

## **Příloha č. 1 - Seznam bytových domů**

### **Dílčí část 1**

<b>položka</b>	<b>ulice</b>	<b>č. or.</b>	<b>č. p.</b>	<b>počet bytů</b>	<b>lokalita</b>	<b>cena v Kč bez DPH/měsíc</b>
1	Čujkovova	5	1707	8	Zábřeh	
2	Čujkovova	11	1710	6	Zábřeh	
3	Čujkovova	13	1711	6	Zábřeh	
4	Čujkovova	15	1712	6	Zábřeh	
5	Rodimcevova	16	2177	11	Zábřeh	
6	Rodimcevova	18	2178	11	Zábřeh	
<b>CENA CELKEM v Kč bez DPH</b>						

Nedílnou součástí této přílohy je rozsah a četnost prací pro jednotlivé bytové domy zvlášť, včetně půdorysu.

**Příloha č. 1 - Seznam bytových domů****Dílčí část 2**

položka	ulice	č. or.	č. p.	počet bytů	lokalita	cena v Kč bez DPH/měsíc
1	Svornosti	7	2368	12	Zábřeh	
2	Svornosti	37	2298	12	Zábřeh	
3	Svornosti	41	2296	12	Zábřeh	
4	Svornosti	45	2304	11	Zábřeh	
5	Výškovická	186	632	18	Výškovice	
<b>CENA CELKEM v Kč bez DPH</b>						

Nedílnou součástí této přílohy je rozsah a četnost prací pro jednotlivé bytové domy zvlášť, včetně půdorysu.

## Příloha č. 1 Dílčí část 1.1 - Bytový dům Čujkovova 1707/5 Ostrava-Zábřeh

Zhotovitel se zavazuje provádět pro Objednatele za úplaty úklidové služby ve společných prostorách bytového domu s č. p. 1707 na adrese Čujkovova č. or. 5 v Ostravě-Zábřehu, stojícího na pozemku parc. č. 2063 v k. ú. Zábřeh nad Odrou, který má 4 nadzemních podlaží s 8 byty a 1 podzemní podlaží.

Den provádění úklidu oznámí Zhotovitel písemně Objednateli před zahájením prací. V případě změny dne konání úklidu v průběhu provádění prací je Zhotovitel povinen toto písemně oznámit Objednateli 30 kalendářních dnů předem, pokud se smluvní strany nedohodnou jinak.

Při úklidu bude Zhotovitel používat vlastní čistící, dezinfekční a technické prostředky, jejichž cena je zahrnuta v ceně úklidových prací a souvisejících služeb. Tyto prostředky budou na požádání Objednatele identifikovatelné minimálně svým výrobcem.

### Rozsah a četnost úklidových prací:

#### 1 x týdně:

- úklid schodišťového prostoru, podest a mezipodest ve všech podlažích (zametení, vytření),
- úklid schodů do sklepních prostor a prostoru pod schodištěm (zametení, vytření),
- vynesení reklamních letáků,
- vyčištění rohože u vstupu,
- zametení a vytření venkovní podesty a schodiště u předního a zadního vstupu.

#### 1 x měsíčně:

- zametení a vytření sklepních prostor, sušárny,
- umytí schodišťových madel a zábradlí,
- umytí schránek a zvonkového tabla,
- umytí otopných těles.

#### 1 x za tři měsíce:

- umytí hydrantových skříněk,
- umytí sklepních dveří (ve společných prostorách domu).

#### 2 x ročně:

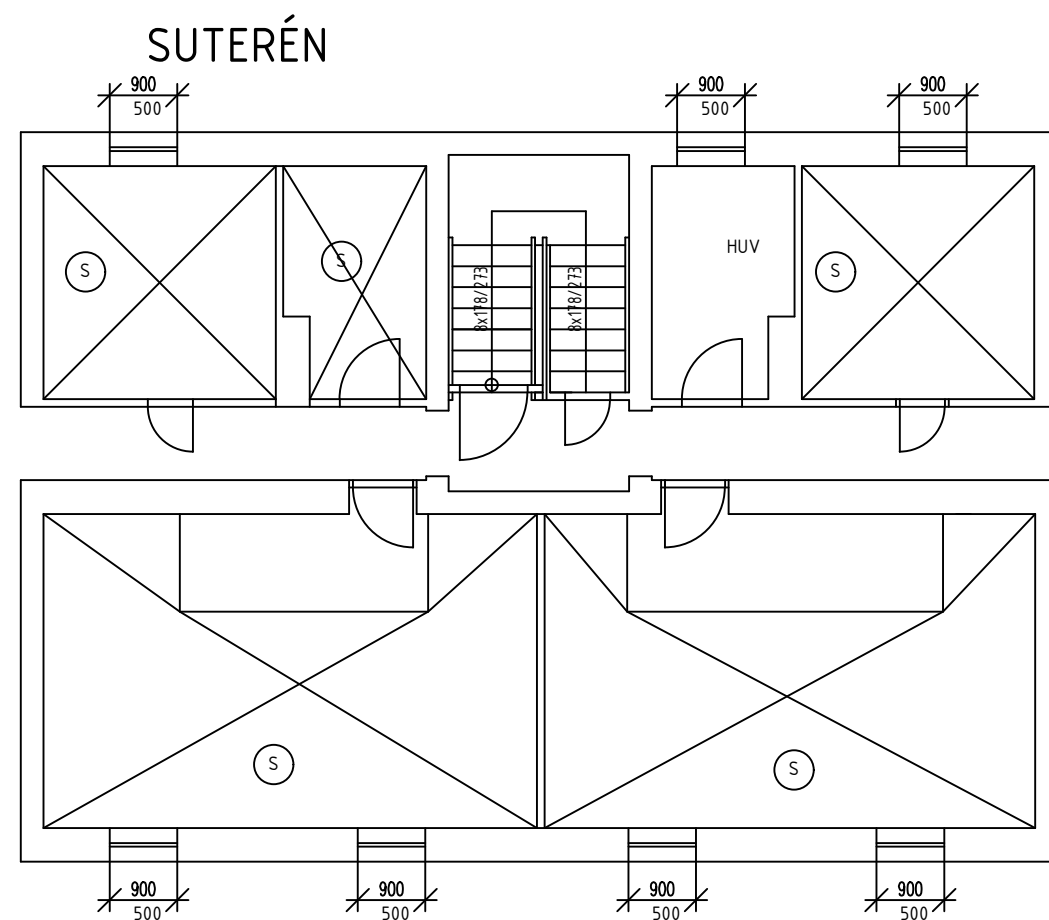
- umytí osvětlovacích těles ve společných prostorách bytového domu a sklepních prostorách,
- umytí schodišťových oken,
- umytí sklepních oken.

### Výměry objektu:

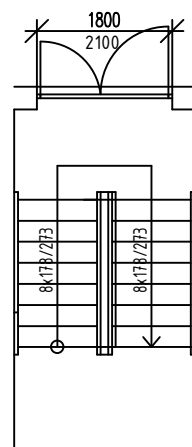
Vnitřní prostory		
Název prostoru	výměra	jednotka
Schodiště	36,74	m <sup>2</sup>
Podesty	30,8	m <sup>2</sup>
Sklepní prostory	23,19	m <sup>2</sup>
Dveře sklepní	6	ks
Dveře vstupní část. prosklené	1ks, 3,78m <sup>2</sup>	ks, m <sup>2</sup>
Dveře vnitřní plné	1	ks
Mříže vnitřní dveřní	1	ks
Okna + parapety	16,51	m <sup>2</sup>
Okna sklepní + parapety	5,25	m <sup>2</sup>

Zátěžový koberec - rohož	0,3	m <sup>2</sup>
Osvětlovací tělesa	15	ks
Hydrantové skříně	1	ks
Listovní schránky	0,64	m <sup>2</sup>

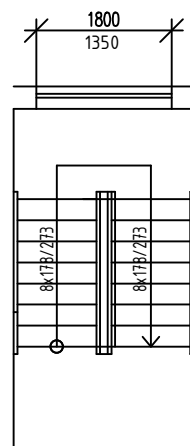
Součástí přílohy je půdorys společných prostor domu pro zajištění úklidu.



1.NP



2.NP-4.NP



(S) SKLEPNÍ BOXY

# VYMĚŘENÍ SPOLEČNÝCH PROSTOR BYTOVÝCH DOMŮ V MAJETKU SMO, SVĚŘENÝCH MĚSTSKÉMU OBVODU OSTRAVA-JIH PRO ZAJIŠTĚNÍ ÚKLIDU

INVESTOR	Statutární město Ostrava - Městský obvod Ostrava - Jih	ČOS exim s.r.o Alešova 26 370 01 České Budějovice	
VEDOUcí PROJEKTU	Ing. Lenka Jakšová	FORMÁT:	2 x A4
NÁZEV VÝKRESU		DATUM:	11 / 2017
		MĚŘITKO:	1 : 100
		Č.V.:	13

ČUJKOVOVA 5

**Čujkovova 5**

PROSTOR	VÝMĚRA	JEDNOTKA
podesta		m 2
schodiště		m 2
rampa		m 2

Prostor	Výměra	Jednotka
schodiště	36,74	m2
podesty	30,8	m2
vstupní hala		m2
sklepní prostory	23,19	m2
společný balkon		m2
dveře balkonové		m2
dveře sklepní	6	ks
dveře vstupní plné		ks,m2
dveře vstupní prosklené		ks,m2
dveře vstupní část.prosklené	1ks, 3,78m2	ks,m2
dveře vnitřní plné	1	ks
dveře vnitřní prosklené		ks
dveře vnitřní část.prosklené		ks
mříže vnitřní dveřní	1	ks
skleněné stěny		m2
keramický obklad stěn		m2
okna + parapety	16,51	m2
okna sklepní + parapety	5,25	m2
výtah		ks,m2
dveře výtahu		ks
zátěžový koberec - rohož	0,3	m2
osvětlovací tělesa	15	ks
hydrantové skříně	1	ks
otopná tělesa		m2
listovní schránky	0,64	m2
sušárna		m2
kolárna		m2

## Příloha č. 1 Dílčí část 1.2 - Bytový dům Čujkovova 1710/11 Ostrava-Zábřeh

Zhotovitel se zavazuje provádět pro Objednatele za úplaty úklidové služby ve společných prostorách bytového domu s č. p. 1710 na adrese Čujkovova č. or. 11 v Ostravě-Zábřehu, stojícího na pozemku parc. č. 2070 v k. ú. Zábřeh nad Odrou, který má 4 nadzemních podlaží s 6 byty a 1 podzemní podlaží.

Den provádění úklidu oznámí Zhotovitel písemně Objednateli před zahájením prací. V případě změny dne konání úklidu v průběhu provádění prací je Zhotovitel povinen toto písemně oznámit Objednateli 30 kalendářních dnů předem, pokud se smluvní strany nedohodnou jinak.

Při úklidu bude Zhotovitel používat vlastní čistící, dezinfekční a technické prostředky, jejichž cena je zahrnuta v ceně úklidových prací a souvisejících služeb. Tyto prostředky budou na požádání Objednatele identifikovatelné minimálně svým výrobcem.

### Rozsah a četnost úklidových prací:

#### 1 x týdně:

- úklid schodišťového prostoru, podest a mezipodest ve všech podlažích (zametení, vytření),
- úklid schodů do sklepních prostor a prostoru pod schodištěm (zametení, vytření),
- vynesení reklamních letáků,
- vyčištění rohože u vstupu,
- zametení a vytření venkovní podesty a schodiště u předního a zadního vstupu.

#### 1 x měsíčně:

- zametení a vytření sklepních prostor, sušárny,
- umytí schodišťových madel a zábradlí,
- umytí schránek a zvonkového tabla,
- umytí otopných těles.

#### 1 x za tři měsíce:

- umytí hydrantových skříněk,
- umytí sklepních dveří (ve společných prostorách domu).

#### 2 x ročně:

- umytí osvětlovacích těles ve společných prostorách bytového domu a sklepních prostorách,
- umytí schodišťových oken,
- umytí sklepních oken.

### Výměry objektu:

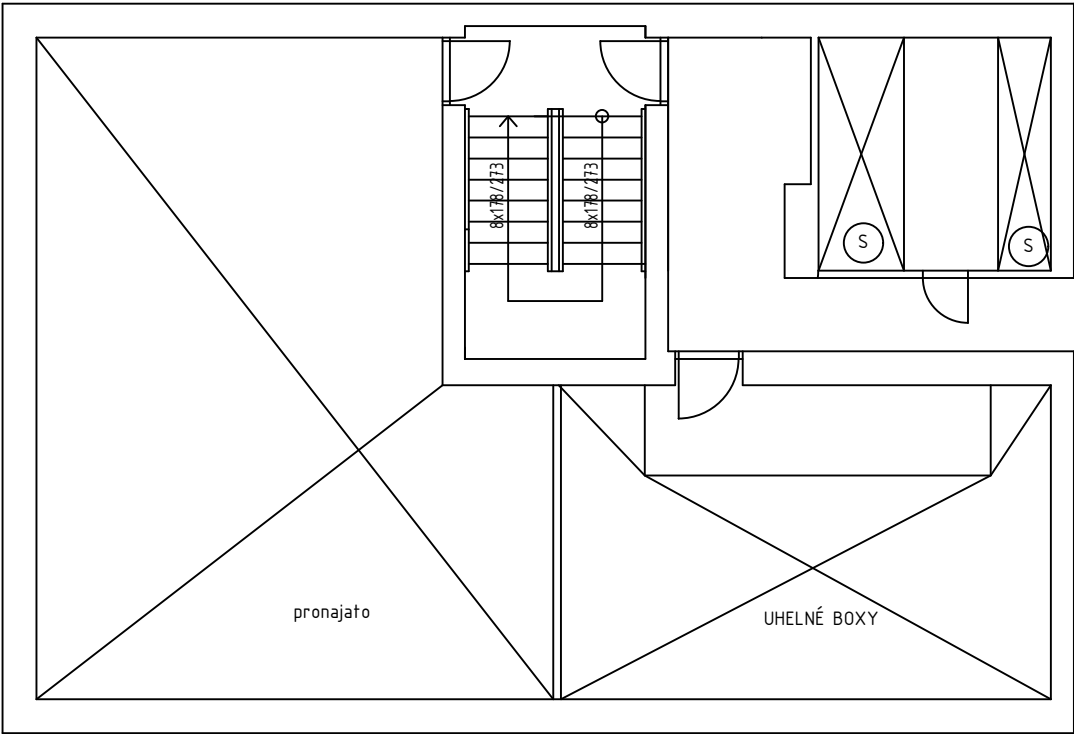
Vnitřní prostory		
Název prostoru	výměra	jednotka
Schodiště	35,26	m <sup>2</sup>
Podesty	30,8	m <sup>2</sup>
Sklepní prostory	20,3	m <sup>2</sup>
Dveře sklepní	2	ks
Dveře vstupní část. prosklené	1ks, 3,78m <sup>2</sup>	ks, m <sup>2</sup>
Dveře vnitřní plné	1	ks
Okna + parapety	7,65	m <sup>2</sup>
Osvětlovací tělesa	15	ks
Hydrantové skříně	1	ks

Listovní schránky	0,85	m <sup>2</sup>
-------------------	------	----------------

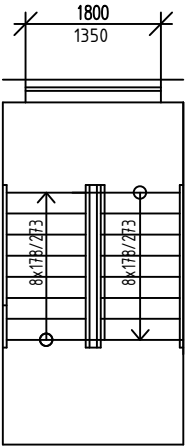
Součástí přílohy je půdorys společných prostor domu pro zajištění úklidu.



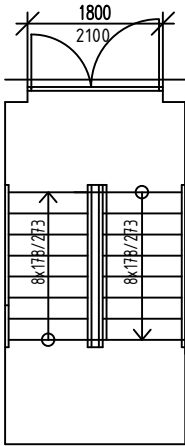
SUTERÉN



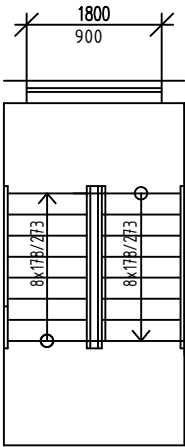
3-4.NP



1.NP



2.NP



S SKLEPNÍ BOXY

VYMĚŘENÍ SPOLEČNÝCH PROSTOR BYTOVÝCH DOMŮ V MAJETKU SMO, SVĚŘENÝCH MĚSTSKÉMU OBVODU OSTRAVA-JIH PRO ZAJIŠTĚNÍ ÚKLIDU			
INVESTOR	Statutární město Ostrava - Městský obvod Ostrava - Jih	ČOS exim s.r.o Alešova 26 370 01 České Budějovice	
VEDOUcí PROJEKTU	Ing. Lenka Jakšová	FORMÁT:	2 x A4
NÁZEV VÝKRESU		DATUM:	11 / 2017
		MĚŘÍTKO:	1 : 100
		Č.V.:	16
ČUJKOVOVA 11			

**Čujkovova 11**

PROSTOR	VÝMĚRA	JEDNOTKA
podesta		m 2
schodiště		m 2
rampa		m 2

Prostor	Výměra	Jednotka
schodiště	35,26	m2
podesty	30,8	m2
vstupní hala		m2
sklepní prostory	20,3	m2
společný balkon		m2
dveře balkonové		m2
dveře sklepní	2	ks
dveře vstupní plné		ks,m2
dveře vstupní prosklené		ks,m2
dveře vstupní část.prosklené	1ks, 3,78m2	ks,m2
dveře vnitřní plné	1	ks
dveře vnitřní prosklené		ks
dveře vnitřní část.prosklené		ks
mříže vnitřní dveřní		ks
skleněné stěny		m2
keramický obklad stěn		m2
okna + parapety	7,65	m2
okna sklepní + parapety		m2
výtah		ks,m2
dveře výtahu		ks
zátěžový koberec - rohož		m2
osvětlovací tělesa	15	ks
hydrantové skříně	1	ks
otopná tělesa		m2
listovní schránky	0,85	m2
sušárna		m2
kolárna		m2

## Příloha č. 1 Dílčí část 1.3 - Bytový dům Čujkovova 1711/13 Ostrava-Zábřeh

Zhotovitel se zavazuje provádět pro Objednatele za úplaty úklidové služby ve společných prostorách bytového domu s č. p. 1711 na adrese Čujkovova č. or. 13 v Ostravě-Zábřehu, stojícího na pozemku parc. č. 2071 v k. ú. Zábřeh nad Odrou, který má 4 nadzemních podlaží s 6 byty a 1 podzemní podlaží.

Den provádění úklidu oznámí Zhotovitel písemně Objednateli před zahájením prací. V případě změny dne konání úklidu v průběhu provádění prací je Zhotovitel povinen toto písemně oznámit Objednateli 30 kalendářních dnů předem, pokud se smluvní strany nedohodnou jinak.

Při úklidu bude Zhotovitel používat vlastní čistící, dezinfekční a technické prostředky, jejichž cena je zahrnuta v ceně úklidových prací a souvisejících služeb. Tyto prostředky budou na požádání Objednatele identifikovatelné minimálně svým výrobcem.

### Rozsah a četnost úklidových prací:

#### 1 x týdně:

- úklid schodišťového prostoru, podest a mezipodest ve všech podlažích (zametení, vytření),
- úklid schodů do sklepních prostor a prostoru pod schodištěm (zametení, vytření),
- vynesení reklamních letáků,
- vyčištění rohože u vstupu,
- zametení a vytření venkovní podesty a schodiště u předního a zadního vstupu.

#### 1 x měsíčně:

- zametení a vytření sklepních prostor, sušárny,
- umytí schodišťových madel a zábradlí,
- umytí schránek a zvonkového tabla,
- umytí otopných těles.

#### 1 x za tři měsíce:

- umytí hydrantových skříněk,
- umytí sklepních dveří (ve společných prostorách domu).

#### 2 x ročně:

- umytí osvětlovacích těles ve společných prostorách bytového domu a sklepních prostorách,
- umytí schodišťových oken,
- umytí sklepních oken.

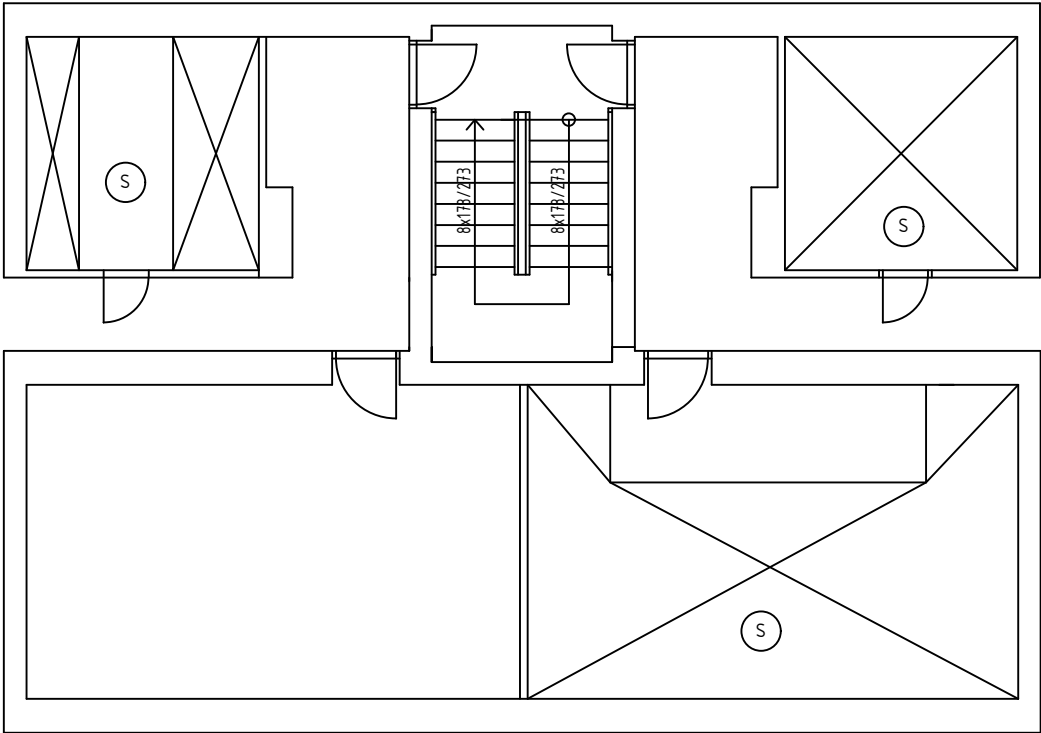
### Výměry objektu:

Vnitřní prostory		
Název prostoru	výměra	jednotka
Schodiště	35,26	m <sup>2</sup>
Podesty	30,8	m <sup>2</sup>
Sklepní prostory	31,15	m <sup>2</sup>
Dveře sklepní	4	ks
Dveře vstupní část. prosklené	1ks, 3,78m <sup>2</sup>	ks, m <sup>2</sup>
Dveře vnitřní plné	2	ks
Okna + parapety	7,65	m <sup>2</sup>
Zátěžový koberec - rohož	0,3	m <sup>2</sup>
Osvětlovací tělesa	15	ks

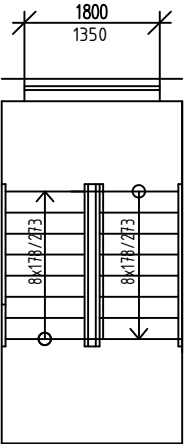
Hydrantové skříně	1	ks
Listovní schránky	0,64	m <sup>2</sup>

Součástí přílohy je půdorys společných prostor domu pro zajištění úklidu.

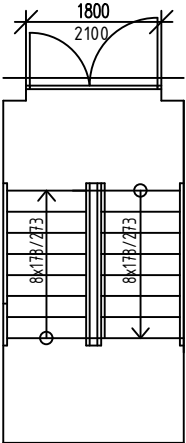
SUTERÉN



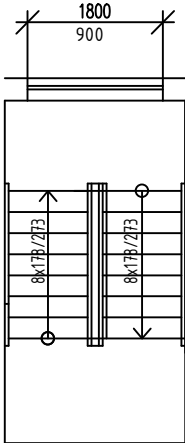
3.-4.NP



1.NP



2.NP



(S) SKLEPNÍ BOXY

VYMĚŘENÍ SPOLEČNÝCH PROSTOR BYTOVÝCH DOMŮ V MAJETKU SMO, SVĚŘENÝCH MĚSTSKÉMU OBVODU OSTRAVA-JIH PRO ZAJIŠTĚNÍ ÚKLIDU

INVESTOR	Statutární město Ostrava - Městský obvod Ostrava - Jih	ČOS exim s.r.o Alešova 26 370 01 České Budějovice	
VEDOUcí PROJEKTU	Ing. Lenka Jakšová	FORMÁT:	2 x A4
NÁZEV VÝKRESU		DATUM:	11 / 2017
		MĚŘÍTKO:	1 : 100
		Č.V.:	17

ČUJKOVOVA 13

**Čujkovova 13**

PROSTOR	VÝMĚRA	JEDNOTKA
podesta		m 2
schodiště		m 2
rampa		m 2

Prostor	Výměra	Jednotka
schodiště	35,26	m2
podesty	30,8	m2
vstupní hala		m2
sklepní prostory	31,15	m2
společný balkon		m2
dveře balkonové		m2
dveře sklepní	4	ks
dveře vstupní plné		ks,m2
dveře vstupní prosklené		ks,m2
dveře vstupní část.prosklené	1ks, 3,78m2	ks,m2
dveře vnitřní plné	2	ks
dveře vnitřní prosklené		ks
dveře vnitřní část.prosklené		ks
mříže vnitřní dveřní		ks
skleněné stěny		m2
keramický obklad stěn		m2
okna + parapety	7,65	m2
okna sklepní + parapety		m2
výtah		ks,m2
dveře výtahu		ks
zátěžový koberec - rohož	0,3	m2
osvětlovací tělesa	15	ks
hydrantové skříně	1	ks
otopná tělesa		m2
listovní schránky	0,64	m2
sušárna		m2
kolárna		m2

## Příloha č. 1 Dílčí část 1.4 - Bytový dům Čujkovova 1712/15 Ostrava-Zábřeh

Zhotovitel se zavazuje provádět pro Objednatele za úplaty úklidové služby ve společných prostorách bytového domu s č. p. 1712 na adrese Čujkovova č. or. 15 v Ostravě-Zábřehu, stojícího na pozemku parc. č. 2072 v k. ú. Zábřeh nad Odrou, který má 4 nadzemních podlaží s 6 byty a 1 podzemní podlaží.

Den provádění úklidu oznámí Zhotovitel písemně Objednateli před zahájením prací. V případě změny dne konání úklidu v průběhu provádění prací je Zhotovitel povinen toto písemně oznámit Objednateli 30 kalendářních dnů předem, pokud se smluvní strany nedohodnou jinak.

Při úklidu bude Zhotovitel používat vlastní čistící, dezinfekční a technické prostředky, jejichž cena je zahrnuta v ceně úklidových prací a souvisejících služeb. Tyto prostředky budou na požádání Objednatele identifikovatelné minimálně svým výrobcem.

### Rozsah a četnost úklidových prací:

#### 1 x týdně:

- úklid schodišťového prostoru, podest a mezipodest ve všech podlažích (zametení, vytření),
- úklid schodů do sklepních prostor a prostoru pod schodištěm (zametení, vytření),
- vynesení reklamních letáků,
- vyčištění rohože u vstupu,
- zametení a vytření venkovní podesty a schodiště u předního a zadního vstupu.

#### 1 x měsíčně:

- zametení a vytření sklepních prostor, sušárny,
- umytí schodišťových madel a zábradlí,
- umytí schránek a zvonkového tabla,
- umytí otopných těles.

#### 1 x za tři měsíce:

- umytí hydrantových skříněk,
- umytí sklepních dveří (ve společných prostorách domu).

#### 2 x ročně:

- umytí osvětlovacích těles ve společných prostorách bytového domu a sklepních prostorách,
- umytí schodišťových oken,
- umytí sklepních oken.

### Výměry objektu:

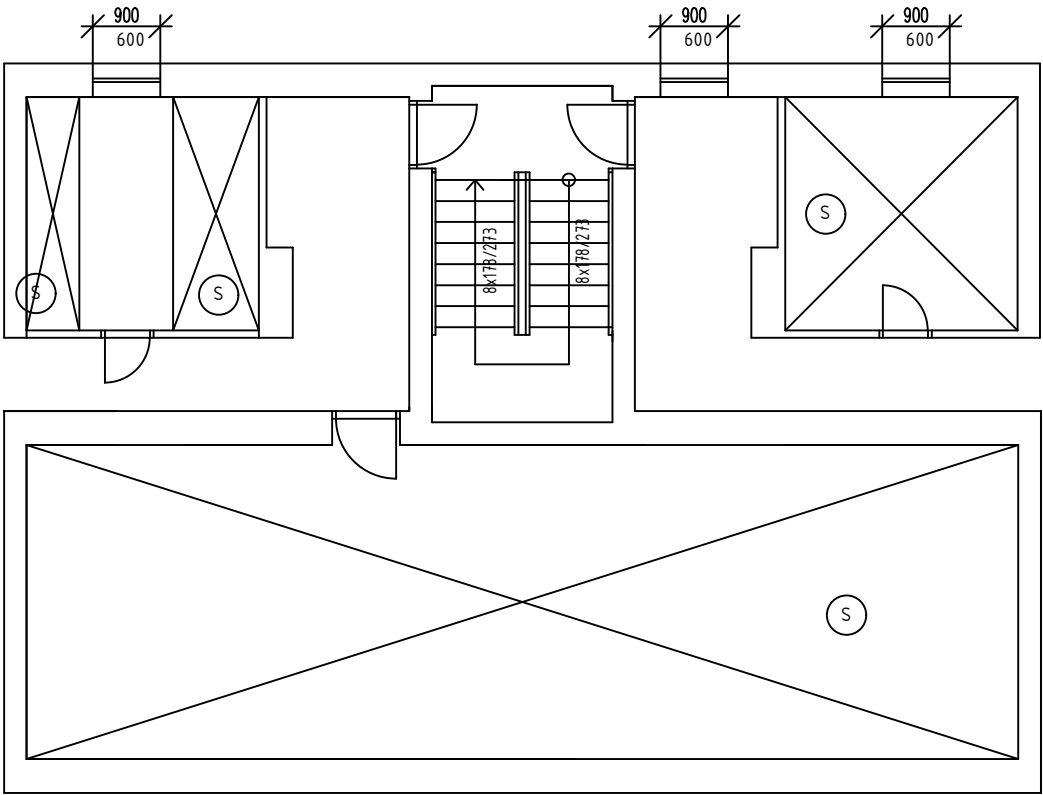
Vnitřní prostory		
Název prostoru	výměra	jednotka
Schodiště	35,26	m <sup>2</sup>
Podesty	30,8	m <sup>2</sup>
Sklepní prostory	25,69	m <sup>2</sup>
Dveře sklepní	3	ks
Dveře vstupní část. prosklené	1ks, 3,78m <sup>2</sup>	ks, m <sup>2</sup>
Dveře vnitřní plné	2	ks
Okna + parapety	7,68	m <sup>2</sup>
Zátěžový koberec - rohož	0,3	m <sup>2</sup>
Osvětlovací tělesa	15	ks

Hydrantové skříně	1	ks
Listovní schránky	0,64	m <sup>2</sup>

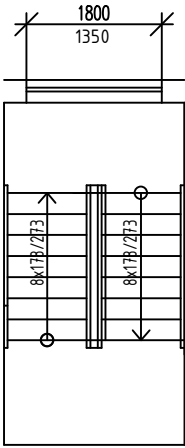
Součástí přílohy je půdorys společných prostor domu pro zajištění úklidu.



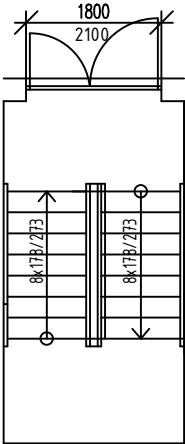
SUTERÉN



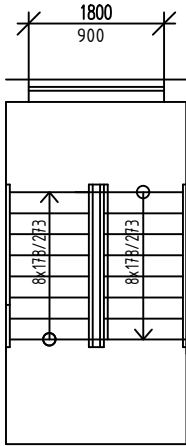
3-4.NP



1.NP



2.NP



(S) SKLEPNÍ BOXY

VYMĚŘENÍ SPOLEČNÝCH PROSTOR BYTOVÝCH DOMŮ V MAJETKU SMO, SVĚŘENÝCH MĚSTSKÉMU OBVODU OSTRAVA-JIH PRO ZAJIŠTĚNÍ ÚKLIDU				
INVESTOR	Statutární město Ostrava - Městský obvod Ostrava - Jih		ČOS exim s.r.o Alešova 26 370 01 České Budějovice	
VEDOUČÍ PROJEKTU	Ing. Lenka Jakšová		FORMÁT:	2 x A4
NÁZEV VÝKRESU  <div>ČUJKOVOVA 15</div>			DATUM:	11 / 2017
			MĚŘÍTKO:	1 : 100
			Č.V.:	18

**Čujkovova 15**

PROSTOR	VÝMĚRA	JEDNOTKA
podesta		m 2
schodiště		m 2
rampa		m 2

Prostor	Výměra	Jednotka
schodiště	35,26	m2
podesty	30,8	m2
vstupní hala		m2
sklepní prostory	25,69	m2
společný balkon		m2
dveře balkonové		m2
dveře sklepní	3	ks
dveře vstupní plné		ks,m2
dveře vstupní prosklené		ks,m2
dveře vstupní část.prosklené	1ks, 3,78m2	ks,m2
dveře vnitřní plné	2	ks
dveře vnitřní prosklené		ks
dveře vnitřní část.prosklené		ks
mříže vnitřní dveřní		ks
skleněné stěny		m2
keramický obklad stěn		m2
okna + parapety	7,68	m2
okna sklepní + parapety	2,52	m2
výtah		ks,m2
dveře výtahu		ks
zátěžový koberec - rohož	0,3	m2
osvětlovací tělesa	15	ks
hydrantové skříně	1	ks
otopná tělesa		m2
listovní schránky	0,64	m2
sušárna		m2
kolárna		m2

## Příloha č. 1 Dílčí část 1.5 - Bytový dům Rodimcevova 2177/16 Ostrava-Zábřeh

Zhotovitel se zavazuje provádět pro Objednatele za úplaty úklidové služby ve společných prostorách bytového domu s č. p. 2177 na adrese Rodimcevovy č. or. 16 v Ostravě-Zábřehu, stojícího na pozemku parc. č. 1932/2 v k. ú. Zábřeh nad Odrou, který má 4 nadzemních podlaží s 11 byty a 1 podzemní podlaží.

Den provádění úklidu oznámí Zhotovitel písemně Objednateli před zahájením prací. V případě změny dne konání úklidu v průběhu provádění prací je Zhotovitel povinen toto písemně oznámit Objednateli 30 kalendářních dnů předem, pokud se smluvní strany nedohodnou jinak.

Při úklidu bude Zhotovitel používat vlastní čistící, dezinfekční a technické prostředky, jejichž cena je zahrnuta v ceně úklidových prací a souvisejících služeb. Tyto prostředky budou na požádání Objednatele identifikovatelné minimálně svým výrobcem.

### Rozsah a četnost úklidových prací:

#### 1 x týdně:

- úklid vstupního prostoru domu (zametení, vytření), zametení před vstupem
- úklid chodeb, schodišťového prostoru, podest a mezipodest ve všech podlažích (zametení, vytření),
- umytí a vyleštění vstupních domovních dveří a dveří ve společných prostorách domu,
- vynesení reklamních letáků,
- umytí schránek a zvonkového tabla,
- umytí okenních parapetů, vypínačů a ometání pavučin průběžně dle potřeby
- vyčištění rohože u vstupu

#### 1 x měsíčně:

- zametení a vytření sklepních prostor,
- umytí schodišťových madel a zábradlí

#### 1 x za tři měsíce:

- umytí hydrantových skříněk,
- umytí sklepních dveří (ve společných prostorách domu)

#### 2 x ročně:

- umytí osvětlovacích těles ve společných prostorách bytového domu a sklepních prostorách,
- umytí schodišťových oken,
- umytí sklepních oken.

### Výměry objektu:

Venkovní prostory		
Název prostoru	výměra	jednotka
Podesta	20,92	m <sup>2</sup>
Schodiště	15,1	m <sup>2</sup>

Vnitřní prostory		
Název prostoru	Výměra	jednotka
Schodiště	16,5	m <sup>2</sup>
Podesty	12,5	m <sup>2</sup>

Vstupní hala	29,8	m <sup>2</sup>
Sklepní prostory	29,65	m <sup>2</sup>
Dveře sklepní	3	ks
Dveře vstupní část. prosklené	1ks, 1,9m <sup>2</sup>	ks, m <sup>2</sup>
Keramický obklad stěn	10,36	m <sup>2</sup>
Okna + parapety	8,1	m <sup>2</sup>
Okna sklepní parapety	4,8	m <sup>2</sup>
Osvětlovací tělesa	16	ks
Hydrantová skříň	1	ks
Listovní schránky	0,8	m <sup>2</sup>

Součástí přílohy je půdorys společných prostor domu pro zajištění úklidu.

SUTERÉN

1350  
500

1350  
500

1000  
500

1000  
500

1350  
500

1350  
500

1350  
500

1300  
500

1300  
500

2100  
500

2100  
500

10x50/285

10x50/285

S

S

S

S

Technical drawing of a staircase section showing a landing and a flight. The landing has a width of 1350 and a depth of 1500. The flight has a width of 10x50/285 and a depth of 10x150/285. A door is shown on the right side of the landing.

⑤

VYMĚŘENÍ SPOLEČNÝCH PROSTOR BYTOVÝCH DOMŮ V MAJETKU SMO, SVĚŘENÝCH MĚSTSKÉMU OBVODU OSTRAVA-JIH PRO ZAJIŠTĚNÍ ÚKLIDU				
INVESTOR	Statutární město Ostrava - Městský obvod Ostrava - Jih		ČOS exim s.r.o Alešova 26 370 01 České Budějovice	
VEDOUCÍ PROJEKTU	Ing. Lenka Jakšová		FORMÁT:	2 x A4
NÁZEV VÝKRESU  <b>RODIMCEVOVA 16</b>			DATUM:	11 / 2017
			MĚŘÍTKO:	1 : 100
			Č.v.:	171

INVESTOR	Statutární město Ostrava - Městský obvod Ostrava - Jih	ČOS exim s.r.o Alešova 26 370 01 České Budějovice	
VEDOUcí PROJEKTU	Ing. Lenka Jakšová	FORMÁT:	2 x A4
NÁZEV VÝKRESU  <div style="font-size: 2em; font-weight: bold; text-align: center;">RODIMCEVOVA 16</div>		DATUM:	11 / 2017
		MĚŘÍTKO:	1 : 100
		Č.v.:	171

**Rodimcevova 16**

PROSTOR	VÝMĚRA	JEDNOTKA
podesta	20,92	m 2
schodiště	15,1	m 2
rampa		m 2

Prostor	Výměra	Jednotka
schodiště	16,5	m2
podesty	12,5	m2
vstupní hala	29,8	m2
sklepní prostory	29,65	m2
společný balkon		m2
dveře balkonové		m2
dveře sklepní	3	ks
dveře vstupní plné		ks,m2
dveře vstupní prosklené		ks,m2
dveře vstupní část.prosklené		ks,m2
dveře vnitřní plné		ks
dveře vnitřní prosklené		ks
dveře vnitřní část.prosklené	1 ks, 1,9 m2	ks
mříže vnitřní dveřní		ks
skleněné stěny		m2
keramický obklad stěn	10,36	m2
okna + parapety	8,1	m2
okna sklepní + parapety	4,8	m2
výtah		ks,m2
dveře výtahu		ks
zátěžový koberec - rohož		m2
osvětlovací tělesa	16	ks
hydrantové skříně	1	ks
otopná tělesa		m2
listovní schránky	0,8	m2
sušárna		m2
kolárna		m2

## Příloha č. 1 Dílčí část 1.6 - Bytový dům Rodimcevova 2178/18 Ostrava-Zábřeh

Zhotovitel se zavazuje provádět pro Objednatele za úplaty úklidové služby ve společných prostorách bytového domu s č. p. 2178 na adrese Rodimcevova č. or. 18 v Ostravě-Zábřehu, stojícího na pozemku parc. č. 1932/1 v k. ú. Zábřeh nad Odrou, který má 4 nadzemních podlaží s 11 byty a 1 podzemní podlaží.

Den provádění úklidu oznámí Zhotovitel písemně Objednateli před zahájením prací. V případě změny dne konání úklidu v průběhu provádění prací je Zhotovitel povinen toto písemně oznámit Objednateli 30 kalendářních dnů předem, pokud se smluvní strany nedohodnou jinak.

Při úklidu bude Zhotovitel používat vlastní čistící, dezinfekční a technické prostředky, jejichž cena je zahrnuta v ceně úklidových prací a souvisejících služeb. Tyto prostředky budou na požádání Objednatele identifikovatelné minimálně svým výrobcem.

### Rozsah a četnost úklidových prací:

#### 1 x týdně:

- úklid vstupního prostoru domu (zametení, vytření), zametení před vstupem
- úklid chodeb, schodišťového prostoru, podest a mezipodest ve všech podlažích (zametení, vytření),
- umytí a vyleštění vstupních domovních dveří a dveří ve společných prostorách domu,
- vynesení reklamních letáků,
- umytí schránek a zvonkového tabla,
- umytí okenních parapetů, vypínačů a ometání pavučin průběžně dle potřeby
- vyčištění rohože u vstupu

#### 1 x měsíčně:

- zametení a vytření sklepních prostor,
- umytí schodišťových madel a zábradlí

#### 1 x za tři měsíce:

- umytí hydrantových skříněk,
- umytí sklepních dveří (ve společných prostorách domu)

#### 2 x ročně:

- umytí osvětlovacích těles ve společných prostorách bytového domu a sklepních prostorách,
- umytí schodišťových oken,
- umytí sklepních oken.

### Výměry objektu:

Venkovní prostory		
Název prostoru	výměra	jednotka
Podesta	20,92	m <sup>2</sup>
Schodiště	15,1	m <sup>2</sup>

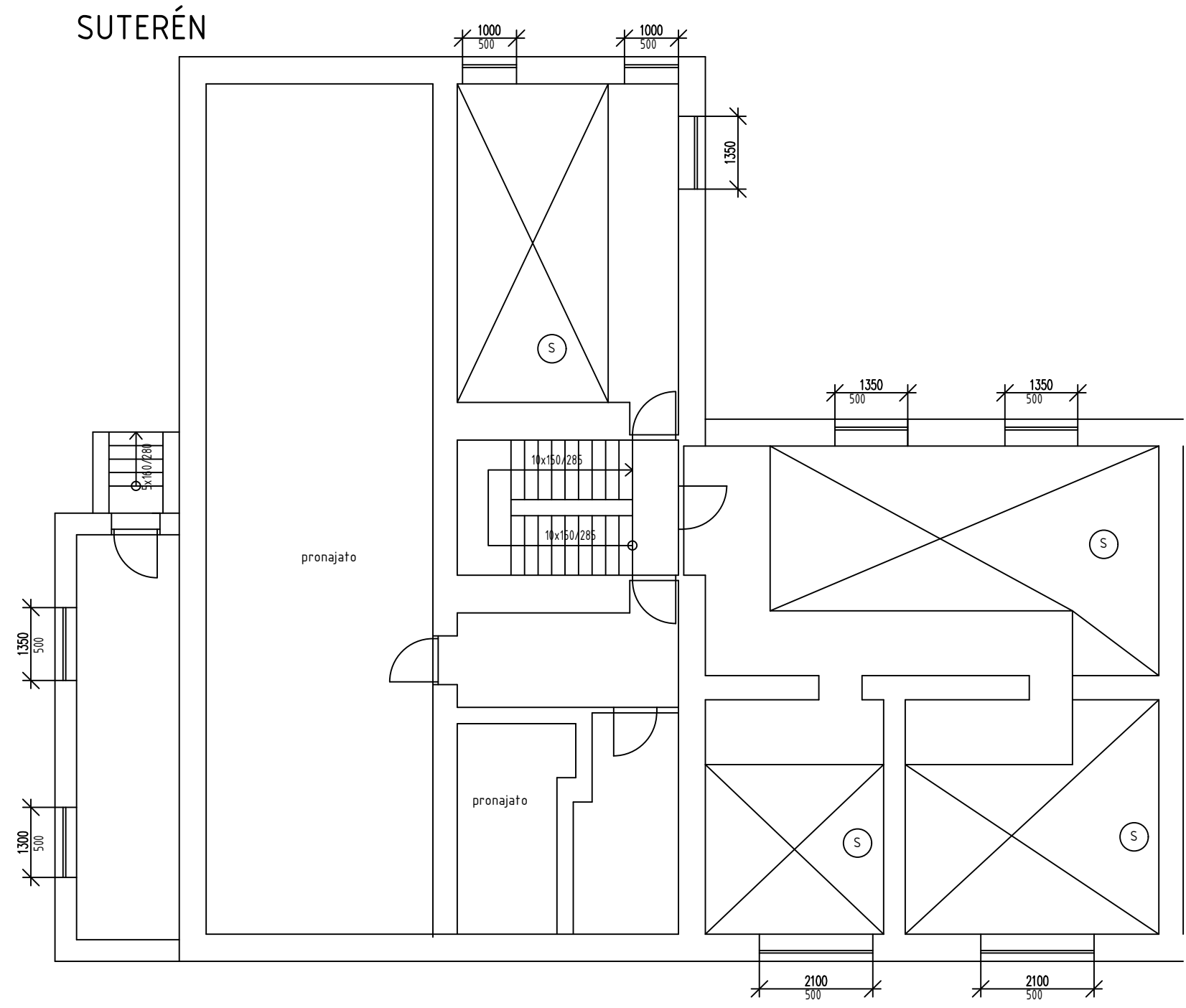
Vnitřní prostory		
Název prostoru	Výměra	jednotka
Schodiště	16,5	m <sup>2</sup>
Podesty	12,5	m <sup>2</sup>

Vstupní hala	29,8	m <sup>2</sup>
Sklepní prostory	29,65	m <sup>2</sup>
Dveře sklepní	3	ks
Dveře vstupní část. prosklené	1ks, 1,9m <sup>2</sup>	ks, m <sup>2</sup>
Keramický obklad stěn	10,36	m <sup>2</sup>
Okna + parapety	8,1	m <sup>2</sup>
Okna sklepní parapety	4,8	m <sup>2</sup>
Osvětlovací tělesa	16	ks
Hydrantová skříň	1	ks
Listovní schránky	0,8	m <sup>2</sup>

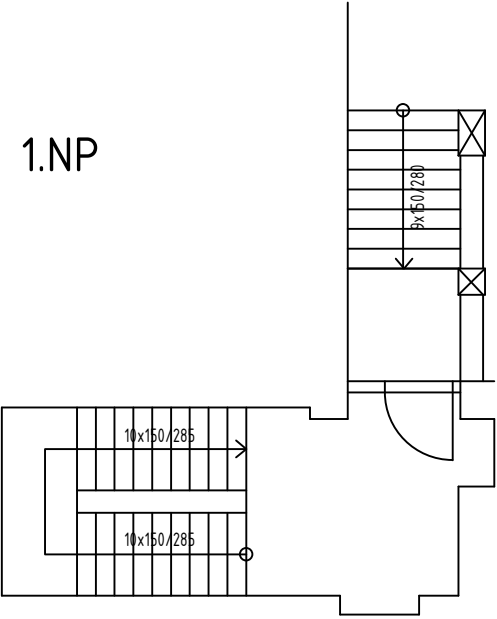
Součástí přílohy je půdorys společných prostor domu pro zajištění úklidu.



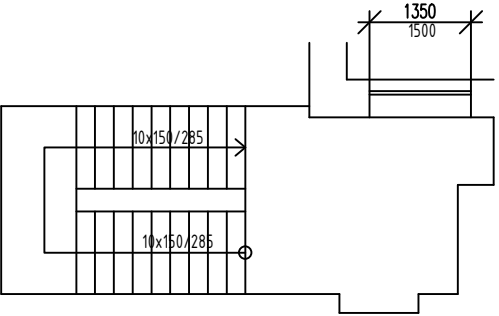
SUTERÉN



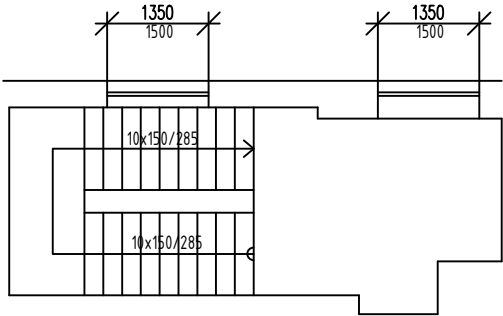
1.NP



2.-3.NP



4.NP



(S) SKLEPNÍ BOXY

VYMĚŘENÍ SPOLEČNÝCH PROSTOR BYTOVÝCH DOMŮ V MAJETKU SMO, SVĚŘENÝCH MĚSTSKÉMU OBVODU OSTRAVA-JIH PRO ZAJIŠTĚNÍ ÚKLIDU			
INVESTOR	Statutární město Ostrava - Městský obvod Ostrava - Jih	ČOS exim s.r.o Alešova 26 370 01 České Budějovice	
VEDOUČÍ PROJEKTU	Ing. Lenka Jakšová	FORMÁT:	2 x A4
NÁZEV VÝKRESU		DATUM:	11 / 2017
		MĚŘÍTKO:	1 : 100
		Č.v.:	172
RODIMCEVOVA 18			

**Rodimcevova 18**

PROSTOR	VÝMĚRA	JEDNOTKA
podesta	20,92	m 2
schodiště	15,1	m 2
rampa		m 2

Prostor	Výměra	Jednotka
schodiště	16,5	m2
podesty	12,5	m2
vstupní hala	29,8	m2
sklepní prostory	29,65	m2
společný balkon		m2
dveře balkonové		m2
dveře sklepní	3	ks
dveře vstupní plné		ks,m2
dveře vstupní prosklené		ks,m2
dveře vstupní část.prosklené		ks,m2
dveře vnitřní plné		ks
dveře vnitřní prosklené		ks
dveře vnitřní část.prosklené	1 ks, 1,9 m2	ks
mříže vnitřní dveřní		ks
skleněné stěny		m2
keramický obklad stěn	10,36	m2
okna + parapety	8,1	m2
okna sklepní + parapety	4,8	m2
výtah		ks,m2
dveře výtahu		ks
zátěžový koberec - rohož		m2
osvětlovací tělesa	16	ks
hydrantové skříně	1	ks
otopná tělesa		m2
listovní schránky	0,8	m2
sušárna		m2
kolárna		m2

## Příloha č. 1 Dílčí část 2.1 - Bytový dům Svornosti 2368/7 Ostrava-Zábřeh

Zhotovitel se zavazuje provádět pro Objednatele za úplaty úklidové služby ve společných prostorách bytového domu s č. p. 2368 na adrese Svornosti č. or. 7 v Ostravě-Zábřehu, stojícího na pozemku parc. č. 3280 v k. ú. Zábřeh nad Odrou, který má 4 nadzemních podlaží s 12 byty a 1 podzemní podlaží.

Den provádění úklidu oznámí Zhotovitel písemně Objednateli před zahájením prací. V případě změny dne konání úklidu v průběhu provádění prací je Zhotovitel povinen toto písemně oznámit Objednateli 30 kalendářních dnů předem, pokud se smluvní strany nedohodnou jinak.

Při úklidu bude Zhotovitel používat vlastní čistící, dezinfekční a technické prostředky, jejichž cena je zahrnuta v ceně úklidových prací a souvisejících služeb. Tyto prostředky budou na požádání Objednatele identifikovatelné minimálně svým výrobcem.

### Rozsah a četnost úklidových prací:

#### 1 x týdně:

- úklid vstupního prostoru domu (zametení, vytření),
- úklid schodišťového prostoru, podest a mezipodest ve všech podlažích (zametení, vytření),
- úklid schodů a sjezdu do sklepních prostor a prostoru pod schodištěm (zametení, vytření),
- umytí a vyleštění vstupních domovních dveří,
- vynesení reklamních letáků,
- vyčistění rohože u hlavního vchodu
- umytí okenních parapetů, vypínačů, oření prachu a ometání pavučin průběžně dle potřeby,
- zametení a vytření venkovní podesty u předního vstupu.

#### 1 x měsíčně:

- zametení a vytření sklepních prostor
- umytí schodišťových madel a zábradlí,
- umytí schránek a zvonkového tabla.

#### 1 x za tři měsíce:

- umytí hydrantových skříněk,
- umytí sklepních dveří (ve společných prostorách domu).

#### 2 x ročně:

- umytí osvětlovacích těles ve společných prostorách bytového domu a sklepních prostorách,
- umytí schodišťových oken,
- umytí sklepních oken.

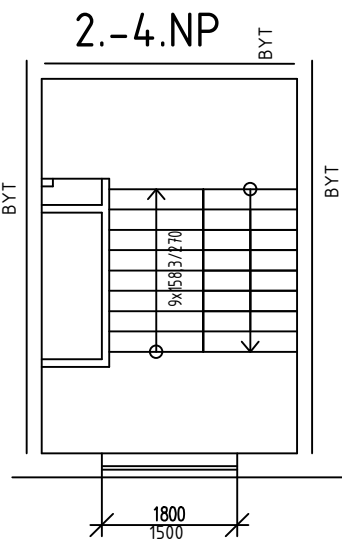
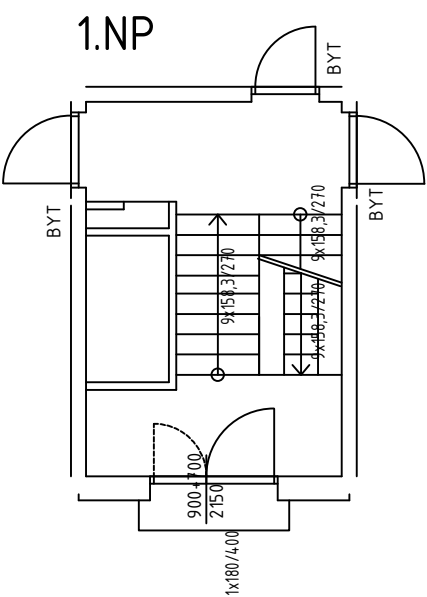
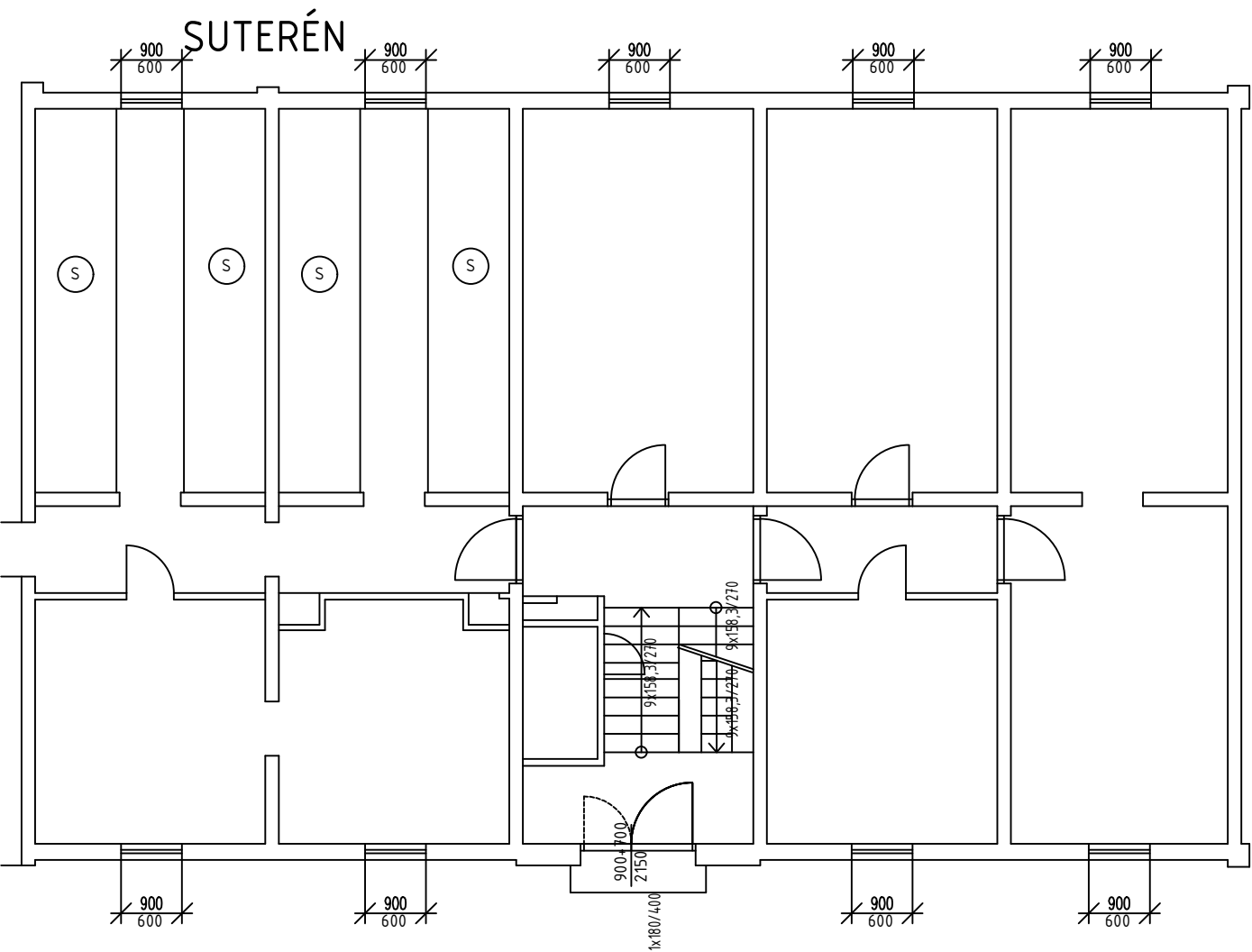
### Výměry objektu:

Venkovní prostory		
Název prostoru	výměra	jednotka
Podesta	1,17	m <sup>2</sup>

Vnitřní prostory		
Název prostoru	Výměra	jednotka
Schodiště	34,02	m <sup>2</sup>

Podesty	46,9	m <sup>2</sup>
Sklepní prostory	22,37	m <sup>2</sup>
Dveře sklepní	7	ks
Dveře vstupní část. prosklené	1ks, 3,44m <sup>2</sup>	ks, m <sup>2</sup>
Dveře vnitřní plné	1	ks
Keramický obklad stěn	6,1	m <sup>2</sup>
Okna + parapety	9,63	m <sup>2</sup>
Okna sklepní parapety	8,2	m <sup>2</sup>
Zátěžový koberec rohož	0,5	m <sup>2</sup>
Osvětlovací tělesa	16	ks
Hydrantová skříň	2	ks
Listovní schránky	0,6	m <sup>2</sup>

Součástí přílohy je půdorys společných prostor domu pro zajištění úklidu.



SKLEPNÍ BOXY

VYMĚŘENÍ SPOLEČNÝCH PROSTOR BYTOVÝCH DOMŮ V MAJETKU SMO, SVĚŘENÝCH MĚSTSKÉMU OBVODU OSTRAVA-JIH PRO ZAJIŠTĚNÍ ÚKLIDU			
INVESTOR	Statutární město Ostrava - Městský obvod Ostrava - Jih	ČOS exim s.r.o Alešova 26 370 01 České Budějovice	
VEDOUCÍ PROJEKTU	Ing. Lenka Jakšová	FORMÁT:	2 x A4
NÁZEV VÝKRESU		DATUM:	11 / 2017
		MĚŘITKO:	1 : 100
		Č.v.:	188
SVORNOSTI 7			

**Svornosti 7**

PROSTOR	VÝMĚRA	JEDNOTKA
podesta	1,17	m 2
schodiště		m 2
rampa		m 2

Prostor	Výměra	Jednotka
schodiště	34,02	m2
podesty	46,9	m2
vstupní hala		m2
sklepní prostory	22,37	m2
společný balkon		m2
dveře balkonové		m2
dveře sklepní	7	ks
dveře vstupní plné		ks,m2
dveře vstupní prosklené		ks,m2
dveře vstupní část.prosklené	1 ks, 3,44 m2	ks,m2
dveře vnitřní plné	1	ks
dveře vnitřní prosklené		ks
dveře vnitřní část.prosklené		ks
mříže vnitřní dveřní		ks
skleněné stěny		m2
keramický obklad stěn	6,1	m2
okna + parapety	9,63	m2
okna sklepní + parapety	8,2	m2
výtah		ks,m2
dveře výtahu		ks
zátěžový koberec - rohož	0,5	m2
osvětlovací tělesa	16	ks
hydrantové skříně	2	ks
otopná tělesa		m2
listovní schránky	0,6	m2
sušárna		m2
kolárna		m2

## Příloha č. 1 Dílčí část 2.2 - Bytový dům Svornosti 2298/37 Ostrava-Zábřeh

Zhotovitel se zavazuje provádět pro Objednatele za úplaty úklidové služby ve společných prostorech bytového domu s č. p. 2298 na adrese Svornosti č. or. 37 v Ostravě-Zábřehu, stojícího na pozemku parc. č. 3213 v k. ú. Zábřeh nad Odrou, který má 4 nadzemních podlaží s 12 byty a 1 podzemní podlaží.

Den provádění úklidu oznámí Zhotovitel písemně Objednateli před zahájením prací. V případě změny dne konání úklidu v průběhu provádění prací je Zhotovitel povinen toto písemně oznámit Objednateli 30 kalendářních dnů předem, pokud se smluvní strany nedohodnou jinak.

Při úklidu bude Zhotovitel používat vlastní čistící, dezinfekční a technické prostředky, jejichž cena je zahrnuta v ceně úklidových prací a souvisejících služeb. Tyto prostředky budou na požádání Objednatele identifikovatelné minimálně svým výrobcem.

### Rozsah a četnost úklidových prací:

#### 1 x týdně:

- úklid vstupního prostoru domu (zametení, vytření),
- úklid schodišťového prostoru, podest a mezipodest ve všech podlažích (zametení, vytření),
- úklid schodů a sjezdu do sklepních prostor a prostoru pod schodištěm (zametení, vytření),
- umytí a vyleštění vstupních domovních dveří,
- vynesení reklamních letáků,
- vyčistění rohože u hlavního vchodu
- umytí okenních parapetů, vypínačů, oření prachu a ometání pavučin průběžně dle potřeby,
- zametení a vytření venkovní podesty u předního vstupu.

#### 1 x měsíčně:

- zametení a vytření sklepních prostor
- umytí schodišťových madel a zábradlí,
- umytí schránek a zvonkového tabla.

#### 1 x za tři měsíce:

- umytí hydrantových skříněk,
- umytí sklepních dveří (ve společných prostorech domu).

#### 2 x ročně:

- umytí osvětlovacích těles ve společných prostorech bytového domu a sklepních prostorech,
- umytí schodišťových oken,
- umytí sklepních oken.

### Výměry objektu:

Venkovní prostory		
Název prostoru	výměra	jednotka
Podesta	1,17	m <sup>2</sup>

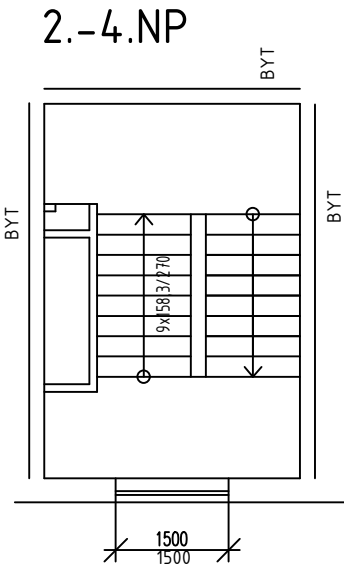
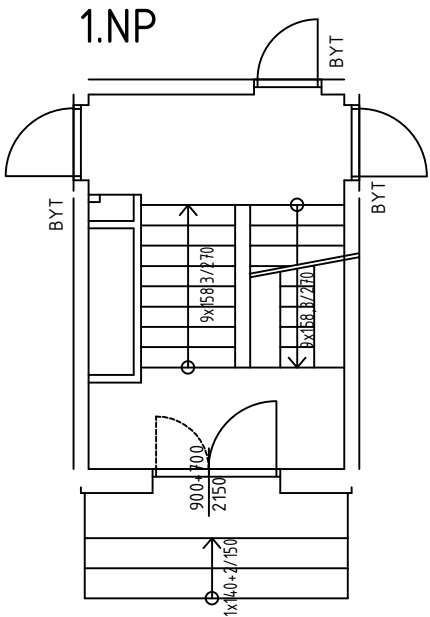
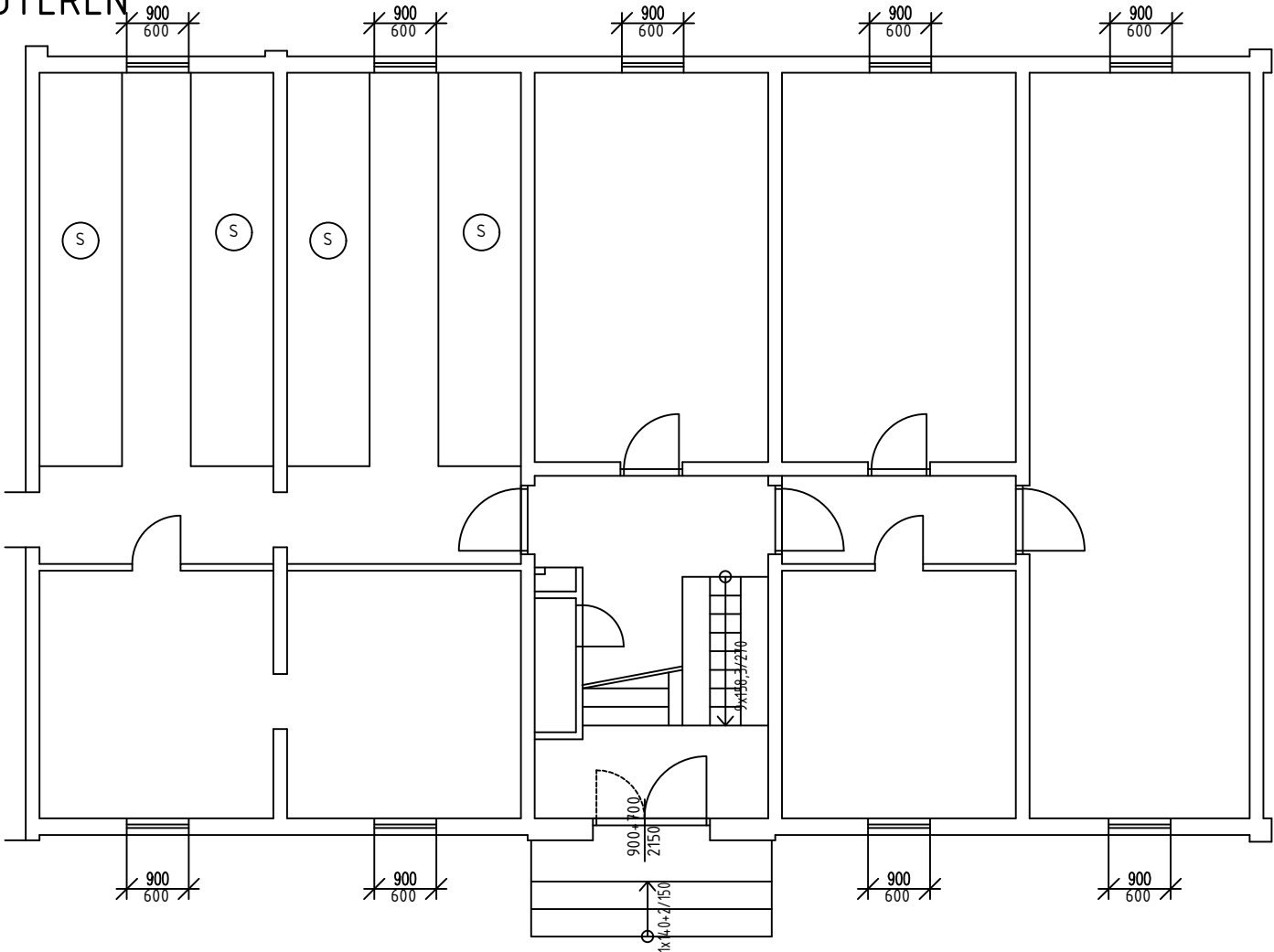
Vnitřní prostory		
Název prostoru	Výměra	jednotka
Schodiště	34,02	m <sup>2</sup>

Podesty	46,9	m <sup>2</sup>
Sklepní prostory	22,37	m <sup>2</sup>
Dveře sklepní	7	ks
Dveře vstupní část. prosklené	1ks, 3,44m <sup>2</sup>	ks, m <sup>2</sup>
Dveře vnitřní plné	1	ks
Keramický obklad stěn	6,1	m <sup>2</sup>
Okna + parapety	9,63	m <sup>2</sup>
Okna sklepní parapety	8,2	m <sup>2</sup>
Zátěžový koberec rohož	0,5	m <sup>2</sup>
Osvětlovací tělesa	16	ks
Hydrantová skříň	2	ks
Listovní schránky	0,6	m <sup>2</sup>

Součástí přílohy je půdorys společných prostor domu pro zajištění úklidu.



SUTERÉN



(S) SKLEPNÍ BOXY

VYMĚŘENÍ SPOLEČNÝCH PROSTOR BYTOVÝCH DOMŮ V MAJETKU SMO, SVĚŘENÝCH MĚSTSKÉMU OBVODU OSTRAVA-JIH PRO ZAJIŠTĚNÍ ÚKLIDU			
INVESTOR	Statutární město Ostrava - Městský obvod Ostrava - Jih	ČOS exim s.r.o Alešova 26 370 01 České Budějovice	
VEDOUCÍ PROJEKTU	Ing. Lenka Jakšová	FORMÁT:	2 x A4
NÁZEV VÝKRESU		DATUM:	11 / 2017
		MĚŘITKO:	1 : 100
		Č.v.:	193
SVORNOSTI 37			

**Svornosti 37**

PROSTOR	VÝMĚRA	JEDNOTKA
podesta	2,47	m 2
schodiště	4,06	m 2
rampa		m 2

Prostor	Výměra	Jednotka
schodiště	34,02	m2
podesty	46,9	m2
vstupní hala		m2
sklepní prostory	25,77	m2
společný balkon		m2
dveře balkonové		m2
dveře sklepní	8	ks
dveře vstupní plné		ks,m2
dveře vstupní prosklené		ks,m2
dveře vstupní část.prosklené	1 ks, 3,44 m2	ks,m2
dveře vnitřní plné		ks
dveře vnitřní prosklené		ks
dveře vnitřní část.prosklené		ks
mříže vnitřní dveřní		ks
skleněné stěny		m2
keramický obklad stěn	6,1	m2
okna + parapety	8,28	m2
okna sklepní + parapety	6,66	m2
výtah		ks,m2
dveře výtahu		ks
zátěžový koberec - rohož	0,5	m2
osvětlovací tělesa	16	ks
hydrantové skříně	2	ks
otopná tělesa		m2
listovní schránky	0,9	m2
sušárna		m2
kolárna		m2

## Příloha č. 1 Dílčí část 2.3 - Bytový dům Svornosti 2296/41 Ostrava-Zábřeh

Zhotovitel se zavazuje provádět pro Objednatele za úplaty úklidové služby ve společných prostorách bytového domu s č. p. 2296 na adrese Svornosti č. or. 41 v Ostravě-Zábřehu, stojícího na pozemku parc. č. 3211 v k. ú. Zábřeh nad Odrou, který má 4 nadzemních podlaží s 12 byty a 1 podzemní podlaží.

Den provádění úklidu oznámí Zhotovitel písemně Objednateli před zahájením prací. V případě změny dne konání úklidu v průběhu provádění prací je Zhotovitel povinen toto písemně oznámit Objednateli 30 kalendářních dnů předem, pokud se smluvní strany nedohodnou jinak.

Při úklidu bude Zhotovitel používat vlastní čistící, dezinfekční a technické prostředky, jejichž cena je zahrnuta v ceně úklidových prací a souvisejících služeb. Tyto prostředky budou na požádání Objednatele identifikovatelné minimálně svým výrobcem.

### Rozsah a četnost úklidových prací:

#### 1 x týdně:

- úklid vstupního prostoru domu (zametení, vytření),
- úklid schodišťového prostoru, podest a mezipodest ve všech podlažích (zametení, vytření),
- úklid schodů a sjezdu do sklepních prostor a prostoru pod schodištěm (zametení, vytření),
- umytí a vyleštění vstupních domovních dveří,
- vynesení reklamních letáků,
- vyčistění rohože u hlavního vchodu
- umytí okenních parapetů, vypínačů, oření prachu a ometání pavučin průběžně dle potřeby,
- zametení a vytření venkovní podesty u předního vstupu.

#### 1 x měsíčně:

- zametení a vytření sklepních prostor
- umytí schodišťových madel a zábradlí,
- umytí schránek a zvonkového tabla.

#### 1 x za tři měsíce:

- umytí hydrantových skříněk,
- umytí sklepních dveří (ve společných prostorách domu).

#### 2 x ročně:

- umytí osvětlovacích těles ve společných prostorách bytového domu a sklepních prostorách,
- umytí schodišťových oken,
- umytí sklepních oken.

### Výměry objektu:

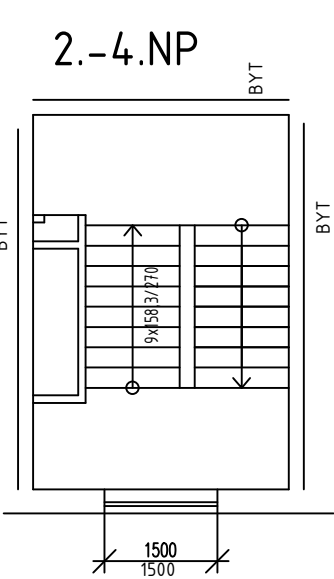
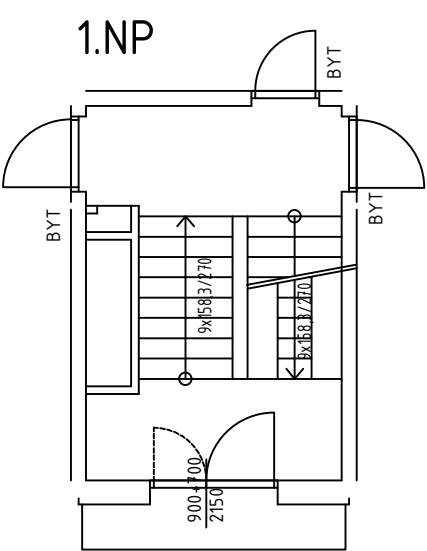
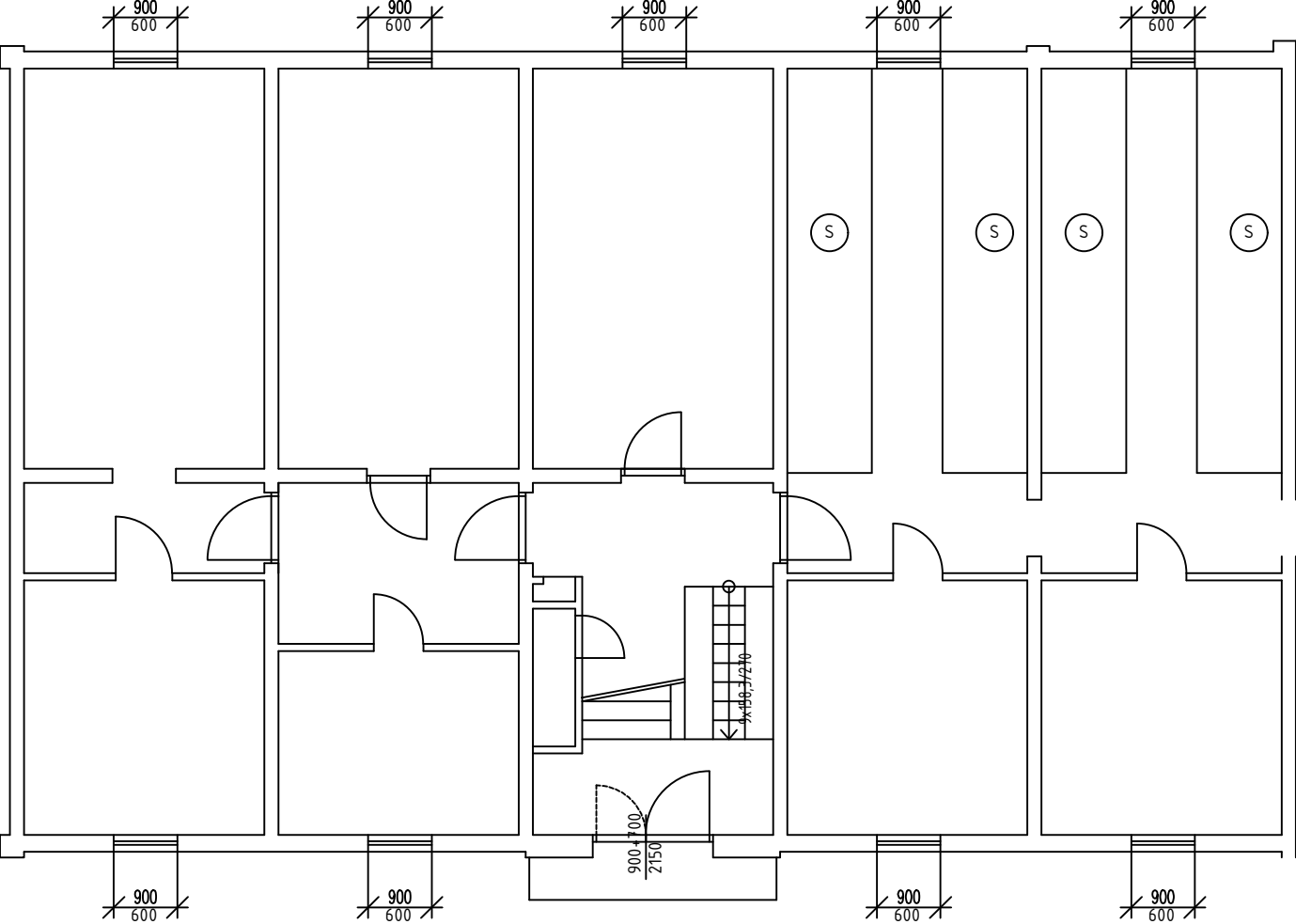
Venkovní prostory		
Název prostoru	výměra	jednotka
Podesta	1,17	m <sup>2</sup>

Vnitřní prostory		
Název prostoru	Výměra	jednotka
Schodiště	34,02	m <sup>2</sup>

Podesty	46,9	m <sup>2</sup>
Sklepní prostory	25,77	m <sup>2</sup>
Dveře sklepní	10	ks
Dveře vstupní část. prosklené	1ks, 3,44m <sup>2</sup>	ks, m <sup>2</sup>
Keramický obklad stěn	6,1	m <sup>2</sup>
Okna + parapety	8,28	m <sup>2</sup>
Okna sklepní parapety	6,66	m <sup>2</sup>
Zátěžový koberec rohož	0,5	m <sup>2</sup>
Osvětlovací tělesa	16	ks
Hydrantová skříň	2	ks
Listovní schránky	0,6	m <sup>2</sup>

Součástí přílohy je půdorys společných prostor domu pro zajištění úklidu.

SUTERÉN



(S) SKLEPNÍ BOXY

VYMĚŘENÍ SPOLEČNÝCH PROSTOR BYTOVÝCH DOMŮ V MAJETKU SMO, SVĚŘENÝCH MĚSTSKÉMU OBVODU OSTRAVA-JIH PRO ZAJIŠTĚNÍ ÚKLIDU			
INVESTOR	Statutární město Ostrava - Městský obvod Ostrava - Jih	ČOS exim s.r.o Alešova 26 370 01 České Budějovice	
VEDOUČÍ PROJEKTU	Ing. Lenka Jakšová	FORMÁT:	2 x A4
NÁZEV VÝKRESU		DATUM:	11 / 2017
		MĚŘITKO:	1 : 100
		Č.v.:	195
SVORNOSTI 41			

**Svornosti 41**

PROSTOR	VÝMĚRA	JEDNOTKA
podesta	2,48	m 2
schodiště		m 2
rampa		m 2

Prostor	Výměra	Jednotka
schodiště	34,02	m2
podesty	46,9	m2
vstupní hala		m2
sklepní prostory	25,77	m2
společný balkon		m2
dveře balkonové		m2
dveře sklepní	10	ks
dveře vstupní plné		ks,m2
dveře vstupní prosklené		ks,m2
dveře vstupní část.prosklené	1 ks, 3,44 m2	ks,m2
dveře vnitřní plné		ks
dveře vnitřní prosklené		ks
dveře vnitřní část.prosklené		ks
mříže vnitřní dveřní		ks
skleněné stěny		m2
keramický obklad stěn	6,1	m2
okna + parapety	8,28	m2
okna sklepní + parapety	6,66	m2
výtah		ks,m2
dveře výtahu		ks
zátěžový koberec - rohož	0,5	m2
osvětlovací tělesa	16	ks
hydrantové skříně	2	ks
otopná tělesa		m2
listovní schránky	0,9	m2
sušárna		m2
kolárna		m2

## Příloha č. 1 Dílčí část 2.4 - Bytový dům Svornosti 2304/45 Ostrava-Zábřeh

Zhotovitel se zavazuje provádět pro Objednatele za úplaty úklidové služby ve společných prostorách bytového domu s č. p. 2304 na adrese Svornosti č. or. 45 v Ostravě-Zábřehu, stojícího na pozemku parc. č. 3209 v k. ú. Zábřeh nad Odrou, který má 4 nadzemních podlaží s 11 byty a 1 podzemní podlaží.

Den provádění úklidu oznámí Zhotovitel písemně Objednateli před zahájením prací. V případě změny dne konání úklidu v průběhu provádění prací je Zhotovitel povinen toto písemně oznámit Objednateli 30 kalendářních dnů předem, pokud se smluvní strany nedohodnou jinak.

Při úklidu bude Zhotovitel používat vlastní čistící, dezinfekční a technické prostředky, jejichž cena je zahrnuta v ceně úklidových prací a souvisejících služeb. Tyto prostředky budou na požádání Objednatele identifikovatelné minimálně svým výrobcem.

### Rozsah a četnost úklidových prací:

#### 1 x týdně:

- úklid vstupního prostoru domu (zametení, vytření),
- úklid schodišťového prostoru, podest a mezipodest ve všech podlažích (zametení, vytření),
- úklid schodů a sjezdu do sklepních prostor a prostoru pod schodištěm (zametení, vytření),
- umytí a vyleštění vstupních domovních dveří,
- vynesení reklamních letáků,
- vyčistění rohože u hlavního vchodu
- umytí okenních parapetů, vypínačů, oření prachu a ometání pavučin průběžně dle potřeby,
- zametení a vytření venkovní podesty u předního vstupu.

#### 1 x měsíčně:

- zametení a vytření sklepních prostor
- umytí schodišťových madel a zábradlí,
- umytí schránek a zvonkového tabla.

#### 1 x za tři měsíce:

- umytí hydrantových skříněk,
- umytí sklepních dveří (ve společných prostorách domu).

#### 2 x ročně:

- umytí osvětlovacích těles ve společných prostorách bytového domu a sklepních prostorách,
- umytí schodišťových oken,
- umytí sklepních oken.

### Výměry objektu:

Venkovní prostory		
Název prostoru	výměra	jednotka
Podesta	4,96	m <sup>2</sup>

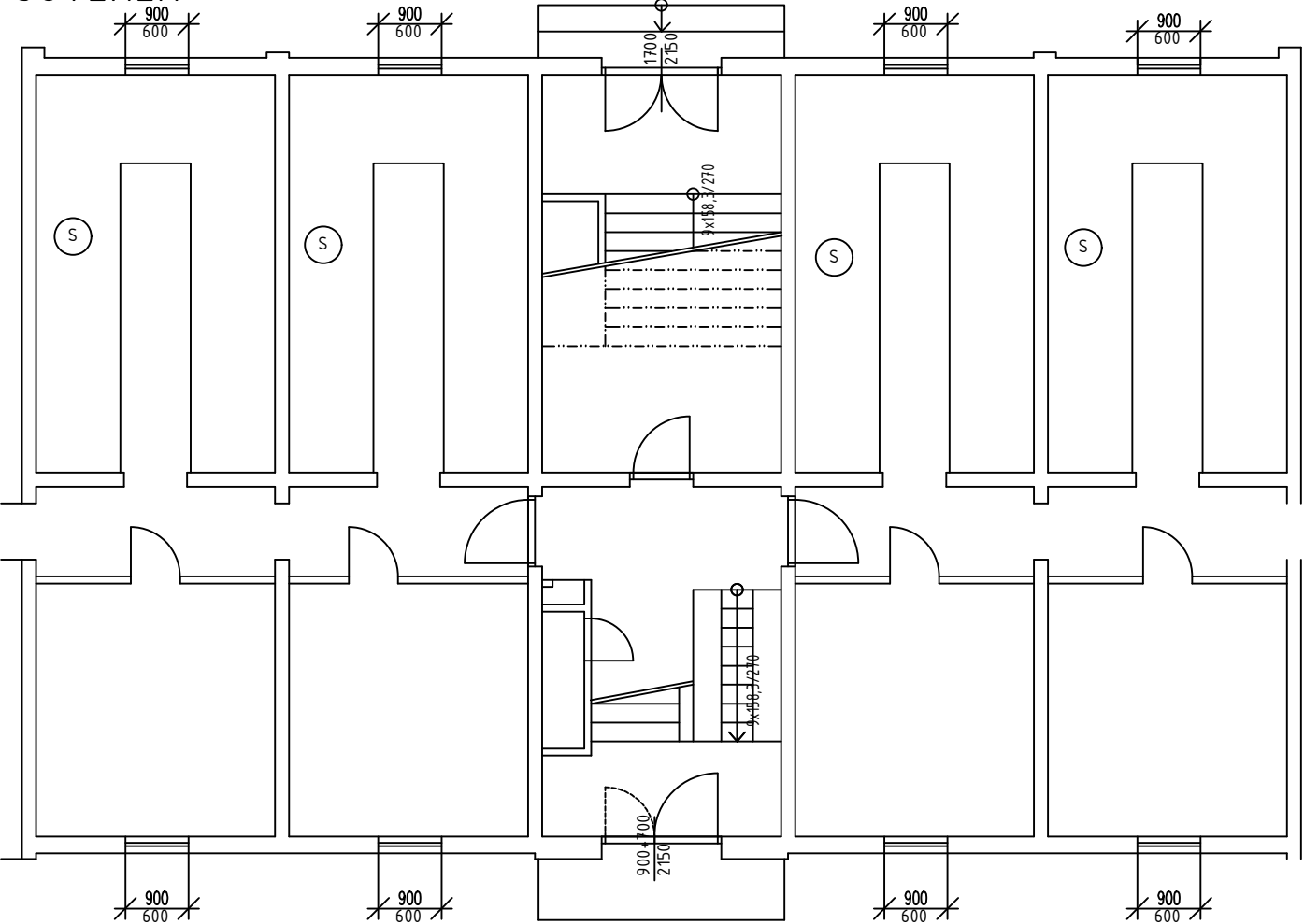
Vnitřní prostory		
Název prostoru	Výměra	jednotka
Schodiště	46,8	m <sup>2</sup>

Podesty	48,9	m <sup>2</sup>
Sklepní prostory	36,04	m <sup>2</sup>
Dveře sklepní	18	ks
Dveře vstupní část. prosklené	2ks, 7,1m <sup>2</sup>	ks, m <sup>2</sup>
Dveře vnitřní plné	1	ks
Dveře vnitřní část prosklené	1	ks
Keramický obklad stěn	9,1	m <sup>2</sup>
Okna + parapety	8,25	m <sup>2</sup>
Okna sklepní parapety	5,92	m <sup>2</sup>
Zátěžový koberec rohož	0,7	m <sup>2</sup>
Osvětlovací tělesa	18	ks
Hydrantová skříň	2	ks
Listovní schránky	0,7	m <sup>2</sup>

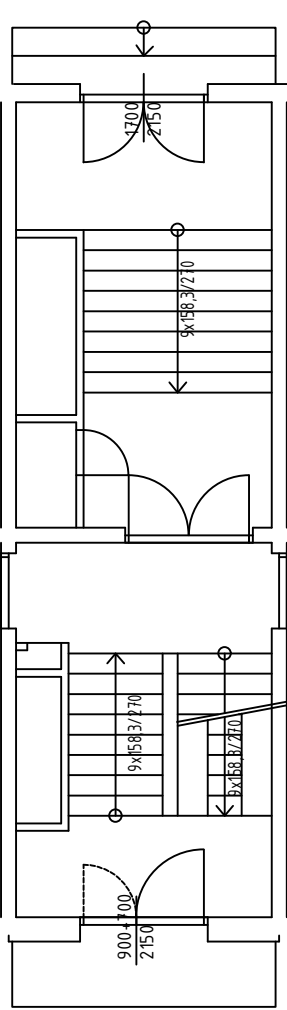
Součástí přílohy je půdorys společných prostor domu pro zajištění úklidu.



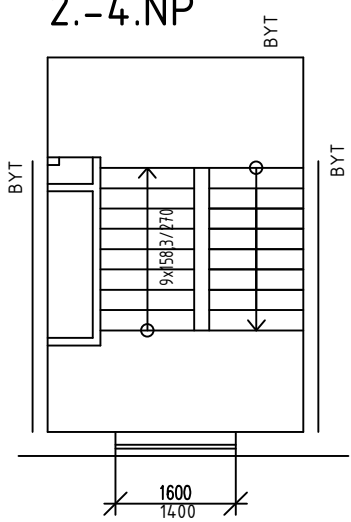
SUTERÉN



1.NP



2.-4.NP



(S) SKLEPNÍ BOXY

VYMĚŘENÍ SPOLEČNÝCH PROSTOR BYTOVÝCH DOMŮ V MAJETKU SMO, SVĚŘENÝCH MĚSTSKÉMU OBVODU OSTRAVA-JIH PRO ZAJIŠTĚNÍ ÚKLIDU

INVESTOR	Statutární město Ostrava - Městský obvod Ostrava - Jih	ČOS exim s.r.o Alešova 26 370 01 České Budějovice	
VEDOUCÍ PROJEKTU	Ing. Lenka Jakšová	FORMÁT:	2 x A4
NÁZEV VÝKRESU		DATUM:	11 / 2017
		MĚŘITKO:	1 : 100
		Č.v.:	197

SVORNOSTI 45

**Svornosti 45**

PROSTOR	VÝMĚRA	JEDNOTKA
podesta	4,96	m 2
schodiště	1,94	m 2
rampa		m 2

Prostor	Výměra	Jednotka
schodiště	46,8	m2
podesty	48,9	m2
vstupní hala		m2
sklepní prostory	36,04	m2
společný balkon		m2
dveře balkonové		m2
dveře sklepní	8	ks
dveře vstupní plné		ks,m2
dveře vstupní prosklené		ks,m2
dveře vstupní část.prosklené	2 ks, 7,1 m2	ks,m2
dveře vnitřní plné	1	ks
dveře vnitřní prosklené		ks
dveře vnitřní část.prosklené	1	ks
mříže vnitřní dveřní		ks
skleněné stěny		m2
keramický obklad stěn	9,1	m2
okna + parapety	8,25	m2
okna sklepní + parapety	5,92	m2
výtah		ks,m2
dveře výtahu		ks
zátěžový koberec - rohož	0,7	m2
osvětlovací tělesa	18	ks
hydrantové skříně	2	ks
otopná tělesa		m2
listovní schránky	0,7	m2
sušárna		m2
kolárna		m2

## **Příloha č. 1 Dílčí část 2.5 - Bytový dům Výškovická 632/186 Ostrava-Výškovice**

Zhotovitel se zavazuje provádět pro Objednatele za úplaty úklidové služby ve společných prostorách bytového domu s č. p. 632 na adrese Výškovická č. or. 186 v Ostravě-Výškovících, stojícího na pozemku parc. č. 793/183 v k. ú. Zábřeh nad Odrou, který má 6 nadzemních podlaží s 18 byty a 1 podzemní podlaží.

Den provádění úklidu oznámí Zhotovitel písemně Objednateli před zahájením prací. V případě změny dne konání úklidu v průběhu provádění prací je Zhotovitel povinen toto písemně oznámit Objednateli 30 kalendářních dnů předem, pokud se smluvní strany nedohodnou jinak.

Při úklidu bude Zhotovitel používat vlastní čistící, dezinfekční a technické prostředky, jejichž cena je zahrnuta v ceně úklidových prací a souvisejících služeb. Tyto prostředky budou na požádání Objednatele identifikovatelné minimálně svým výrobcem.

### **Rozsah a četnost úklidových prací:**

#### **2 x týdně:**

- úklid vstupní haly (zametení, vytření),
- úklid výtahové kabiny (zametení, vytření, omytí všech stěn výtahu, vyleštění zrcadla),
- umytí a vyleštění vstupních domovních dveří a dveří ve společných prostorách domu,
- umytí výtahových dveří,
- umytí okenních parapetů, vypínačů a ometání pavučin průběžně dle potřeby.

#### **1 x týdně:**

- úklid chodeb, schodišťového prostoru, podest a mezi-podest ve všech podlažích (zametení, vytření),
- vynesení reklamních letáků,
- vyčištění rohože u vstupu,
- zametení před vstupem.

#### **1 x měsíčně:**

- zametení a vytření sklepních prostor,
- umytí schodišťových madel a zábradlí,
- umytí schránek a zvonkového tabla,
- umytí otopných těles.

#### **1 x za tři měsíce:**

- umytí hydrantových skříněk,
- umytí sklepních dveří ve společných prostorách domu.

#### **2 x ročně:**

- umytí osvětlovacích těles ve společných prostorách bytového domu a sklepních prostorách,
- umytí schodišťových oken,
- umytí sklepních oken
- umytí plynového potrubí ve společných prostorách domu.

### **Výměry objektu:**

<b>Venkovní prostory</b>		
<b>Název prostoru</b>	<b>výměra</b>	<b>jednotka</b>
Podesta	2,28	m <sup>2</sup>

<b>Vnitřní prostory</b>		
<b>Název prostoru</b>	<b>Výměra</b>	<b>jednotka</b>
Schodiště	17,5	m <sup>2</sup>
Podesty	35	m <sup>2</sup>
Vstupní hala	10,92	m <sup>2</sup>
Sklepní prostory	39	m <sup>2</sup>
Dveře sklepní	5	ks
Dveře vstupní část. prosklené	1ks, 1,8m <sup>2</sup>	ks, m <sup>2</sup>
Dveře vstupní část prosklená	1ks, 2,16m <sup>2</sup>	ks, m <sup>2</sup>
Dveře vnitřní plné	1	ks
Dveře vnitřní prosklené	2	ks
Skleněné stěny	9,88	m <sup>2</sup>
Okna + parapety	20,55	m <sup>2</sup>
Okna sklepní parapety	17,64	m <sup>2</sup>
Osvětlovací tělesa	22	ks
Výtah	1ks/1,44m <sup>2</sup>	ks, m <sup>2</sup>
Dveře výtahu	6	ks
Hydrantová skříň	4	ks
Otopná tělesa	1,92	m <sup>2</sup>
Listovní schránky	1,53	m <sup>2</sup>

Součástí přílohy je půdorys společných prostor domu pro zajištění úklidu.

Architectural floor plan of a building. The plan shows a central staircase labeled "STAIRS" and "15/2/5". The staircase is located in the center of the building, with a landing area. The plan includes dimensions for room sizes and door widths. Rooms are marked with "S" for storage or similar. The plan shows a symmetrical layout with a central corridor and rooms on either side. The dimensions for the rooms are as follows:

- Top left room: 1500 x 1800
- Top middle room: 1500 x 1800
- Top right room: 1500 x 1800
- Bottom left room: 1500 x 1800
- Bottom middle room: 1500 x 1800
- Bottom right room: 1500 x 1800

The plan also shows a central corridor and a landing area. The dimensions for the corridor and landing are as follows:

- Central corridor: 1500 x 1800
- Landing area: 1500 x 1800

The plan includes a central staircase labeled "STAIRS" and "15/2/5". The staircase is located in the center of the building, with a landing area. The plan also shows a central corridor and a landing area. The dimensions for the corridor and landing are as follows:

- Central corridor: 1500 x 1800
- Landing area: 1500 x 1800

The floor plan shows a building layout with the following dimensions and features:

- Top Section (Basketball Court):** Labeled "KOČÁRKÁRNA". It has a width of 900 and a depth of 2100. A semi-circular feature is shown on the right side.
- Central Hall:** A large rectangular area with a width of 3300 and a depth of 2100. It contains a central rectangular structure and two sets of stairs, each with a width of 8x18,5/275.
- Bottom Section:** A rectangular area with a width of 900 and a depth of 1970. It features a semi-circular protrusion on the right side.
- Overall Dimensions:** The total width of the building is 3300, and the total depth is 2100.

Technical drawing of a rectangular structure, likely a floor plan or a cross-section. The drawing shows a central rectangular area with a smaller rectangular cutout in the middle. The overall width is dimensioned as 2740, and the overall height is dimensioned as 1500. The drawing includes a north arrow pointing towards the top right. The drawing is labeled with the number 1500 at the bottom left corner.

# VYMĚŘENÍ SPOLEČNÝCH PROSTOR BYTOVÝCH DOMŮ V MAJETKU SMO, SVĚŘENÝCH MĚSTSKÉMU OBVODU OSTRAVA-JIH PRO ZAJIŠTĚNÍ ÚKLIDU

INVESTOR	Statutární město Ostrava - Městský obvod Ostrava - Jih	ČOS exim s.r.o Alešova 26 370 01 České Budějovice	
VEDOUCÍ PROJEKTU	Ing. Lenka Jakšová	FORMÁT:	2 x A4
NÁZEV VÝKRESU  <b>VÝŠKOVICKÁ 186</b>		DATUM:	11 / 2017
		MĚŘÍTKO:	1 : 100
		Č.V.:	272

VÝŠKOVICKÁ 186

**Výškovická 186**

PROSTOR	VÝMĚRA	JEDNOTKA
podesta	2,28	m 2
schodiště		m 2
rampa		m 2

Prostor	Výměra	Jednotka
schodiště	17,5	m2
podesty	35	m2
vstupní hala	10,92	m2
sklepní prostory	39	m2
společný balkon		m2
dveře balkonové		m2
dveře sklepní	5	ks
dveře vstupní plné		ks,m2
dveře vstupní prosklené	1 ks, 1,8 m2	ks,m2
dveře vstupní část.prosklené	1 ks, 2,16 m2	ks,m2
dveře vnitřní plné	1	ks
dveře vnitřní prosklené	2	ks
dveře vnitřní část.prosklené		ks
mříže vnitřní dveřní		ks
skleněné stěny	9,88	m2
keramický obklad stěn		m2
okna + parapety	20,55	m2
okna sklepní + parapety	17,64	m2
výtah	1 ks, 1,44 m2	ks,m2
dveře výtahu	6	ks
zátěžový koberec - rohož		m2
osvětlovací tělesa	22	ks
hydrantové skříně	4	ks
otopná tělesa	1,92	m2
listovní schránky	1,53	m2
sušárna		m2
kolárna		m2