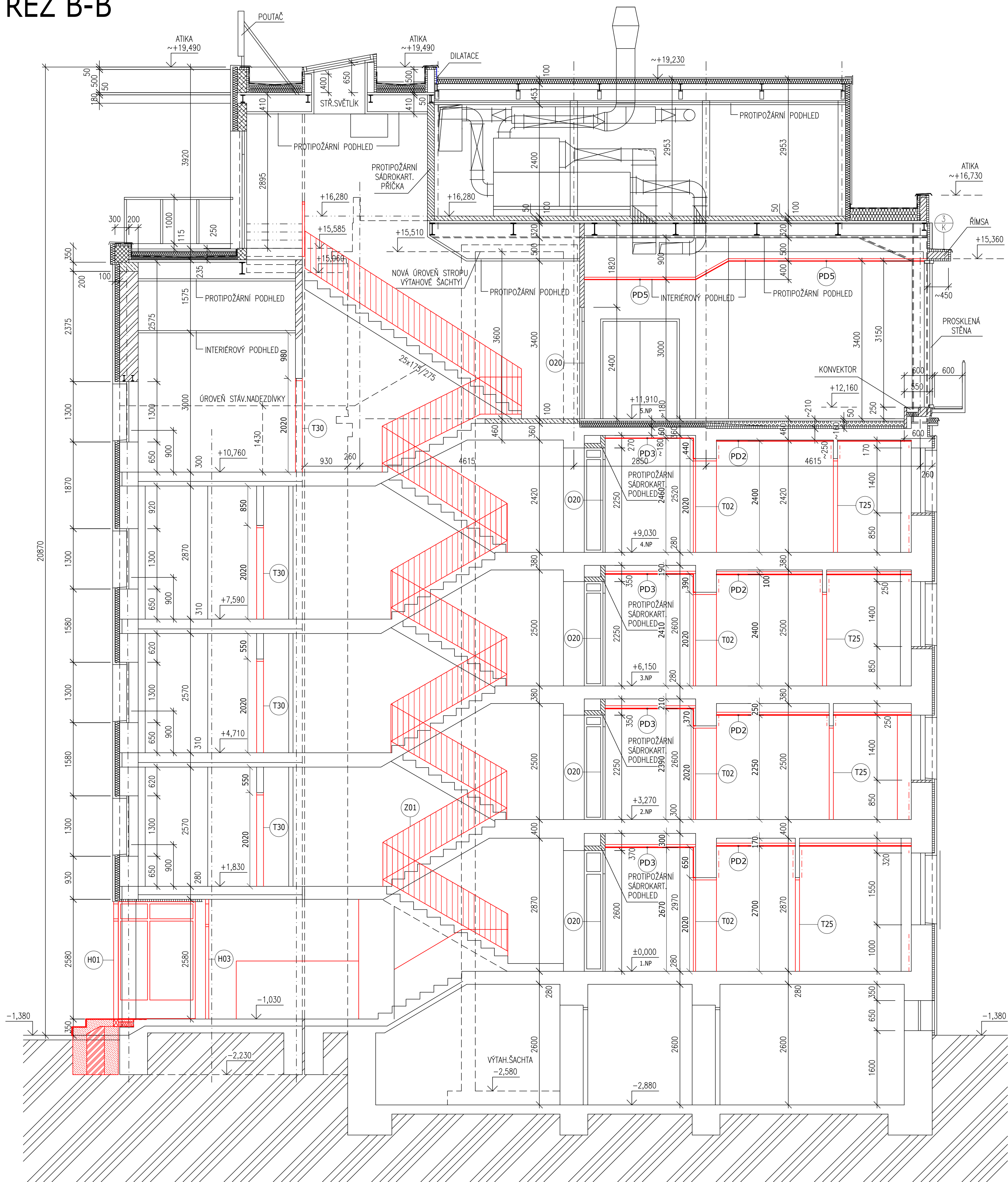
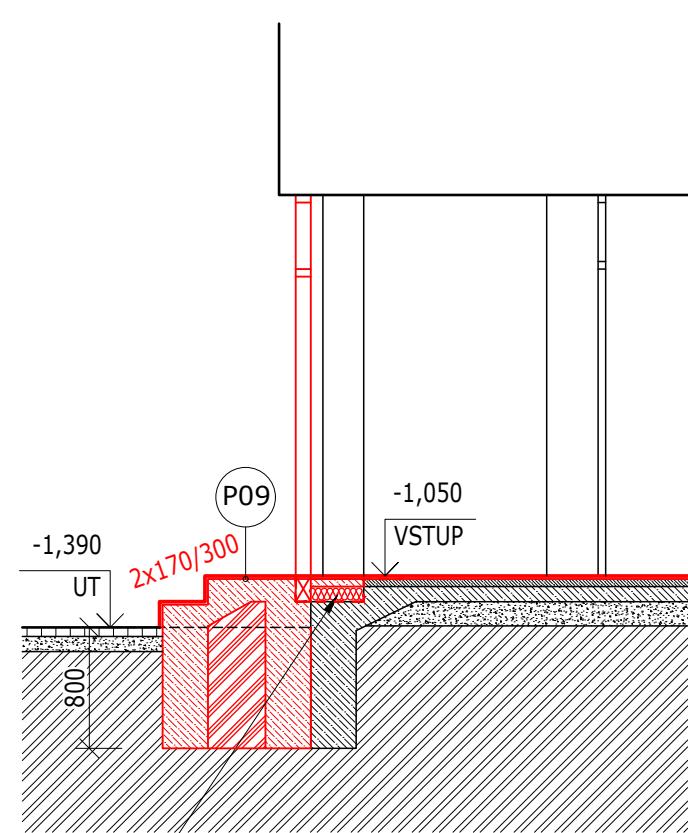


ŘEZ B-B



ŘEZ A-A



4. DOPLNĚNÍ PODLAHY




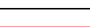

ČISTÍCÍ ROHOŽ - PRÝŽOVÉ PROFILY S POLYAMIDOVOU VÝPLNÍ PEVNĚ PROPOJENÉ S HLINÍKOVÝMI PROFILY
SYSTÉMOVÁ NEREZ VANA
SAMONIVELAČNÍ STĚRKA, VYSOKOPEVNOSTNÍ
ADHÉZNÍ MŮSTEK
BETONOVÁ MAZANINA
TI XPS
HI STĚRKA - 2 NÁTĚRY

Tabulka místnost

Ido	Název	Plocha [m²]	Obvod [m]	Skladba podlahy	Podlaha	Skladba stěny	Stěny	Skladba stropu	Strop	Poznámka
0.01	VELKÁ ZASEDACÍ MÍSTNOST	187,23	55,91	-	LAMINÁTOVÉ LAMELY	-	VP OMÍTKA	PD2	KAZETOVÝ PODHLED	
0.02	ZASEDACÍ MÍSTNOST	73,81	35,54	-	ZDVOJEŇA - KOBEREK	-	VP OMÍTKA	-	KAZETOVÝ PODHLED	
0.03	ZASEDACÍ MÍSTNOST	36,06	25,64	-	LAMINÁTOVÉ LAMELY	-	VP OMÍTKA	-	KAZETOVÝ PODHLED	
0.04	ZASEDACÍ MÍSTNOST	43,60	28,82	-	LAMINÁTOVÉ LAMELY	-	VP OMÍTKA	-	KAZETOVÝ PODHLED	
0.05A	CHODBA	45,73	41,71	P05	LITÁ PUR PODLAHA	S01	SKD PŘEDSTĚNA + VÝMALBA	P05	KAZETOVÝ PODHLED SKRYTÝ	SYSTÉMOVÝ SKOL
0.05B	CHODBA + SCHODY	9,43	12,66	P05	LITÁ PUR PODLAHA	S01	SKD PŘEDSTĚNA + VÝMALBA	P05	KAZETOVÝ PODHLED SKRYTÝ	SYSTÉMOVÝ SKOL
0.06	PŘEDSÍN WC ŽENY	3,02	6,96	-	KERAMICKÁ DLAŽBA	-	VP OMÍTKA KER. OBKL. V. 2000	-	KAZETOVÝ PODHLED	-
0.07	WC INVALIDI	3,74	8,38	-	KERAMICKÁ DLAŽBA	-	VP OMÍTKA KER. OBKL. V. 2000	-	KAZETOVÝ PODHLED	-
0.08	WC ŽENY	9,94	13,38	-	KERAMICKÁ DLAŽBA	-	VP OMÍTKA KER. OBKL. V. 2000	-	KAZETOVÝ PODHLED	-
0.09	VSTUPNÍ FOYER	10,81	13,22	P05	LITÁ PUR PODLAHA	S01	SKD PŘEDSTĚNA + VÝMALBA	P05	KAZETOVÝ PODHLED SKRYTÝ	SYSTÉMOVÝ SKOL
0.10	PŘEDSÍN WC MUŽI	4,95	10,09	-	KERAMICKÁ DLAŽBA	-	VP OMÍTKA KER. OBKL. V. 2000	-	KAZETOVÝ PODHLED	-
0.11	WC MUŽI	10,75	14,10	-	KERAMICKÁ DLAŽBA	-	VP OMÍTKA KER. OBKL. V. 2000	-	KAZETOVÝ PODHLED	-
0.12	ČAJOVÁ KUCHYŇ + SKLAD NÁPOJ	12,56	17,38	-	KERAMICKÁ DLAŽBA	-	VP OMÍTKA	-	KAZETOVÝ PODHLED	KERAMICKÝ SKOL
0.13	VÝTAHOVÁ ŠACHTA	3,75	8,06	-	-	-	VP OMÍTKA	-	-	-
0.14	SCHODIŠTĚ	29,98	21,99	P04a	KERAMICKÁ DLAŽBA	S03	VP OMÍTKA - VYROVNÁNÍ	PD1	VP OMÍTKA - VYROVNÁNÍ	KERAMICKÝ SKOL
0.15	ŠATNA	12,59	14,45	-	LITÁ PUR PODLAHA	-	VP OMÍTKA	-	KAZETOVÝ PODHLED	
0.16	UKLIDOVÁ MÍSTNOST	1,36	5,13	-	KERAMICKÁ DLAŽBA	-	VP OMÍTKA KER. OBKL. V. 2000	-	KAZETOVÝ PODHLED	KERAMICKÝ SKOL
0.17	KANCELÁŘ	16,95	16,78	-	KOBEREK	-	VP OMÍTKA	-	KAZETOVÝ PODHLED	

celková plocha [m²]: 530,63

LEGENDA

	<p>NOVÉ ZDVO</p> <ul style="list-style-type: none"> PRŮČKY Z PÓROBETONOVÝCH TVÁŘNIC P2-500 NA SYSTÉMOVÝ LEPÍČÍ TMEL
	<p>NOVÉ SOK PŘEDSTĚNY</p> <ul style="list-style-type: none"> TL 125 NEBO 175 MM, SYSTÉMOVÝ PROFIL TL 100 NEBO 150 MM + 2xSOK 12,5 MM DO VLHKÁ
	NOVÉ VÝPLNĚ OTVORŮ A ZAŘÍZOVACÍ PŘEDMĚTY
	<p>STÁVAJÍCÍ ZDVO</p> <ul style="list-style-type: none"> STRUSKOPĚNZOBETONOVÉ PANELE, CIHLA PLNÁ PÁLENÁ, DOZDÍVKY Z PÓROBETONOVÝCH TVÁŘNIC PRŮČKY Z CIHLY PLNĚ PÁLENÉ, Z PÓROBETONOVÝCH TVÁŘNIC, Z KERAMICKÝCH TVÁŘNIC
	SVĚTLIDA VÍZ SAMOSTATNÁ ČÁST PD D.1.2.5 STINOPROUD

POZNÁMKY

- NOVÉ ZAŘÍZOVACÍ PŘEDMĚTY A ROZVODY VÍZ SAMOSTATNÁ ČÁST PD 1.2.1.4 ZDRAVOTECHNIKA
NOVÉ ROZVODY SILNOPROUDU VIZ SAMOSTATNÁ ČÁST PD 1.1.2.5 SILNOPROUD
NOVÉ ROZVODY SLABOPROUDU VIZ SAMOSTATNÁ ČÁST PD 1.1.2.6 ELEKTRONICKÉ KOMUNIKACE
VYSTĚHOVÁNÍ NÁBYTKU A ZAŘÍZENÍ, UKLADNÁNÍ A ZPĚTNÁ MONTÁŽ DO DOKONČENÍ PRACÍ
PRÁKY INTERIEURU V ROZLIŠNÝCH MÍSTNOSTI JSOU ZAKRESYVAJENY POUZE PRO KOORDINACI - NEJSOU SOUDÁVY
STAVBY VÝSTŘEŽNÍKŮ, ZAPRÁNÍ A PŘÍSLUŠENSTVÍ, JEJICHŽ JEDNOTLIVÉ PRÁKY JSOU
STAVAJÍCÍ ZDOVÍ JE VE VÝKRESKCH KRESLENO A KOTÓVANO S OMTÍMKY . OTVORY JSOU OKOUŠOVÁNY SKLÁDENÍ
PŘED DODÁVKOU NOVÝCH DVĚŘÍ KOVÉHO ZHOTOVITELI PODROBNĚ ZMĚŘENÍ VŠECH OTVORŮ PRO ODSTRÁNĚNÍ
STAVAJÍCÍCH ZÁRUBNÍ



MPA ProjektStav s.r.o.
Habrová 1132/6, 710 00 Slezská Ostrava
www.mpa-sro.cz

Hlavní projektant
Ing. Petr Fraš
Vypracoval
Ing. Iwona Tošenovjan

Název projektu
Estetizace společných prostor budovy A,
Horní 3, Ostrava-Hrabůvka

Místo stavby
Úřad městského obvodu Ostrava-Jih (budova A)
Horní 791/3
700 30 Ostrava Hrabůvka

Investor
Úřad městského obvodu Ostrava-Jih
Horní 791/3
700 30 Ostrava Hrabůvka

Datum	09/2024	Měřtko	1:5
Formát	8 x A4	$\pm 0,000$ mm	PODLAHA 1.N

Stupeň
Dokumentace pro provádění stavby
Část
D.1.1 Architektonicko-stavební řešení

Název výkresu
ŘEZY
NOVÝ STAV

Číslo zakázky	Změna	Číslo výkresu
MPA_2421	0	D.1.1.3 - 1