

Městský obvod Ostrava-Jih

Ul. Horní 3

700 30 Ostrava Hrabůvka

D1. Architektonicko stavební řešení

Fitness zóna u Odry

Ul. K Odře , parcela č. 899/26. K.ú. Výškovice u Ostravy

D 1.1 – stavebně konstrukční řešení

a) Stavební řešení a dispoziční

Před započítím prací je nutno nechat vytýčit inženýrské sítě !!!!!!!

Z plochy 15,5x2m se sejme ornice tl. 200mm a použije na srovnání okolní plochy . Provede se výkop a betonáž patek jednotlivých cvičících strojů . Předpokládá se ruční výkop v zemině těžitelnosti tř. 3

Vzhledem k tomu, že není jasný konkrétní dodavatel (vyjde z výběrového řízení na zhotovení díla – zákon o veřejných zakázkách) je nutno upřesnit velikosti a provedení patek. Provede se betonáž jednotlivých patek a betonová konstrukce se nechá vytvrdnout. Následně se provede hutněný podsyp drceným kamenivem tl. 100mm. Podsyp bude hutněný na hodnotu $E_{def} = 40 \text{ Mpa}$. Na hutněný násyp se provede podkladní cem. potěr tl. 70 mm z betonu C20/25 vyztužený KARI sítí 4/4 oka 150x150mm Bst 500A

Plocha bude ohraničena zahradními obrubníky ABO osazenými do betonu. Na cem. potěr se následně nalepí pryžové desky.

Fitness prvky jsou dodávány ve smontovaném stavu. Montáž představuje pouze kotvení do předem připravených betonových patek z betonu C 20/25. Kotvení se provádí pomocí závitových tyčí na chemické kotvy.

Plocha 27x4 m projde kultivací . Srovnání hrbolů osetí nové trávy.

b) Konstrukční a materiálové řešení

Jedná se o žárově zinkované ocelové konstrukce, PP desky , pohyblivé části s kuličkovými ložisky. Spojovací materiál z nerezavějící oceli

Zásady bezpečnosti a ochrany zdraví při práci na staveništi, posouzení potřeby koordinátora

Při výstavbě není nutno , aby si investor zajistil činnost nezávislého koordinátora BOZP a ten zpracoval plán činnosti BOZP.

Při výstavbě je nutno dodržovat :

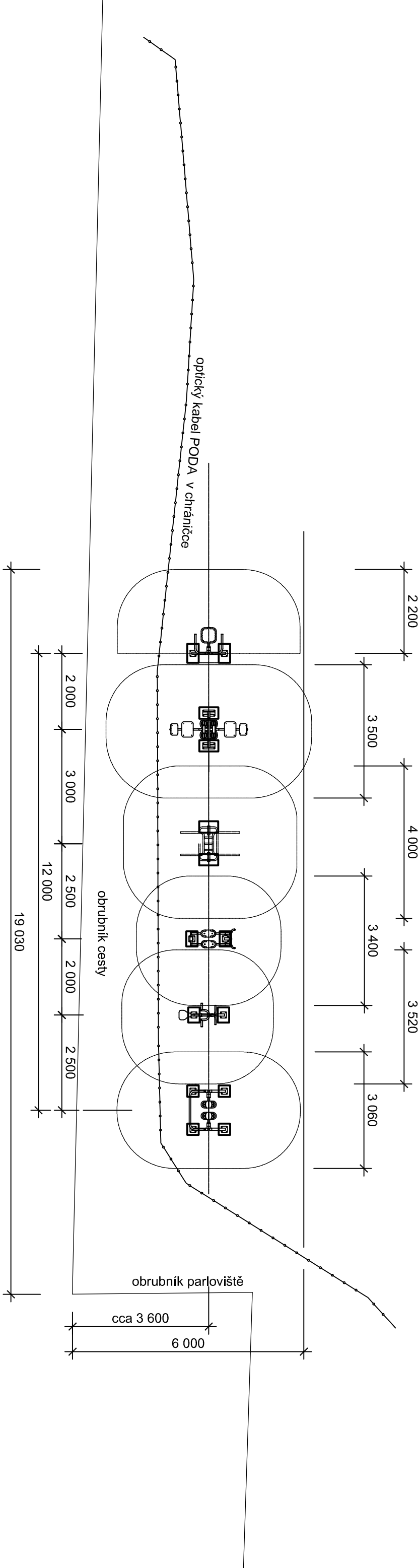
- nařízení vlády 591/2006 Sb o minimálních požadavcích na bezpečnost a ochranu zdraví nařízení vlády č. 362/2005 Sb o bližších minimálních požadavcích na bezpečnost a ochranu zdraví při práci na staveništích s nebezpečím pádu z výšky nebo do hloubky
- vyhlášku č. 49/2008 Sb o požadavcích k zajištění bezpečného stavu pozemních objektů

surf
šlapací
double

bradla

běh
jezdec

chůze



Skladby konstrukcí



plepené pryžové desky tl. 25mm
podkladní beton C30/37 , XF1 , w/c = 0,5 tl. 75mm
s KARI sítí Bst 500 A , Ø 4/4 oka 100x100mm
podtyp - drcený kámen frakce 8-16 tl. 100mm
hutněný na Edef = 40 MPa
stávající zemina

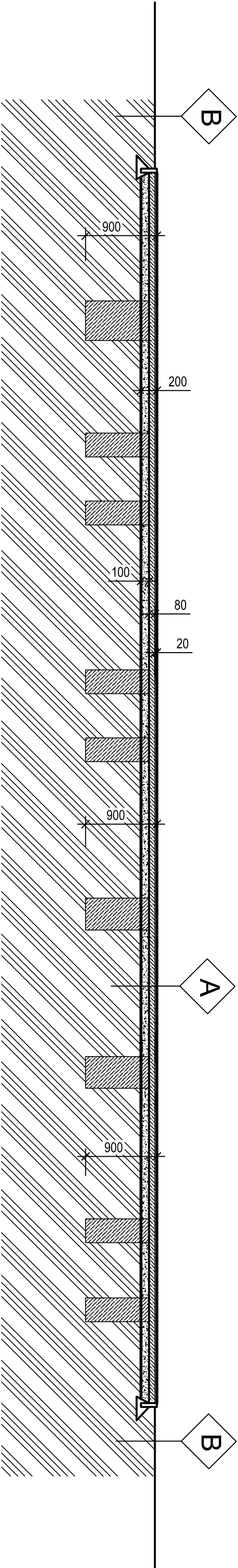
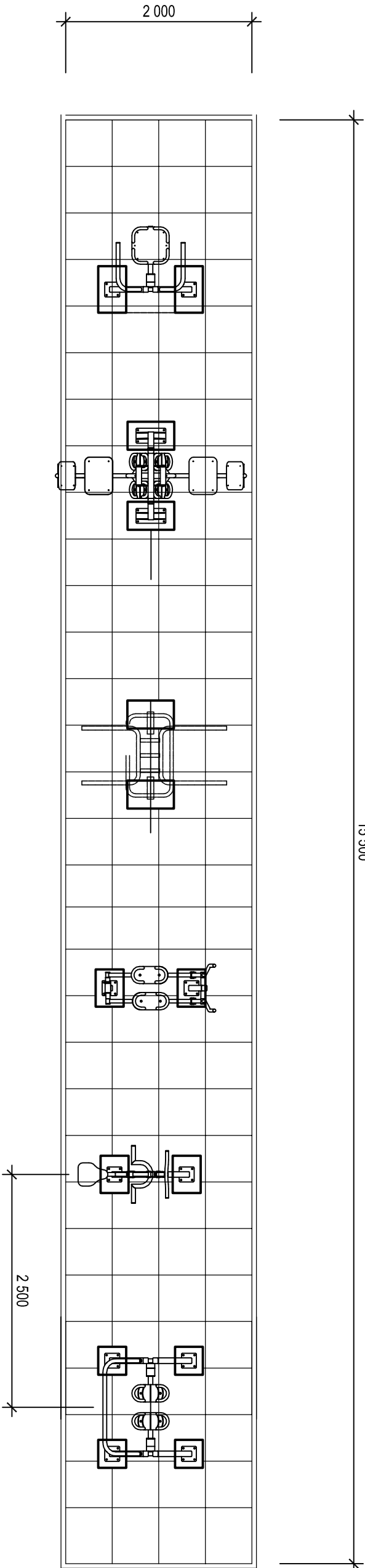


stávající zemina - travník

STAVEBNÍK	Městský obvod Ostrava-Jih
Vypracoval	Lucie Turcovská
PROJEKTANT	Ing. Jiří Fidler
<div>Fitnes zóna Výškovice</div> <div>ul. Proskovická ČSPH, parcely 242/1 a 272/2</div> <div>rozmístění strojů</div>	
DATUM	05/2017
ZAK.ČÍSLO	338/801
STUPEŇ	DSP
MÉRITKO	1 : 100
Č.VÝKRESU	01

P1P2P3P4P5P6

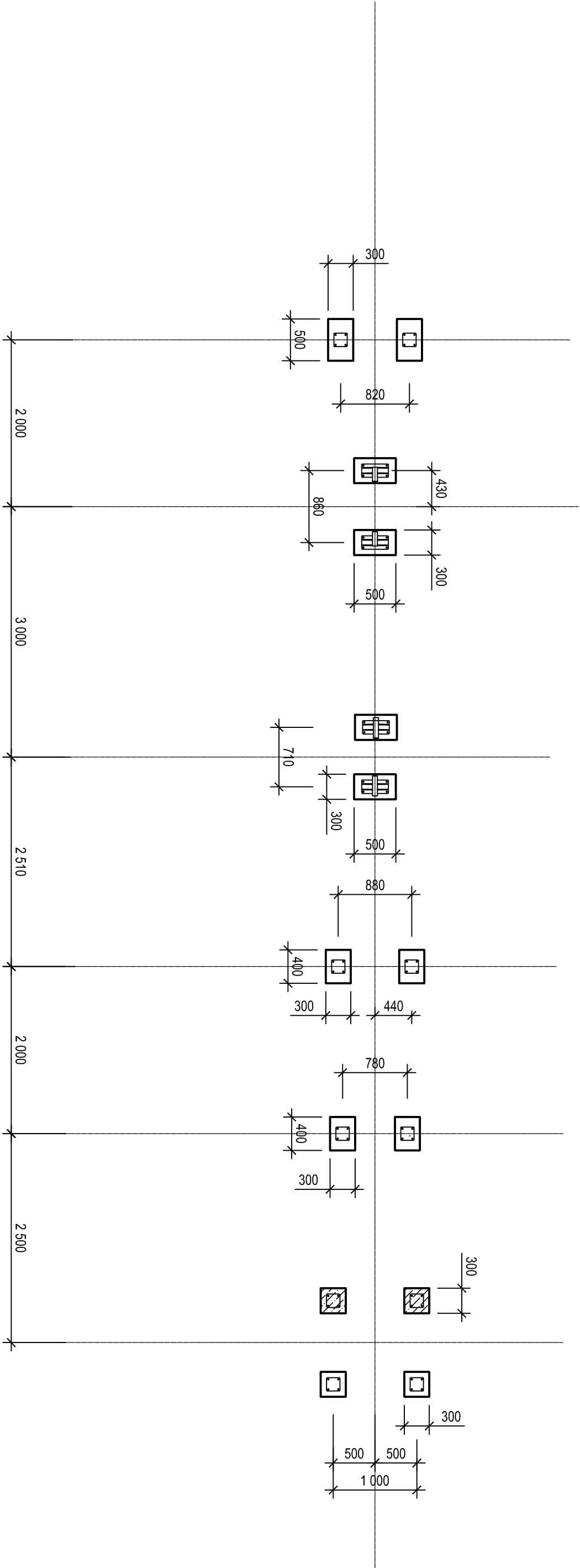
15 500



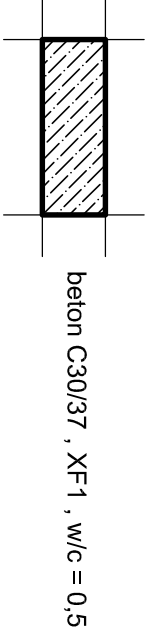
legenda :

PLOCHA	plocha /m2/	obvod /bm/
P1	31,0 m ²	35 bm

STAVEBNÍK	Městský obvod Ostrava-Jih		
Vypracoval	Lucie Turcovská		
PROJEKTANT	Ing. Jiří Fidler		
<div><div>Fitnes zóna Výškovice</div><div>ul. Proskovická ČSPH, parcely 242/1 a 272/2</div></div>		DATUM	05/2017
		ZAK.ČÍSLO	338/801
		STUPEŇ	DSP
		MĚŘITKO	1 : 100
zpevněné plochy		Č.VÝKRESU	02



Legenda materiálu



STAVEBNÍK	Městský obvod Ostrava-Jih	<div>Fitnes zóna Výškovice</div> <div>ul. Proskovická ČSPH, parcely 242/1 a 272/2</div> <div>betonové základy</div>	
Vypracoval	Lucie Turcovská		
PROJEKTANT	Ing. Jiří Fidler		
DATUM	05/2017	ZAK.ČÍSLO	338/801
STUPEŇ	DSP	MÉRITKO	1 : 50
Č.VÝKRESU	03		