

Příloha č. 1 - Seznam bytových domů

Dílčí část 2

p.č.	ulice	č.or.	č.pop.	počet bytů	lokalita	cena v Kč bez DPH/měsíc
1	B. Václavka	1	1018	23	Bělský Les	<i>doplň účastník</i>
2	B. Václavka	3	1019	23	Bělský Les	<i>doplň účastník</i>
3	B. Václavka	5	1020	17	Bělský Les	<i>doplň účastník</i>
4	B. Václavka	19	1017	23	Bělský Les	<i>doplň účastník</i>
5	B. Václavka	21	1016	17	Bělský Les	<i>doplň účastník</i>
6	V. Vlasákové	2	966	21	Bělský Les	<i>doplň účastník</i>
7	V. Vlasákové	4	967	23	Bělský Les	<i>doplň účastník</i>
8	V. Vlasákové	6	968	17	Bělský Les	<i>doplň účastník</i>
9	V. Vlasákové	15	962	23	Bělský Les	<i>doplň účastník</i>
10	V. Vlasákové	17	963	23	Bělský Les	<i>doplň účastník</i>
11	V. Vlasákové	21	965	17	Bělský Les	<i>doplň účastník</i>
CENA CELKEM V KČ BEZ DPH						<i>doplň účastník</i>

Nedílnou součástí této přílohy je rozsah a četnost prací pro jednotlivý bytový dům zvlášť včetně půdorysu.

Příloha č. 1. Dílčí část 2.1 - Bytový dům B. Václavka 1018/1 Ostrava-Bělský Les

Zhotovitel se zavazuje provádět pro Objednatele za úplaty úklidové služby ve společných prostorách bytového domu s č. p. 1018 na ulici B. Václavka č. or. 1 v Ostravě –Bělském Lese, stojící na pozemku parc. č. 188, v k.ú. Dubina u Ostravy, ve kterém se nachází 8 nadzemních podlaží s 23 bytovými jednotkami a 1 podzemní podlaží.

Den provádění úklidu oznámí zhotovitel písemně objednateli před zahájením prací. V případě změny dne konání úklidu v průběhu provádění prací je zhotovitel povinen toto písemně oznámit objednateli 30 kalendářních dnů předem, pokud se smluvní strany nedohodnou jinak.

Rozsah a četnost úklidových prací:

1 x týdně:

- úklid vstupního prostoru domu (zametení, vytření),
- úklid schodišťového prostoru, podest a mezipodest ve všech podlažích (zametení, vytření),
- úklid schodů do sklepních prostor a prostoru pod schodištěm (zametení, vytření),
- úklid výtahové kabiny (zametení, vytření, omytí stěn výtahu, vyleštění zrcadla),
- umytí a vyleštění vstupních domovních dveří a dveří ve společných prostorách domu,
- umytí výtahových dveří,
- vynesení reklamních letáků,
- vyčištění rohože u vstupu,
- umytí okenních parapetů, vypínačů a ometání pavučin průběžně dle potřeby,
- zametení a vytření venkovní podesty u předního a zadního vstupu.

1 x měsíčně:

- zametení a vytření sklepních prostor, sušárny, kolárny,
- umytí schodišťových madel a zábradlí,
- umytí schránek a zvonkového tabla,
- umytí otopných těles.

1 x za tři měsíce:

- umytí hydrantových skříněk,
- umytí sklepních dveří, mříží (ve společných prostorách domu).

2 x ročně:

- umytí osvětlovacích těles ve společných prostorách bytového domu a sklepních prostorách,
- umytí schodišťových oken,
- umytí sklepních oken.

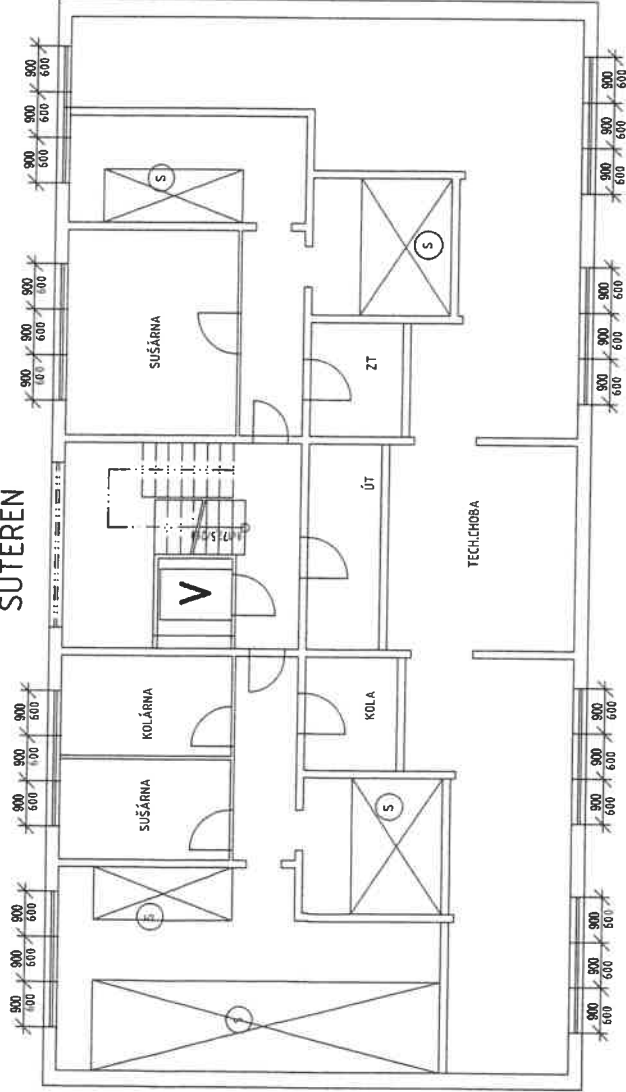
Výměry objektu:

Venkovní prostor		
prostor	výměra	jednotka
Podesta	10,77	m ²
Vnitřní prostor		
prostor	výměra	jednotka
Schodiště	87,44	m ²
Podesty	137,7	m ²

Sklepní prostory	34,92	m2
Dveře sklepní	8	ks
Dveře vstupní – část. prosklené	2ks,3,6 m2	ks, m2
Dveře vnitřní plné	1	ks
Dveře vnitřní prosklené	1	ks
Mříže vnitřní dveřní	2	ks
Skleněné stěny	5,95	m2
Okna + parapety	34,26	m2
Okna sklepní + parapet	15,68	m2
Výtah	1 ks, 1,44 m2	ks, m2
Dveře výtahu	9	ks
Rohož	1,2	m2
Osvětlovací tělesa	38	ks
Hydrantové skříně	9	ks
Otopná tělesa	2,6	m2
Listovní schránky	1,3	m2
Sušárna	20,53	m2
Kolárna	27,66	m2

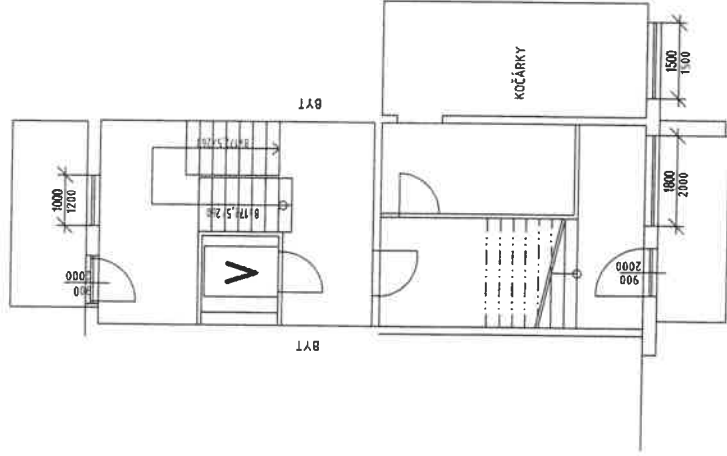
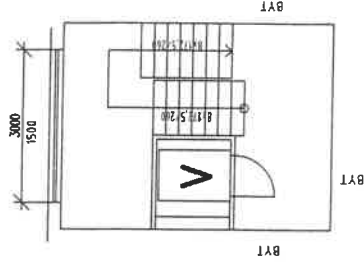
Součástí přílohy je půdorys bytového domu.

SUTERÉN



1.NP

2.NP - 8.NP



SKLEPNÍ BOXY

VYMĚŘENÍ SPOLEČNÝCH PROSTOR BYTOVÝCH DOMŮ V MAJETKU SMO, SVĚŘENÝCH MĚSTSKÉMU OBVODU OSTRAVA-JIH PRO ZAJIŠTĚNÍ UKLIDU

INVESTOR	Statutární město Ostrava - Městský obvod Ostrava - Jih	ČOS exim s.r.o. Alešova 26 370 01 České Budějovice
VEDOUcí PROJEKTU	Ing. Lenka Jaksšová	FORMÁT: 2 x A4
NÁZEV VÝKRESU		DATUM: 11 / 2017
		MĚŘÍTKO: 1 : 100
		Č.V.: 6

B.VÁCLAVKA 1

Příloha č. 1. Dílčí část 2.2 - Bytový dům B. Václavka 1019/3 Ostrava-Bělský Les

Zhotovitel se zavazuje provádět pro Objednatele za úplaty úklidové služby ve společných prostorách bytového domu s č. p. 1019 na ulici B. Václavka č. or. 3 v Ostravě –Bělském Lese, stojící na pozemku parc. č. 189, v k.ú. Dubina u Ostravy, ve kterém se nachází 8 nadzemních podlaží s 23 bytovými jednotkami a 1 podzemní podlaží.

Den provádění úklidu oznámí zhotovitel písemně objednateli před zahájením prací. V případě změny dne konání úklidu v průběhu provádění prací je zhotovitel povinen toto písemně oznámit objednateli 30 kalendářních dnů předem, pokud se smluvní strany nedohodnou jinak.

Rozsah a četnost úklidových prací:

1 x týdně:

- úklid vstupního prostoru domu (zametení, vytření),
- úklid schodišťového prostoru, podest a mezipodest ve všech podlažích (zametení, vytření),
- úklid schodů do sklepních prostor a prostoru pod schodištěm (zametení, vytření),
- úklid výtahové kabiny (zametení, vytření, omytí stěn výtahu, vyleštění zrcadla),
- umytí a vyleštění vstupních domovních dveří a dveří ve společných prostorách domu,
- umytí výtahových dveří,
- vynesení reklamních letáků,
- vyčištění rohože u vstupu,
- umytí okenních parapetů, vypínačů a ometání pavučin průběžně dle potřeby,
- zametení a vytření venkovní podesty u předního a zadního vstupu.

1 x měsíčně:

- zametení a vytření sklepních prostor, sušárny, kolárny,
- umytí schodišťových madel a zábradlí,
- umytí schránek a zvonkového tabla,
- umytí otopných těles.

1 x za tři měsíce:

- umytí hydrantových skříněk,
- umytí sklepních dveří, mříží (ve společných prostorách domu).

2 x ročně:

- umytí osvětlovacích těles ve společných prostorách bytového domu a sklepních prostorách,
- umytí schodišťových oken,
- umytí sklepních oken.

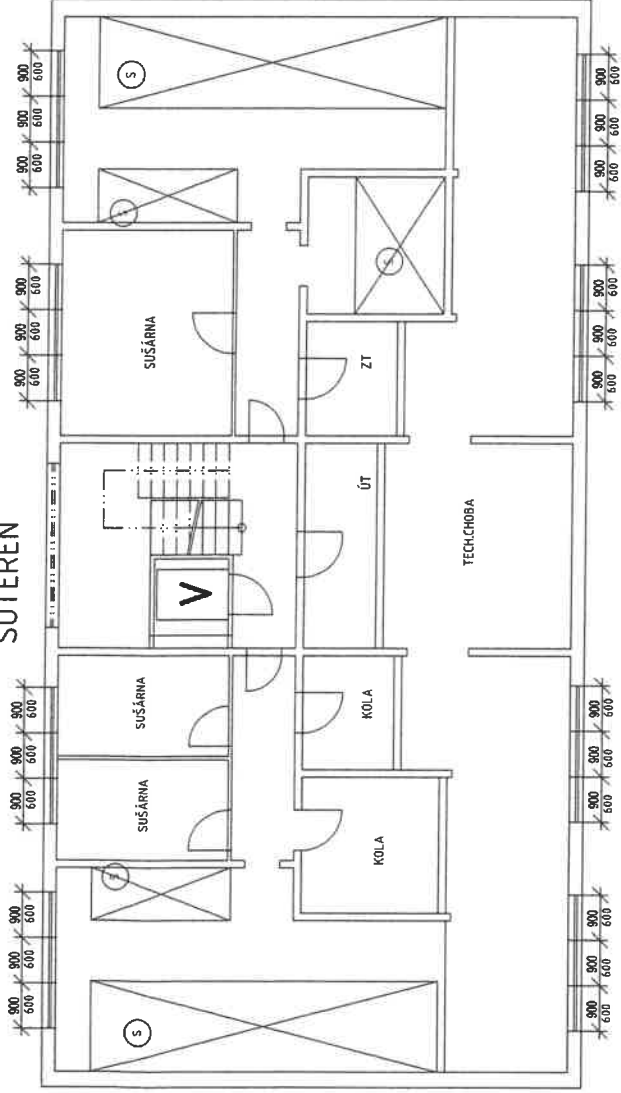
Výměry objektu:

Venkovní prostor		
prostor	výměra	jednotka
Podesta	10,77	m ²
Vnitřní prostor		
prostor	výměra	jednotka
Schodiště	87,44	m ²
Podesty	137,7	m ²

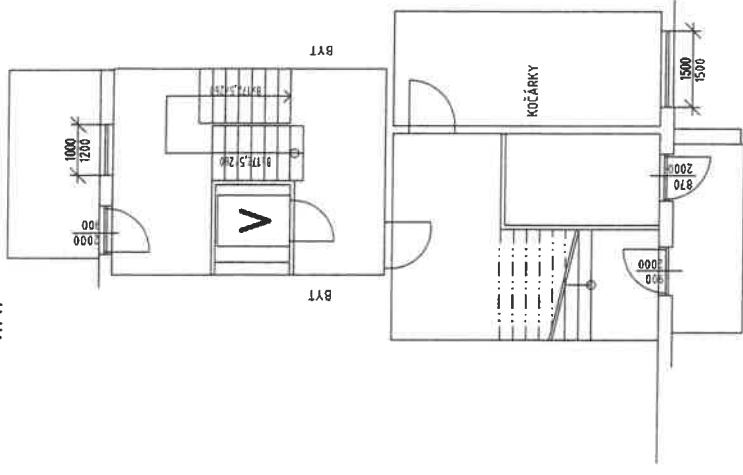
Sklepní prostory	37,95	m2
Dveře sklepní	9	ks
Dveře vstupní – část. prosklené	2ks,3,6 m2	ks, m2
Dveře vnitřní plné	1	ks
Dveře vnitřní prosklené	1	ks
Mříže vnitřní dveřní	2	ks
Skleněné stěny	5,95	m2
Okna + parapety	34,26	m2
Okna sklepní + parapet	15,68	m2
Výtah	1 ks, 1,44 m2	ks, m2
Dveře výtahu	9	ks
Rohož	1,2	m2
Osvětlovací tělesa	38	ks
Hydrantové skříně	9	ks
Otopná tělesa	2,6	m2
Listovní schránky	1,3	m2
Sušárna	27,29	m2
Kolárna	23,61	m2

Součástí přílohy je půdorys bytového domu.

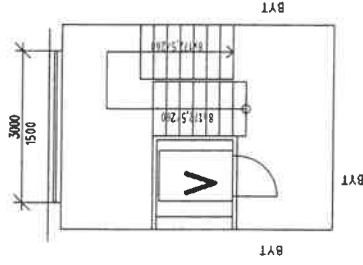
SUTERÉN



1.NP



2.NP-8.NP



SKLEPNÍ BOXY

VYMĚŘENÍ SPOLEČNÝCH PROSTOR BYTOVÝCH DOMŮ V MAJETKU SMO, SVĚŘENÝCH MĚSTSKÉMU OBVODU OSTRAVA-JIH PRO ZAJIŠTĚNÍ ÚKLIDU

INVESTOR	Statutární město Ostrava - Městský obvod Ostrava - Jih	ČOS exim s.r.o Alešova 26 370 01 České Budějovice	FORMÁT:	2 x A4
VEDOUČÍ PROJEKTU	Ing. Lenka Jakšová		DATA:	11 / 2017
NÁZEV VÝKRESU			MĚŘÍTKO:	1 : 100
			Č.V.:	7

B.VÁCLAVKA 3

Příloha č. 1. Dílčí část 2.3 - Bytový dům B. Václavka 1020/5 Ostrava-Bělský Les

Zhotovitel se zavazuje provádět pro Objednatele za úplaty úklidové služby ve společných prostorách bytového domu s č. p. 1020 na ulici B. Václavka č. or. 5 v Ostravě –Bělském Lese, stojící na pozemku parc. č. 190, v k.ú. Dubina u Ostravy, ve kterém se nachází 6 nadzemních podlaží se 17 bytovými jednotkami a 1 podzemní podlaží.

Den provádění úklidu oznámí zhotovitel písemně objednateli před zahájením prací. V případě změny dne konání úklidu v průběhu provádění prací je zhotovitel povinen toto písemně oznámit objednateli 30 kalendářních dnů předem, pokud se smluvní strany nedohodnou jinak.

Rozsah a četnost úklidových prací:

1 x týdně:

- úklid vstupního prostoru domu (zametení, vytření),
- úklid schodišťového prostoru, podest a mezipodest ve všech podlažích (zametení, vytření),
- úklid schodů do sklepních prostor a prostoru pod schodištěm (zametení, vytření),
- úklid výtahové kabiny (zametení, vytření, omytí stěn výtahu, vyleštění zrcadla),
- umytí a vyleštění vstupních domovních dveří a dveří ve společných prostorách domu,
- umytí výtahových dveří,
- vynesení reklamních letáků,
- vyčištění rohože u vstupu,
- umytí okenních parapetů, vypínačů a ometání pavučin průběžně dle potřeby,
- zametení a vytření venkovní podesty u předního a zadního vstupu.

1 x měsíčně:

- zametení a vytření sklepních prostor, sušárny, kolárny,
- umytí schodišťových madel a zábradlí,
- umytí schránek a zvonkového tabla,
- umytí otopných těles.

1 x za tři měsíce:

- umytí hydrantových skříněk,
- umytí sklepních dveří, mříží (ve společných prostorách domu).

2 x ročně:

- umytí osvětlovacích těles ve společných prostorách bytového domu a sklepních prostorách,
- umytí schodišťových oken,
- umytí sklepních oken.

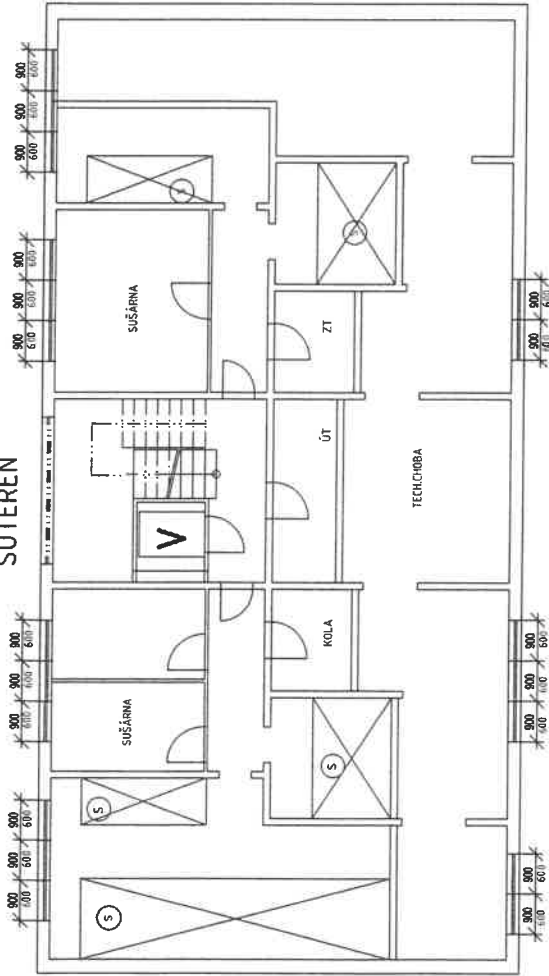
Výměry objektu:

Venkovní prostor		
prostor	výměra	jednotka
Podesta	10,77	m ²
Vnitřní prostor		
prostor	výměra	jednotka
Schodiště	70,06	m ²
Podesty	114	m ²

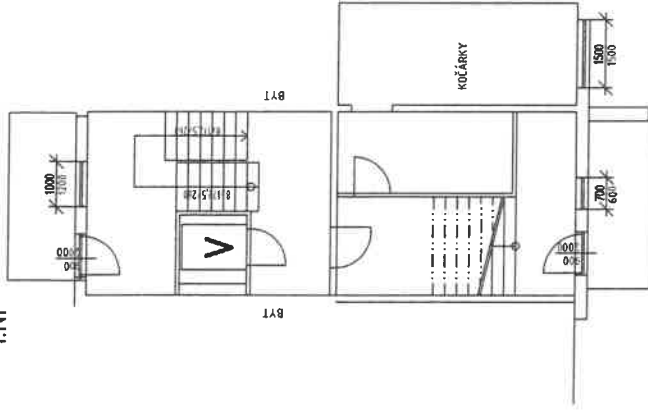
Sklepní prostory	34,92	m2
Dveře sklepní	8	ks
Dveře vstupní – část. prosklené	2ks,3,6 m2	ks, m2
Dveře vnitřní plné	1	ks
Dveře vnitřní prosklené	1	ks
Mříže vnitřní dveřní	2	ks
Skleněné stěny	5,95	m2
Okna + parapety	26,67	m2
Okna sklepní + parapet	15,68	m2
Výtah	1 ks, 1,44 m2	ks, m2
Dveře výtahu	7	ks
Rohož	1,2	m2
Osvětlovací tělesa	38	ks
Hydrantové skříně	8	ks
Otopná tělesa	2,6	m2
Listovní schránky	1,3	m2
Sušárna	20,53	m2
Kolárna	23,61	m2

Součástí přílohy je půdorys bytového domu.

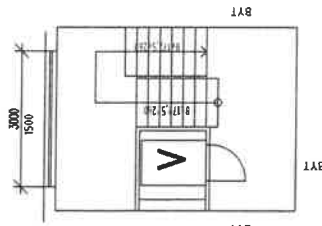
SUTERÉN



1.NP



2.NP - 6.NP



Ⓢ SKLEPNÍ BUXY

<p>VYMĚŘENÍ SPOLEČNÝCH PROSTOR BYTOVÝCH DOMŮ V MAJETKU SMO, SVĚŘENÝCH MĚSTSKÉMU OBVODU OSTRAVA-JIH PRO ZAJIŠTĚNÍ ÚKLIDU</p>	
INVESTOR	Statutární město Ostrava - Městský obvod Ostrava - Jih
VEDOUcí PROJEKTU	Ing. Lenka Jirášová
MAŽEV VYKRESU	
	ČOS exim s.r.o. Aiešova 26 370 01 České Budějovice
FORMAT:	2 x A4
DATAUM:	11 / 2017
MĚRITKO:	1 : 100
Č.V.:	8
<p>B. VÁCLAVKA 5</p>	

Příloha č. 1. Dílčí část 2.4 - Bytový dům B. Václavka 1017/19 Ostrava-Bělský Les

Zhotovitel se zavazuje provádět pro Objednatel za úplatu úklidové služby ve společných prostorách bytového domu s č. p. 1017 na ulici B. Václavka č. or. 19 v Ostravě –Bělském Lese, stojící na pozemku parc. č. 197, v k.ú. Dubina u Ostravy, ve kterém se nachází 8 nadzemních podlaží s 23 bytovými jednotkami a 1 podzemní podlaží.

Den provádění úklidu oznámí zhotovitel písemně objednateli před zahájením prací. V případě změny dne konání úklidu v průběhu provádění prací je zhotovitel povinen toto písemně oznámit objednateli 30 kalendářních dnů předem, pokud se smluvní strany nedohodnou jinak.

Rozsah a četnost úklidových prací:

1 x týdně:

- úklid vstupního prostoru domu (zametení, vytření),
- úklid schodišťového prostoru, podest a mezipodest ve všech podlažích (zametení, vytření),
- úklid schodů do sklepních prostor a prostoru pod schodištěm (zametení, vytření),
- úklid výtahové kabiny (zametení, vytření, omytí stěn výtahu, vyleštění zrcadla),
- umytí a vyleštění vstupních domovních dveří a dveří ve společných prostorách domu,
- umytí výtahových dveří,
- vynesení reklamních letáků,
- vyčištění rohože u vstupu,
- umytí okenních parapetů, vypínačů a ometání pavučin průběžně dle potřeby,
- zametení a vytření venkovní podesty a schodiště u předního a zadního vstupu.

1 x měsíčně:

- zametení a vytření sklepních prostor, sušárny, kolárny,
- umytí schodišťových madel a zábradlí,
- umytí schránek a zvonkového tabla,
- umytí otopných těles.

1 x za tři měsíce:

- umytí hydrantových skříněk,
- umytí sklepních dveří, mříží (ve společných prostorách domu).

2 x ročně:

- umytí osvětlovacích těles ve společných prostorách bytového domu a sklepních prostorách,
- umytí schodišťových oken,
- umytí sklepních oken.

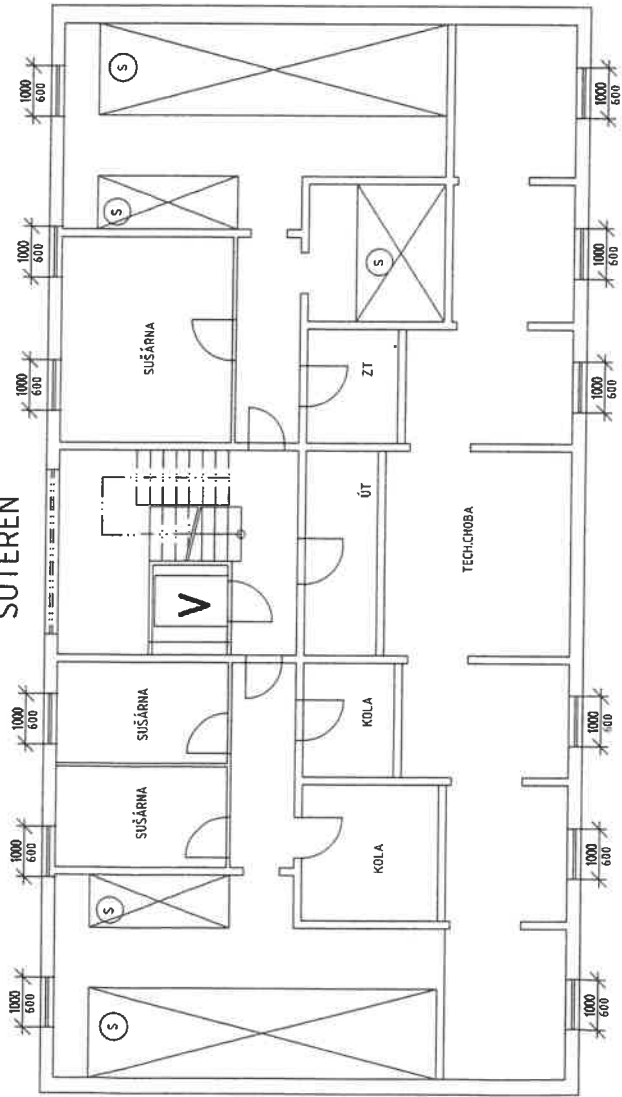
Výměry objektu:

Venkovní prostor		
prostor	výměra	jednotka
Podesta	11,8	m2
Schodiště	2,15	m2
Vnitřní prostor		
prostor	výměra	jednotka
Schodiště	87,44	m2

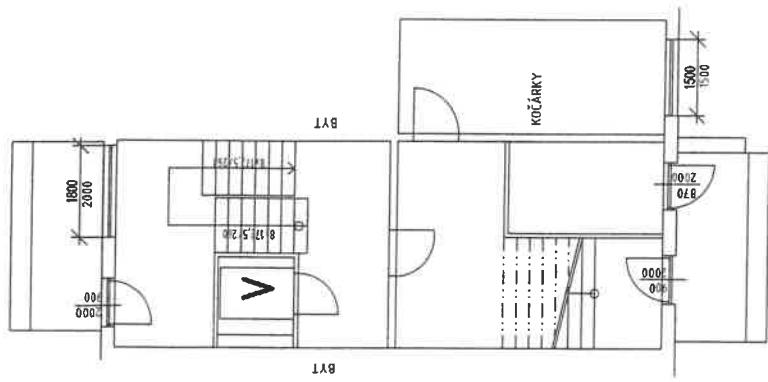
Podesty	137,71	m2
Sklepní prostory	37,95	m2
Dveře sklepní	9	ks
Dveře vstupní – část. prosklené	2ks,3,6 m2	ks, m2
Dveře vnitřní plné	1	ks
Dveře vnitřní prosklené	1	ks
Mříže vnitřní dveřní	2	ks
Skleněné stěny	5,95	m2
Okna + parapety	34,26	m2
Okna sklepní + parapet	10,8	m2
Výtah	1 ks, 1,44 m2	ks, m2
Dveře výtahu	9	ks
Rohož	1,2	m2
Osvětlovací tělesa	38	ks
Hydrantové skříně	8	ks
Otopná tělesa	2,6	m2
Listovní schránky	1,3	m2
Sušárna	27,29	m2
Kolárna	23,61	m2

Součástí přílohy je půdorys bytového domu.

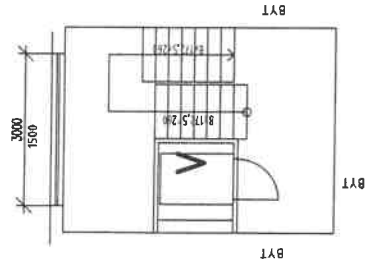
SUTERÉN



1.NP



2.NP-8.NP



Ⓢ SKLEPNÍ BOXY

VYMĚŘENÍ SPOLEČNÝCH PROSTOR BYTOVÝCH DOMŮ V MAJETKU SMO,
SVĚŘENÝCH MĚSTSKÉMU OBVODU OSTRAVA-JIH PRO ZAJIŠTĚNÍ ÚKLIDU

INVESTOR	Statutární město Ostrava - Městský obvod Ostrava - Jih	ČOS exim s.r.o. Alešova 26 370 01 České Budějovice
VEDOUcí PROJEKTU	Ing. Lenka Jankšová	
NÁZEV VÝKRESU		FORMÁT: 2 x A4
		DATUM: 11 / 2017
		MĚŘÍTKO: 1 : 100
		C.V.: 9

B.VÁCLAVKA 19

Příloha č. 1. Dílčí část 2.5 - Bytový dům B. Václavka 1016/21 Ostrava-Bělský Les

Zhotovitel se zavazuje provádět pro Objednatele za úplaty úklidové služby ve společných prostorách bytového domu s č. p. 1016 na ulici B. Václavka č. or. 21 v Ostravě –Bělském Lese, stojící na pozemku parc. č. 198, v k.ú. Dubina u Ostravy, ve kterém se nachází 8 nadzemních podlaží s 23 bytovými jednotkami a 1 podzemní podlaží.

Den provádění úklidu oznámí zhotovitel písemně objednateli před zahájením prací. V případě změny dne konání úklidu v průběhu provádění prací je zhotovitel povinen toto písemně oznámit objednateli 30 kalendářních dnů předem, pokud se smluvní strany nedohodnou jinak.

Rozsah a četnost úklidových prací:

1 x týdně:

- úklid vstupního prostoru domu (zametení, vytření),
- úklid schodišťového prostoru, podest a mezipodest ve všech podlažích (zametení, vytření),
- úklid schodů do sklepních prostor a prostoru pod schodištěm (zametení, vytření),
- úklid výtahové kabiny (zametení, vytření, omytí stěn výtahu, vyleštění zrcadla),
- umytí a vyleštění vstupních domovních dveří a dveří ve společných prostorách domu,
- umytí výtahových dveří,
- vynesení reklamních letáků,
- vyčištění rohože u vstupu,
- umytí okenních parapetů, vypínačů a ometání pavučin průběžně dle potřeby,
- zametení a vytření venkovní podesty u předního a zadního vstupu.

1 x měsíčně:

- zametení a vytření sklepních prostor, sušárny, kolárny,
- umytí schodišťových madel a zábradlí,
- umytí schránek a zvonkového tabla,
- umytí otopných těles.

1 x za tři měsíce:

- umytí hydrantových skříněk,
- umytí sklepních dveří, mříží (ve společných prostorách domu).

2 x ročně:

- umytí osvětlovacích těles ve společných prostorách bytového domu a sklepních prostorách,
- umytí schodišťových oken,
- umytí sklepních oken.

Výměry objektu:

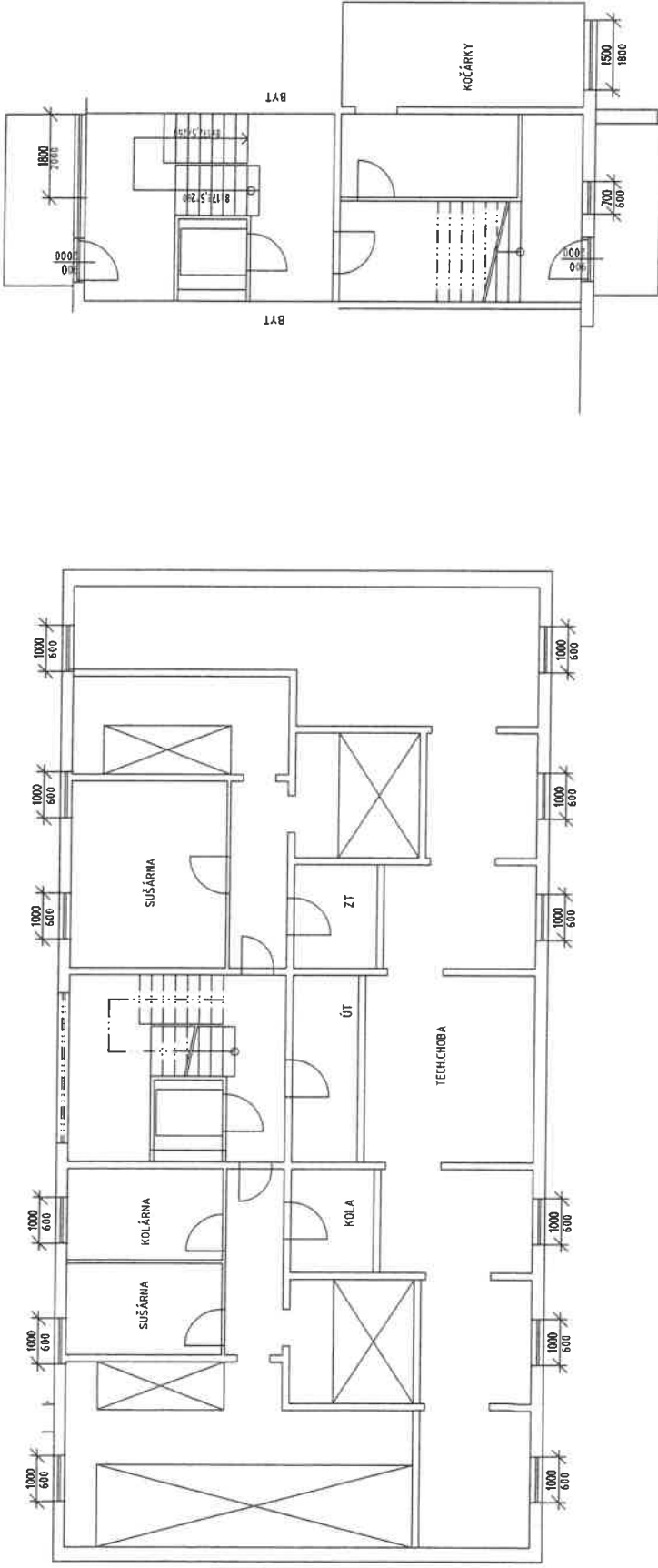
Venkovní prostor		
prostor	výměra	jednotka
Podesta	10,73	m ²
Vnitřní prostor		
prostor	výměra	jednotka
Schodiště	53,58	m ²
Podesty	109,31	m ²

Sklepní prostory	34,92	m2
Dveře sklepní	8	ks
Dveře vstupní – část. prosklené	2ks,3,6 m2	ks, m2
Dveře vnitřní plné	1	ks
Dveře vnitřní prosklené	1	ks
Mříže vnitřní dveřní	1	ks
Okna + parapety	29,65	m2
Okna sklepní + parapet	10,8	m2
Výtah	1 ks, 1,44 m2	ks, m2
Dveře výtahu	7	ks
Rohož	1,2	m2
Osvětlovací tělesa	36	ks
Hydrantové skříně	7	ks
Otopná tělesa	2,6	m2
Listovní schránky	1,3	m2
Sušárna	20,53	m2
Kolárna	22,9	m2

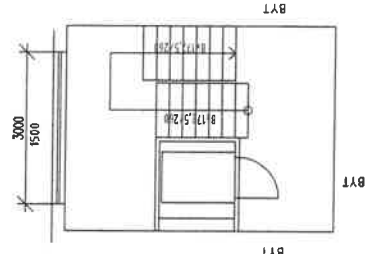
Součástí přílohy je půdorys bytového domu.

SUTERÉN

1.NP



2.NP-6.NP



5 SKLEPNÍ BOXY

VYMĚŘENÍ SPOLEČNÝCH PROSTOR BYTOVÝCH DOMŮ V MAJETKU SMO,
SVĚŘENÝCH MĚSTSKÉMU OBVODU OSTRAVA-JIH PRO ZAJIŠTĚNÍ ÚKLIDU

INVESTOR	Statutární město Ostrava - Městský obvod Ostrava - Jih	ČOS exim s.r.o. Alešova 26 370 01 České Budějovice	FORMÁT:	2 x A4
VEDOUcí PROJEKTU	Ing. Lenka Janková		DATAK:	11 / 2017
NÁZEV VÝKRESU			MĚŘITKO:	1 : 100
			C.V.:	10

B.VÁCLAVKA 21

Příloha č. 1. Dílčí část 2.6 - Bytový dům V. Vlasákové 966/2 Ostrava-Bělský Les

Zhotovitel se zavazuje provádět pro Objednatele za úplaty úklidové služby ve společných prostorách bytového domu s č. p. 966 na ulici V. Vlasákové č. or. 2 v Ostravě –Bělském Lese, stojící na pozemku parc. č. 143, v k.ú. Dubina u Ostravy, ve kterém se nachází 8 nadzemních podlaží s 21 bytovými jednotkami a 1 podzemní podlaží.

Den provádění úklidu oznámí zhotovitel písemně objednateli před zahájením prací. V případě změny dne konání úklidu v průběhu provádění prací je zhotovitel povinen toto písemně oznámit objednateli 30 kalendářních dnů předem, pokud se smluvní strany nedohodnou jinak.

Rozsah a četnost úklidových prací:

1 x týdně:

- úklid vstupního prostoru domu (zametení, vytření),
- úklid schodišťového prostoru, podest a mezipodest ve všech podlažích (zametení, vytření),
- úklid schodů do sklepních prostor a prostoru pod schodištěm (zametení, vytření),
- úklid výtahové kabiny (zametení, vytření, omytí stěn výtahu, vyleštění zrcadla),
- umytí a vyleštění vstupních domovních dveří a dveří ve společných prostorách domu,
- umytí výtahových dveří,
- vynesení reklamních letáků,
- vyčištění rohože u vstupu,
- umytí okenních parapetů, vypínačů a ometání pavučin průběžně dle potřeby,
- zametení a vytření venkovní podesty u předního a zadního vstupu.

1 x měsíčně:

- zametení a vytření sklepních prostor, sušárny, kolárny,
- umytí schodišťových madel a zábradlí,
- umytí schránek a zvonkového tabla,
- umytí otopných těles.

1 x za tři měsíce:

- umytí hydrantových skříněk,
- umytí sklepních dveří, mříží (ve společných prostorách domu).

2 x ročně:

- umytí osvětlovacích těles ve společných prostorách bytového domu a sklepních prostorách,
- umytí schodišťových oken,
- umytí sklepních oken.

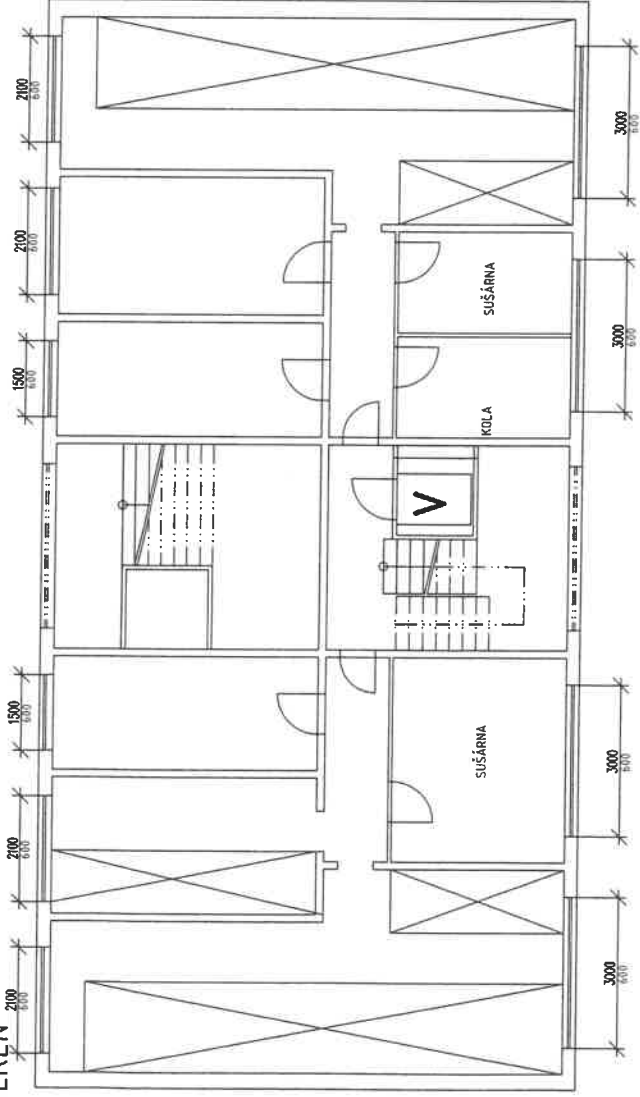
Výměry objektu:

Venkovní prostor		
prostor	výměra	jednotka
Podesta	12,8	m ²
Vnitřní prostor		
prostor	výměra	jednotka
Schodiště	52,4	m ²
Podesty	106,81	m ²

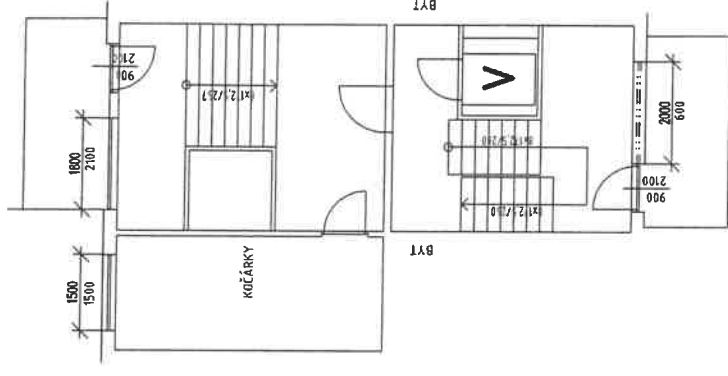
Sklepní prostory	51,27	m2
Dveře sklepní	8	ks
Dveře vstupní – část. prosklené	2ks,3,6 m2	ks, m2
Dveře vnitřní plné	1	ks
Dveře vnitřní část. prosklené	1	ks
Mříže vnitřní dveřní	1	ks
Okna + parapety	36,85	m2
Okna sklepní + parapet	14,62	m2
Výtah	1 ks, 1,44 m2	ks, m2
Dveře výtahu	9	ks
Rohož	1,2	m2
Osvětlovací tělesa	38	ks
Hydrantové skříně	8	ks
Otopná tělesa	2,6	m2
Listovní schránky	1,3	m2
Sušárna	20,53	m2
Kolárna	6,76	m2

Součástí přílohy je půdorys bytového domu.

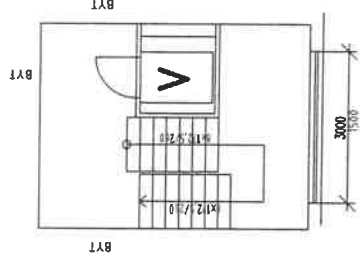
SUTERÉN



1.NP



2.NP - 8.NP



5 SKLEPNÍ BOXY

VYMĚŘENÍ SPOLEČNÝCH PROSTOR BYTOVÝCH DOMŮ V MAJETKU SMO, SVĚŘENÝCH MĚSTSKÉMU OBVODU OSTRAVA-JIH PRO ZAJIŠTĚNÍ ÚKLIDU

INVESTOR	Statutární město Ostrava - Městský obvod Ostrava - Jih	ČOS exim s.r.o. Alešova 26 370 01 České Budějovice	FORMÁT:	2 x A4
VEDOUcí PROJEKTU	Ing. Lenka Jakšová		DATAJE	11 / 2017
NÁZEV VÝKRESU			MĚRITKO:	1 : 100
			Č.V.:	215

V.VLASÁKOVÉ 2

Příloha č. 1. Dílčí část 2.7 - Bytový dům V. Vlasákové 967/4 Ostrava-Bělský Les

Zhotovitel se zavazuje provádět pro Objednatele za úplaty úklidové služby ve společných prostorách bytového domu s č. p. 967 na ulici V. Vlasákové č. or. 4 v Ostravě –Bělském Lese, stojící na pozemku parc. č. 142, v k.ú. Dubina u Ostravy, ve kterém se nachází 8 nadzemních podlaží s 23 bytovými jednotkami a 1 podzemní podlaží.

Den provádění úklidu oznámí zhotovitel písemně objednateli před zahájením prací. V případě změny dne konání úklidu v průběhu provádění prací je zhotovitel povinen toto písemně oznámit objednateli 30 kalendářních dnů předem, pokud se smluvní strany nedohodnou jinak.

Rozsah a četnost úklidových prací:

1 x týdně:

- úklid vstupního prostoru domu (zametení, vytření),
- úklid schodišťového prostoru, podest a mezipodest ve všech podlažích (zametení, vytření),
- úklid schodů do sklepních prostor a prostoru pod schodištěm (zametení, vytření),
- úklid výtahové kabiny (zametení, vytření, omytí stěn výtahu, vyleštění zrcadla),
- umytí a vyleštění vstupních domovních dveří a dveří ve společných prostorách domu,
- umytí výtahových dveří,
- vynesení reklamních letáků,
- vyčištění rohože u vstupu,
- umytí okenních parapetů, vypínačů a ometání pavučin průběžně dle potřeby,
- zametení a vytření venkovní podesty a schodiště u předního a zadního vstupu.

1 x měsíčně:

- zametení a vytření sklepních prostor, sušárny, kolárny,
- umytí schodišťových madel a zábradlí,
- umytí schránek a zvonkového tabla,
- umytí otopných těles.

1 x za tři měsíce:

- umytí hydrantových skříněk,
- umytí sklepních dveří, mříží (ve společných prostorách domu).

2 x ročně:

- umytí osvětlovacích těles ve společných prostorách bytového domu a sklepních prostorách,
- umytí schodišťových oken,
- umytí sklepních oken.

Výměry objektu:

Venkovní prostor		
prostor	výměra	jednotka
Podesta	12,8	m ²
Schodiště	3,09	m ²
Vnitřní prostor		
prostor	výměra	jednotka
Schodiště	52,4	m ²

Podesty	106,81	m2
Sklepní prostory	51,27	m2
Dveře sklepní	8	ks
Dveře vstupní – část. prosklené	2ks,3,6 m2	ks, m2
Dveře vnitřní plné	1	ks
Dveře vnitřní část. prosklené	1	ks
Mříže vnitřní dveřní	1	ks
Okna + parapety	36,85	m2
Okna sklepní + parapet	14,62	m2
Výtah	1 ks, 1,44 m2	ks, m2
Dveře výtahu	9	ks
Rohož	1,2	m2
Osvětlovací tělesa	38	ks
Hydrantové skříně	8	ks
Otopná tělesa	2,6	m2
Listovní schránky	1,3	m2
Sušárna	20,53	m2
Kolárna	6,76	m2

Součástí přílohy je půdorys bytového domu.

Příloha č. 1. Dílčí část 2.8 - Bytový dům V. Vlasákové 968/6 Ostrava-Bělský Les

Zhotovitel se zavazuje provádět pro Objednatel za úplatu úklidové služby ve společných prostorách bytového domu s č. p. 968 na ulici V. Vlasákové č. or. 6 v Ostravě –Bělském Lese, stojící na pozemku parc. č. 141, v k.ú. Dubina u Ostravy, ve kterém se nachází 6 nadzemních podlaží se 17 bytovými jednotkami a 1 podzemní podlaží.

Den provádění úklidu oznámí zhotovitel písemně objednateli před zahájením prací. V případě změny dne konání úklidu v průběhu provádění prací je zhotovitel povinen toto písemně oznámit objednateli 30 kalendářních dnů předem, pokud se smluvní strany nedohodnou jinak.

Rozsah a četnost úklidových prací:

1 x týdně:

- úklid vstupního prostoru domu (zametení, vytření),
- úklid schodišťového prostoru, podest a mezipodest ve všech podlažích (zametení, vytření),
- úklid schodů do sklepních prostor a prostoru pod schodištěm (zametení, vytření),
- úklid výtahové kabiny (zametení, vytření, omytí stěn výtahu, vyleštění zrcadla),
- umytí a vyleštění vstupních domovních dveří a dveří ve společných prostorách domu,
- umytí výtahových dveří,
- vynesení reklamních letáků,
- vyčištění rohože u vstupu,
- umytí okenních parapetů, vypínačů a ometání pavučin průběžně dle potřeby,
- zametení a vytření venkovní podesty a schodiště u předního a zadního vstupu.

1 x měsíčně:

- zametení a vytření sklepních prostor, sušárny, kolárny,
- umytí schodišťových madel a zábradlí,
- umytí schránek a zvonkového tabla,
- umytí otopných těles.

1 x za tři měsíce:

- umytí hydrantových skříněk,
- umytí sklepních dveří, mříží (ve společných prostorách domu).

2 x ročně:

- umytí osvětlovacích těles ve společných prostorách bytového domu a sklepních prostorách,
- umytí schodišťových oken,
- umytí sklepních oken.

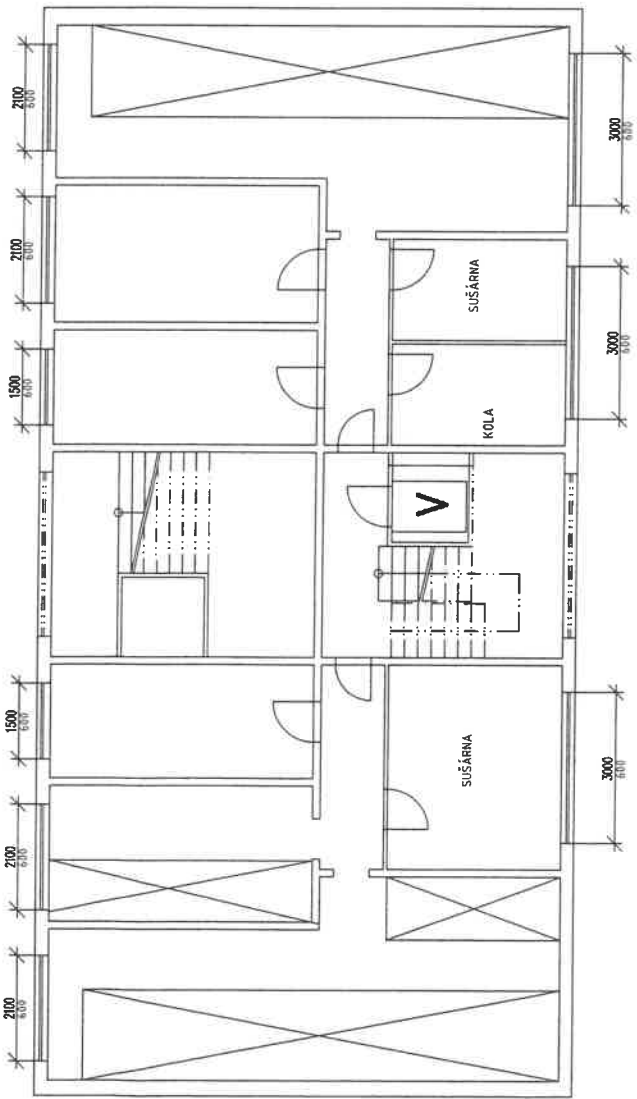
Výměry objektu:

Venkovní prostor		
prostor	výměra	jednotka
Podesta	12,8	m ²
Schodiště	4,45	m ²
Vnitřní prostor		
prostor	výměra	jednotka
Schodiště	42,45	m ²

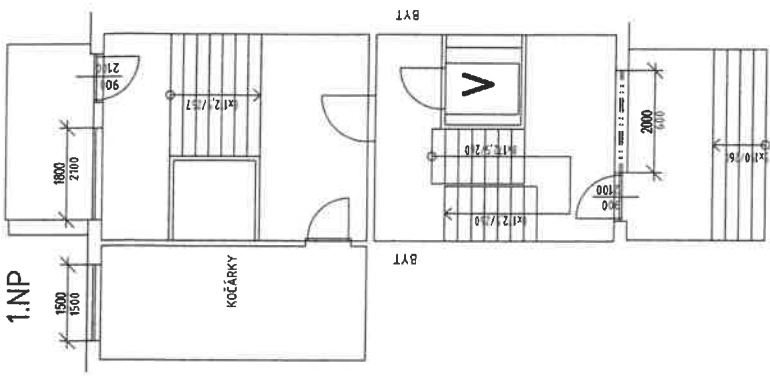
Podesty	81,93	m2
Sklepní prostory	51,27	m2
Dveře sklepní	8	ks
Dveře vstupní – část. prosklené	2ks,3,6 m2	ks, m2
Dveře vnitřní plné	1	ks
Dveře vnitřní část. prosklené	1	ks
Mříže vnitřní dveřní	1	ks
Okna + parapety	27,85	m2
Okna sklepní + parapet	14,62	m2
Výtah	1 ks, 1,44 m2	ks, m2
Dveře výtahu	7	ks
Rohož	1,2	m2
Osvětlovací tělesa	38	ks
Hydrantové skříně	8	ks
Otopná tělesa	2,6	m2
Listovní schránky	1,3	m2
Sušárna	20,53	m2
Kolárna	6,76	m2

Součástí přílohy je půdorys bytového domu.

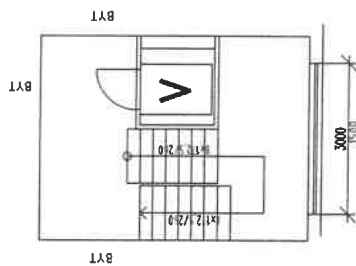
SUTERÉN



1.NP



2.NP-6.NP



5 SKLEPNÍ BOXY

VYMĚŘENÍ SPOLEČNÝCH PROSTOR BYTOVÝCH DOMŮ V MAJETKU SMO,
SVĚŘENÝCH MĚSTSKÉMU OBVODU OSTRAVA-JIH PRO ZAJIŠTĚNÍ ÚKLIDU

INVESTOR	Statutární město Ostrava - Městský obvod Ostrava - Jih	ČOS exim s.r.o. Alešova 26 370 01 České Budějovice	FORMÁT:	2 x A4
VEDOUcí PROJEKTU	Ing. Lenka Janková		DATA:	11 / 2017
NÁZEV VÝKRESU			MĚŘITKO:	1 : 100
			Č.V.:	217

V.VLASÁKOVÉ 6

Příloha č. 1. Dílčí část 2.9 - Bytový dům V. Vlasákové 962/15 Ostrava-Bělský Les

Zhotovitel se zavazuje provádět pro Objednatele za úplaty úklidové služby ve společných prostorách bytového domu s č. p. 962 na ulici V. Vlasákové č. or. 15 v Ostravě –Bělském Lese, stojící na pozemku parc. č. 147, v k.ú. Dubina u Ostravy, ve kterém se nachází 8 nadzemních podlaží s 23 bytovými jednotkami a 1 podzemní podlaží.

Den provádění úklidu oznámí zhotovitel písemně objednateli před zahájením prací. V případě změny dne konání úklidu v průběhu provádění prací je zhotovitel povinen toto písemně oznámit objednateli 30 kalendářních dnů předem, pokud se smluvní strany nedohodnou jinak.

Rozsah a četnost úklidových prací:

1 x týdně:

- úklid vstupního prostoru domu (zametení, vytření),
- úklid schodišťového prostoru, podest a mezipodest ve všech podlažích (zametení, vytření),
- úklid schodů do sklepních prostor a prostoru pod schodištěm (zametení, vytření),
- úklid výtahové kabiny (zametení, vytření, omytí stěn výtahu, vyleštění zrcadla),
- umytí a vyleštění vstupních domovních dveří a dveří ve společných prostorách domu,
- umytí výtahových dveří,
- vynesení reklamních letáků,
- vyčištění rohože u vstupu,
- umytí okenních parapetů, vypínačů a ometání pavučin průběžně dle potřeby,
- zametení a vytření venkovní podesty a schodiště u předního a zadního vstupu.

1 x měsíčně:

- zametení a vytření sklepních prostor, sušárny, kolárny,
- umytí schodišťových madel a zábradlí,
- umytí schránek a zvonkového tabla,
- umytí otopných těles.

1 x za tři měsíce:

- umytí hydrantových skříněk,
- umytí sklepních dveří, mříží (ve společných prostorách domu).

2 x ročně:

- umytí osvětlovacích těles ve společných prostorách bytového domu a sklepních prostorách,
- umytí schodišťových oken,
- umytí sklepních oken.

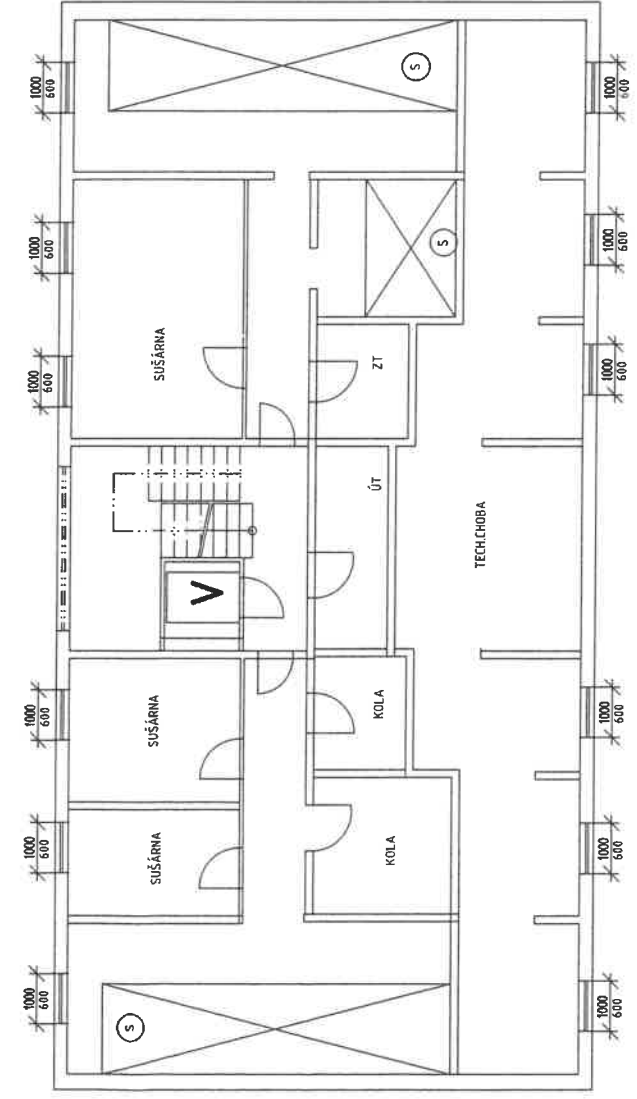
Výměry objektu:

Venkovní prostor		
prostor	výměra	jednotka
Podesta	10,45	m ²
Schodiště	3,09	m ²
Vnitřní prostor		
prostor	výměra	jednotka
Schodiště	61,25	m ²

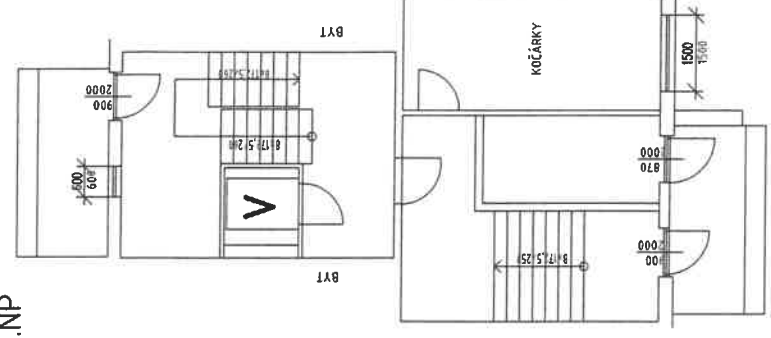
Podesty	136,8	m2
Sklepní prostory	41,56	m2
Dveře sklepní	9	ks
Dveře vstupní – část. prosklené	2ks,3,6 m2	ks, m2
Dveře vnitřní plné	1	ks
Dveře vnitřní část. prosklené	1	ks
Mříže vnitřní dveřní	1	ks
Okna + parapety	39,01	m2
Okna sklepní + parapet	10,44	m2
Výtah	1 ks, 1,44 m2	ks, m2
Dveře výtahu	9	ks
Rohož	1,2	m2
Osvětlovací tělesa	38	ks
Hydrantové skříně	8	ks
Otopná tělesa	2,6	m2
Listovní schránky	1,3	m2
Sušárna	34,17	m2
Kolárna	11,35	m2

Součástí přílohy je půdorys bytového domu.

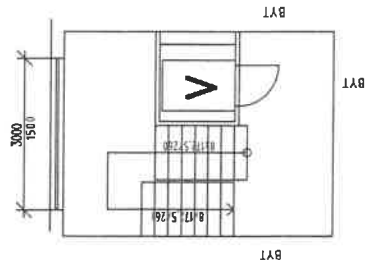
SUTERÉN



1.NP



2.NP - 8.NP



Ⓢ SKLEPNÍ BOXY

<p>VYMĚŘENÍ SPOLEČNÝCH PROSTOR BYTOVÝCH DOMŮ V MAJETKU SMO, SVĚŘENÝCH MĚSTSKÉMU OBVODU OSTRAVA-JIH PRO ZAJIŠTĚNÍ ÚKLIDU</p>	
INVESTOR	COS exim s.r.o. Alešova 26 370 01 České Budějovice
VEDOUČÍ PROJEKTU	Ing. Lenka Jalásková
NÁZEV VÝKRESU	V.VLASÁKOVÉ 15
FORMÁT:	2 x A4
DATUM:	11 / 2017
MĚŘÍTKO:	1 : 100
C.V.:	218

Příloha č. 1. Dílčí část 2.10 - Bytový dům V. Vlasákové 963/17 Ostrava-Bělský Les

Zhotovitel se zavazuje provádět pro Objednatel za úplaty úklidové služby ve společných prostorách bytového domu s č. p. 963 na ulici V. Vlasákové č. or. 17 v Ostravě –Bělském Lese, stojící na pozemku parc. č. 146, v k.ú. Dubina u Ostravy, ve kterém se nachází 8 nadzemních podlaží s 23 bytovými jednotkami a 1 podzemní podlaží.

Den provádění úklidu oznámí zhotovitel písemně objednateli před zahájením prací. V případě změny dne konání úklidu v průběhu provádění prací je zhotovitel povinen toto písemně oznámit objednateli 30 kalendářních dnů předem, pokud se smluvní strany nedohodnou jinak.

Rozsah a četnost úklidových prací:

1 x týdně:

- úklid vstupního prostoru domu (zametení, vytření),
- úklid schodišťového prostoru, podest a mezipodest ve všech podlažích (zametení, vytření),
- úklid schodů do sklepních prostor a prostoru pod schodištěm (zametení, vytření),
- úklid výtahové kabiny (zametení, vytření, omytí stěn výtahu, vyleštění zrcadla),
- umytí a vyleštění vstupních domovních dveří a dveří ve společných prostorách domu,
- umytí výtahových dveří,
- vynesení reklamních letáků,
- vyčištění rohože u vstupu,
- umytí okenních parapetů, vypínačů a ometání pavučin průběžně dle potřeby,
- zametení a vytření venkovní podesty a schodiště u předního a zadního vstupu.

1 x měsíčně:

- zametení a vytření sklepních prostor, sušárny, kolárny,
- umytí schodišťových madel a zábradlí,
- umytí schránek a zvonkového tabla,
- umytí otopných těles.

1 x za tři měsíce:

- umytí hydrantových skříněk,
- umytí sklepních dveří, mříží (ve společných prostorách domu).

2 x ročně:

- umytí osvětlovacích těles ve společných prostorách bytového domu a sklepních prostorách,
- umytí schodišťových oken,
- umytí sklepních oken.

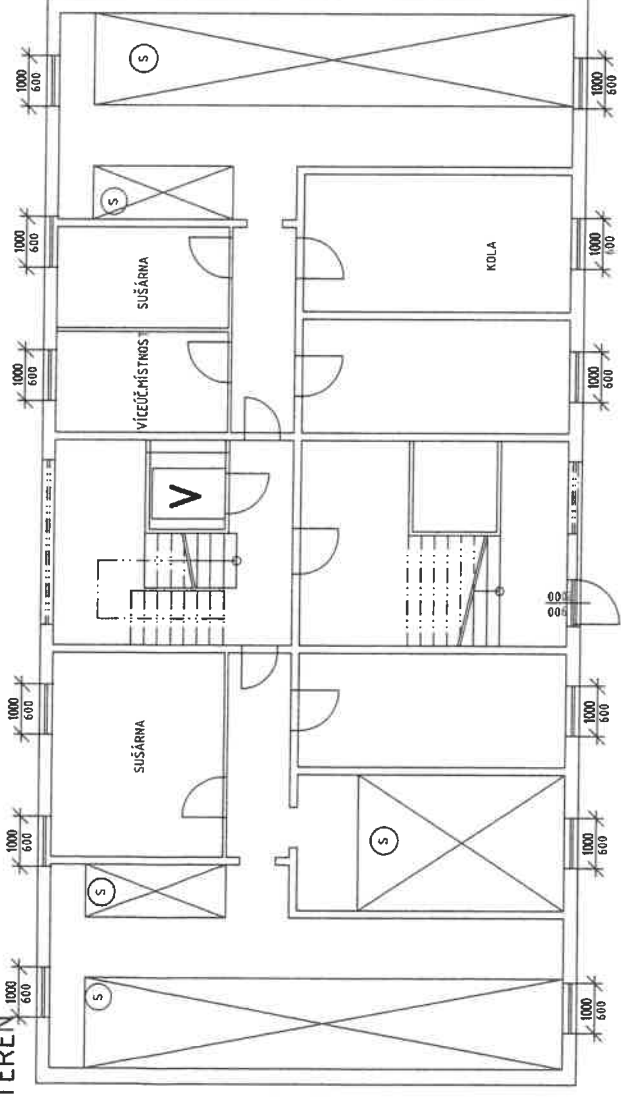
Výměry objektu:

Venkovní prostor		
prostor	výměra	jednotka
Podesta	12,8	m ²
Schodiště	4,07	m ²
Vnitřní prostor		
prostor	výměra	jednotka
Schodiště	52,4	m ²

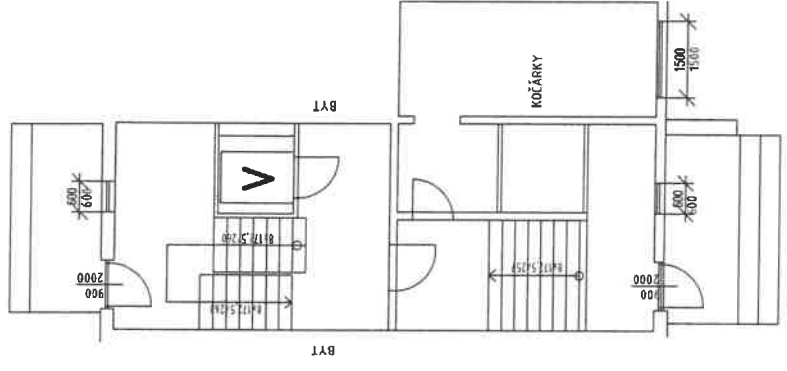
Podesty	106,81	m2
Sklepní prostory	40,5	m2
Dveře sklepní	9	ks
Dveře vstupní – část. prosklené	2ks,3,6 m2	ks, m2
Dveře vnitřní plné	1	ks
Dveře vnitřní část. prosklené	1	ks
Mříže vnitřní dveřní	1	ks
Okna + parapety	39,01	m2
Okna sklepní + parapet	10,44	m2
Výtah	1 ks, 1,44 m2	ks, m2
Dveře výtahu	9	ks
Rohož	1,2	m2
Osvětlovací tělesa	38	ks
Hydrantové skříně	8	ks
Otopná tělesa	2,6	m2
Listovní schránky	1,3	m2
Sušárna	20,43	m2
Kolárna	31,9	m2

Součástí přílohy je půdorys bytového domu.

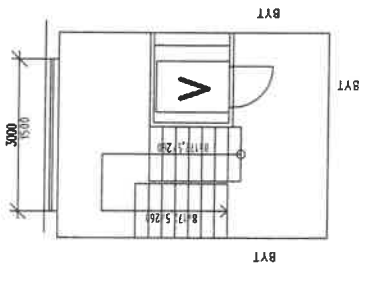
SUTERÉN



1.NP



2.NP - 8.NP



SKLEPNÍ BOXY

VYMĚŘENÍ SPOLEČNÝCH PROSTOR BYTOVÝCH DOMŮ V MAJETKU SMO, SVĚŘENÝCH MĚSTSKÉMU OBVODU OSTRAVA-JIH PRO ZAJIŠTĚNÍ ÚKLIDU

INVESTOR	Statutární město Ostrava - Městský obvod Ostrava - Jih	ČOS exim s.r.o. Alešova 26 370 01 České Budějovice	FORMÁT:	2 x A4
VEDOUcí PROJEKTU	Ing. Lenka Jakišová		DATE:	11 / 2017
NÁZEV VÝKRESU			MĚŘITKO:	1 : 100
			č.v.:	219

V.VLASÁKOVÉ 17

Příloha č. 1. Dílčí část 2.11 - Bytový dům V. Vlasákové 965/21 Ostrava-Bělský Les

Zhotovitel se zavazuje provádět pro Objednatel za úplaty úklidové služby ve společných prostorách bytového domu s č. p. 965 na ulici V. Vlasákové č. or. 21 v Ostravě –Bělském Lese, stojící na pozemku parc. č. 144, v k.ú. Dubina u Ostravy, ve kterém se nachází 6 nadzemních podlaží se 17 bytovými jednotkami a 1 podzemní podlaží.

Den provádění úklidu oznámí zhotovitel písemně objednateli před zahájením prací. V případě změny dne konání úklidu v průběhu provádění prací je zhotovitel povinen toto písemně oznámit objednateli 30 kalendářních dnů předem, pokud se smluvní strany nedohodnou jinak.

Rozsah a četnost úklidových prací:

1 x týdně:

- úklid vstupního prostoru domu (zametení, vytření),
- úklid schodišťového prostoru, podest a mezipodest ve všech podlažích (zametení, vytření),
- úklid schodů do sklepních prostor a prostoru pod schodištěm (zametení, vytření),
- úklid výtahové kabiny (zametení, vytření, omytí stěn výtahu, vyleštění zrcadla),
- umytí a vyleštění vstupních domovních dveří a dveří ve společných prostorách domu,
- umytí výtahových dveří,
- vynesení reklamních letáků,
- vyčištění rohože u vstupu,
- umytí okenních parapetů, vypínačů a ometání pavučin průběžně dle potřeby,
- zametení a vytření venkovní podesty a schodiště u předního a zadního vstupu.

1 x měsíčně:

- zametení a vytření sklepních prostor, sušárny, kolárny,
- umytí schodišťových madel a zábradlí,
- umytí schránek a zvonkového tabla,
- umytí otopných těles.

1 x za tři měsíce:

- umytí hydrantových skříněk,
- umytí sklepních dveří, mříží (ve společných prostorách domu).

2 x ročně:

- umytí osvětlovacích těles ve společných prostorách bytového domu a sklepních prostorách,
- umytí schodišťových oken,
- umytí sklepních oken.

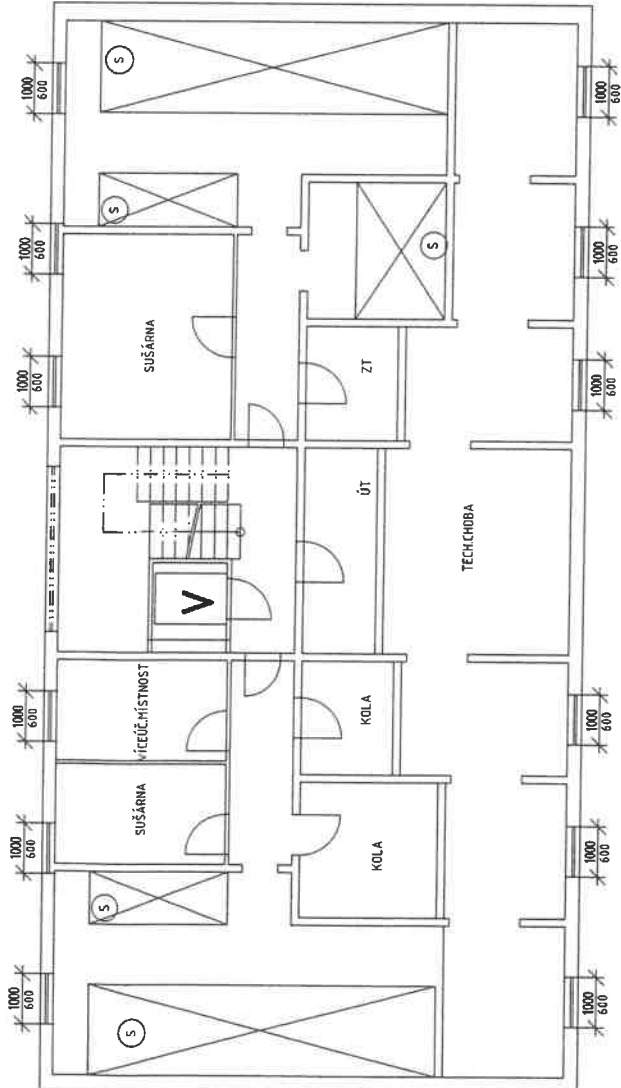
Výměry objektu:

Venkovní prostor		
prostor	výměra	jednotka
Podesta	12,8	m ²
Schodiště	3,09	m ²
Vnitřní prostor		
prostor	výměra	jednotka
Schodiště	42,45	m ²

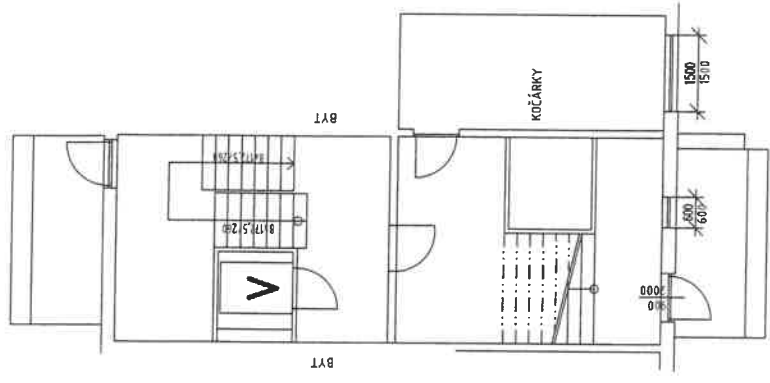
Podesty	81,93	m2
Sklepní prostory	40,5	m2
Dveře sklepní	9	ks
Dveře vstupní – část. prosklené	2ks,3,6 m2	ks, m2
Dveře vnitřní plné	1	ks
Dveře vnitřní část. prosklené	1	ks
Mříže vnitřní dveřní	1	ks
Okna + parapety	30,1	m2
Okna sklepní + parapet	10,44	m2
Výtah	1 ks, 1,44 m2	ks, m2
Dveře výtahu	7	ks
Rohož	1,2	m2
Osvětlovací tělesa	38	ks
Hydrantové skříně	8	ks
Otopná tělesa	2,6	m2
Listovní schránky	1,3	m2
Sušárna	20,43	m2
Kolárna	23,11	m2

Součástí přílohy je půdorys bytového domu.

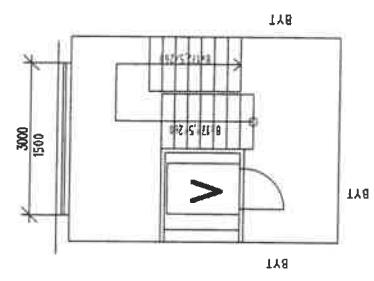
SUTERÉN



1.NP



2.NP - 6.NP



5 SKLEPNÍ BOXY

VYMĚŘENÍ SPOLEČNÝCH PROSTOR BYTOVÝCH DOMŮ V MAJETKU SMO,
SVĚŘENÝCH MĚSTSKÉMU OBVODU OSTRAVA-JIH PRO ZAJIŠTĚNÍ ÚKLIDU

INVESTOR	Statutární město Ostrava - Městský obvod Ostrava - Jih	ČOS exim s.r.o. Alešova 26 370 01 České Budějovice	FORMÁT:	2 x A4
VEDOUČÍ PROJEKTU	Ing. Lenka Jaišová		DATA:	11 / 2017
NÁZEV VÝKRESU			MĚŘITOK:	1 : 100
			Č.V.:	221

V.VLASÁKOVÉ 21