

Příloha č. 1 - Seznam bytových domů**Dílčí část 3**

p.č.	ulice	č.or.	č.pop.	počet bytů	lokalita	cena v Kč bez DPH/měsíc
1	J. Škody	7	191	32	Dubina	<i>doplň účastník</i>
2	M. Fialy	1	248	60	Dubina	<i>doplň účastník</i>
3	V. Jiříkovského	29	168	17	Dubina	<i>doplň účastník</i>
4	V. Košaře	3	123	60	Dubina	<i>doplň účastník</i>
5	V. Košaře	4	125	60	Dubina	<i>doplň účastník</i>
6	V. Košaře	5	124	60	Dubina	<i>doplň účastník</i>
CENA CELKEM V KČ BEZ DPH						<i>doplň účastník</i>

Nedílnou součástí této přílohy je rozsah a četnost prací pro jednotlivý bytový dům zvlášť včetně půdorysu.

Příloha č. 1. Dílčí část 3.1 - Bytový dům J. Škody 191/7 Ostrava-Bělský Les

Zhotovitel se zavazuje provádět pro Objednatele za úplaty úklidové služby ve společných prostorách bytového domu s č. p. 191 na ulici J. Škody č. or. 7 v Ostravě –Dubině, stojící na pozemku parc. č. 2110/7, v k.ú. Dubina u Ostravy, ve kterém se nachází 8 nadzemních podlaží s 32 bytovými jednotkami a 1 podzemní podlaží.

Den provádění úklidu oznámí zhotovitel písemně objednateli před zahájením prací. V případě změny dne konání úklidu v průběhu provádění prací je zhotovitel povinen toto písemně oznámit objednateli 30 kalendářních dnů předem, pokud se smluvní strany nedohodnou jinak.

Rozsah a četnost úklidových prací:

2 x týdně:

- úklid vstupní haly (zametení, vytření),
- úklid výtahové kabiny (zametení, vytření, omytí stěn výtahu, vyleštění zrcadla),
- umytí a vyleštění vstupních domovních dveří a dveří ve společných prostorách domu,
- umytí výtahových dveří,
- umytí okenních parapetů, vypínačů a ometání pavučin průběžně dle potřeby.

1 x týdně:

- úklid schodišťového prostoru, podest a mezipodest ve všech podlažích (zametení, vytření),
- úklid schodů do sklepních prostor a prostoru pod schodištěm (zametení, vytření),
- vynesení reklamních letáků,
- vyčištění rohože u vstupu,
- zametení a vytření venkovní podesty, schodiště, rampy u předního a zadního vstupu.

1 x měsíčně:

- zametení a vytření sklepních prostor, sušárny, kolárny,
- umytí schodišťových madel a zábradlí,
- umytí schránek a zvonkového tabla,
- umytí otopných těles.

1 x za tři měsíce:

- umytí hydrantových skříněk,
- umytí sklepních dveří, mříží (ve společných prostorách domu).

2 x ročně:

- umytí osvětlovacích těles ve společných prostorách bytového domu a sklepních prostorách,
- umytí schodišťových oken,
- umytí sklepních oken.

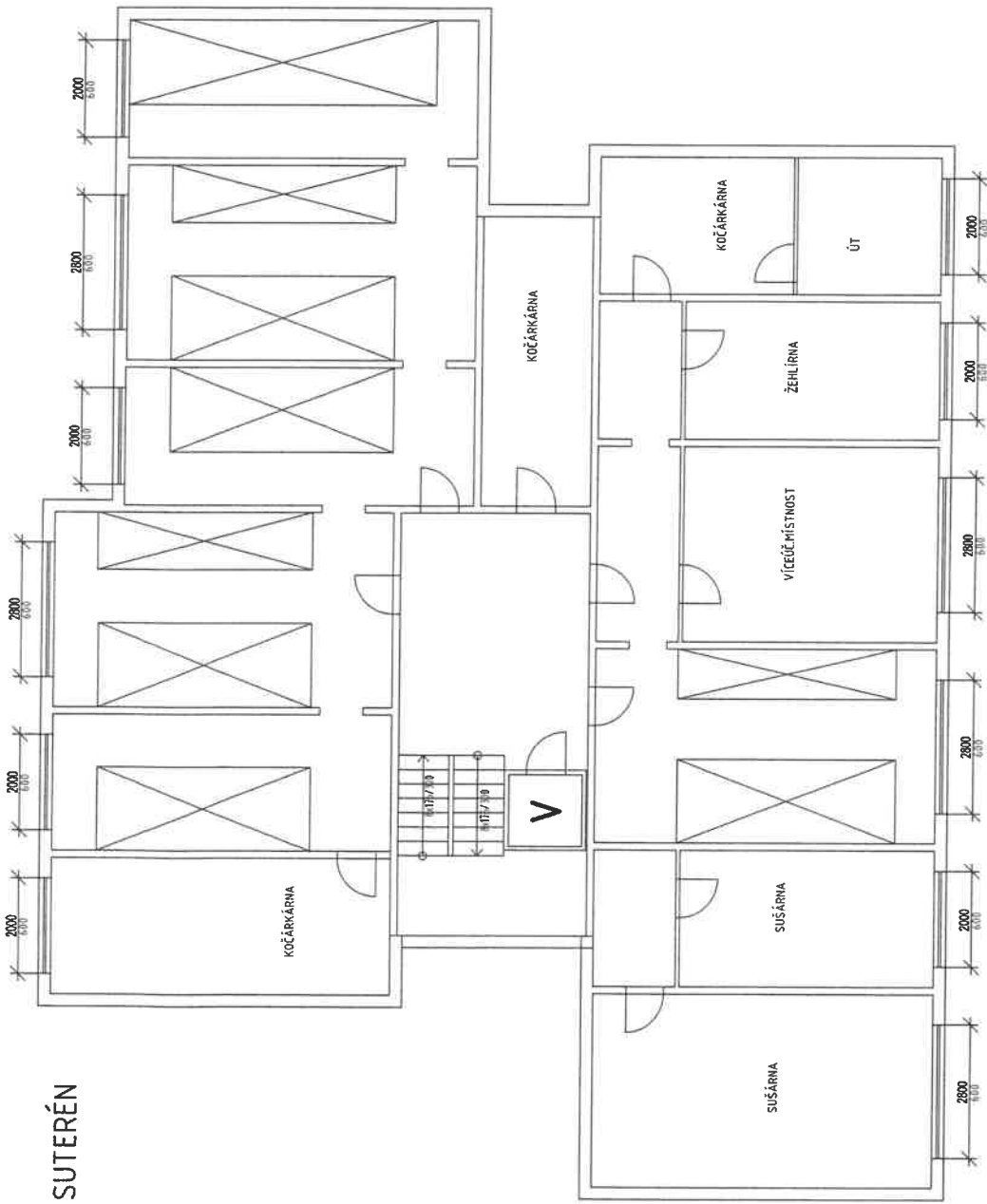
Výměry objektu:

Venkovní prostor		
prostor	výměra	jednotka
Podesta	14,93	m ²
Schodiště	5,207	m ²
Rampa	33,45	m ²
Vnitřní prostor		

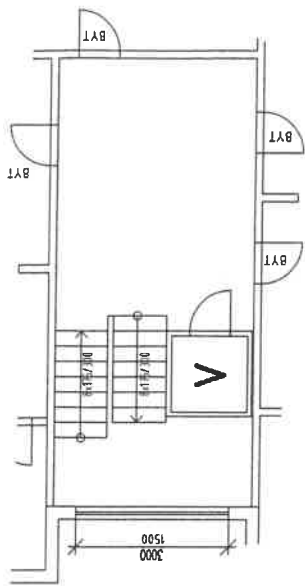
prostor	výměra	jednotka
Schodiště	61,36	m2
Podesty	57,12	m2
Chodby	167,71	m2
Sklepní prostory	100,97	m2
Dveře sklepní	12	ks
Dveře vstupní – část. prosklené	2ks,9,45 m2	ks, m2
Dveře vnitřní prosklené	1	ks
Dveře vnitřní část. prosklené	1	ks
Mříže vnitřní dveřní	3	ks
Okna + parapety	39,9	m2
Okna sklepní + parapet	16,8	m2
Výtah	1 ks, 1,6 m2	ks, m2
Dveře výtahu	9	ks
Rohož	1,2	m2
Osvětlovací tělesa	42	ks
Hydrantové skříně	11	ks
Otopná tělesa	0,8	m2
Listovní schránky	1,8	m2
Sušárna	59,02	m2
Kolárna	80,07	m2

Součástí přílohy je půdorys bytového domu.

SUTERÉN



2.NP-8 NP



SKLEPNÍ BOXY

VYMĚŘENÍ SPOLEČNÝCH PROSTOR BYTOVÝCH DOMŮ V MAJETKU SMO, SVĚŘENÝCH MĚSTSKÉMU OBVODU OSTRAVA-JIH PRO ZAJIŠTĚNÍ ÚKLIDU

INVESTOR	Statutární město Ostrava - Městský obvod Ostrava - Jih	ČOS exim s.r.o. Alešova 26 370 01 České Budějovice	FORMÁT:	2 x A4
VEDOUcí PROJEKTU	Ing. Lenka Janšová		DATAK:	11 / 2017
NAZEV/VYKRESU			MĚRITKO:	1 : 100
			Č.V.:	60a

J.ŠKODY 7

Příloha č. 1. Dílčí část 3.2 - Bytový dům M. Fialy 248/1 Ostrava-Dubina

Zhotovitel se zavazuje provádět pro Objednatele za úplaty úklidové služby ve společných prostorách bytového domu s č. p. 248 na ulici M. Fialy č. or. 1 v Ostravě –Dubině, stojící na pozemku parc. č. 110/34, v k.ú. Dubina u Ostravy, ve kterém se nachází 14 nadzemních podlaží s 60 bytovými jednotkami.

Den provádění úklidu oznámí zhotovitel písemně objednateli před zahájením prací. V případě změny dne konání úklidu v průběhu provádění prací je zhotovitel povinen toto písemně oznámit objednateli 30 kalendářních dnů předem, pokud se smluvní strany nedohodnou jinak.

Rozsah a četnost úklidových prací:

2 x týdně:

- úklid vstupní haly (zametení, vytření),
- úklid výtahové kabiny (zametení, vytření, omytí stěn výtahu, vyleštění zrcadla),
- umytí a vyleštění vstupních domovních dveří a dveří ve společných prostorách domu,
- umytí výtahových dveří,
- umytí okenních parapetů, vypínačů a ometání pavučin průběžně dle potřeby.

1 x týdně:

- úklid schodišťového prostoru, podest a mezipodest ve všech podlažích (zametení, vytření),
- vynesení reklamních letáků,
- vyčištění rohože u vstupu,
- zametení a vytření venkovní podesty a schodiště u předního a zadního vstupu.

1 x měsíčně:

- zametení a vytření sklepních prostor, sušárny,
- umytí schodišťových madel a zábradlí,
- umytí schránek a zvonkového tabla,
- umytí otopných těles.

1 x za tři měsíce:

- umytí hydrantových skříněk,
- umytí sklepních dveří (ve společných prostorách domu).

2 x ročně:

- umytí osvětlovacích těles ve společných prostorách bytového domu a sklepních prostorách,
- umytí schodišťových oken,
- umytí sklepních oken.

Výměry objektu:

Venkovní prostor		
prostor	výměra	jednotka
Podesta	10,87	m ²
Schodiště	14,67	m ²
Vnitřní prostor		
prostor	výměra	jednotka
Schodiště	147	m ²

Podesty	202,16	m2
Chodby	287,55	m2
Sklepní prostory	81,4	m2
Dveře sklepní	10	ks
Dveře vstupní – část. prosklené	2ks, 3,6 m2	ks, m2
Dveře vnitřní plné	2	ks
Dveře vnitřní prosklené	34	ks
Mříže dveřní vnitřní	2	ks
Okna + parapety	55,5	m2
Okna sklepní + parapet	11,5	m2
Výtah	2 ks, 3,94 m2	ks, m2
Dveře výtahu	26	ks
Rohož	2,8	m2
Osvětlovací tělesa	180	ks
Hydrantové skříně	48	ks
Listovní schránky	2,78	m2
Sušárna	75,18	m2

Součástí přílohy je půdorys bytového domu.

Příloha č. 1. Dílčí část 3.3 - Bytový dům V. Jiříkovského 168/29 Ostrava-Dubina

Zhotovitel se zavazuje provádět pro Objednatele za úplaty úklidové služby ve společných prostorách bytového domu s č. p. 168 na ulici V. Jiříkovského č. or. 29 v Ostravě –Dubině, stojící na pozemku parc. č. 71/39, v k.ú. Dubina u Ostravy, ve kterém se nachází 6 nadzemních podlaží se 17 bytovými jednotkami a 1 podzemní podlaží.

Den provádění úklidu oznámí zhotovitel písemně objednateli před zahájením prací. V případě změny dne konání úklidu v průběhu provádění prací je zhotovitel povinen toto písemně oznámit objednateli 30 kalendářních dnů předem, pokud se smluvní strany nedohodnou jinak.

Rozsah a četnost úklidových prací:

1 x týdně:

- úklid vstupního prostoru domu (zametení, vytření),
- úklid schodišťového prostoru, podest a mezipodest ve všech podlažích (zametení, vytření),
- úklid schodů do sklepních prostor a prostoru pod schodištěm (zametení, vytření),
- úklid výtahové kabiny (zametení, vytření, omytí stěn výtahu, vyleštění zrcadla),
- umytí a vyleštění vstupních domovních dveří a dveří ve společných prostorách domu,
- umytí výtahových dveří,
- vynesení reklamních letáků,
- vyčištění rohože u vstupu,
- umytí okenních parapetů, vypínačů a ometání pavučin průběžně dle potřeby,
- zametení a vytření venkovní podesty u předního a zadního vstupu.

1 x měsíčně:

- zametení a vytření sklepních prostor, sušárny, kolárny,
- umytí schodišťových madel a zábradlí,
- umytí schránek a zvonkového tabla,
- umytí otopných těles.

1 x za tři měsíce:

- umytí hydrantových skříněk,
- umytí sklepních dveří, mříží (ve společných prostorách domu).

2 x ročně:

- umytí osvětlovacích těles ve společných prostorách bytového domu a sklepních prostorách,
- umytí schodišťových oken,
- umytí sklepních oken.

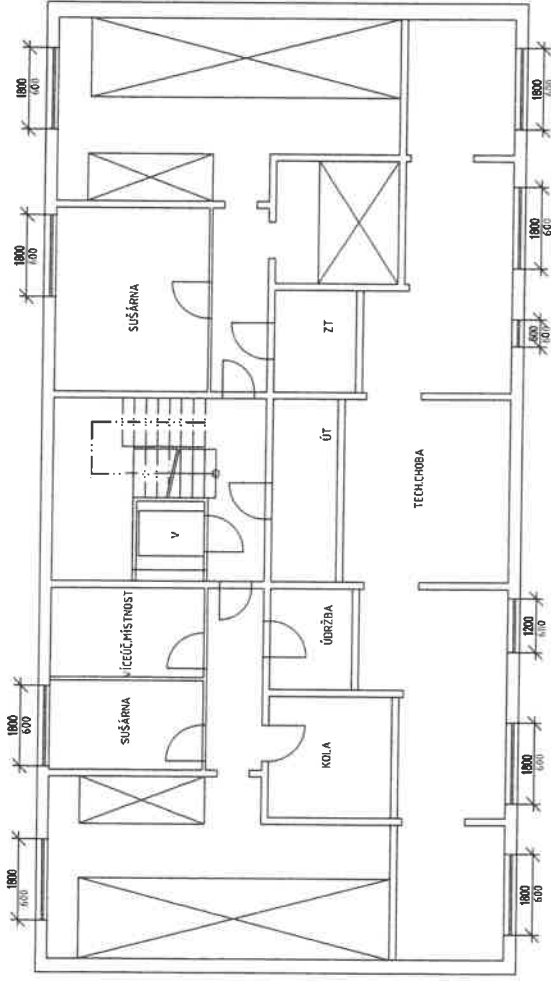
Výměry objektu:

Venkovní prostor		
prostor	výměra	jednotka
Podesta	10,73	m2
Vnitřní prostor		
prostor	výměra	jednotka
Schodiště	55,25	m2
Podesty	90,29	m2

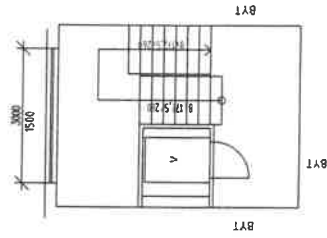
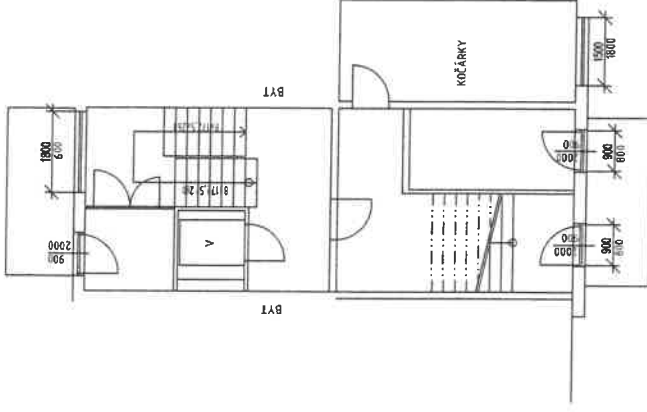
Sklepní prostory	34,92	m2
Dveře sklepní	9	ks
Dveře vstupní – část. prosklené	2ks,3,6 m2	ks, m2
Dveře vnitřní plné	1	ks
Dveře vnitřní prosklené	1	ks
Dveře vnitřní část. prosklené	1	ks
Mříže vnitřní dveřní	2	ks
Skleněné stěny	5,95	m2
Okna + parapety	26,04	m2
Okna sklepní + parapet	5,2	m2
Výtah	1 ks, 1,44 m2	ks, m2
Dveře výtahu	7	ks
Rohož	1,2	m2
Osvětlovací tělesa	38	ks
Hydrantové skříně	8	ks
Otopná tělesa	2,6	m2
Listovní schránky	1,3	m2
Sušárna	20,27	m2
Kolárna	30,37	m2

Součástí přílohy je půdorys bytového domu.

SUTERÉN



1.NP



2.NP-6.NP

SKLEPNÍ BOXY

VYMĚŘENÍ SPOLEČNÝCH PROSTOR BYTOVÝCH DOMŮ V MAJETKU SMO,
SVĚŘENÝCH MĚSTSKÉMU OBVODU OSTRAVA-JIH PRO ZAJIŠTĚNÍ ÚKLIDU

INVESTOR	Statutární město Ostrava - Městský obvod Ostrava - Jih	COS exim s.r.o. Alešova 26 370 01 České Budějovice	FORMÁT:	2 x A4
VEDOUcí PROJEKTU	Ing. Lenka Janková		DATAK:	11 / 2017
NAZEV VÝKRESU			MĚŘITVO:	1 : 100
			C.V.:	206
V. JIŘÍKOVSKÉHO 29				

Příloha č. 1. Dílčí část 3.4 - Bytový dům V. Košaře 123/3 Ostrava-Dubina

Zhotovitel se zavazuje provádět pro Objednatele za úplaty úklidové služby ve společných prostorách bytového domu s č. p. 123 na ulici V. Košaře č. or. 3 v Ostravě –Dubině, stojící na pozemku parc. č. 106/40, v k.ú. Dubina u Ostravy, ve kterém se nachází 14 nadzemních podlaží s 60 bytovými jednotkami.

Den provádění úklidu oznámí zhotovitel písemně objednateli před zahájením prací. V případě změny dne konání úklidu v průběhu provádění prací je zhotovitel povinen toto písemně oznámit objednateli 30 kalendářních dnů předem, pokud se smluvní strany nedohodnou jinak.

Rozsah a četnost úklidových prací:

2 x týdně:

- úklid vstupní haly (zametení, vytření),
- úklid výtahové kabiny (zametení, vytření, omytí stěn výtahu, vyleštění zrcadla),
- umytí a vyleštění vstupních domovních dveří a dveří ve společných prostorách domu,
- umytí výtahových dveří,
- umytí okenních parapetů, vypínačů a ometání pavučin průběžně dle potřeby.

1 x týdně:

- úklid schodišťového prostoru, podest a mezipodest ve všech podlažích (zametení, vytření),
- vynesení reklamních letáků,
- vyčištění rohože u vstupu,
- zametení a vytření venkovní podesty a schodiště u předního a zadního vstupu.

1 x měsíčně:

- zametení a vytření sklepních prostor, sušárny,
- umytí schodišťových madel a zábradlí,
- umytí schránek a zvonkového tabla,
- umytí otopných těles.

1 x za tři měsíce:

- umytí hydrantových skříněk,
- umytí sklepních dveří (ve společných prostorách domu).

2 x ročně:

- umytí osvětlovacích těles ve společných prostorách bytového domu a sklepních prostorách,
- umytí schodišťových oken,
- umytí sklepních oken.

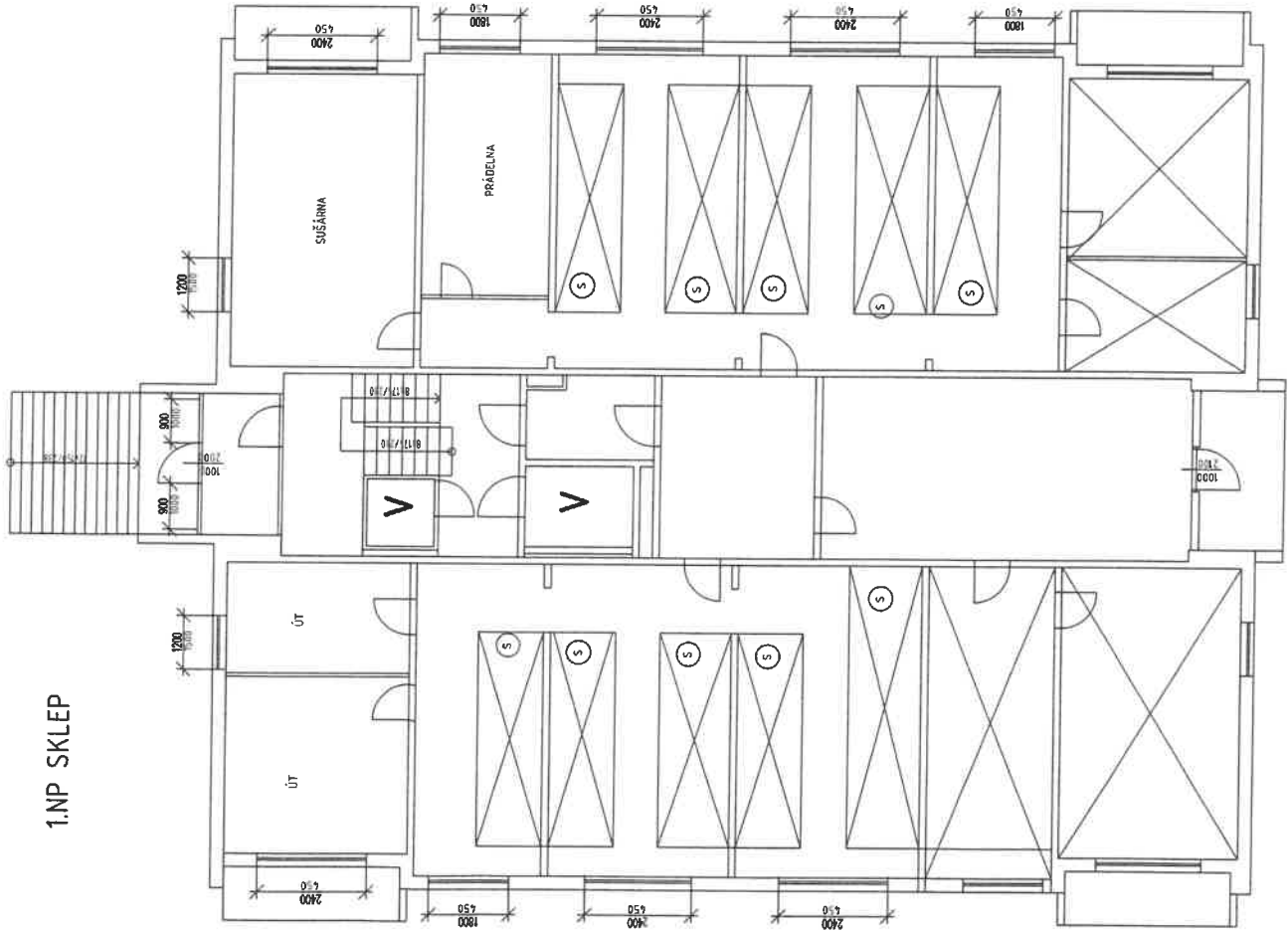
Výměry objektu:

Venkovní prostor		
prostor	výměra	jednotka
Podesta	10,87	m ²
Schodiště	14,67	m ²
Vnitřní prostor		
prostor	výměra	jednotka
Schodiště	147	m ²

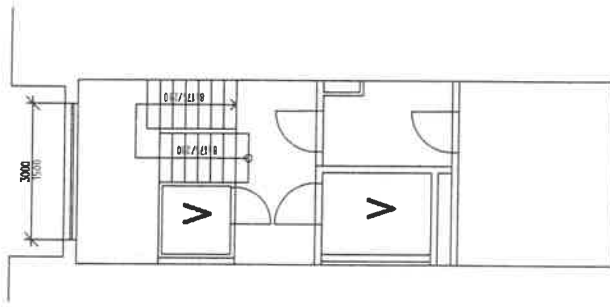
Podesty	202,16	m2
Chodby	287,55	
Sklepní prostory	81,4	m2
Dveře sklepní	10	ks
Dveře vstupní – část. prosklené	2ks,3,78 m2	ks, m2
Dveře vnitřní plné	2	ks
Dveře vnitřní část. prosklené	28	ks
Mříže dveřní vnitřní	3	ks
Okna + parapety	55,5	m2
Okna sklepní + parapet	11,5	m2
Výtah	2 ks, 2,9 m2	ks, m2
Dveře výtahu	26	ks
Rohož	3,2	m2
Osvětlovací tělesa	98	ks
Hydrantové skříně	30	ks
Otopná tělesa	1,3	m2
Listovní schránky	2,78	m2
Sušárna	41,8	m2

Součástí přílohy je půdorys bytového domu.

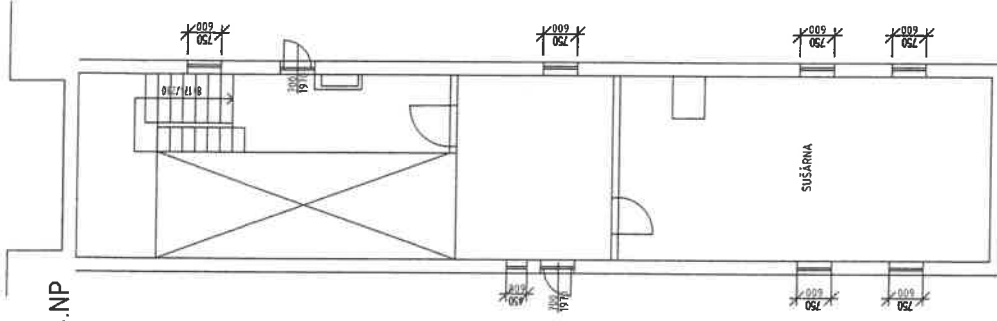
1.NP SKLEP



2.NP -13.NP



14.NP



SKLEPNÍ BOXY

VYMĚŘENÍ SPOLEČNÝCH PROSTOR BYTOVÝCH DOMŮ V MAJETKU SMO,
SVĚŘENÝCH MĚSTSKÉMU OBVODU OSTRAVA-JIH PRO ZAJIŠTĚNÍ ÚKLIDU

INVESTOR	Střadlářní město Ostrava - Městský obvod Ostrava - Jih	COS exim s.r.o Alešova 26 370 01 České Budějovice
VEDOUČÍ PROJEKTU	Ing. Lenka Jankšová	FORMÁT: 2 x A4
NÁZEV VÝKRESU	V.KOŠAŘE 3	DATA: 11 / 2017
		MĚŘITKO: 1 : 100
		Č.V.: 212

Příloha č. 1. Dílčí část 3.5 - Bytový dům V. Košaře 125/4 Ostrava-Dubina

Zhotovitel se zavazuje provádět pro Objednatele za úplatu úklidové služby ve společných prostorách bytového domu s č. p. 125 na ulici V. Košaře č. or. 4 v Ostravě –Dubině, stojící na pozemku parc. č. 73/39, v k.ú. Dubina u Ostravy, ve kterém se nachází 14 nadzemních podlaží s 60 bytovými jednotkami.

Den provádění úklidu oznámí zhotovitel písemně objednateli před zahájením prací. V případě změny dne konání úklidu v průběhu provádění prací je zhotovitel povinen toto písemně oznámit objednateli 30 kalendářních dnů předem, pokud se smluvní strany nedohodnou jinak.

Rozsah a četnost úklidových prací:

2 x týdně:

- úklid vstupní haly (zametení, vytření),
- úklid výtahové kabiny (zametení, vytření, omytí stěn výtahu, vyleštění zrcadla),
- umytí a vyleštění vstupních domovních dveří a dveří ve společných prostorách domu,
- umytí výtahových dveří,
- umytí okenních parapetů, vypínačů a ometání pavučin průběžně dle potřeby.

1 x týdně:

- úklid schodišťového prostoru, podest a mezipodest ve všech podlažích (zametení, vytření),
- vynesení reklamních letáků,
- vyčištění rohože u vstupu,
- zametení a vytření venkovní podesty a schodiště u předního a zadního vstupu.

1 x měsíčně:

- zametení a vytření sklepních prostor, sušárny,
- umytí schodišťových madel a zábradlí,
- umytí schránek a zvonkového tabla,
- umytí otopných těles.

1 x za tři měsíce:

- umytí hydrantových skříněk,
- umytí sklepních dveří (ve společných prostorách domu).

2 x ročně:

- umytí osvětlovacích těles ve společných prostorách bytového domu a sklepních prostorách,
- umytí schodišťových oken,
- umytí sklepních oken.

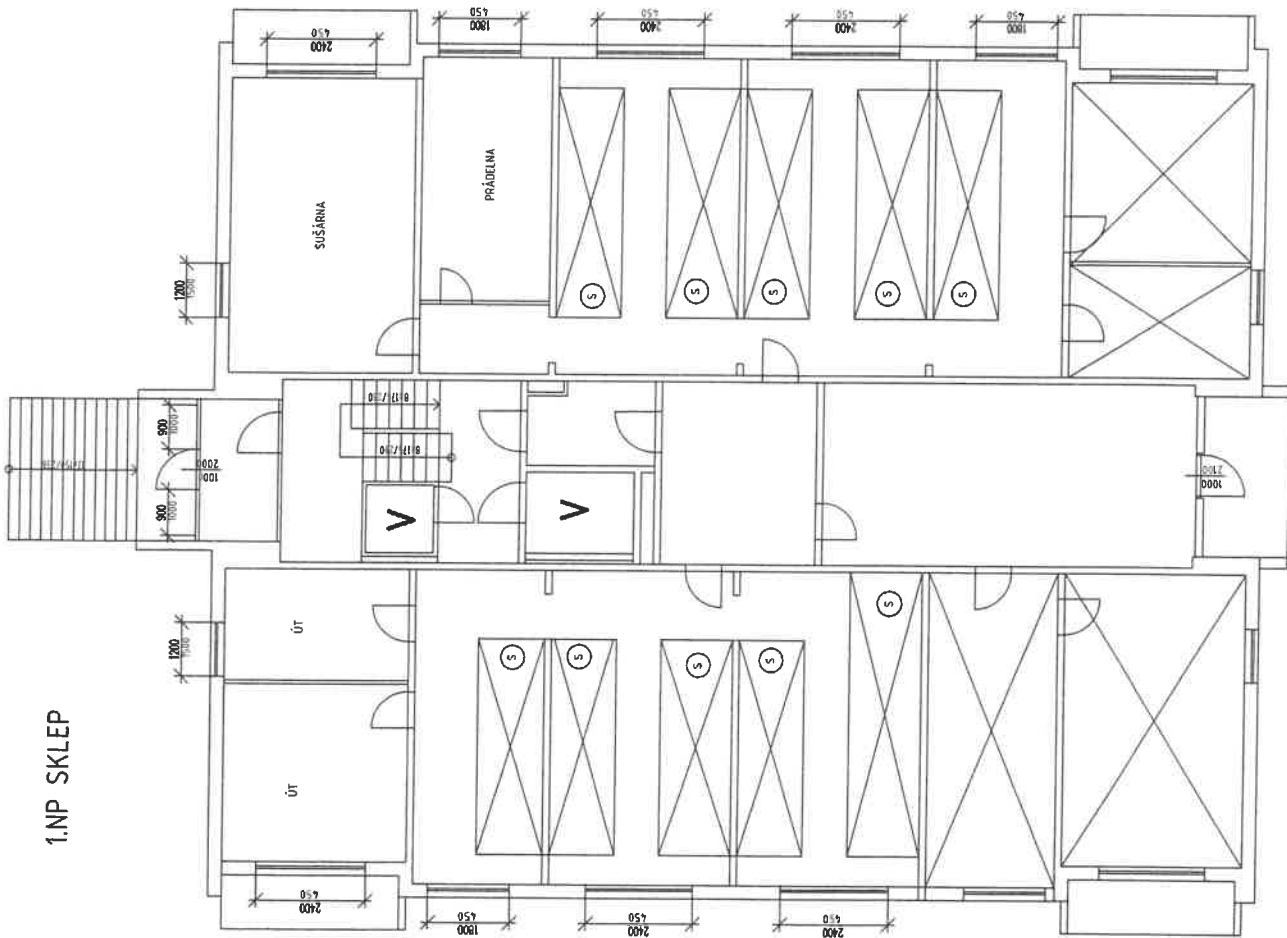
Výměry objektu:

Venkovní prostor		
prostor	výměra	jednotka
Podesta	10,87	m ²
Schodiště	14,67	m ²
Vnitřní prostor		
prostor	výměra	jednotka
Schodiště	147	m ²

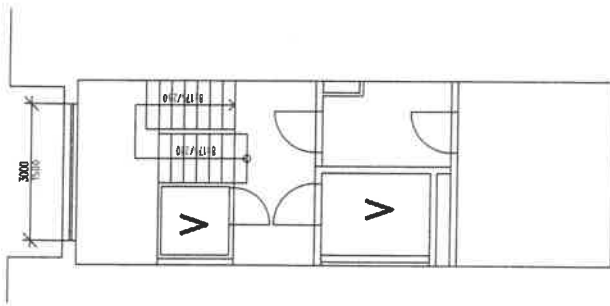
Podesty	202,16	m2
Chodby	287,55	
Sklepní prostory	81,4	m2
Dveře sklepní	7	ks
Dveře vstupní -- část. prosklené	2ks,3,78 m2	ks, m2
Dveře vnitřní plné	2	ks
Dveře vnitřní část. prosklené	28	ks
Mříže dveřní vnitřní	3	ks
Okna + parapety	55,5	m2
Okna sklepní + parapet	11,5	m2
Výtah	2 ks, 2,9 m2	ks, m2
Dveře výtahu	26	ks
Rohož	3,2	m2
Osvětlovací tělesa	98	ks
Hydrantové skříně	30	ks
Otopná tělesa	1,1	m2
Listovní schránky	2,78	m2
Sušárna	74,22	m2

Součástí přílohy je půdorys bytového domu.

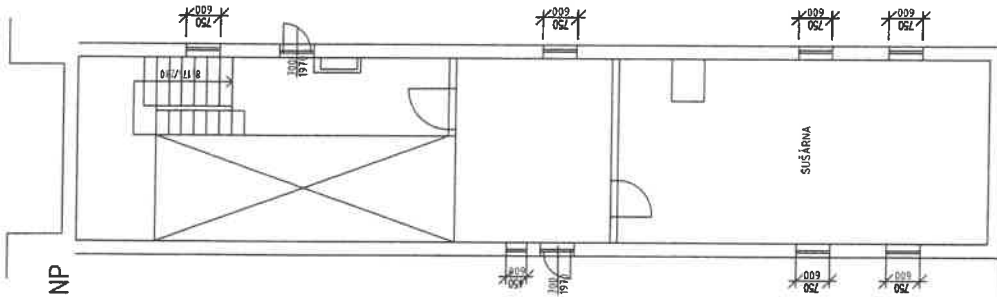
1.NP SKLEP



2.NP-13.NP



14.NP



Ⓢ SKLEPNÍ BOXY

VYMĚŘENÍ SPOLEČNÝCH PROSTOR BYTOVÝCH DOMŮ V MAJETKU SMO,
SVĚŘENÝCH MĚSTSKÉMU OBVODU OSTRAVA-JIH PRO ZAJIŠTĚNÍ UKLIDU

INVESTOR	Staváři město Ostrava - Městský obvod Ostrava - Jih	OS exim s.r.o. Alešova 26 370 01 České Budějovice
VEDOUČÍ PROJEKTU	Ing. Lenka Jankšová	FORMAT: 2 x A4
NAZEV VÝKRESU	V.KOŠAŘE 4	DATUM: 11 / 2017
		MĚŘITKO: 1 : 100
		č.v.: 213

Příloha č. 1. Dílčí část 3.6 - Bytový dům V. Košaře 124/5 Ostrava-Dubina

Zhotovitel se zavazuje provádět pro Objednatele za úplaty úklidové služby ve společných prostorách bytového domu s č. p. 124 na ulici V. Košaře č. or. 5 v Ostravě –Dubině, stojící na pozemku parc. č. 106/41, v k.ú. Dubina u Ostravy, ve kterém se nachází 14 nadzemních podlaží s 60 bytovými jednotkami.

Den provádění úklidu oznámí zhotovitel písemně objednateli před zahájením prací. V případě změny dne konání úklidu v průběhu provádění prací je zhotovitel povinen toto písemně oznámit objednateli 30 kalendářních dnů předem, pokud se smluvní strany nedohodnou jinak.

Rozsah a četnost úklidových prací:

2 x týdně:

- úklid vstupní haly (zametení, vytření),
- úklid výtahové kabiny (zametení, vytření, omytí stěn výtahu, vyleštění zrcadla),
- umytí a vyleštění vstupních domovních dveří a dveří ve společných prostorách domu,
- umytí výtahových dveří,
- umytí okenních parapetů, vypínačů a ometání pavučin průběžně dle potřeby.

1 x týdně:

- úklid schodišťového prostoru, podest a mezipodest ve všech podlažích (zametení, vytření),
- vynesení reklamních letáků,
- vyčištění rohože u vstupu,
- zametení a vytření venkovní podesty a schodiště u předního a zadního vstupu.

1 x měsíčně:

- zametení a vytření sklepních prostor, sušárny,
- umytí schodišťových madel a zábradlí,
- umytí schránek a zvonkového tabla,
- umytí otopných těles.

1 x za tři měsíce:

- umytí hydrantových skříněk,
- umytí sklepních dveří (ve společných prostorách domu).

2 x ročně:

- umytí osvětlovacích těles ve společných prostorách bytového domu a sklepních prostorách,
- umytí schodišťových oken,
- umytí sklepních oken.

Výměry objektu:

Venkovní prostor		
prostor	výměra	jednotka
Podesta	10,87	m ²
Schodiště	14,67	m ²
Vnitřní prostor		
prostor	výměra	jednotka
Schodiště	147	m ²

Podesty	202,16	m2
Chodby	287,55	
Sklepní prostory	81,4	m2
Dveře sklepní	7	ks
Dveře vstupní – část. prosklené	2ks,3,78 m2	ks, m2
Dveře vnitřní plné	2	ks
Dveře vnitřní část. prosklené	28	ks
Mříže dveřní vnitřní	3	ks
Okna + parapety	55,5	m2
Okna sklepní + parapet	11,5	m2
Výtah	2 ks, 2,9 m2	ks, m2
Dveře výtahu	26	ks
Rohož	3,2	m2
Osvětlovací tělesa	98	ks
Hydrantové skříně	30	ks
Otopná tělesa	1,1	m2
Listovní schránky	2,78	m2
Sušárna	74,22	m2

Součástí přílohy je půdorys bytového domu.

