

Příloha č. 1 - Seznam bytových domů**Dílčí část 6**

p.č.	ulice	č.or.	č.pop.	počet bytů	lokalita	cena v Kč bez DPH/měsíc
1	Lumírova	7	487	78	Výškovice	<i>doplní účastník</i>
2	Výškovická	151	446	77	Výškovice	<i>doplní účastník</i>
3	Výškovická	153	447	78	Výškovice	<i>doplní účastník</i>
4	Výškovická	184	631	18	Výškovice	<i>doplní účastník</i>
5	Kotlářova	10	3197	13	Zábřeh	<i>doplní účastník</i>
6	Kotlářova	12	3198	13	Zábřeh	<i>doplní účastník</i>
CENA CELKEM V KČ BEZ DPH						<i>doplní účastník</i>

Nedílnou součástí této přílohy je rozsah a četnost prací pro jednotlivý bytový dům zvlášť včetně půdorysu.

Příloha č. 1. Dílčí část 6.1 - Bytový dům Lumírova 487/7 Ostrava-Výškovice

Zhotovitel se zavazuje provádět pro Objednatel za úplaty úklidové služby ve společných prostorách bytového domu s č. p. 487 na ulici Lumírova č. or. 7 v Ostravě –Výškovicích, stojící na pozemku parc. č. 793/36, v k.ú. Výškovice u Ostravy, ve kterém se nachází 14 nadzemních podlaží se 78 bytovými jednotkami a 1 podzemní podlaží.

Den provádění úklidu oznámí zhotovitel písemně objednateli před zahájením prací. V případě změny dne konání úklidu v průběhu provádění prací je zhotovitel povinen toto písemně oznámit objednateli 30 kalendářních dnů předem, pokud se smluvní strany nedohodnou jinak.

Rozsah a četnost úklidových prací:

2 x týdně:

- úklid vstupní haly (zametení, vytření),
- úklid výtahové kabiny (zametení, vytření, omytí stěn výtahu, vyleštění zrcadla),
- umytí a vyleštění vstupních domovních dveří a dveří ve společných prostorách domu,
- umytí výtahových dveří,
- umytí okenních parapetů, vypínačů a ometání pavučin průběžně dle potřeby.

1 x týdně:

- úklid schodišťového prostoru, podest a mezipodest ve všech podlažích (zametení, vytření),
- úklid schodů do sklepních prostor a prostoru pod schodištěm (zametení, vytření),
- vynesení reklamních letáků,
- vyčištění rohože u vstupu,
- zametení a vytření venkovní podesty a schodiště u předního a zadního vstupu.

1 x měsíčně:

- zametení a vytření sklepních prostor, sušárny,
- umytí schodišťových madel a zábradlí,
- umytí schránek a zvonkového tabla,
- umytí otopných těles.

1 x za tři měsíce:

- umytí hydrantových skříněk,
- umytí keramického obkladu,
- umytí sklepních dveří (ve společných prostorách domu).

2 x ročně:

- umytí osvětlovacích těles ve společných prostorách bytového domu a sklepních prostorách,
- umytí schodišťových oken,
- umytí sklepních oken.

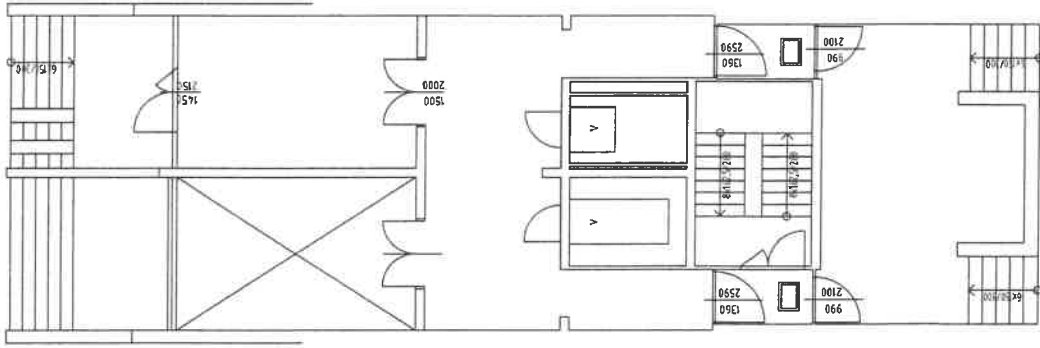
Výměry objektu:

Venkovní prostor		
prostor	výměra	jednotka
Podesta	39,7	m ²
Schodiště	20,31	m ²
Vnitřní prostor		

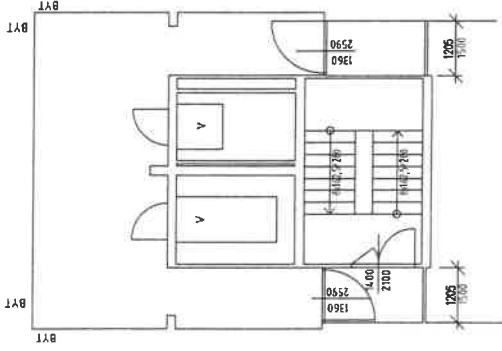
prostor	výměra	jednotka
Schodiště	107,24	m2
Podesty	89,7	m2
Chodby	524,55	m2
Sklepní prostory	106,9	m2
Dveře sklepní	17	ks
Dveře vstupní – část. prosklené	3ks, 7,87 m2	ks, m2
Dveře na střechu	2	ks
Dveře vnitřní prosklené	46	ks
Mříže dveřní vnitřní	8	ks
Keramický obklad stěn	80	m2
Okna + parapety	56,16	m2
Okna sklepní + parapet	11,5	m2
Výtah	2 ks, 3,94 m2	ks, m2
Dveře výtahu	30	ks
Rohož	0,92	m2
Osvětlovací tělesa	155	ks
Hydrantové skříně	30	ks
Otopná tělesa	1,08	m2
Listovní schránky	5,5	m2
Sušárna	91	m2

Součástí přílohy je půdorys bytového domu.

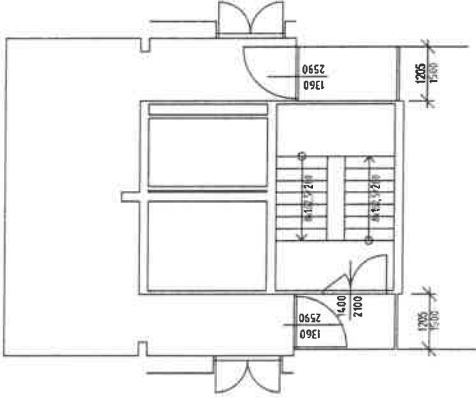
1.NP



2.-.13. NP



14.NP

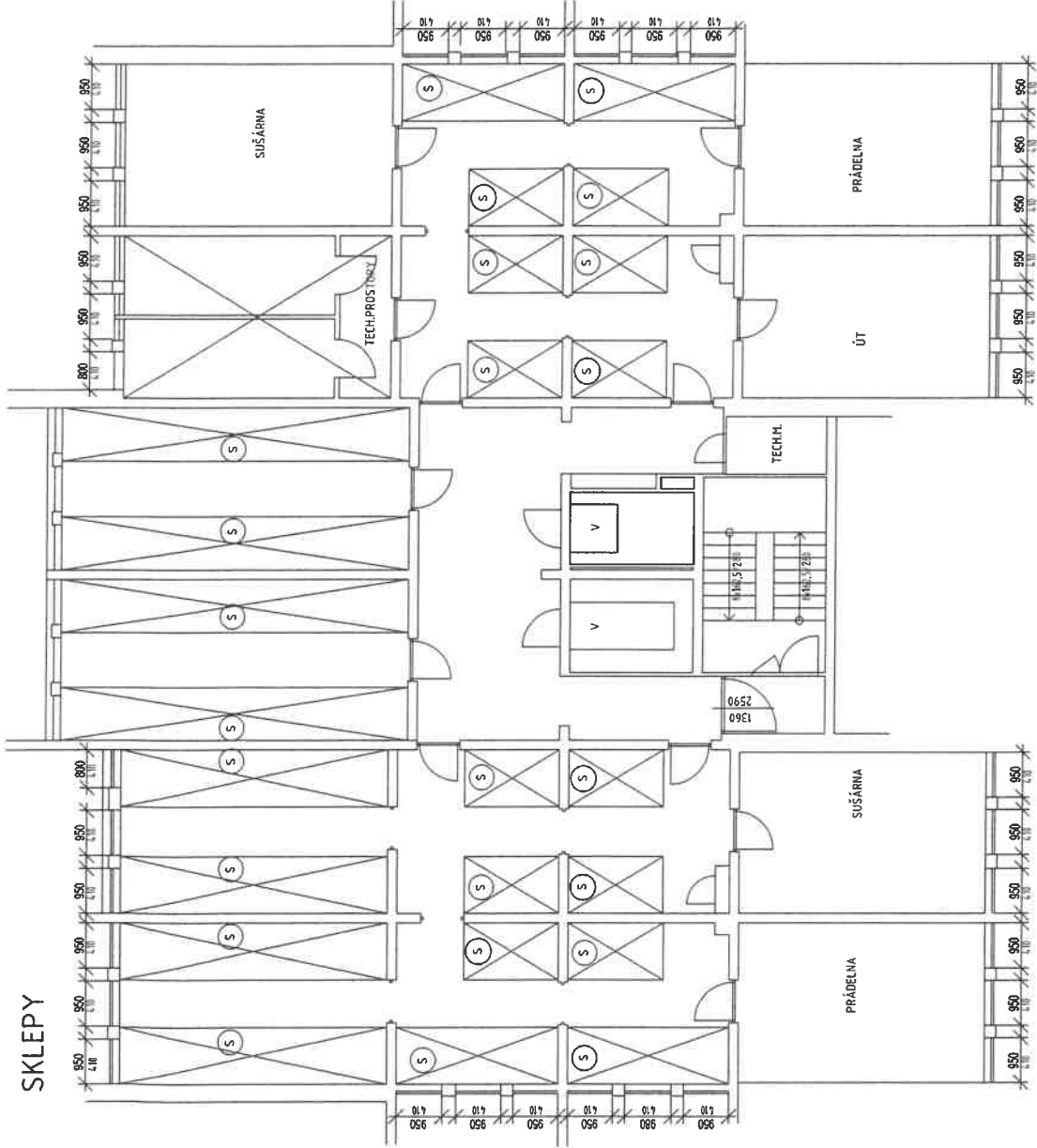


SKLEPNÍ BOXY

VYMĚŘENÍ SPOLEČNÝCH PROSTOR BYTOVÝCH DOMŮ V MAJETKU SMO,
SVĚŘENÝCH MĚSTSKÉMU OBVODU OSTRAVA-JIH PRO ZAJIŠTĚNÍ ÚKLIDU

INVESTOR	Statutární město Ostrava - Městský obvod Ostrava - Jih	ČOS exim s.r.o Alešova 26 370 01 České Budějovice
VEDOUcí PROJEKTU	Ing. Lenka Jabloňová	FORMÁT: 2 x A4
NAZEV VÝKRESU	LUMÍROVA 7	DATA: 11 / 2017
		MĚRÍTKO: 1 : 100
		C.V.: 143b

SKLEPY



Ⓢ SKLEPNÍ BOXY

VYMĚŘENÍ SPOLEČNÝCH PROSTOR BYTOVÝCH DOMŮ V MAJETKU SMO, SVĚŘENÝCH MĚSTSKÉMU OBVODU OSTRAVA-JIH PRO ZAJIŠTĚNÍ ÚKLIDU		ČOS exim s.r.o. Alešova 26 370 01 České Budějovice	
INVESTOR	Statutární město Ostrava - Městský obvod Ostrava - Jih	FORMÁT:	2 x A4
VEDOUcí PROJEKTU	Ing. Lenka Janková	DATAUM:	11 / 2017
NAZEV VÝKRESU	LUMÍROVA 7		
		Č.V.:	143a

Příloha č. 1. Dílčí část 6.2 - Bytový dům Výškovická 446/151 Ostrava-Výškovice

Zhotovitel se zavazuje provádět pro Objednatele za úplaty úklidové služby ve společných prostorách bytového domu s č. p. 446 na ulici Výškovická č. or. 151 v Ostravě –Výškovicích, stojící na pozemku parc. č. 740/27, v k.ú. Výškovice u Ostravy, ve kterém se nachází 14 nadzemních podlaží se 77 bytovými jednotkami a 1 podzemní podlaží.

Den provádění úklidu oznámí zhotovitel písemně objednateli před zahájením prací. V případě změny dne konání úklidu v průběhu provádění prací je zhotovitel povinen toto písemně oznámit objednateli 30 kalendářních dnů předem, pokud se smluvní strany nedohodnou jinak.

Rozsah a četnost úklidových prací:

2 x týdně:

- úklid vstupní haly (zametení, vytření),
- úklid výtahové kabiny (zametení, vytření, omytí stěn výtahu, vyleštění zrcadla),
- umytí a vyleštění vstupních domovních dveří a dveří ve společných prostorách domu,
- umytí výtahových dveří,
- umytí okenních parapetů, vypínačů a ometání pavučin průběžně dle potřeby.

1 x týdně:

- úklid schodišťového prostoru, podest a mezipodest ve všech podlažích (zametení, vytření),
- úklid schodů do sklepních prostor a prostoru pod schodištěm (zametení, vytření),
- vynesení reklamních letáků,
- vyčištění rohože u vstupu,
- zametení a vytření venkovní podesty a schodiště u předního a zadního vstupu.

1 x měsíčně:

- zametení a vytření sklepních prostor, sušárny,
- umytí schodišťových madel a zábradlí,
- umytí schránek a zvonkového tabla,
- umytí otopných těles.

1 x za tři měsíce:

- umytí hydrantových skříněk,
- umytí keramického obkladu,
- umytí sklepních dveří (ve společných prostorách domu).

2 x ročně:

- umytí osvětlovacích těles ve společných prostorách bytového domu a sklepních prostorách,
- umytí schodišťových oken,
- umytí sklepních oken.

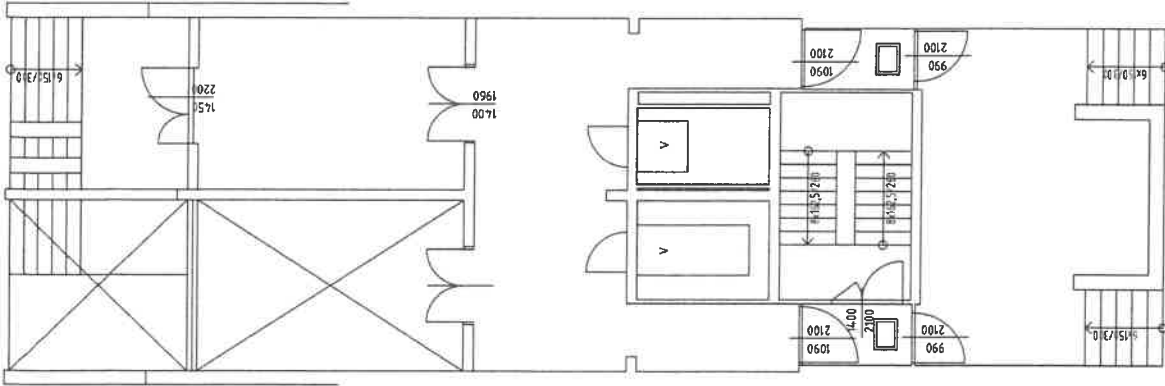
Výměry objektu:

Venkovní prostor		
prostor	výměra	jednotka
Podesta	32,56	m ²
Schodiště	15,55	m ²
Vnitřní prostor		

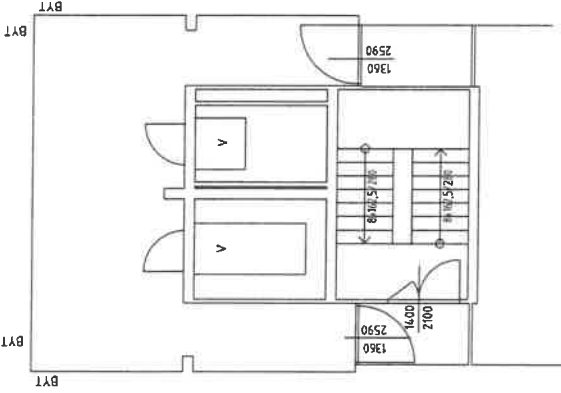
prostor	výměra	jednotka
Schodiště	107,24	m2
Podesty	89,7	m2
Chodby	524,55	m2
Sklepní prostory	106,9	m2
Dveře sklepní	16	ks
Dveře vstupní – část. prosklené	3ks, 7,87 m2	ks, m2
Dveře na střechu	2	ks
Dveře vnitřní prosklené	46	ks
Mříže dveřní vnitřní	8	ks
Keramický obklad stěn	80	m2
Okna + parapety	57,36	m2
Okna sklepní + parapet	50,4	m2
Výtah	2 ks, 3,94 m2	ks, m2
Dveře výtahu	30	ks
Rohož	0,92	m2
Osvětlovací tělesa	155	ks
Hydrantové skříně	30	ks
Otopná tělesa	1,08	m2
Listovní schránky	5,5	m2
Sušárna	79,04	m2

Součástí přílohy je půdorys bytového domu.

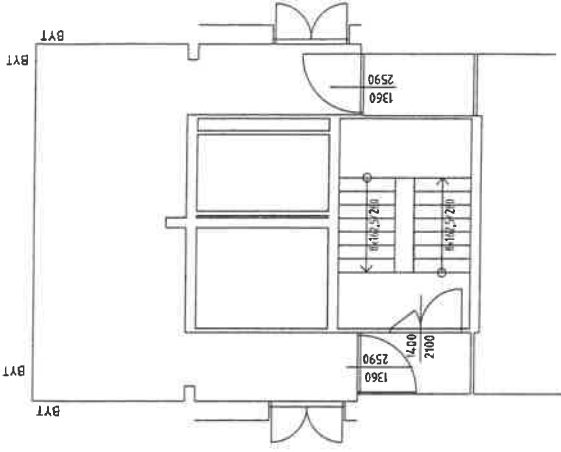
1.NP



2.-.13.NP



14.NP



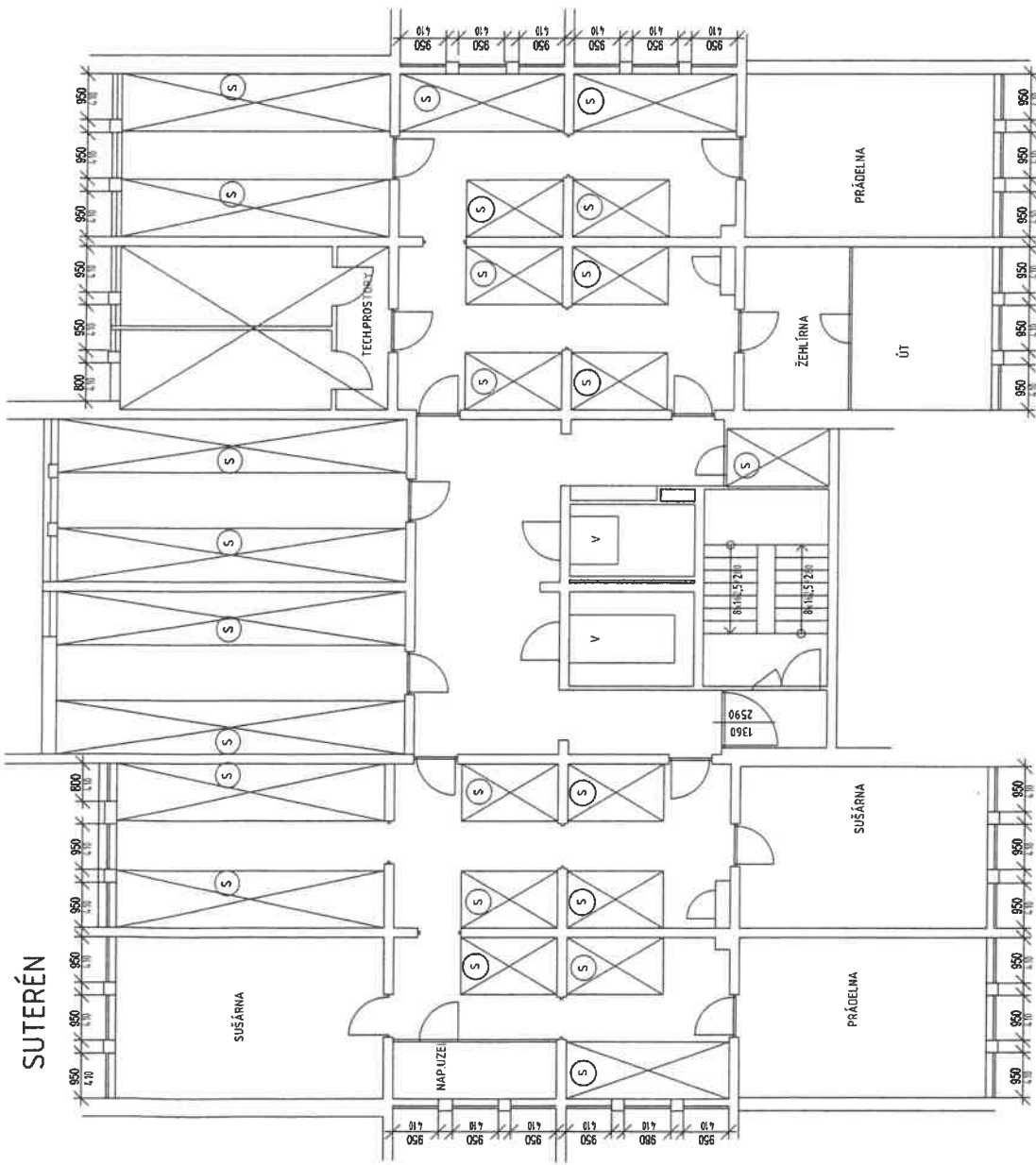
SKLEPNÍ BOXY

VYMĚŘENÍ SPOLEČNÝCH PROSTOR BYTOVÝCH DOMŮ V MAJETKU SMO,
SVĚŘENÝCH MĚSTSKÉMU OBVODU OSTRAVA-JIH PRO ZAJIŠTĚNÍ ÚKLIDU

INVESTOR	Statutární město Ostrava - Městský obvod Ostrava - Jih	ČOS exim s.r.o. Alešova 26 370 01 České Budějovice	FORMÁT:	2 x A4
VEDOUcí PROJEKTU	Ing. Lenka Jaišková		DATA:	11 / 2017
NÁZEV VÝKRESU			MĚŘTKO:	1 : 100
			Č.V.:	269b

VÝŠKOVICKÁ 151

SUTERÉN



Ⓢ SKLEPNÉ BOXY

VYMĚŘENÍ SPOLEČNÝCH PROSTOR BYTOVÝCH DOMŮ V MAJETKU SMO,
SVĚŘENÝCH MĚSTSKÉMU OBVODU OSTRAVA-JIH PRO ZAJIŠTĚNÍ ÚKLIDU

INVESTOR	Statutární město Ostrava - Městský obvod Ostrava - Jih	ČOS exim s.r.o. Alešova 26 370 01 České Budějovice
VEDOUcí PROJEKTU	Ing. Lenka Jalková	FORMÁT: 2 x A4
NAZEV VÝKRESU		DATA: 11 / 2017
		MĚŘITOK: 1 : 100
		Č.v.: 269a

VÝŠKOVICKÁ 151

Příloha č. 1. Dílčí část 6.3 - Bytový dům Výškovická 447/153 Ostrava-Výškovice

Zhotovitel se zavazuje provádět pro Objednatele za úplaty úklidové služby ve společných prostorách bytového domu s č. p. 447 na ulici Výškovická č. or. 153 v Ostravě –Výškovicích, stojící na pozemku parc. č. 740/29, v k.ú. Výškovice u Ostravy, ve kterém se nachází 14 nadzemních podlaží se 78 bytovými jednotkami a 1 podzemní podlaží.

Den provádění úklidu oznámí zhotovitel písemně objednateli před zahájením prací. V případě změny dne konání úklidu v průběhu provádění prací je zhotovitel povinen toto písemně oznámit objednateli 30 kalendářních dnů předem, pokud se smluvní strany nedohodnou jinak.

Rozsah a četnost úklidových prací:

2 x týdně:

- úklid vstupní haly (zametení, vytření),
- úklid výtahové kabiny (zametení, vytření, omytí stěn výtahu, vyleštění zrcadla),
- umytí a vyleštění vstupních domovních dveří a dveří ve společných prostorách domu,
- umytí výtahových dveří,
- umytí okenních parapetů, vypínačů a ometání pavučin průběžně dle potřeby.

1 x týdně:

- úklid schodišťového prostoru, podest a mezipodest ve všech podlažích (zametení, vytření),
- úklid schodů do sklepních prostor a prostoru pod schodištěm (zametení, vytření),
- vynesení reklamních letáků,
- vyčištění rohože u vstupu,
- zametení a vytření venkovní podesty a schodiště u předního a zadního vstupu.

1 x měsíčně:

- zametení a vytření sklepních prostor, sušárny,
- umytí schodišťových madel a zábradlí,
- umytí schránek a zvonkového tabla,
- umytí otopných těles.

1 x za tři měsíce:

- umytí hydrantových skříněk,
- umytí keramického obkladu,
- umytí sklepních dveří (ve společných prostorách domu).

2 x ročně:

- umytí osvětlovacích těles ve společných prostorách bytového domu a sklepních prostorách,
- umytí schodišťových oken,
- umytí sklepních oken.

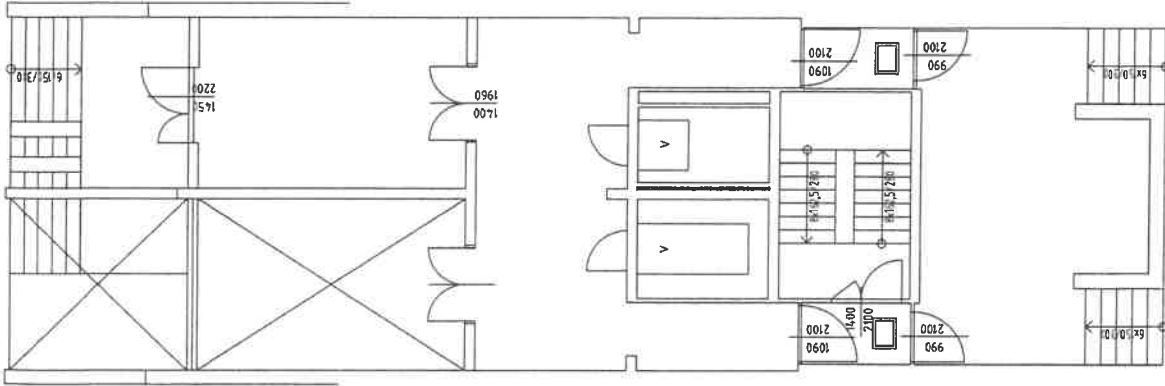
Výměry objektu:

Venkovní prostor		
prostor	výměra	jednotka
Podesta	32,56	m2
Schodiště	15,55	m2
Vnitřní prostor		

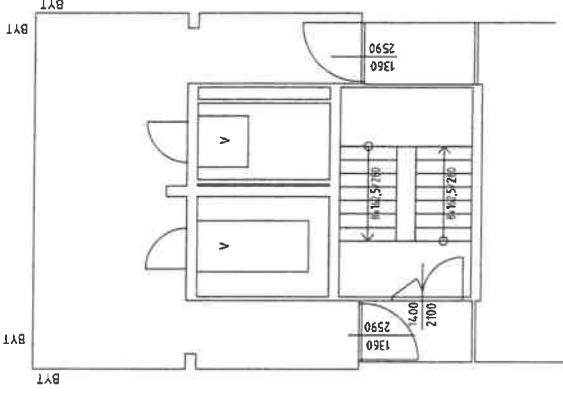
prostor	výměra	jednotka
Schodiště	107,24	m2
Podesty	89,7	m2
Chodby	524,55	m2
Sklepní prostory	106,9	m2
Dveře sklepní	16	ks
Dveře vstupní – část. prosklené	3ks, 7,87 m2	ks, m2
Dveře na střechu	2	ks
Dveře vnitřní prosklené	46	ks
Mříže dveřní vnitřní	8	ks
Keramický obklad stěn	80	m2
Okna + parapety	56,16	m2
Okna sklepní + parapet	11,5	m2
Výtah	2 ks, 3,94 m2	ks, m2
Dveře výtahu	30	ks
Rohož	0,92	m2
Osvětlovací tělesa	155	ks
Hydrantové skříně	30	ks
Otopná tělesa	1,08	m2
Listovní schránky	5,5	m2
Sušárna	79,04	m2

Součástí přílohy je půdorys bytového domu.

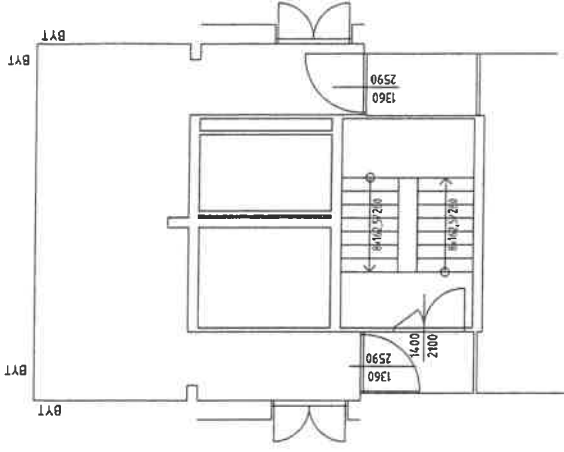
1.NP



2.-13.NP



14.NP



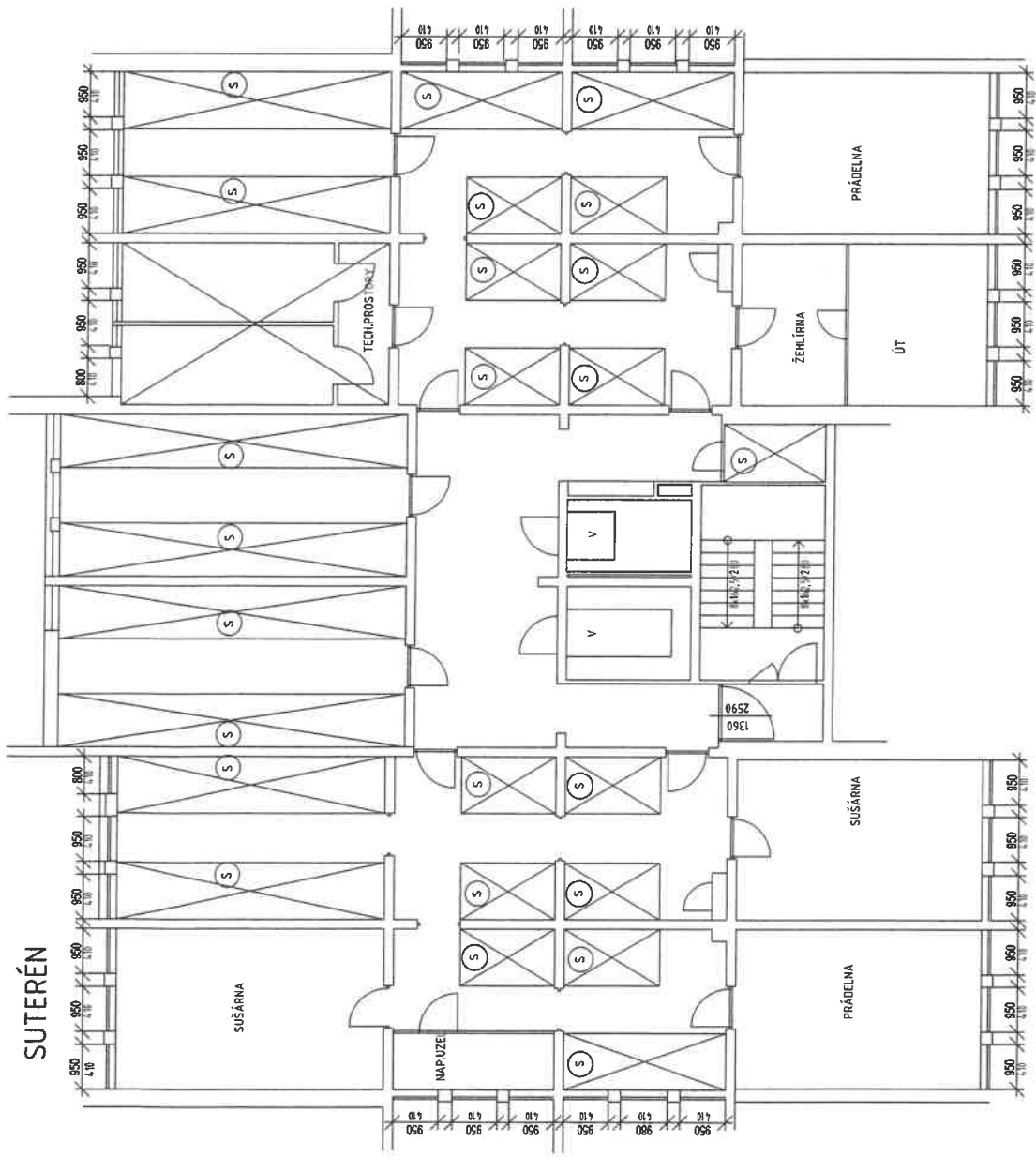
SKLEPNÍ BOXY

VYMĚŘENÍ SPOLEČNÝCH PROSTOR BYTOVÝCH DOMŮ V MAJETKU SMO,
SVĚŘENÝCH MĚSTSKÉMU OBVODU OSTRAVA-JIH PRO ZAJIŠTĚNÍ ÚKLIDU

INVESTOR	Statutární město Ostrava - Městský obvod Ostrava - Jih	COS exim s.r.o. Alešova 26 370 01 České Budějovice	FORMÁT:	2 x A4
VEDOUcí PROJEKTU	Ing. Lenka Janková		DATA:	11 / 2017
NÁZEV VÝKRESU			MĚŘITKO:	1 : 100
			C.v.:	270b

VÝŠKOVICKÁ 153

SUTERÉN



○ S SKLEPNÍ BOXY

VYMĚŘENÍ SPOLEČNÝCH PROSTOR BYTOVÝCH DOMŮ V MAJETKU SMO,
SVĚŘENÝCH MĚSTSKÉMU OBVODU OSTRAVA-JIH PRO ZAJIŠTĚNÍ ÚKLIDU

INVESTOR	Statutární město Ostrava - Městský obvod Ostrava - Jih	ČOS exim s.r.o. Alešova 26 370 01 České Budějovice	FORMÁT:	2 x A4
VEDOUcí PROJEKTU	Ing. Lenka Jakišová		DATA:	11 / 2017
NAZEV VÝKRESU			MĚŘITVO:	1 : 100
			Č.v.:	270a

VÝŠKOVICKÁ 153

Příloha č. 1. Dílčí část 6.4 - Bytový dům Výškovická 631/184 Ostrava-Výškovice

Zhotovitel se zavazuje provádět pro Objednatel za úplatu úklidové služby ve společných prostorách bytového domu s č. p. 631 na ulici Výškovická č. or. 184 v Ostravě –Výškovících, stojící na pozemku parc. č. 793/182, v k.ú. Výškovice u Ostravy, ve kterém se nachází 6 nadzemních podlaží s 18 bytovými jednotkami a 1 podzemní podlaží.

Den provádění úklidu oznámí zhotovitel písemně objednateli před zahájením prací. V případě změny dne konání úklidu v průběhu provádění prací je zhotovitel povinen toto písemně oznámit objednateli 30 kalendářních dnů předem, pokud se smluvní strany nedohodnou jinak.

Rozsah a četnost úklidových prací:

1 x týdně:

- úklid vstupního prostoru domu (zametení, vytření),
- úklid schodišťového prostoru, podest a mezipodest ve všech podlažích (zametení, vytření),
- úklid schodů do sklepních prostor a prostoru pod schodištěm (zametení, vytření),
- úklid výtahové kabiny (zametení, vytření, omytí stěn výtahu, vyleštění zrcadla),
- umytí a vyleštění vstupních domovních dveří a dveří ve společných prostorách domu,
- umytí výtahových dveří,
- vynesení reklamních letáků,
- vyčištění rohože u vstupu,
- umytí okenních parapetů, vypínačů a ometání pavučin průběžně dle potřeby,
- zametení a vytření venkovní podesty u předního a zadního vstupu.

1 x měsíčně:

- zametení a vytření sklepních prostor,
- umytí schodišťových madel a zábradlí,
- umytí schránek a zvonkového tabla,
- umytí otopných těles.

1 x za tři měsíce:

- umytí hydrantových skříněk,
- umytí sklepních dveří (ve společných prostorách domu).

2 x ročně:

- umytí osvětlovacích těles ve společných prostorách bytového domu a sklepních prostorách,
- umytí schodišťových oken,
- umytí sklepních oken.

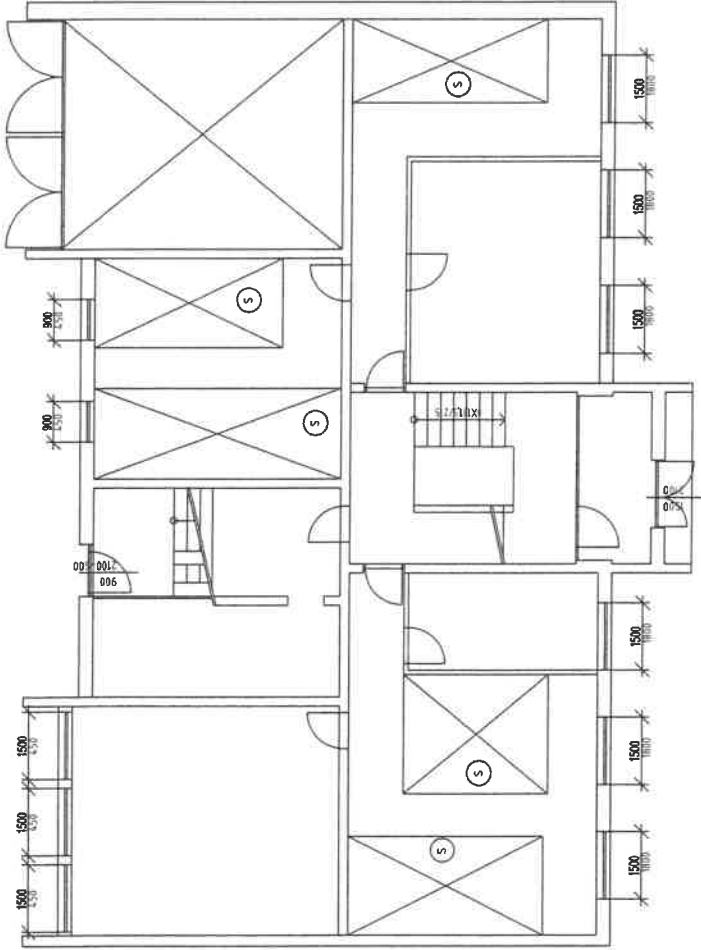
Výměry objektu:

Venkovní prostor		
prostor	výměra	jednotka
Podesta	2,28	m ²
Vnitřní prostor		
prostor	výměra	jednotka
Schodiště	17,5	m ²
Podesty	35	m ²

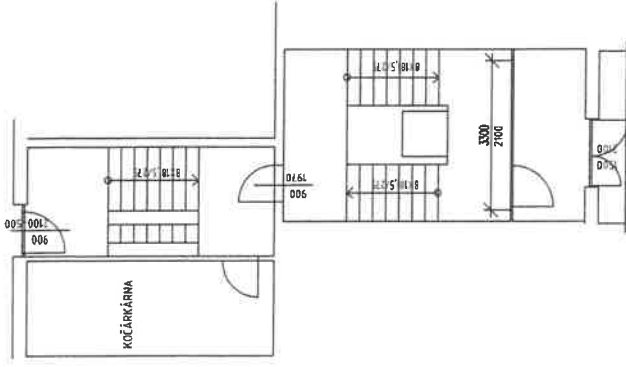
Vstupní hala	10,92	m2
Sklepní prostory	39	m2
Dveře sklepní	7	ks
Dveře vstupní –prosklené	1 ks,1,8 m2	ks, m2
Dveře vstupní – část. prosklené	1 ks, 2,16 m2	ks, m2
Dveře vnitřní plné	1	ks
Dveře vnitřní prosklené	2	ks
Skleněné stěny	9,88	m2
Okna + parapety	20,55	m2
Okna sklepní + parapet	17,64	m2
Výtah	1 ks, 1,44 m2	ks, m2
Dveře výtahu	6	ks
Osvětlovací tělesa	22	ks
Hydrantové skříňe	4	ks
Otopná tělesa	1,92	m2
Listovní schránky	1,53	m2

Součástí přílohy je půdorys bytového domu.

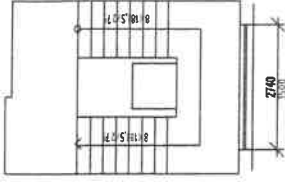
SUTERÉN



1.NP



2.-6.NP



Ⓢ SKLEPNÍ BOXY

<p>VYMĚŘENÍ SPOLEČNÝCH PROSTOR BYTOVÝCH DOMŮ V MAJETKU SMO, SVĚŘENÝCH MĚSTSKÉMU OBVODU OSTRAVA-JIH PRO ZAJIŠTĚNÍ ÚKLIDU</p>		<p>COS exim s.r.o Alešova 26 370 01 České Budějovice</p>
INVESTOR	<p>Statutární město Ostrava – Městský obvod Ostrava – Jih</p>	<p>FORMÁT: 2 x A4 DATUM: 11 / 2017 MĚŘÍTKO: 1 : 100 Č.v.: 271</p>
VEDOUcí PROJEKTU	<p>Ing. Lenka Jakšová</p>	
NÁZEV VÝKRESU	<p>VÝŠKOVICKÁ 184</p>	

Příloha č. 1. Dílčí část 6.5 - Bytový dům Kotlářova 3197/10 Ostrava-Zábřeh

Zhotovitel se zavazuje provádět pro Objednatele za úplaty úklidové služby ve společných prostorách bytového domu s č. p. 3197 na ulici Kotlářova č. or. 10 v Ostravě –Zábřehu, stojící na pozemku parc. č. st. 6598, v k.ú. Zábřeh nad Odrou, ve kterém se nachází 3 nadzemní podlaží s 13 bytovými jednotkami a 1 podzemní podlaží.

Den provádění úklidu oznámí zhotovitel písemně objednateli před zahájením prací. V případě změny dne konání úklidu v průběhu provádění prací je zhotovitel povinen toto písemně oznámit objednateli 30 kalendářních dnů předem, pokud se smluvní strany nedohodnou jinak.

Rozsah a četnost úklidových prací:

1 x týdně:

- úklid vstupního prostoru domu (zametení, vytření),
- úklid schodišťového prostoru, podest a mezipodest ve všech podlažích (zametení, vytření),
- úklid schodů do sklepních prostor a prostoru pod schodištěm (zametení, vytření),
- umytí a vyleštění vstupních domovních dveří a dveří ve společných prostorách domu,
- vynesení reklamních letáků,
- vyčištění rohože u vstupu,
- umytí okenních parapetů, vypínačů a ometání pavučin průběžně dle potřeby,
- zametení a vytření venkovní podesty a schodiště u předního vstupu.

1 x měsíčně:

- zametení a vytření sklepních prostor,
- umytí schodišťových madel a zábradlí,
- umytí schránek a zvonkového tabla,
- umytí otopných těles.

1 x za tři měsíce:

- umytí hydrantových skříněk,
- umytí sklepních dveří, mříží (ve společných prostorách domu).

2 x ročně:

- umytí osvětlovacích těles ve společných prostorách bytového domu a sklepních prostorách,
- umytí schodišťových oken,
- umytí sklepních oken.

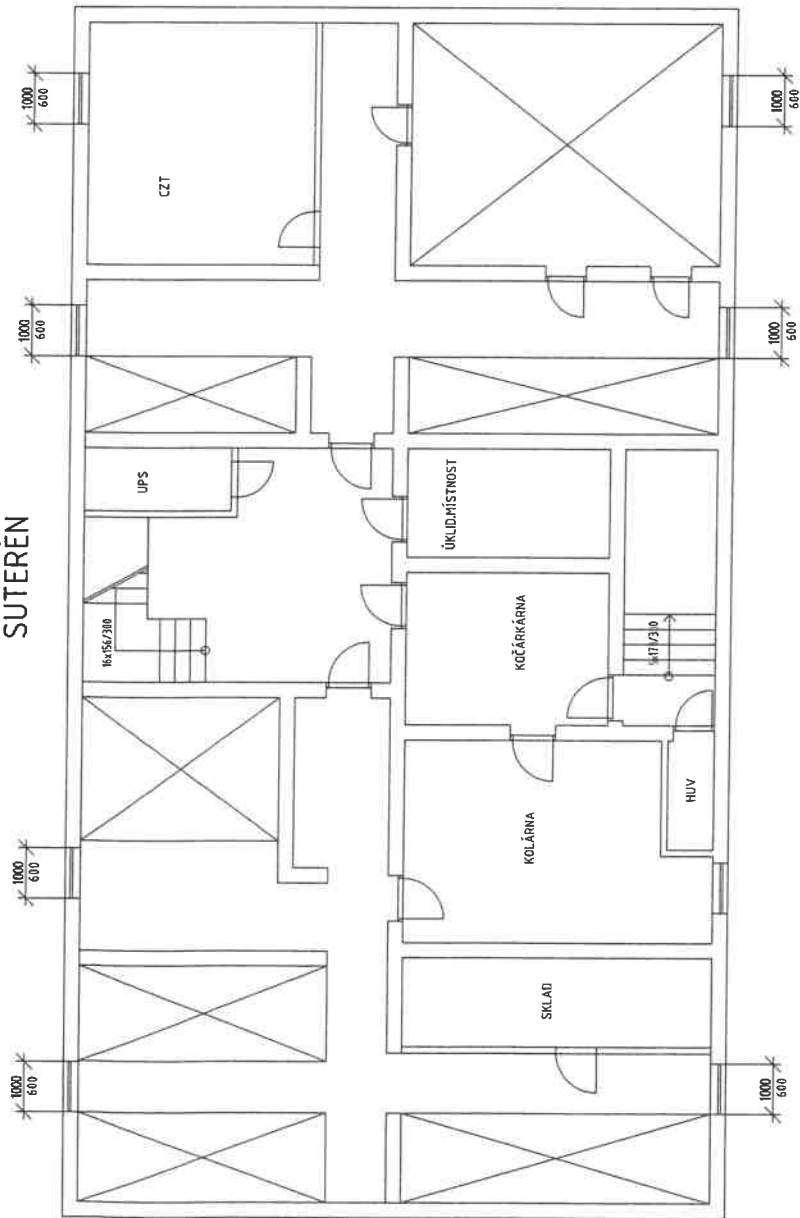
Výměry objektu:

Venkovní prostor		
prostor	výměra	jednotka
Podesta	5,67	m2
Schodiště	0,55	m2
Vnitřní prostor		
prostor	výměra	jednotka
Schodiště	42,6	m2
Podesty	18,4	m2
Vstupní hala	99,1	m2

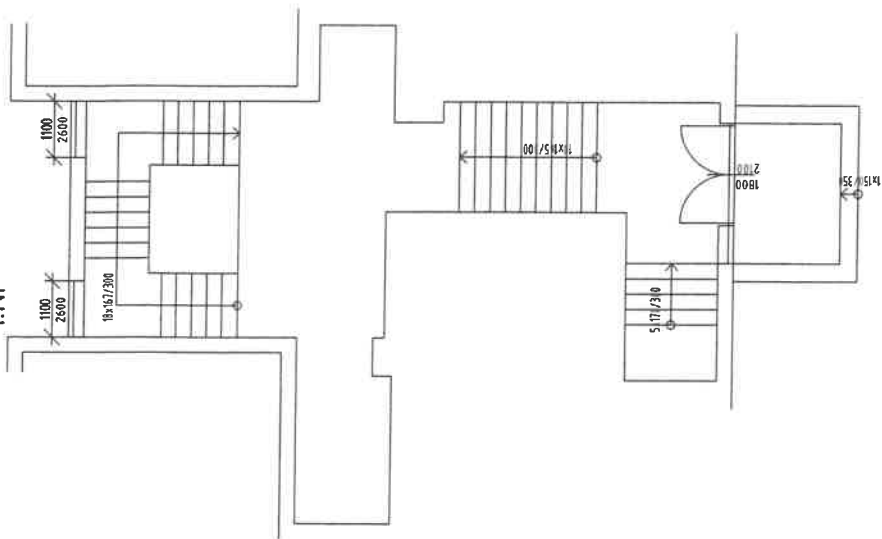
Sklepní prostory	90,35	m2
Dveře sklepní	14	ks
Dveře vstupní – část. prosklené	1ks,3,8 m2	ks, m2
Okna + parapety	14,4	m2
Okna sklepní + parapet	4,8	m2
Rohož	2	m2
Osvětlovací tělesa	46	ks
Hydrantové skříně	3	ks
Otopná tělesa	1,1	m2
Listovní schránky	0,8	m2

Součástí přílohy je půdorys bytového domu.

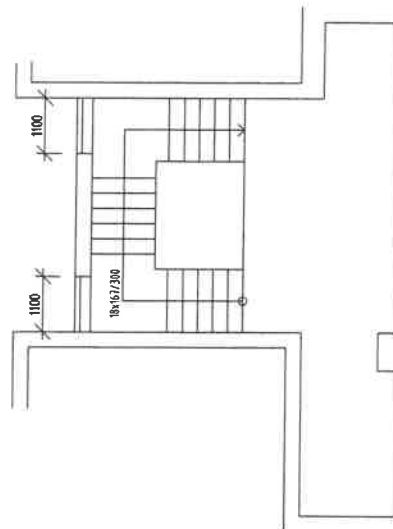
SUTERÉN



1.NP



2.-3.NP



SKLEPNÍ BOXY

VYMĚŘENÍ SPOLEČNÝCH PROSTOR BYTOVÝCH DOMŮ V MAJETKU SMO,
SVĚŘENÝCH MĚSTSKÉMU OBVODU OSTRAVA-JIH PRO ZAJIŠTĚNÍ ÚKLIDU

INVESTOR:	Statutární město Ostrava - Městský obvod Ostrava - Jih	ČOS exim s.r.o. Alešova 26 370 01 České Budějovice	FORMAT:	2 x A4
VEDOUČÍ PROJEKTU:	Ing. Lenka Jakšová		DATUM:	11 / 2017
NÁZEV VÝKRESU:			MĚŘITKO:	1 : 100
			Č.v.:	129

KOTLÁŘOVA 10

Příloha č. 1. Dílčí část 6.6 - Bytový dům Kotlářova 3198/12 Ostrava-Zábřeh

Zhotovitel se zavazuje provádět pro Objednatele za úplaty úklidové služby ve společných prostorách bytového domu s č. p. 3198 na ulici Kotlářova č. or. 12 v Ostravě –Zábřehu, stojící na pozemku parc. č. st. 6597, v k.ú. Zábřeh nad Odrou, ve kterém se nachází 3 nadzemní podlaží s 13 bytovými jednotkami a 1 podzemní podlaží.

Den provádění úklidu oznámí zhotovitel písemně objednateli před zahájením prací. V případě změny dne konání úklidu v průběhu provádění prací je zhotovitel povinen toto písemně oznámit objednateli 30 kalendářních dnů předem, pokud se smluvní strany nedohodnou jinak.

Rozsah a četnost úklidových prací:

1 x týdně:

- úklid vstupního prostoru domu (zametení, vytření),
- úklid schodišťového prostoru, podest a mezipodest ve všech podlažích (zametení, vytření),
- úklid schodů do sklepních prostor a prostoru pod schodištěm (zametení, vytření),
- umytí a vyleštění vstupních domovních dveří a dveří ve společných prostorách domu,
- vynesení reklamních letáků,
- vyčištění rohože u vstupu,
- umytí okenních parapetů, vypínačů a ometání pavučin průběžně dle potřeby,
- zametení a vytření venkovní podesty a schodiště u předního vstupu.

1 x měsíčně:

- zametení a vytření sklepních prostor,
- umytí schodišťových madel a zábradlí,
- umytí schránek a zvonkového tabla,
- umytí otopných těles.

1 x za tři měsíce:

- umytí hydrantových skříněk,
- umytí sklepních dveří, mříží (ve společných prostorách domu).

2 x ročně:

- umytí osvětlovacích těles ve společných prostorách bytového domu a sklepních prostorách,
- umytí schodišťových oken,
- umytí sklepních oken.

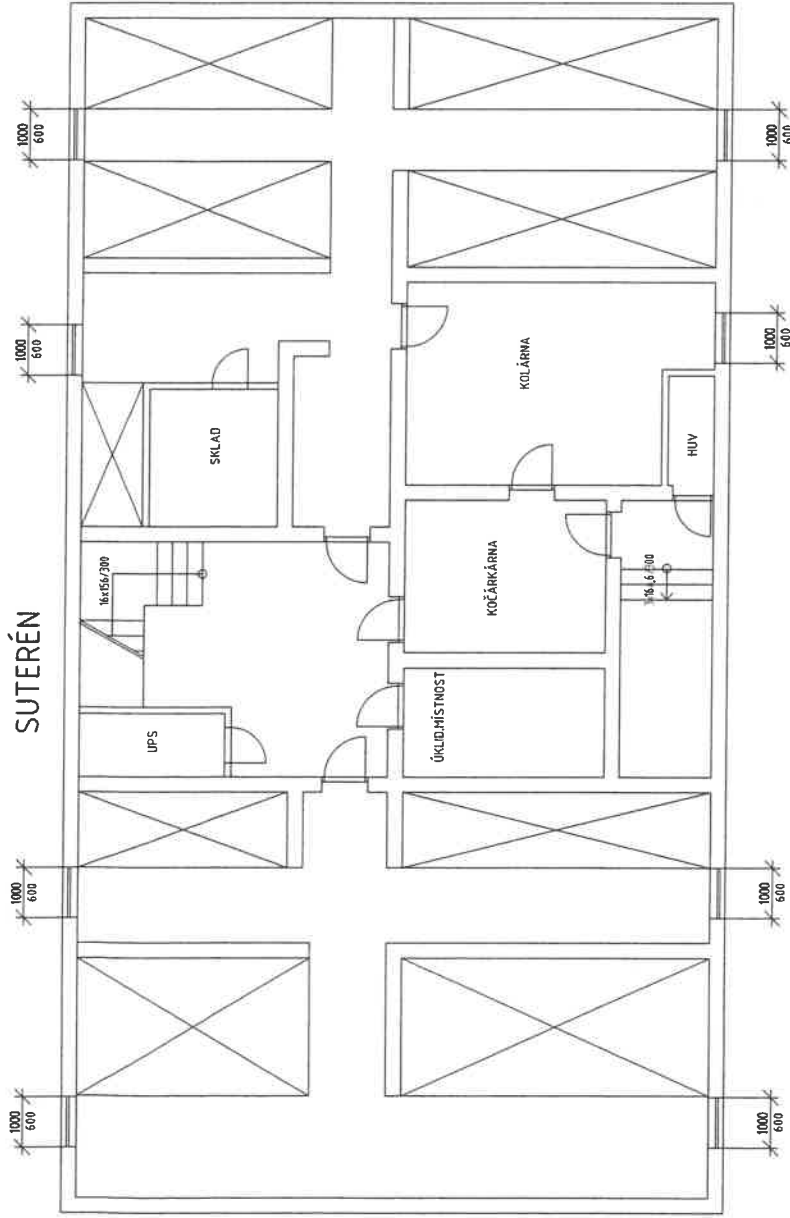
Výměry objektu:

Venkovní prostor		
prostor	výměra	jednotka
Podesta	5,67	m ²
Schodiště	0,55	m ²
Vnitřní prostor		
prostor	výměra	jednotka
Schodiště	42,6	m ²
Podesty	18,4	m ²
Vstupní hala	99,1	m ²

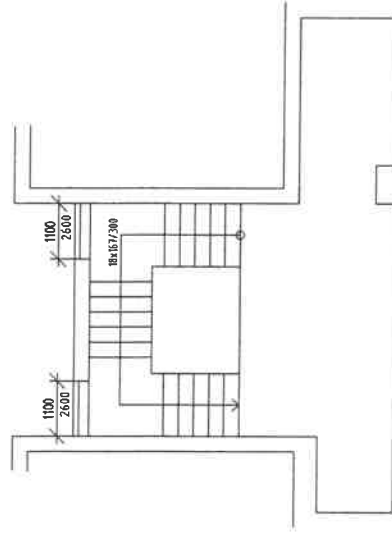
Sklepní prostory	90,35	m2
Dveře sklepní	14	ks
Dveře vstupní – část. prosklené	1ks,3,8 m2	ks, m2
Okna + parapety	14,4	m2
Okna sklepní + parapet	4,8	m2
Rohož	2	m2
Osvětlovací tělesa	46	ks
Hydrantové skříně	3	ks
Otopná tělesa	1,1	m2
Listovní schránky	0,8	m2

Součástí přílohy je půdorys bytového domu.

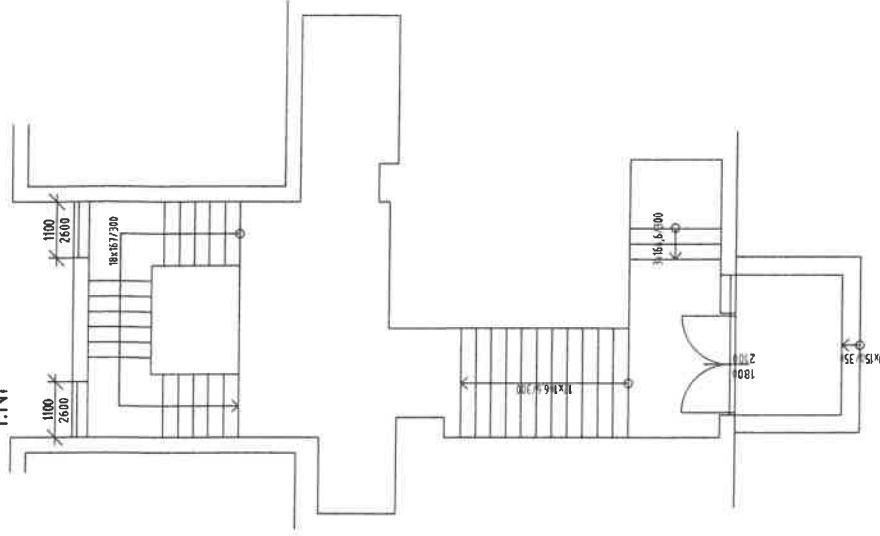
SUTERÉN



2.-3.NP



1.NP



SKLEPNÍ BOXY

VYMĚŘENÍ SPOLEČNÝCH PROSTOR BYTOVÝCH DOMŮ V MAJETKU SMO,
SVĚŘENÝCH MĚSTSKÉMU OBVODU OSTRAVA-JIH PRO ZAJIŠTĚNÍ ÚKLIDU

INVESTOR	Statutární město Ostrava – Městský obvod Ostrava – Jih	ČOS exim s.r.o Alešova 26 370 01 České Budějovice
VEDOUcí PROJEKTU	Ing. Lenka Jakšová	FORMÁT: 2 x A4
NÁZEV VÝKRESU		DATA: 11 / 2017
		MĚŘITKO: 1 : 100
		Č.V.: 130

KOTLÁŘOVA 12