

Příloha č. 1 - Seznam bytových domů**Dílčí část 9**

p.č.	ulice	č.or.	č.pop.	počet bytů	lokalita	cena v Kč bez DPH/měsíc
1	Abramovova	16	1591	8	Zábřeh	<i>doplní účastník</i>
2	Abramovova	20	1593	8	Zábřeh	<i>doplní účastník</i>
3	Čujkovova	17	1713	6	Zábřeh	<i>doplní účastník</i>
4	Čujkovova	23	1715	96	Zábřeh	<i>doplní účastník</i>
5	Čujkovova	29	1718	96	Zábřeh	<i>doplní účastník</i>
6	Čujkovova	31	1719	93	Zábřeh	<i>doplní účastník</i>
7	Čujkovova	32	1737	96	Zábřeh	<i>doplní účastník</i>
8	Pavlovova	67	1626	36	Zábřeh	<i>doplní účastník</i>
9	Pavlovova	71	1628	48	Zábřeh	<i>doplní účastník</i>
10	Plzeňská	8	2619	102	Zábřeh	<i>doplní účastník</i>
11	Plzeňská	10	2619.	94	Zábřeh	<i>doplní účastník</i>
CENA CELKEM V Kč BEZ DPH						<i>doplní účastník</i>

Nedílnou součástí této přílohy je rozsah a četnost prací pro jednotlivý bytový dům zvlášť včetně půdorysu.

Příloha č. 1. Dílčí část 9.1 - Bytový dům Abramovova 1591/16 Ostrava-Zábřeh

Zhotovitel se zavazuje provádět pro Objednatel za úplatu úklidové služby ve společných prostorách bytového domu s č. p. 1591 na ulici Abramovova č. or. 16 v Ostravě -Zábřehu, stojící na pozemku parc. č. st. 1968, v k.ú. Zábřeh nad Odrou, ve kterém se nachází 4 nadzemní podlaží s 8 bytovými jednotkami a 1 podzemní podlaží.

Den provádění úklidu oznámí zhotovitel písemně objednateli před zahájením prací. V případě změny dne konání úklidu v průběhu provádění prací je zhotovitel povinen toto písemně oznámit objednateli 30 kalendářních dnů předem, pokud se smluvní strany nedohodnou jinak.

Rozsah a četnost úklidových prací:

1 x týdně:

- úklid vstupního prostoru domu (zametení, vytření),
- úklid schodišťového prostoru, podest a mezipodest ve všech podlažích (zametení, vytření),
- úklid schodů do sklepních prostor a prostoru pod schodištěm (zametení, vytření),
- umytí a vyčistění vstupních domovních dveří a dveří ve společných prostorách domu,
- vynesení reklamních letáků,
- umytí okenních parapetů, vypínačů, otření prachu a ometání pavučin průběžně dle potřeby,
- zametení a vytření venkovní podesty u předního vstupu.

1 x měsíčně:

- zametení a vytření sklepních prostor, sušárny, kolárny,
- umytí schodišťových madel a zábradlí,
- umytí schránek a zvonkového tabla.

1 x za tři měsíce:

- umytí hydrantových skříněk,
- umytí sklepních dveří, mříže (ve společných prostorách domu).

2 x ročně:

- umytí osvětlovacích těles ve společných prostorách bytového domu a sklepních prostorách,
- umytí schodišťových oken,
- umytí sklepních oken.

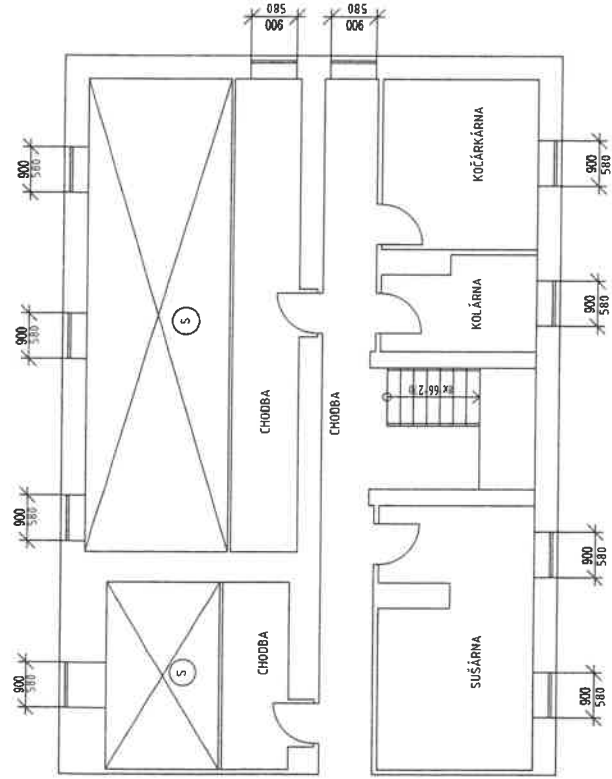
Výměry objektu:

Venkovní prostor		
prostor	výměra	jednotka
Podesta	0,82	m2
Vnitřní prostor		
prostor	výměra	jednotka
Schodiště	28,35	m2
Podesty	24,96	m2
Sklepní prostory	34,1	m2
Dveře sklepní	5	ks
Dveře vstupní – část. prosklené	1ks, 3,16 m2	ks, m2

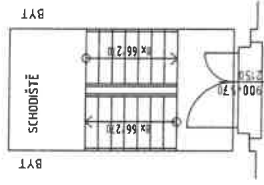
Mříž vnitřní dveřní	1	ks
Okna + parapety	9	m2
Okna sklepní + parapet	8,82	m2
Osvětlovací tělesa	16	ks
Rohož	0,8	m2
Hydrantové skříně	2	ks
Listovní schránky	1,41	m2
Sušárna	14,3	m2
Kolárna	15,62	m2

Součástí přílohy je půdorys bytového domu.

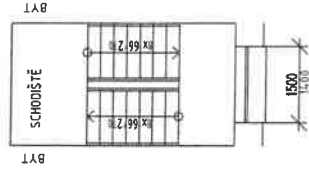
SUTERÉN



1.NP



2.-4.NP



(S) SKLEPNÍ BOKY

VYMĚŘENÍ SPOLEČNÝCH PROSTOR BYTOVÝCH DOMŮ V MAJETKU SMO, SVĚŘENÝCH MĚSTSKÉMU OBVODU OSTRAVA-JIH PRO ZAJIŠTĚNÍ ÚKLIDU

INVESTOR	Statutární město Ostrava – Městský obvod Ostrava - Jih	ČOS exim s.r.o Alešova 26 370 01 České Budějovice
VEDOUcí PROJEKTU	Ing. Lenka Jakšová	FORMÁT: 2 x A4
NAZEV VÝKRESU	ABRAMOVVA 16	DATUM: 11 / 2017
		MĚŘÍTKO: 1 : 100
		Č.V.: 2

Příloha č. 1. Dílčí část 9.2 - Bytový dům Abramovova 1593/20 Ostrava-Zábřeh

Zhotovitel se zavazuje provádět pro Objednatele za úplaty úklidové služby ve společných prostorách bytového domu s č. p. 1593 na ulici Abramovova č. or. 20 v Ostravě -Zábřehu, stojící na pozemku parc. č. st. 1970, v k.ú. Zábřeh nad Odrou, ve kterém se nachází 4 nadzemní podlaží s 8 bytovými jednotkami a 1 podzemní podlaží.

Den provádění úklidu oznámí zhotovitel písemně objednateli před zahájením prací. V případě změny dne konání úklidu v průběhu provádění prací je zhotovitel povinen toto písemně oznámit objednateli 30 kalendářních dnů předem, pokud se smluvní strany nedohodnou jinak.

Rozsah a četnost úklidových prací:

1 x týdně:

- úklid vstupního prostoru domu (zametení, vytření),
- úklid schodišťového prostoru, podest a mezipodest ve všech podlažích (zametení, vytření),
- úklid schodů do sklepních prostor a prostoru pod schodištěm (zametení, vytření),
- umytí a vyleštění vstupních domovních dveří a dveří ve společných prostorách domu,
- vynesení reklamních letáků,
- umytí okenních parapetů, vypínačů, otření prachu a ometání pavučin průběžně dle potřeby,
- zametení a vytření venkovní podesty u předního vstupu.

1 x měsíčně:

- zametení a vytření sklepních prostor, sušárny, kolárny,
- umytí schodišťových madel a zábradlí,
- umytí schránek a zvonkového tabla.

1 x za tři měsíce:

- umytí hydrantových skříněk,
- umytí sklepních dveří, mříže (ve společných prostorách domu).

2 x ročně:

- umytí osvětlovacích těles ve společných prostorách bytového domu a sklepních prostorách,
- umytí schodišťových oken,
- umytí sklepních oken.

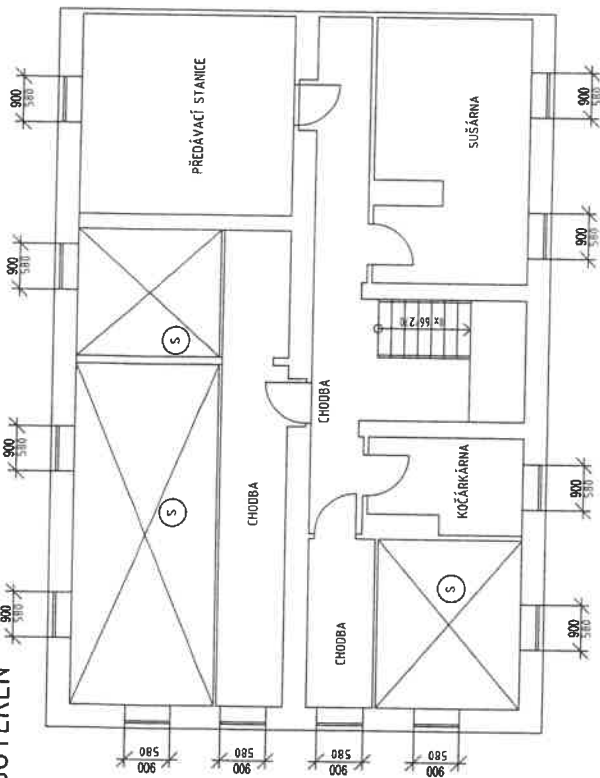
Výměry objektu:

Venkovní prostor		
prostor	výměra	jednotka
Podesta	0,82	m ²
Vnitřní prostor		
prostor	výměra	jednotka
Schodiště	28,36	m ²
Podesty	25,61	m ²
Sklepní prostory	34,1	m ²
Dveře sklepní	5	ks
Dveře vstupní – část. prosklené	1ks, 3,16 m ²	ks, m ²

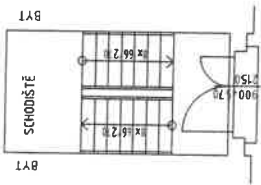
Mříž vnitřní dveřní	1	ks
Okna + parapety	9	m2
Okna sklepní + parapet	10,2	m2
Osvětlovací tělesa	21	ks
Rohož	0,8	m2
Hydrantové skříně	2	ks
Listovní schránky	1,41	m2
Sušárna	15,37	m2
Kolárna	5,34	m2

Součástí přílohy je půdorys bytového domu.

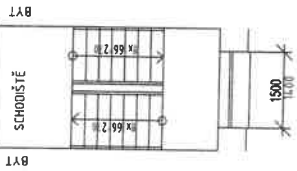
SUTERÉN



1.NP



2.-4.NP



SKLEPNÍ BOXY

VYMĚŘENÍ SPOLEČNÝCH PROSTOR BYTOVÝCH DOMŮ V MAJETKU SMO, SVĚŘENÝCH MĚSTSKÉMU OBYVODU OSTRAVA-JIH PRO ZAJIŠTĚNÍ ÚKLIDU

INVESTOR	Statutární město Ostrava - Městský obvod Ostrava - Jih	ČOS exim s.r.o Alešova 26 370 01 České Budějovice
VEDOUČÍ PROJEKTU	Ing. Lenka Jalkšová	
NAZEV VÝKRESU	ABRAMOVOVA 20	
FORMÁT:	2 x A4	
DATA:	11 / 2017	
MĚRITKO:	1 : 100	
C.V.:	4	

Příloha č. 1. Dílčí část 9.3 - Bytový dům Čujkovova 1713/17 Ostrava-Zábřeh

Zhotovitel se zavazuje provádět pro Objednatele za úplaty úklidové služby ve společných prostorách bytového domu s č. p. 1713 na ulici Čujkovova č. or. 17 v Ostravě -Zábřehu, stojící na pozemku parc. č. st. 2073, v k.ú. Zábřeh nad Odrou, ve kterém se nachází 4 nadzemní podlaží s 6 bytovými jednotkami a 1 podzemní podlaží.

Den provádění úklidu oznámí zhotovitel písemně objednateli před zahájením prací. V případě změny dne konání úklidu v průběhu provádění prací je zhotovitel povinen toto písemně oznámit objednateli 30 kalendářních dnů předem, pokud se smluvní strany nedohodnou jinak.

Rozsah a četnost úklidových prací:

1 x týdně:

- úklid vstupního prostoru domu (zametení, vytření),
- úklid schodišťového prostoru, podest a mezipodest ve všech podlažích (zametení, vytření),
- úklid schodů do sklepních prostor a prostoru pod schodištěm (zametení, vytření),
- umytí a vyleštění vstupních domovních dveří a dveří ve společných prostorách domu,
- vynesení reklamních letáků,
- umytí okenních parapetů, vypínačů, otření prachu a ometání pavučin průběžně dle potřeby,
- zametení a vytření venkovní podesty u předního vstupu.

1 x měsíčně:

- zametení a vytření sklepních prostor,
- umytí schodišťových madel a zábradlí,
- umytí schránek a zvonkového tabla.

1 x za tři měsíce:

- umytí hydrantových skříněk,
- umytí sklepních dveří (ve společných prostorách domu).

2 x ročně:

- umytí osvětlovacích těles ve společných prostorách bytového domu a sklepních prostorách,
- umytí schodišťových oken,
- umytí sklepních oken.

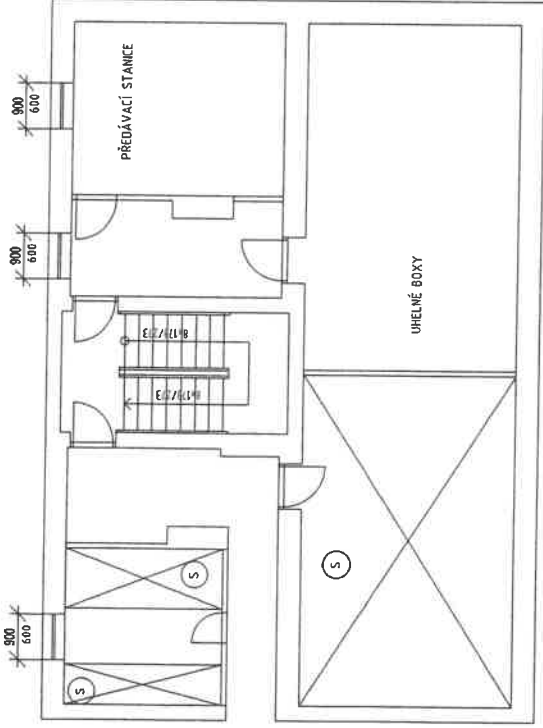
Výměry objektu:

Vnitřní prostor		
prostor	výměra	jednotka
Schodiště	35,26	m ²
Podesty	30,8	m ²
Sklepní prostory	21,74	m ²
Dveře sklepní	4	ks
Dveře vstupní – část. prosklené	1ks, 3,8 m ²	ks, m ²
Dveře vnitřní plné	2	ks
Okna + parapety	7,68	m ²
Okna sklepní + parapet	2,52	m ²

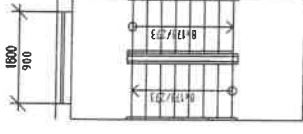
Osvětlovací tělesa	15	ks
Rohož	0,6	m2
Hydrantové skříně	1	ks
Listovní schránky	0,86	m2

Součástí přílohy je půdorys bytového domu.

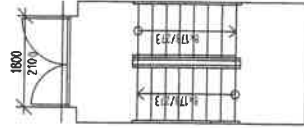
SUTERÉN



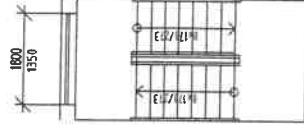
2.NP



1.NP



3-4.NP



Ⓢ SKLEPNÍ BOXY

VYMĚŘENÍ SPOLEČNÝCH PROSTOR BYTOVÝCH DOMŮ V MAJETKU SMO,
SVĚŘENÝCH MĚSTSKÉMU OBVODU OSTRAVA-JIH PRO ZAJIŠTĚNÍ ÚKLIDU

INVESTOR	Statutární město Ostrava - Městský obvod Ostrava - Jih	ČOS exim s.r.o. Alešova 26 370 01 České Budějovice
VEDOUČÍ PROJEKTU	Ing. Lenka Jakšová	FORMÁT: 2 x A4
NÁZEV VÝKRESU	ČUJKOVOVA 17	DATA: 11 / 2017
		MĚŘITKO: 1 : 100
		Č.V.: 19

Příloha č. 1. Dílčí část 9.4 - Bytový dům Čujkovova 1715/23 Ostrava-Zábřeh

Zhotovitel se zavazuje provádět pro Objednatele za úplaty úklidové služby ve společných prostorách bytového domu s č. p. 1715 na ulici Čujkovova č. or. 23 v Ostravě –Zábřehu, stojící na pozemku parc. č. st. 2077, v k.ú. Zábřeh nad Odrou, ve kterém se nachází 6 nadzemních podlaží s 96 bytovými jednotkami a 1 podzemní podlaží.

Den provádění úklidu oznámí zhotovitel písemně objednateli před zahájením prací. V případě změny dne konání úklidu v průběhu provádění prací je zhotovitel povinen toto písemně oznámit objednateli 30 kalendářních dnů předem, pokud se smluvní strany nedohodnou jinak.

Rozsah a četnost úklidových prací:

denně:

- úklid vstupní haly (zametení, vytření),
- úklid výtahové kabiny (zametení, vytření, omytí stěn výtahu, vyleštění zrcadla),
- umytí a vyleštění vstupních domovních dveří,
- umytí výtahových dveří.

2 x týdně:

- umytí a vyleštění dveří ve společných prostorách domu,
- úklid chodeb, schodišťového prostoru, podest, mezipodest, balkonů ve všech podlažích (zametení, vytření),
- vynesení reklamních letáků,
- vyčištění rohože u vstupu,
- zametení a vytření venkovní podesty, schodů u předního a zadního vstupu
- umytí okenních parapetů, vypínačů a ometání pavučin průběžně dle potřeby.

1 x měsíčně:

- zametení a vytření sklepních prostor, sušárny, kolárny,
- zametení venkovní rampy do sklepa,
- umytí schodišťových madel a zábradlí,
- umytí schránek a zvonkového tabla,
- umytí otopných těles.

1 x za tři měsíce:

- umytí hydrantových skříněk,
- umytí sklepních dveří, mříží (ve společných prostorách domu).

2 x ročně:

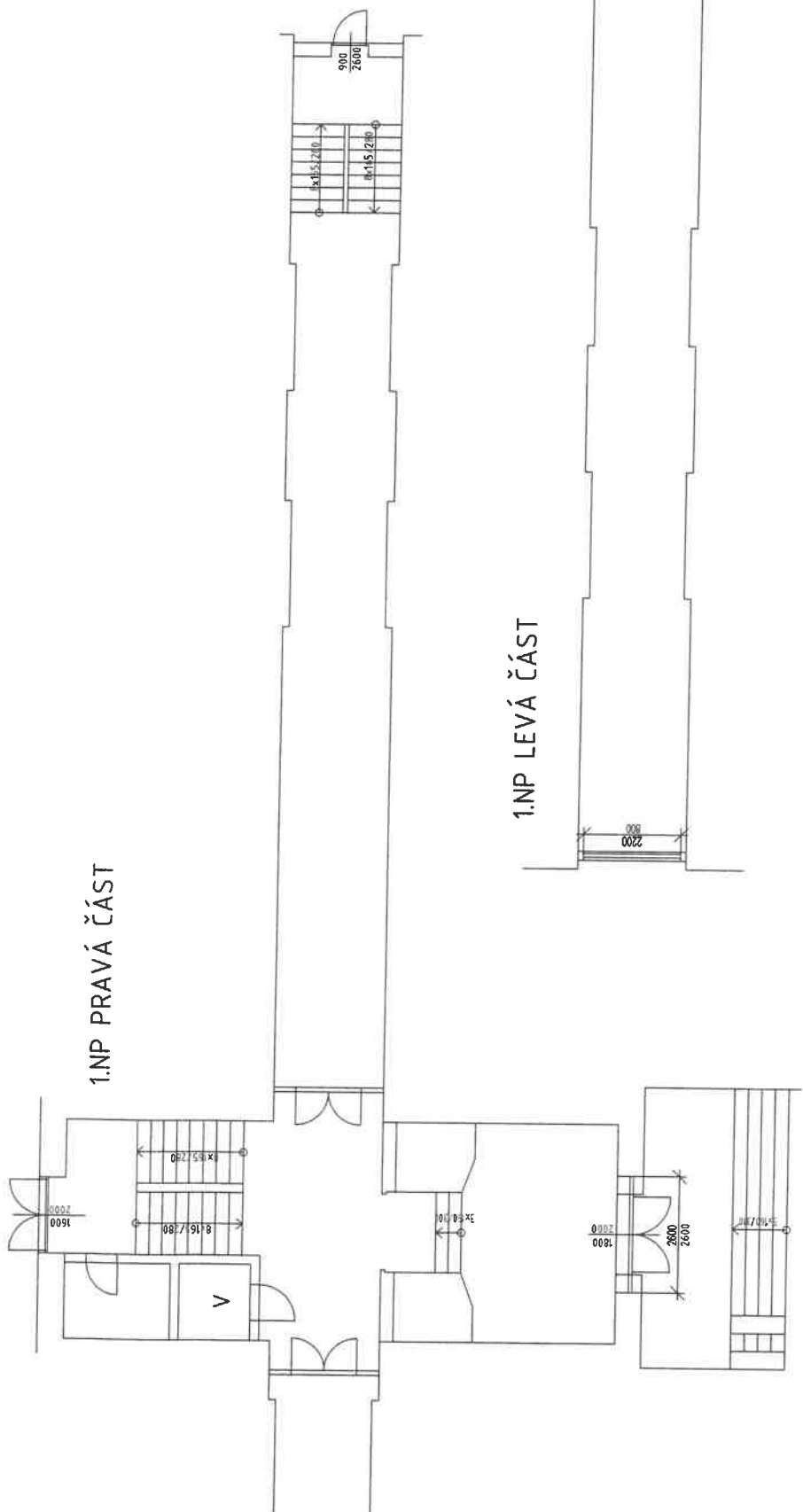
- umytí osvětlovacích těles ve společných prostorách bytového domu a sklepních prostorách,
- umytí oken ve společných prostorách domu,
- umytí sklepních oken.

Výměry objektu:

Venkovní prostor		
prostor	výměra	jednotka
Podesta	20,81	m ²
Schodiště	13,15	m ²

Rampa do sklepa	14,54	m2
Vnitřní prostor		
prostor	výměra	jednotka
Schodiště	109,41	m2
Podesty	59,08	m2
Chodby	714,22	m2
Sklepní prostory	196,45	m2
Společný balkon	21,25	m2
Dveře balkonové	7	m2
Dveře sklepní	13	ks
Dveře vstupní – plné	2ks,3,2 m2	ks, m2
Dveře vstupní – část. prosklené	3ks,9,14 m2	ks, m2
Dveře vnitřní prosklené	17	ks
Mříže dveřní vnitřní	2	ks
Skleněné stěny	111,65	m2
Okna + parapety	52,86	m2
Okna sklepní + parapet	23,2	m2
Výtah	1 ks, 1,44 m2	ks, m2
Dveře výtahu	7	ks
Rohož	0,27	m2
Osvětlovací tělesa	88	ks
Hydrantové skříně	23	ks
Listovní schránky	10	m2
Sušárna	149,47	m2
Kolárna	54,16	m2

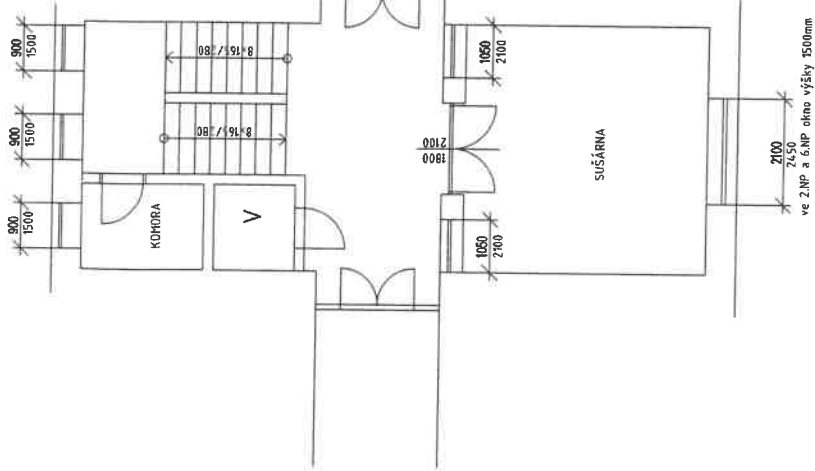
Součástí přílohy je půdorys bytového domu.



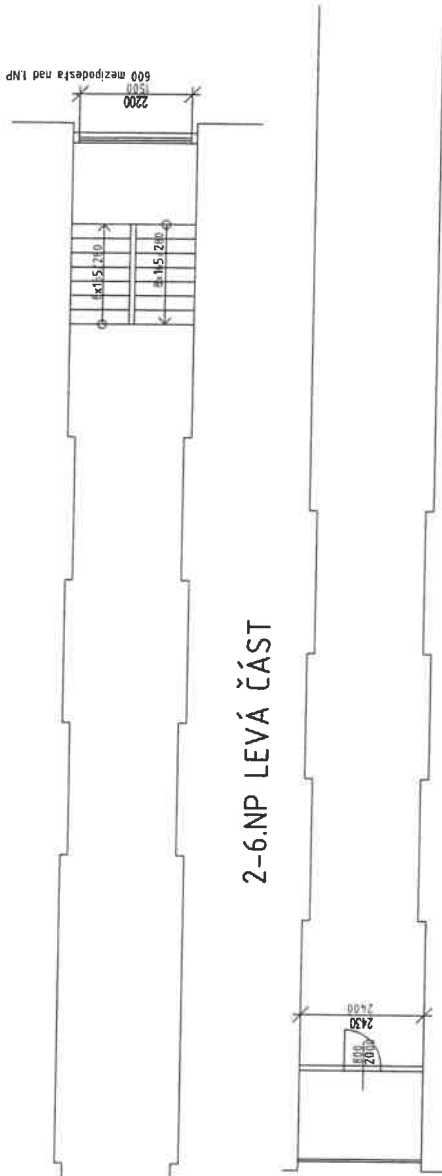
5 SKLEPNÍ ROXY

VYMĚŘENÍ SPOLEČNÝCH PROSTOR BYTOVÝCH DOMŮ V MAJETKU SMO, SVĚŘENÝCH MĚSTSKÉMU OBVODU OSTRAVA-JIH PRO ZAJIŠTĚNÍ ÚKLIDU		ČOS exist. s.r.o. Alešova 26 370 01 České Budějovice	
		INVESTOR Statutární město Ostrava - Městský obvod Ostrava - Jih	FORMÁT: 2 x A4
VEDOUcí PROJEKTU Ing. Lenka Jalkšová		DATUM: 11 / 2017	MĚŘÍTKO: 1 : 100
NÁZEV VÝKRESU <h1 style="text-align: center;">ČUJKOVOVA 23</h1>		Č.V.: 20c	

2-6.NP PRAVÁ ČÁST



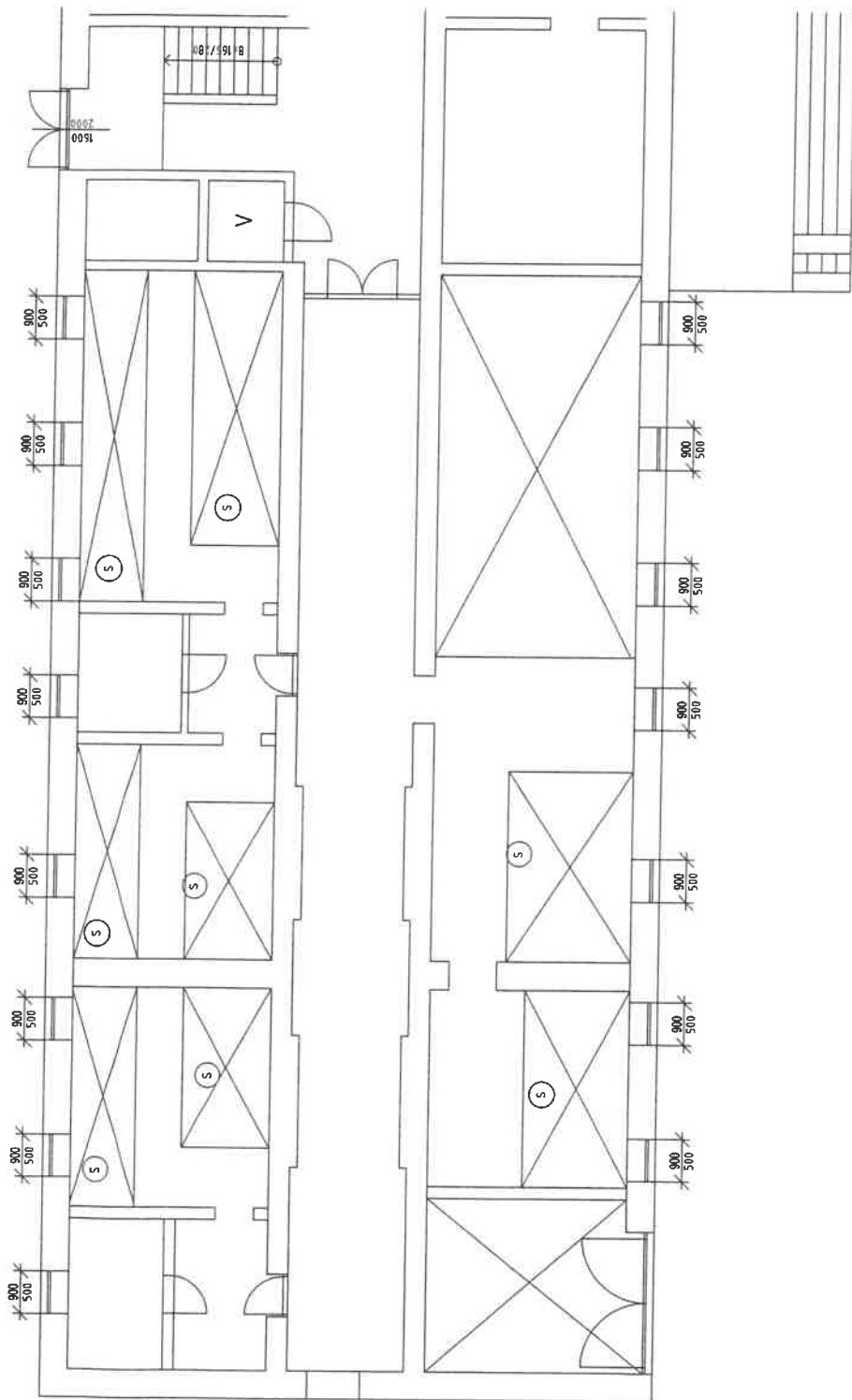
2-6.NP LEVÁ ČÁST



SKLEPNÍ BOXY

VYMĚŘENÍ SPOLEČNÝCH PROSTOR BYTOVÝCH DOMŮ V MAJETKU SMO, SVĚŘENÝCH MĚSTSKÉMU OBVODU OSTRAVA-JIH PRO ZAJIŠTĚNÍ ÚKLIDU

INVESTOR	Státutární město Ostrava - Městský obvod Ostrava - Jih	ČOS exim s.r.o Alešova 26 370 01 České Budějovice
VEDOUcí PROJEKTU	Ing. Lenka Jankšová	FORMAT: 2 x A4
NÁZEV VÝKRESU		DATA: 11 / 2017
		MĚŘÍTKO: 1 : 100
		Č.Y.: 20d
ČUJKOVÁ 23		

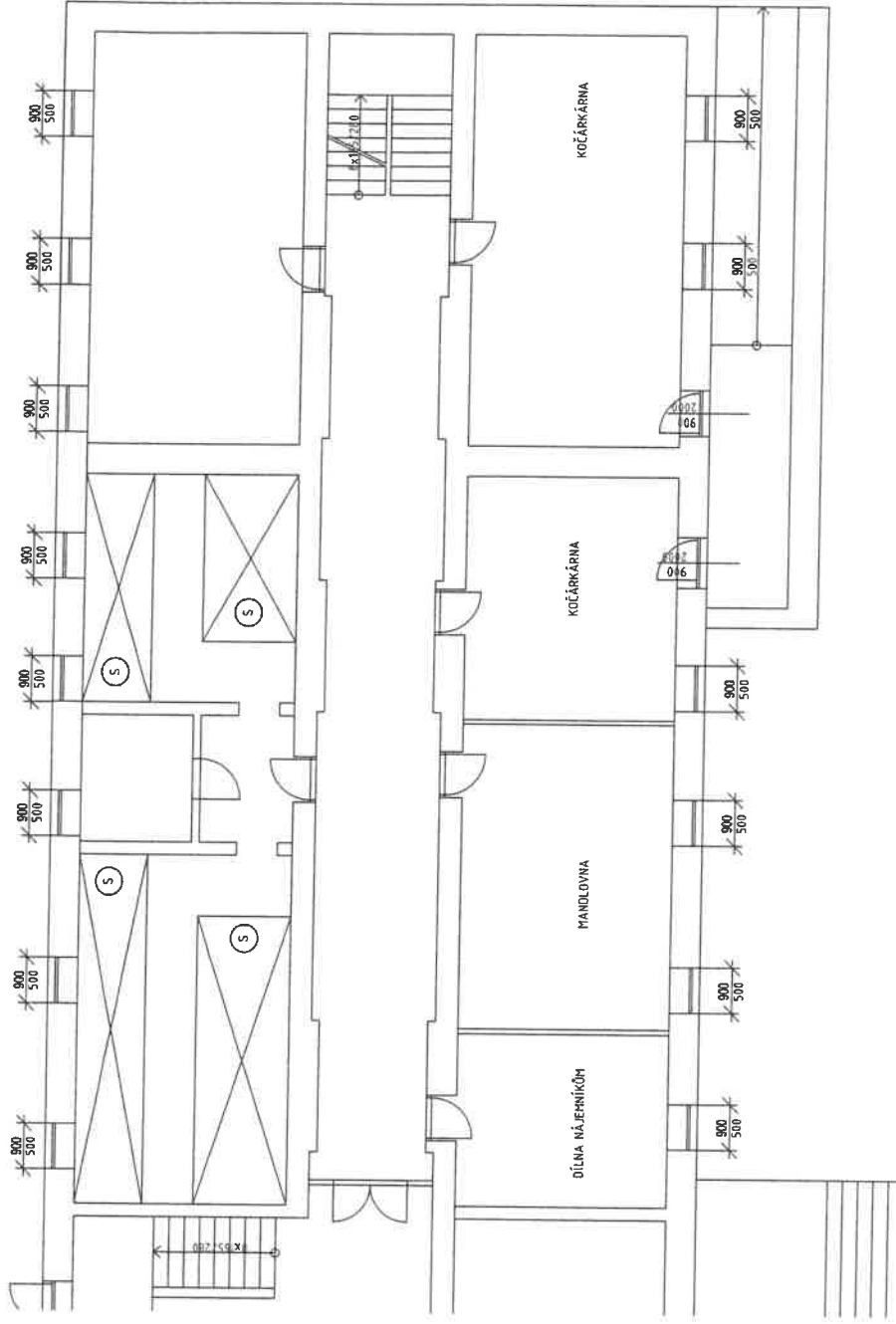


Ⓢ SKLEPNÍ BOXY

VYMĚŘENÍ SPOLEČNÝCH PROSTOR BYTOVÝCH DOMŮ V MAJETKU SMO, SVĚŘENÝCH MĚSTSKÉMU OBVODU OSTRAVA-JIH PRO ZAJIŠTĚNÍ ÚKLIDU

INVESTOR	Statutární město Ostrava - Městský obvod Ostrava - Jih	ČOS exim s.r.o. Alešova 26 370 01 České Budějovice
VEDOUcí PROJEKTU	Ing. Lenka Jakšová	FORMAT: 2 x A4
NÁZEV VÝKRESU	ČUJKOVOVA 23	DATUM: 11 / 2017
		MĚŘITKO: 1 : 100
		C.V.: 20b

SUTERÉN PRAVÁ ČÁST



Ⓢ SKLEPNÍ BOXY

VYMĚŘENÍ SPOLEČNÝCH PROSTOR BYTOVÝCH DOMŮ V MAJETKU SMO, SVĚŘENÝCH MĚSTSKÉMU OBVODU OSTRAVA-JIH PRO ZAJIŠTĚNÍ ÚKLIDU		COS exim s.r.o. Alešova 26 370 01 České Budějovice	
INVESTOR	Statutární město Ostrava - Městský obvod Ostrava - Jih	FORMAT:	2 x A4
VEDOUcí PROJEKTU	Ing. Lenka Jakišová	DATUM:	11 / 2017
NÁZEV VÝKRESU		MĚŘITKO:	1 : 100
		C.V.:	20a
<h2>ČUJKOVOVA 23</h2>			

Příloha č. 1. Dílčí část 9.5 - Bytový dům Čujkovova 1718/29 Ostrava-Zábřeh

Zhotovitel se zavazuje provádět pro Objednatele za úplaty úklidové služby ve společných prostorách bytového domu s č. p. 1718 na ulici Čujkovova č. or. 29 v Ostravě –Zábřehu, stojící na pozemku parc. č. st. 2083, v k.ú. Zábřeh nad Odrou, ve kterém se nachází 6 nadzemních podlaží s 96 bytovými jednotkami a 1 podzemní podlaží.

Den provádění úklidu oznámí zhotovitel písemně objednateli před zahájením prací. V případě změny dne konání úklidu v průběhu provádění prací je zhotovitel povinen toto písemně oznámit objednateli 30 kalendářních dnů předem, pokud se smluvní strany nedohodnou jinak.

Rozsah a četnost úklidových prací:

denně:

- úklid vstupní haly (zametení, vytření),
- úklid výtahové kabiny (zametení, vytření, omytí stěn výtahu, vyleštění zrcadla),
- umytí a vyleštění vstupních domovních dveří,
- umytí výtahových dveří.

2 x týdně:

- umytí a vyleštění dveří ve společných prostorách domu,
- úklid chodeb, schodišťového prostoru, podest, mezipodest, balkonů ve všech podlažích (zametení, vytření),
- vynesení reklamních letáků,
- vyčištění rohože u vstupu,
- zametení a vytření venkovní podesty, schodů u předního a zadního vstupu,
- umytí okenních parapetů, vypínačů a ometání pavučin průběžně dle potřeby.

1 x měsíčně:

- zametení a vytření sklepních prostor, sušárny, kolárny,
- zametení venkovní rampy do sklepa,
- umytí schodišťových madel a zábradlí,
- umytí schránek a zvonkového tabla,
- umytí otopných těles.

1 x za tři měsíce:

- umytí hydrantových skříněk,
- umytí sklepních dveří, mříží (ve společných prostorách domu).

2 x ročně:

- umytí osvětlovacích těles ve společných prostorách bytového domu a sklepních prostorách,
- umytí oken ve společných prostorách domu,
- umytí sklepních oken.

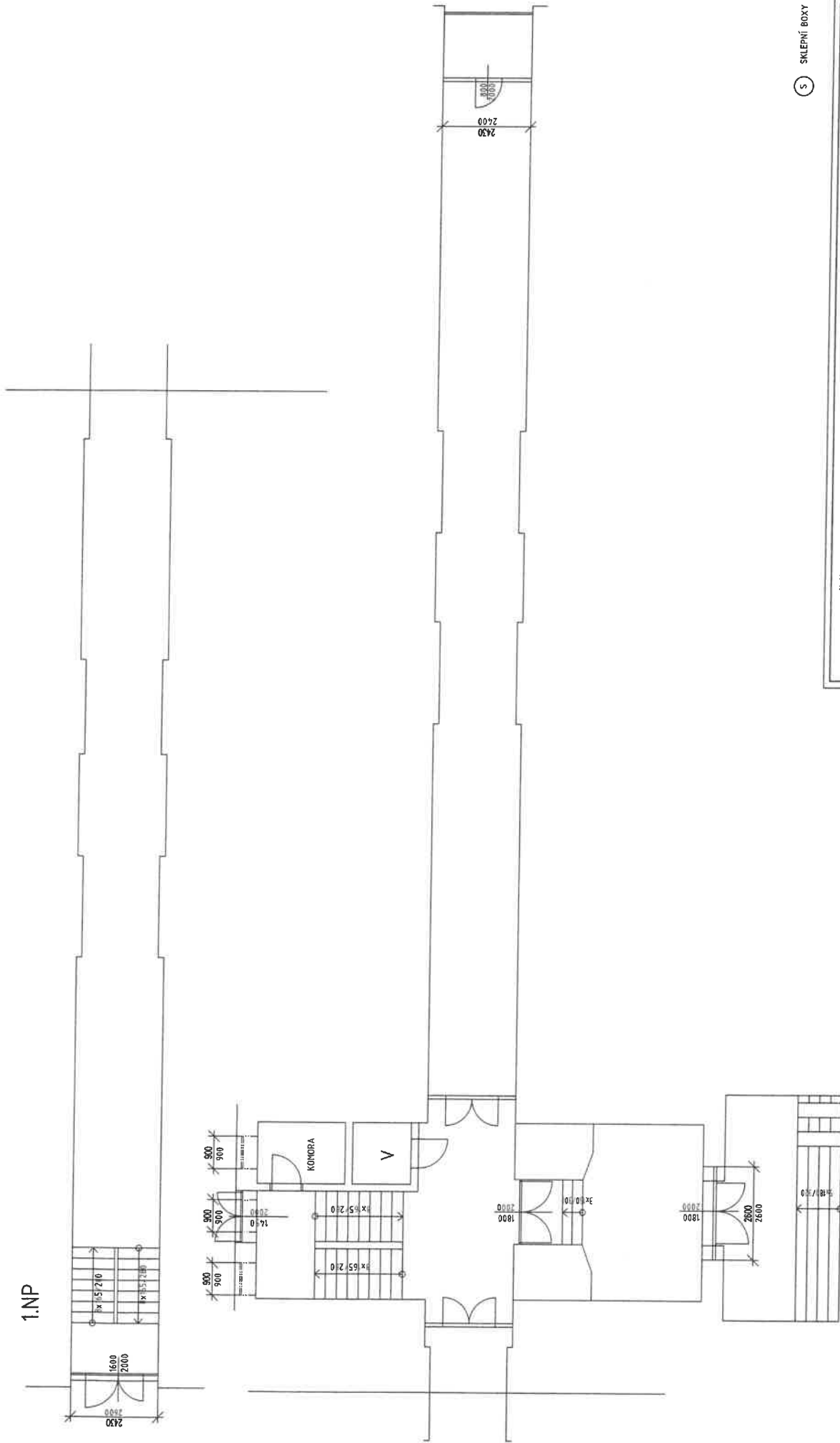
Výměry objektu:

Venkovní prostor		
prostor	výměra	jednotka
Podesta	20,81	m ²
Schodiště	13,15	m ²

Rampa do sklepa	14,54	m2
Vnitřní prostor		
prostor	výměra	jednotka
Schodiště	109,41	m2
Podesty	59,08	m2
Chodby	714,22	m2
Sklepní prostory	240,14	m2
Společný balkon	25,5	m2
Dveře balkonové	9,6	m2
Dveře sklepní	14	ks
Dveře vstupní – plné	2ks,3,2 m2	ks, m2
Dveře vstupní – část. prosklené	3ks,6,5 m2	ks, m2
Dveře vnitřní prosklené	17	ks
Mříže dveřní vnitřní	2	ks
Skleněné stěny	116,16	m2
Okna + parapety	69,59	m2
Okna sklepní + parapet	19,5	m2
Výtah	1 ks, 1,44 m2	ks, m2
Dveře výtahu	7	ks
Rohož	0,27	m2
Osvětlovací tělesa	88	ks
Hydrantové skříně	23	ks
Listovní schránky	10	m2
Sušárna	145,71	m2
Kolárna	59,89	m2

Součástí přílohy je půdorys bytového domu.

1.NP



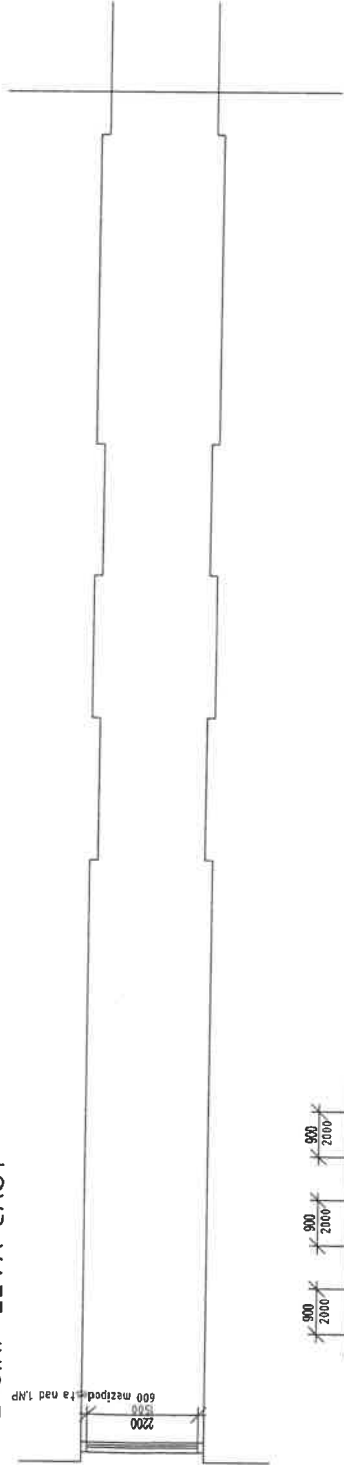
Ⓢ SKLEPNÍ BOXY

VYMĚŘENÍ SPOLEČNÝCH PROSTOR BYTOVÝCH DOMŮ V MAJETKU SMO, SVĚŘENÝCH MĚSTSKÉMU OBVODU OSTRAVA-JIH PRO ZAJIŠTĚNÍ ÚKLIDU

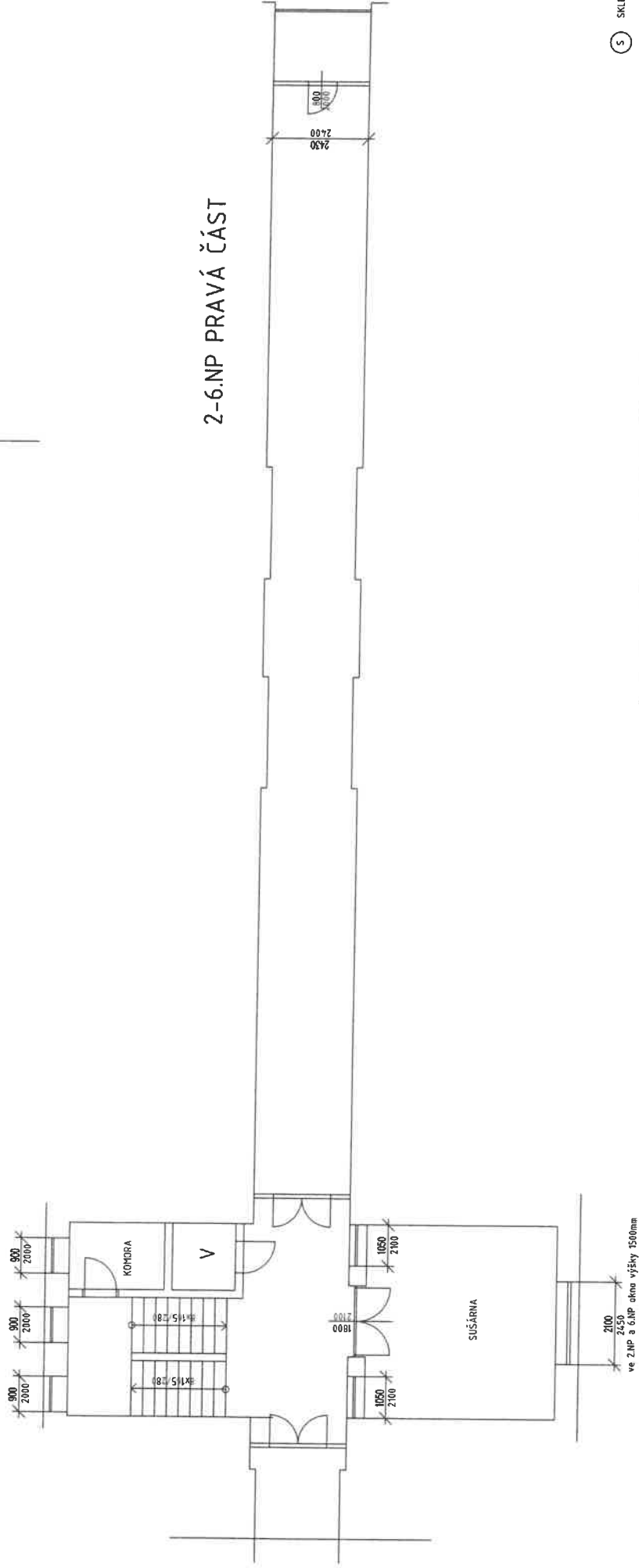
INVESTOR	Statutární město Ostrava - Městský obvod Ostrava - Jih	ČOS exim s.r.o Alešova 26 370 01 České Budějovice	FORMÁT:	2 x A4	
VEDOUcí PROJEKTU	Ing. Lenka Janková		DATEM:	11 / 2017	
NÁZEV VÝKRESU			MĚŘÍTKO:	1 : 100	
				Č.č.:	21c

ČUJKOVOVA 29

2-6.NP LEVÁ ČÁST



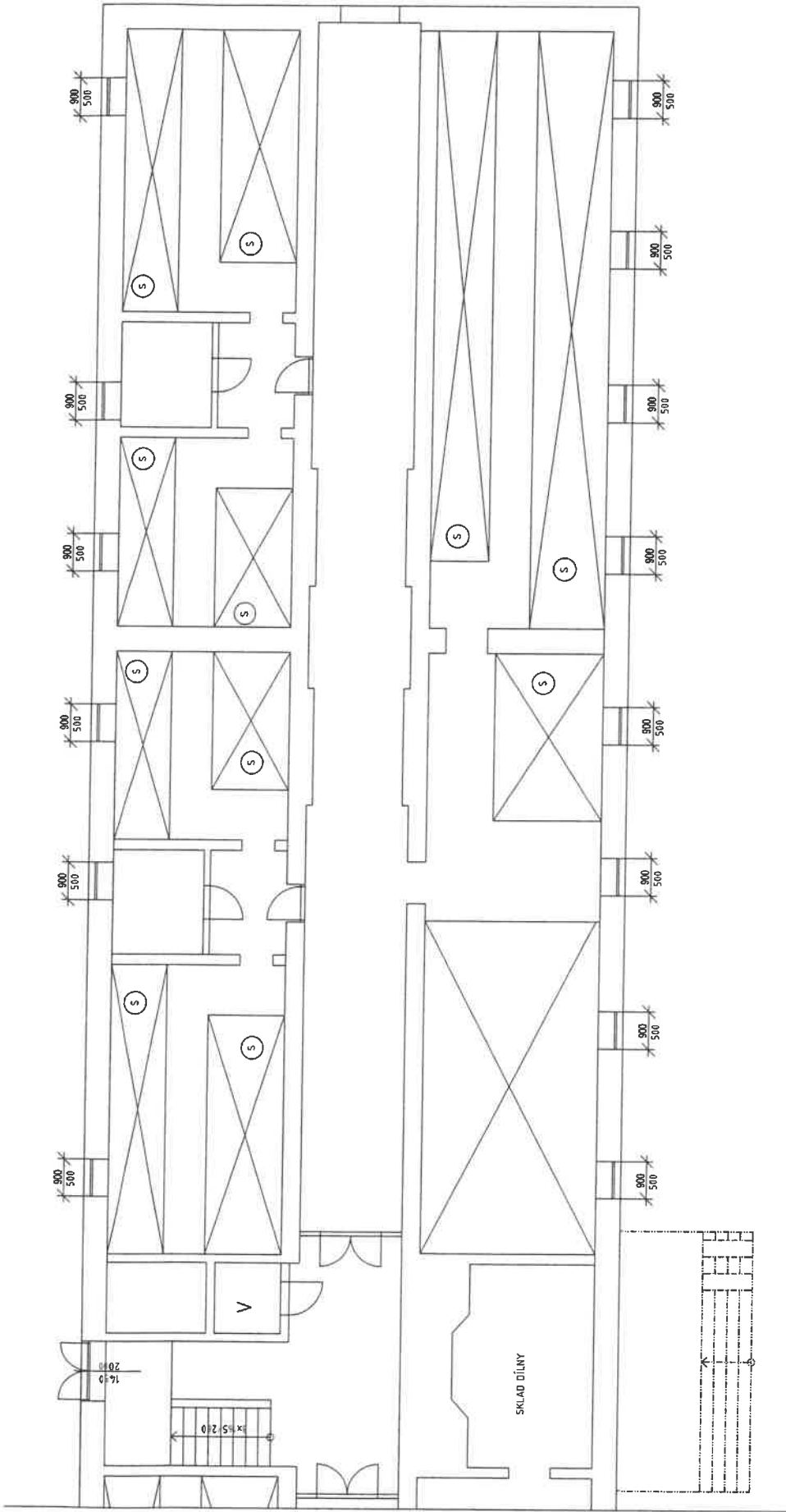
2-6.NP PRAVÁ ČÁST



SKLEPNÍ BOXY

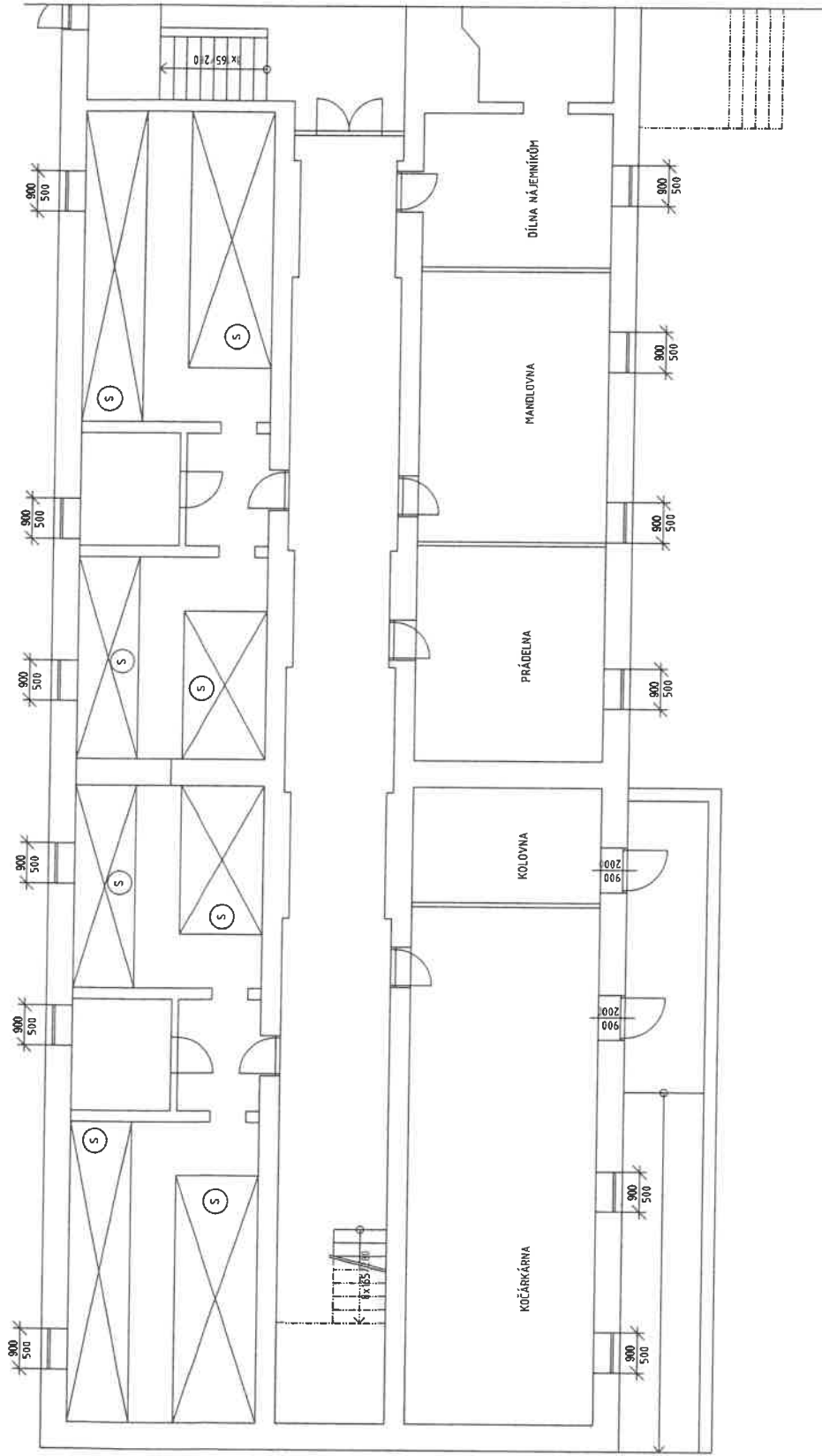
VYMĚŘENÍ SPOLEČNÝCH PROSTOR BYTOVÝCH DOMŮ V MAJETKU SMO,
SVĚŘENÝCH MĚSTSKÉMU OBVODU OSTRAVA-JIH PRO ZAJIŠTĚNÍ ÚKLIDU

INVESTOR	Statutární město Ostrava - Městský obvod Ostrava - Jih	ČOS exim s.r.o. Alešova 26 370 01 České Budějovice
VEDOUcí PROJEKTU	Ing. Lenka Jakšová	FORMAT: 2 x A4
NÁZEV VÝKRESU	ČUJKOVOVA 29	DATUM: 11 / 2017
		MĚŘÍTKO: 1 : 100
		Č.V.: 21d



Ⓢ SKLEPNÍ BOXY

VYMĚŘENÍ SPOLEČNÝCH PROSTOR BYTOVÝCH DOMŮ V MAJETKU SMO, SVĚŘENÝCH MĚSTSKÉMU OBVODU OSTRAVA-JIH PRO ZAJIŠTĚNÍ ÚKLIDU		INVESTOR	Statutární město Ostrava - Městský obvod Ostrava - Jih
		VEDOUcí PROJEKTU	Ing. Lenka Jalašová
		NÁZEV VÝKRESU	ČUJKOVOVA 29
		FORMÁT:	2 x A4
		DATAUM:	11 / 2017
		MĚŘITKO:	1 : 100
		Č.V.:	21b
		COS exim s.r.o	
		Alešova 26	
		370 01 České Budějovice	



5 SKLEPNÍ BOXY

**VYMĚŘENÍ SPOLEČNÝCH PROSTOR BYTOVÝCH DOMŮ V MAJETKU SMO,
SVĚŘENÝCH MĚSTSKÉMU OBVODU OSTRAVA-JIH PRO ZAJIŠTĚNÍ ÚKLIDU**

INVESTOR	Statutární město Ostrava - Městský obvod Ostrava - Jih	ČOS exim s.r.o Alešova 26 370 01 České Budějovice
VEDOUcí PROJEKTU	Ing. Lenka Jankšová	FORMÁT: 2 x A4
NÁZEV VÝKRESU		DATA: 11 / 2017
		MĚŘITKO: 1 : 100
		Č.V.: 21a

ČUJKOVOVA 29

Příloha č. 1. Dílčí část 9.6 - Bytový dům Čujkovova 1719/31 Ostrava-Zábřeh

Zhotovitel se zavazuje provádět pro Objednatele za úplatu úklidové služby ve společných prostorách bytového domu s č. p. 1719 na ulici Čujkovova č. or. 31 v Ostravě –Zábřehu, stojící na pozemku parc. č. st. 2184, v k.ú. Zábřeh nad Odrou, ve kterém se nachází 6 nadzemních podlaží s 93 bytovými jednotkami a 1 podzemní podlaží.

Den provádění úklidu oznámí zhotovitel písemně objednateli před zahájením prací. V případě změny dne konání úklidu v průběhu provádění prací je zhotovitel povinen toto písemně oznámit objednateli 30 kalendářních dnů předem, pokud se smluvní strany nedohodnou jinak.

Rozsah a četnost úklidových prací:

denně:

- úklid vstupní haly (zametení, vytření),
- úklid výtahové kabiny (zametení, vytření, omytí stěn výtahu, vyleštění zrcadla),
- umytí a vyleštění vstupních domovních dveří,
- umytí výtahových dveří.

2 x týdně:

- umytí a vyleštění dveří ve společných prostorách domu,
- úklid chodeb, schodišťového prostoru, podest, mezipodest, balkonů ve všech podlažích (zametení, vytření),
- vynesení reklamních letáků,
- vyčištění rohože u vstupu,
- zametení před vstupem,
- umytí okenních parapetů, vypínačů a ometání pavučin průběžně dle potřeby.

1 x měsíčně:

- zametení a vytření sklepních prostor, sušárny, kolárny,
- zametení venkovní rampy do sklepa,
- umytí schodišťových madel a zábradlí,
- umytí schránek a zvonkového tabla,
- umytí otopných těles.

1 x za tři měsíce:

- umytí hydrantových skříněk,
- umytí sklepních dveří, mříží (ve společných prostorách domu).

2 x ročně:

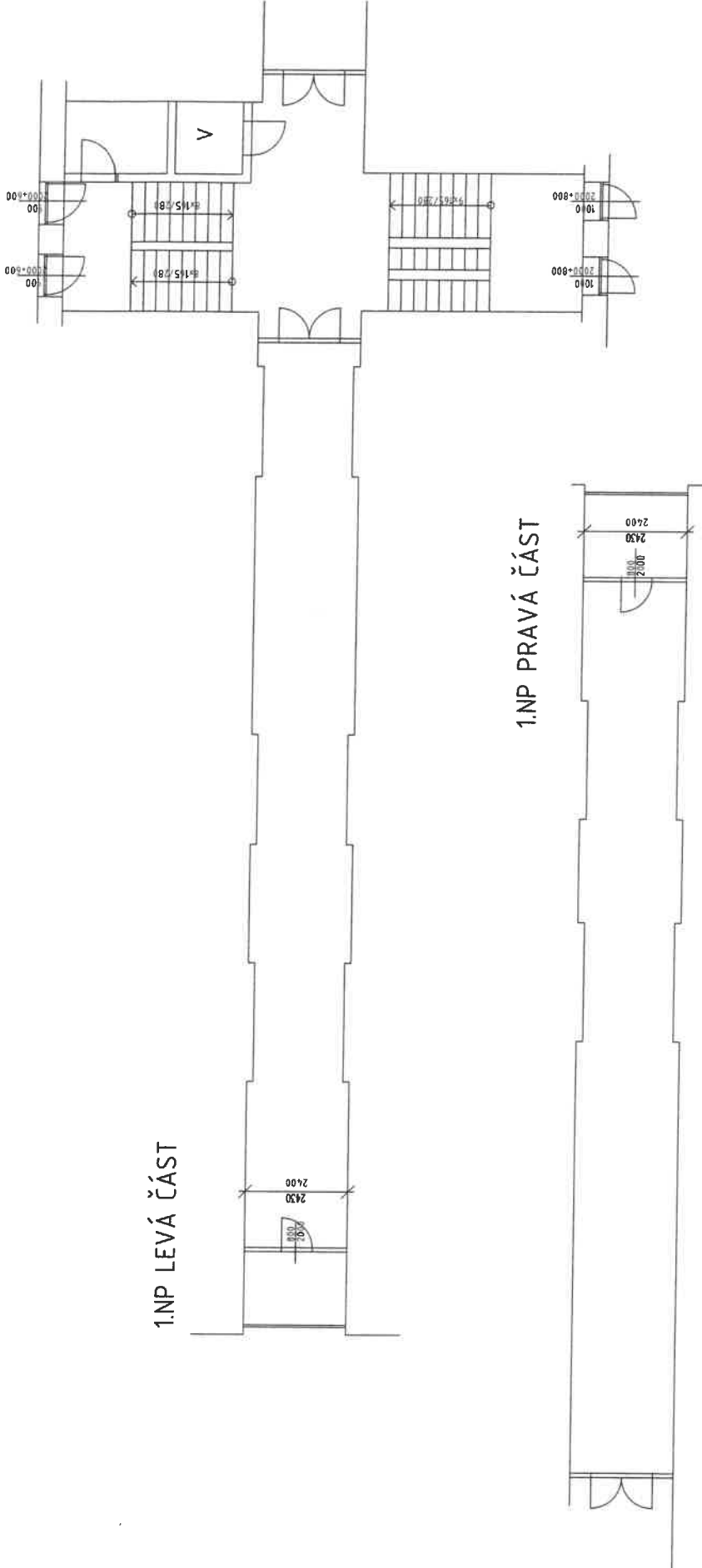
- umytí osvětlovacích těles ve společných prostorách bytového domu a sklepních prostorách,
- umytí oken ve společných prostorách domu,
- umytí sklepních oken.

Výměry objektu:

Venkovní prostor		
prostor	výměra	jednotka
Rampa do sklepa	14,54	m2
Vnitřní prostor		

prostor	výměra	jednotka
Schodiště	113,26	m2
Podesty	33,6	m2
Chodby	727,16	m2
Sklepní prostory	264,54	m2
Společný balkon	52,44	m2
Dveře balkonové	19,2	m2
Dveře sklepní	14	ks
Dveře vstupní – část. prosklené	4ks,10,28 m2	ks, m2
Dveře vnitřní prosklené	18	ks
Mříže dveřní vnitřní	2	ks
Skleněné stěny	56,65	m2
Okna + parapety	66	m2
Okna sklepní + parapet	24,9	m2
Výtah	1 ks, 1,44 m2	ks, m2
Dveře výtahu	7	ks
Rohož	0,27	m2
Osvětlovací tělesa	88	ks
Hydrantové skříně	23	ks
Listovní schránky	10	m2
Sušárna	163,06	m2
Kolárna	34,02	m2

Součástí přílohy je půdorys bytového domu.



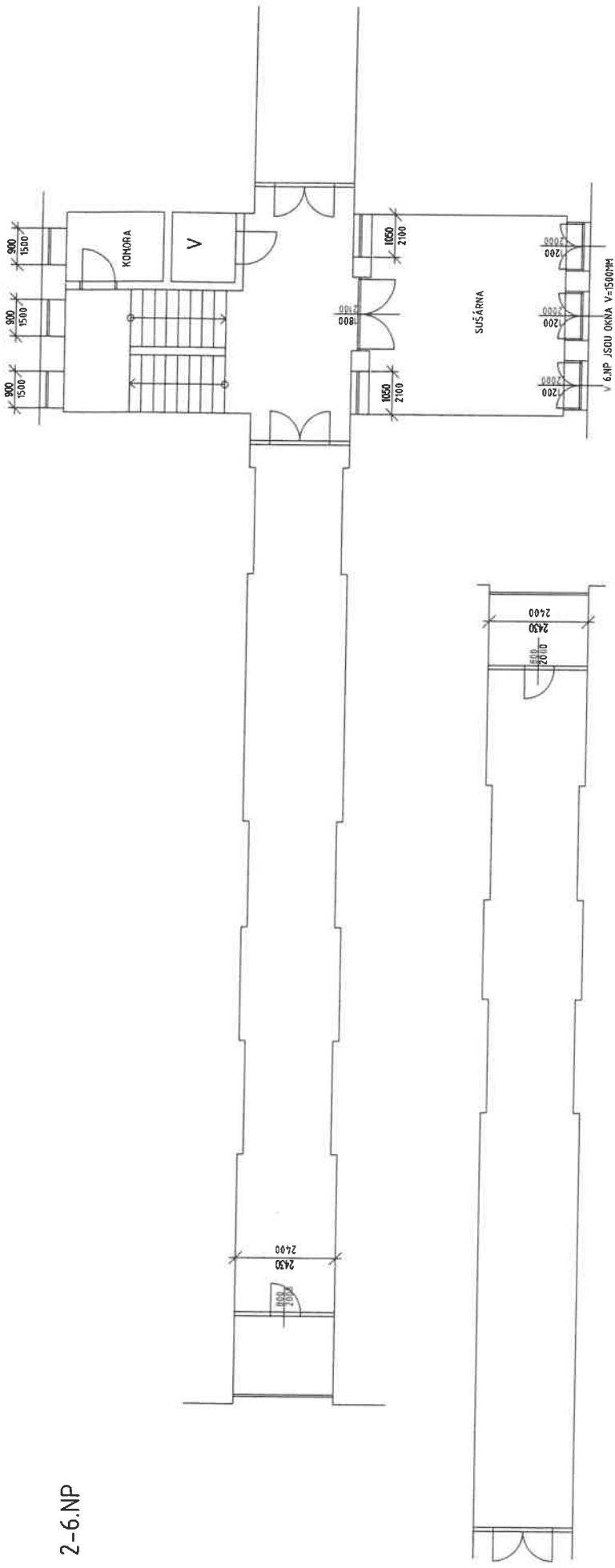
1.NP LEVÁ ČÁST

1.NP PRAVÁ ČÁST

SKLEPNÍ BOXY

VYMĚŘENÍ SPOLEČNÝCH PROSTOR BYTOVÝCH DOMŮ V MAJETKU SMO, SVĚŘENÝCH MĚSTSKÉMU OBVODU OSTRAVA-JIH PRO ZAJIŠTĚNÍ ÚKLIDU	
INVESTOR	ČOS exim s.r.o. Alešova 26 370 01 České Budějovice
VEDOUcí PROJEKTU	Ing. Lenka Janková
NÁZEV VÝKRESU	ČUJKOVOVA 31
FORMAT:	2 x A4
DATAUM:	11 / 2017
MĚRITKO:	1 : 100
Č.V.:	22c

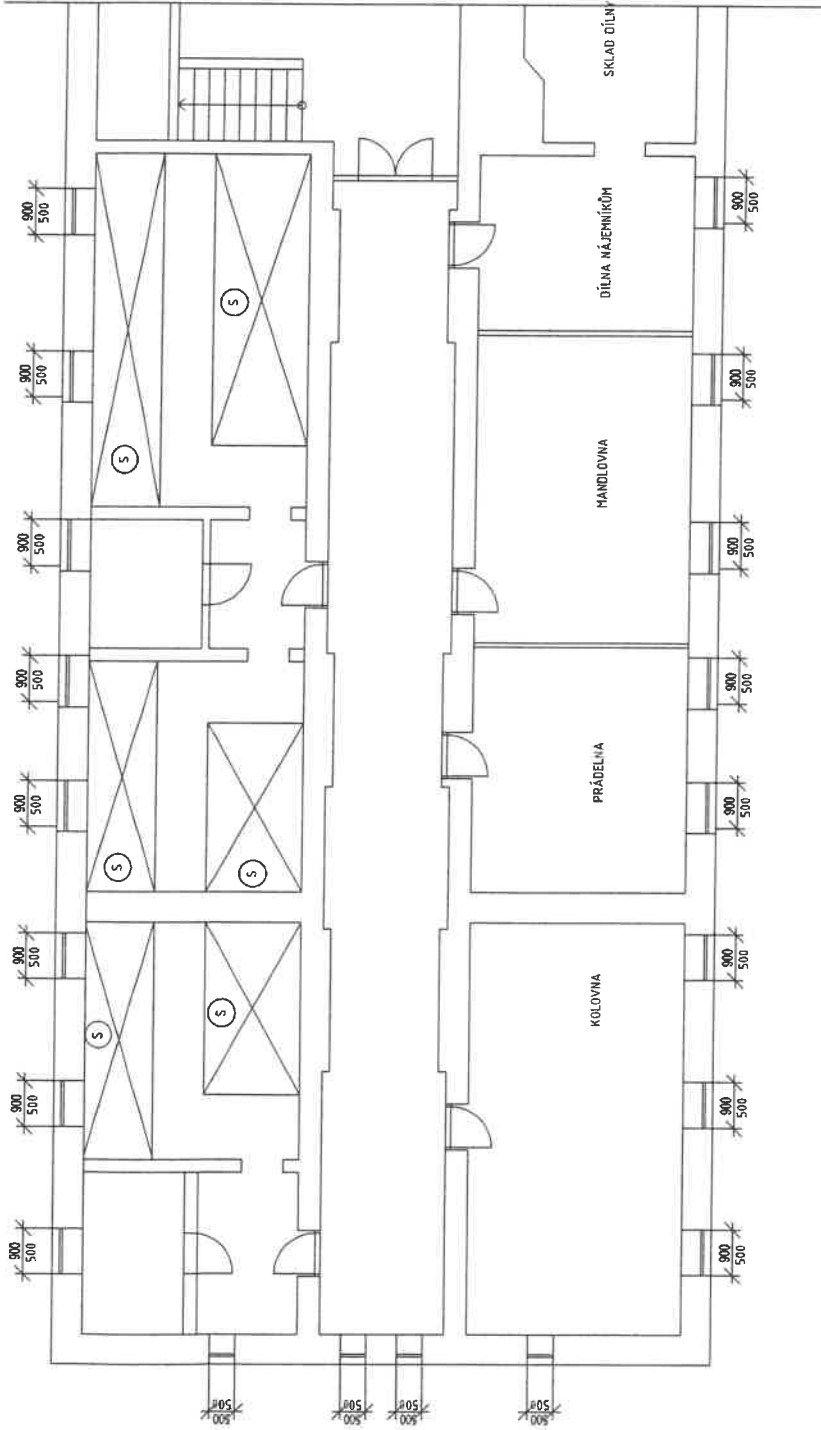
2-6.NP



SKLEPNÍ BOXY

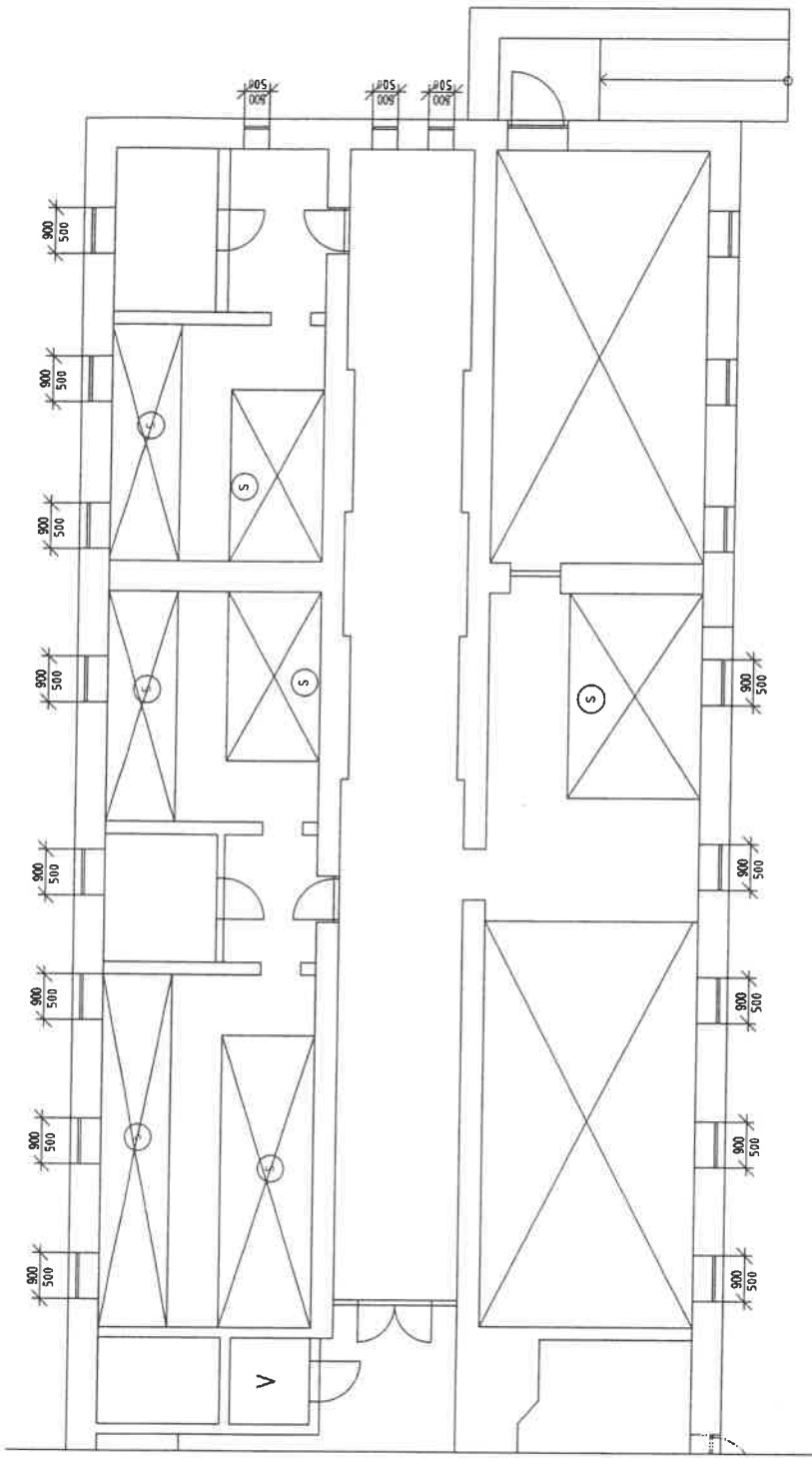
VYMĚŘENÍ SPOLEČNÝCH PROSTOR BYTOVÝCH DOMŮ V MAJETKU SMO,
SVĚŘENÝCH MĚSTSKÉMU OBVODU OSTRAVA-JIH PRO ZAJIŠTĚNÍ ÚKLIDU

INVESTOR	Statutární město Ostrava - Městský obvod Ostrava - Jih	ČOS exim s.r.o. Alešova 26 370 01 České Budějovice
VEDOUcí PROJEKTU	Ing. Lenka Janková	FORMÁT: 2 x A4
NÁZEV VÝKRESU	ČUJKOVOVA 31	DATA: 11 / 2017
		MĚŘÍTKO: 1 : 100
		Č.V.: 22d



Ⓢ SKLEPNÍ BOXY

INVESTOR		Státní město Ostrava – Městský obvod Ostrava - Jih	
VEDOUcí PROJEKTU	Ing. Lenka Jakšová	STUPEŇ PROJEKTU	
VYPRACOVAV	Ing. Lenka Jakšová		
STAVEBNÍ OBJEKT	Čujkova 31	AUTORIZAČNÍ RAZÍTKO	
DÍL DOKUMENTACE	Půdorysův společných prostor		
NÁZEV VÝKRESU			
		<p>ČUJKOVA 31</p>	
		<p>VYMĚŘENÍ SPOLEČNÝCH PROSTOR BYTOVÝCH DOMŮ V MAJETKU SMO, SVĚŘENÝCH MĚSTSKÉMU OBVODU OSTRAVA-JIH PRO ZAJIŠTĚNÍ ÚKLIDU</p>	
		<p>ČOS exim s.r.o Alešova 26 370 01 České Budějovice</p>	
FORMÁT:	2 x A4		
DATAK:	11 / 2017		
MĚRITKO:	1 : 100		
č.v.:	22a		



5 SKLEPNÍ BOXY

VYMĚŘENÍ SPOLEČNÝCH PROSTOR BYTOVÝCH DOMŮ V MAJETKU SMO, SVĚŘENÝCH MĚSTSKÉMU OBVODU OSTRAVA-JIH PRO ZAJIŠTĚNÍ ÚKLIDU	
INVESTOR	OS exim s.r.o. Alešova 26 370 01 České Budějovice
VEDOUcí PROJEKTU	Ing. Lenka Jačšová
NAZEV VÝKRESU	ČUJKOVOVA 31
STATUTÁRNÍ MĚSTO OSTRAVA - MĚSTSKÝ OBVOD OSTRAVA - JIH	
FORMÁT:	2 x A4
DATUM:	11 / 2017
MĚŘÍTKO:	1 : 100
Č.V.:	22b

Příloha č. 1. Dílčí část 9.7 - Bytový dům Čujkovova 1737/32 Ostrava-Zábřeh

Zhotovitel se zavazuje provádět pro Objednatel za úplaty úklidové služby ve společných prostorách bytového domu s č. p. 1737 na ulici Čujkovova č. or. 32 v Ostravě –Zábřehu, stojící na pozemku parc. č. st. 2076, v k.ú. Zábřeh nad Odrou, ve kterém se nachází 6 nadzemních podlaží s 96 bytovými jednotkami a 1 podzemní podlaží.

Den provádění úklidu oznámí zhotovitel písemně objednateli před zahájením prací. V případě změny dne konání úklidu v průběhu provádění prací je zhotovitel povinen toto písemně oznámit objednateli 30 kalendářních dnů předem, pokud se smluvní strany nedohodnou jinak.

Rozsah a četnost úklidových prací:

denně:

- úklid vstupní haly (zametení, vytření),
- úklid výtahové kabiny (zametení, vytření, omytí stěn výtahu, vyleštění zrcadla),
- umytí a vyleštění vstupních domovních dveří,
- umytí výtahových dveří.

2 x týdně:

- umytí a vyleštění dveří ve společných prostorách domu,
- úklid chodeb, schodišťového prostoru, podest, mezipodest, balkonů ve všech podlažích (zametení, vytření),
- vynesení reklamních letáků,
- vyčištění rohože u vstupu,
- zametení a vytření venkovní podesty, schodů u předního a zadního vstupu,
- umytí okenních parapetů, vypínačů a ometání pavučin průběžně dle potřeby.

1 x měsíčně:

- zametení a vytření sklepních prostor, sušárny, kolárny,
- zametení venkovní rampy do sklepa,
- umytí schodišťových madel a zábradlí,
- umytí schránek a zvonkového tabla,
- umytí otopných těles.

1 x za tři měsíce:

- umytí hydrantových skříněk,
- umytí sklepních dveří, mříží (ve společných prostorách domu).

2 x ročně:

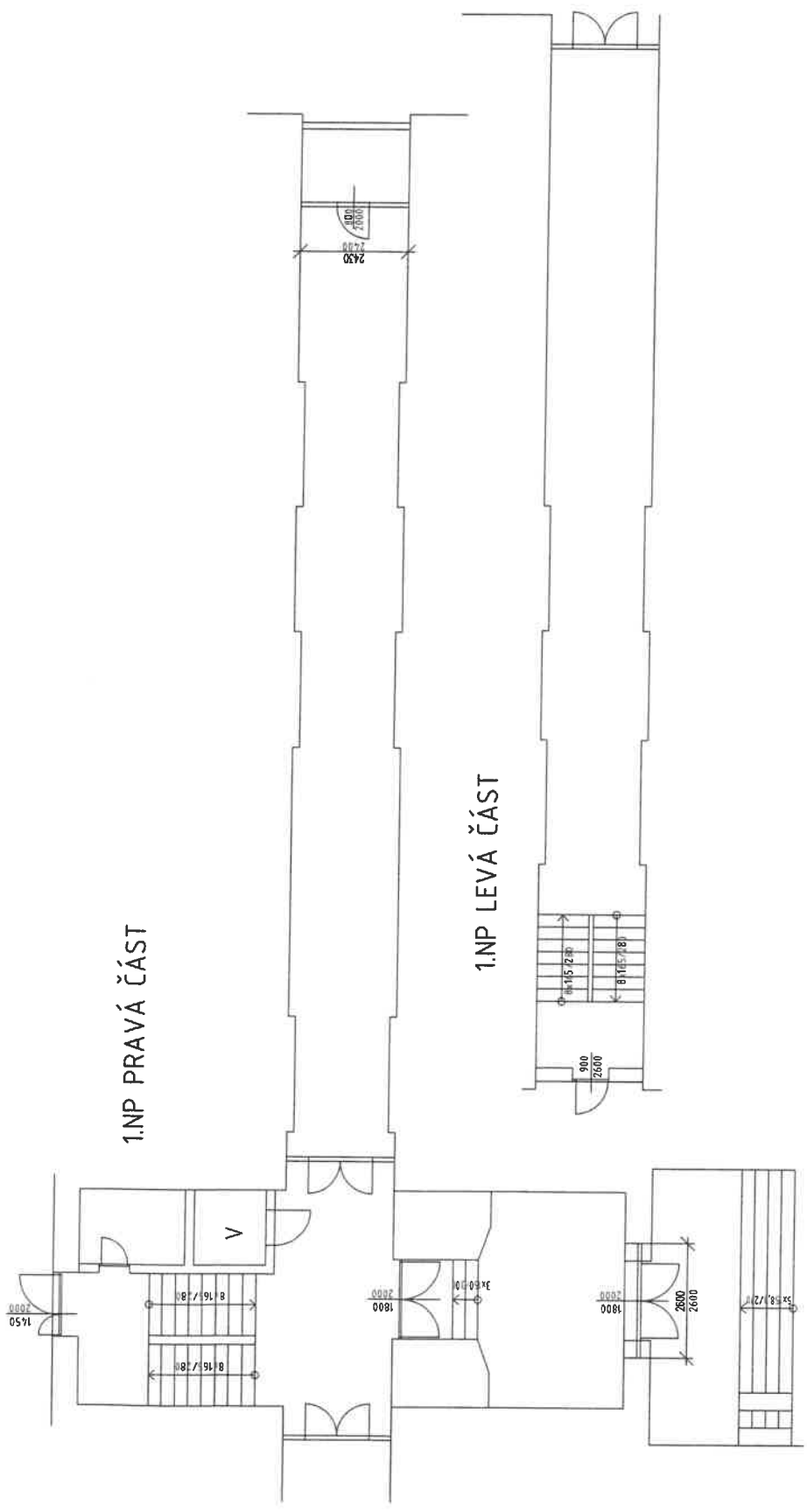
- umytí osvětlovacích těles ve společných prostorách bytového domu a sklepních prostorách,
- umytí oken ve společných prostorách domu,
- umytí sklepních oken.

Výměry objektu:

Venkovní prostor		
prostor	výměra	jednotka
Podesta	20,81	m2
Schodiště	13,15	m2

Rampa do sklepa	14,54	m2
Vnitřní prostor		
prostor	výměra	jednotka
Schodiště	109,41	m2
Podesty	59,08	m2
Chodby	714,22	m2
Sklepní prostory	175,14	m2
Společný balkon	23,88	m2
Dveře balkonové	9,6	m2
Dveře sklepní	13	ks
Dveře vstupní – plné	2ks,3,2 m2	ks, m2
Dveře vstupní – část. prosklené	3ks,8,8 m2	ks, m2
Dveře vnitřní prosklené	18	ks
Mříže dveřní vnitřní	2	ks
Skleněné stěny	47,16	m2
Okna + parapety	64,57	m2
Okna sklepní + parapet	20,25	m2
Výtah	1 ks, 1,44 m2	ks, m2
Dveře výtahu	7	ks
Rohož	0,27	m2
Osvětlovací tělesa	88	ks
Hydrantové skříně	23	ks
Listovní schránky	10	m2
Sušárna	176,92	m2
Kolárna	54,18	m2

Součástí přílohy je půdorys bytového domu.

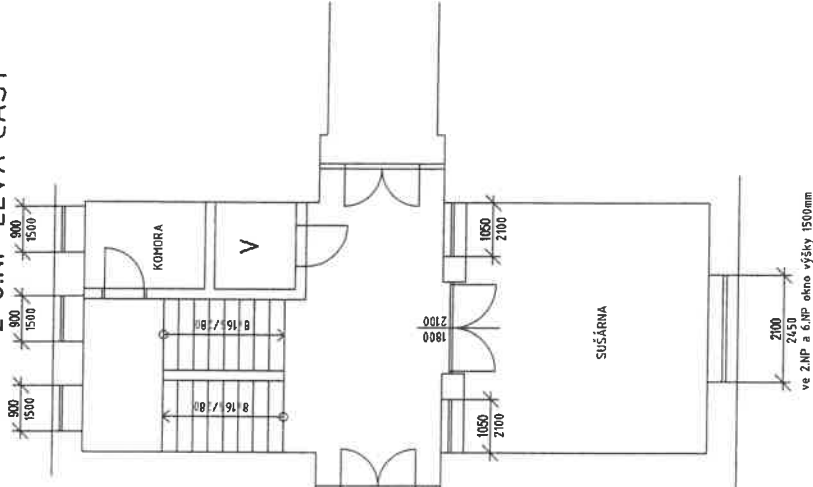


SKLEPNÍ BUXY

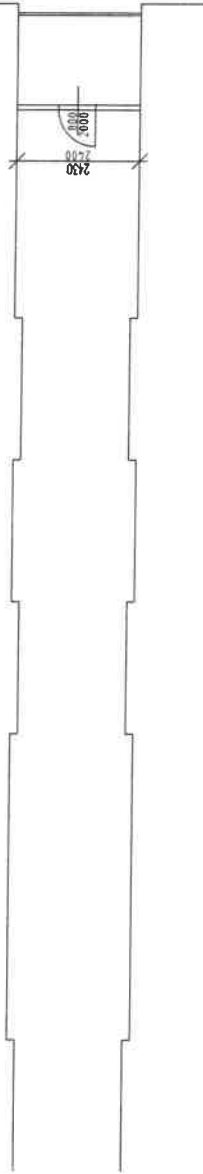
VYMĚŘENÍ SPOLEČNÝCH PROSTOR BYTOVÝCH DOMŮ V MAJETKU SMO,
SVĚŘENÝCH MĚSTSKÉMU OBVODU OSTRAVA-JIH PRO ZAJIŠTĚNÍ ÚKLIDU

INVESTOR	Statutární město Ostrava - Městský obvod Ostrava - Jih	ČOS exim s.r.o. Alešova 26 370 01 České Budějovice
VEDOUcí PROJEKTU	Ing. Lenka Jakšová	FORMÁT: 2 x A4
NÁZEV VÝKRESU	ČUJKOVOVA 32	DATUM: 11 / 2017
		MĚŘÍTKO: 1 : 100
		Č.V.: 23c

2-6.NP LEVÁ ČÁST



2-6.NP PRAVÁ ČÁST

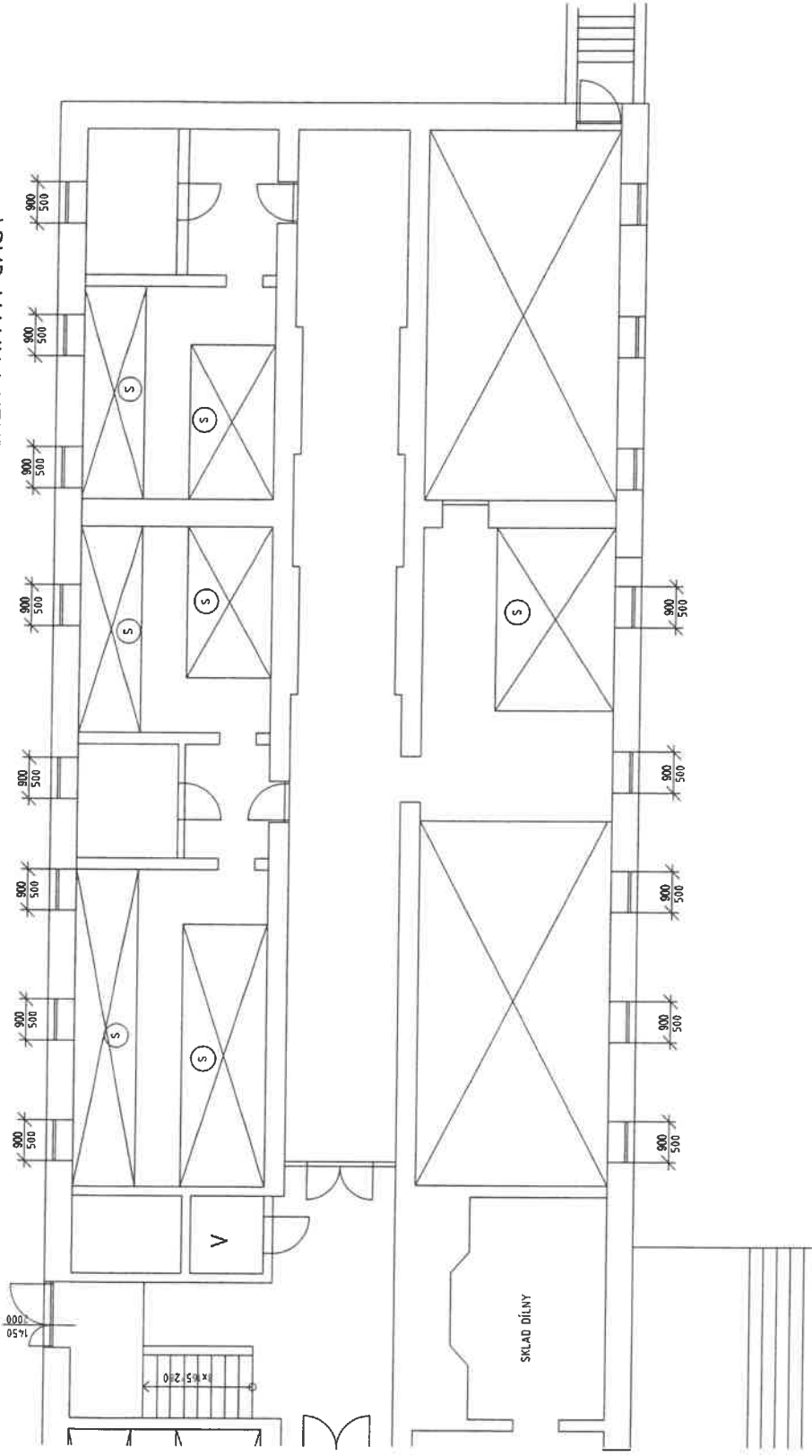


SKLEPNÍ BOXY

VYMĚŘENÍ SPOLEČNÝCH PROSTOR BYTOVÝCH DOMŮ V MAJETKU SMO,
SVĚŘENÝCH MĚSTSKÉMU OBVODU OSTRAVA-JIH PRO ZAJIŠTĚNÍ ÚKLIDU

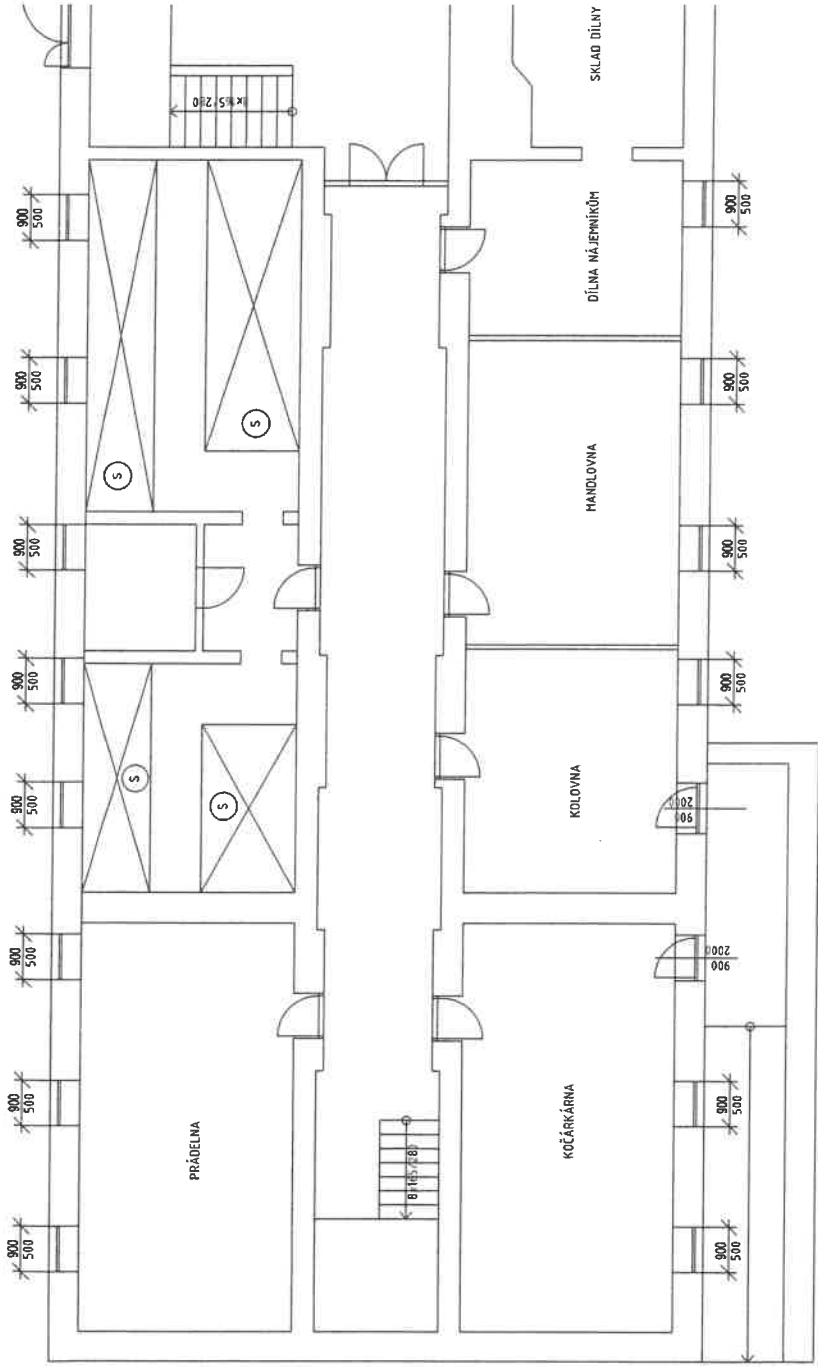
INVESTOR	Statutární město Ostrava - Městský obvod Ostrava - Jih	ČOS exim s.r.o. Alešova 26 370 01 České Budějovice
VEDOUcí PROJEKTU	Ing. Lenka Jakšová	FORMÁT: 2 x A4
NÁZEV VÝŘESU		DATA: 11 / 2017
		MĚŘITKO: 1 : 100
		Č.V.: 23d
ČUJKOVOVA 32		

SUTERÉN PRAVÁ ČÁST



Ⓢ SKLEPNÍ BOXY

VYMĚŘENÍ SPOLEČNÝCH PROSTOR BYTOVÝCH DOMŮ V MAJETKU SMO, SVĚŘENÝCH MĚSTSKÉMU OBVODU OSTRAVA-JIH PRO ZAJIŠTĚNÍ ÚKLIDU	
INVESTOR	ČOS exim s.r.o. Alešova 26 370 01 České Budějovice
VEDOUČÍ PROJEKTU	Ing. Lenka Jakšová
NÁZEV VÝKRESU	STATUTÁRNÍ MĚSTO OSTRAVA - MĚSTSKÝ OBVOD OSTRAVA - JIH ČUJKOVOVA 32
FORMÁT:	2 x A4
DATAUM:	11 / 2017
MĚŘITKO:	1 : 100
C.V.:	23b



Ⓢ SKLEPNÍ BOXY

VYMĚŘENÍ SPOLEČNÝCH PROSTOR BYTOVÝCH DOMŮ V MAJETKU SMO,
SVĚŘENÝCH MĚSTSKÉMU OBLASTI OSTRAVA-JIH PRO ZAJIŠTĚNÍ ÚKLIDU

INVESTOR	Statutární město Ostrava - Městský obvod Ostrava - Jih	ČOS exim s.r.o. Alešova 26 370 01 České Budějovice
VEDOUcí PROJEKTU	Ing. Lenka Janková	FORMÁT: 2 x A4
NAZEV VÝKRESU		DATUM: 11 / 2017
		MĚŘÍTKO: 1 : 100
		Č.v.: 23a

ČUJKOVOVA 32

Příloha č. 1. Dílčí část 9.8 - Bytový dům Pavlovova 1626/67 Ostrava-Zábřeh

Zhotovitel se zavazuje provádět pro Objednatele za úplaty úklidové služby ve společných prostorách bytového domu s č. p. 1626 na ulici Pavlovova č. or. 67 v Ostravě -Zábřehu, stojící na pozemku parc. č. st. 2017, v k.ú. Zábřeh nad Odrou, ve kterém se nachází 4 nadzemní podlaží s 36 bytovými jednotkami a 1 podzemní podlaží.

Den provádění úklidu oznámí zhotovitel písemně objednateli před zahájením prací. V případě změny dne konání úklidu v průběhu provádění prací je zhotovitel povinen toto písemně oznámit objednateli 30 kalendářních dnů předem, pokud se smluvní strany nedohodnou jinak.

Rozsah a četnost úklidových prací:

1 x týdně:

- úklid vstupního prostoru domu (zametení, vytření),
- úklid schodišťového prostoru, podest, mezipodest a balkonů ve všech podlažích (zametení, vytření),
- úklid schodů do sklepních prostor a prostoru pod schodištěm (zametení, vytření),
- umytí a vyleštění vstupních domovních dveří a dveří ve společných prostorách domu,
- vynesení reklamních letáků,
- umytí okenních parapetů, vypínačů, ořetí prachu a ometání pavučin průběžně dle potřeby,
- zametení a vytření venkovní podesty u předního vstupu.

1 x měsíčně:

- zametení a vytření sklepních prostor,
- zametení venkovní rampy do sklepa,
- umytí schodišťových madel a zábradlí,
- umytí schránek a zvonkového tabla.

1 x za tři měsíce:

- umytí hydrantových skříněk,
- umytí sklepních dveří, mříží (ve společných prostorách domu).

2 x ročně:

- umytí osvětlovacích těles ve společných prostorách bytového domu a sklepních prostorách,
- umytí oken ve společných prostorách domu,
- umytí sklepních oken.

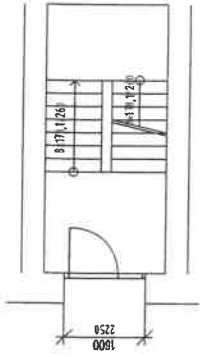
Výměry objektu:

Venkovní prostor		
prostor	výměra	jednotka
Rampa do sklepa	12,06	m ²
Vnitřní prostor		
prostor	výměra	jednotka
Schodiště	50,7	m ²
Podesty	19,2	m ²
Chodby	273,81	m ²
Sklepní prostory	94,76	m ²

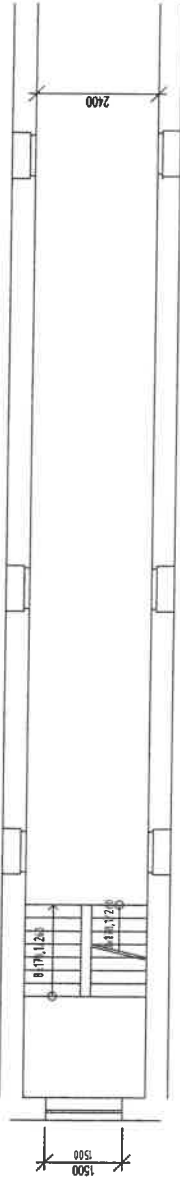
Společný balkon	13,32	m2
Dveře balkonové	5,4	m2
Dveře sklepní	12	ks
Dveře vstupní plné	1ks, 1,8 m2	ks, m2
Dveře vstupní – část. prosklené	1ks, 3,6 m2	ks, m2
Mříže dveřní vnitřní	9	ks
Skleněné stěny	37,56	m2
Okna + parapety	6,75	m2
Okna sklepní + parapet	11,3	m2
Osvětlovací tělesa	50	ks
Hydrantové skříně	5	ks
Listovní schránky	0,27	m2

Součástí přílohy je půdorys bytového domu.

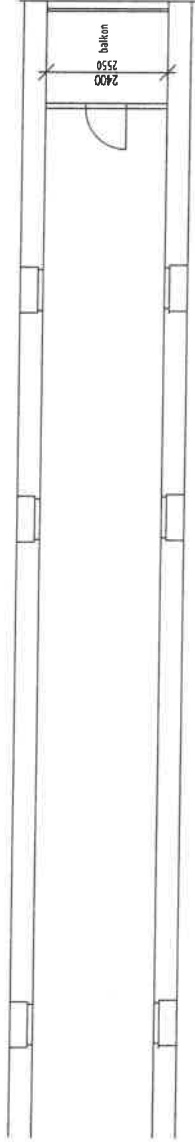
1.NP



2.NP-4.NP LEVÁ ČÁST



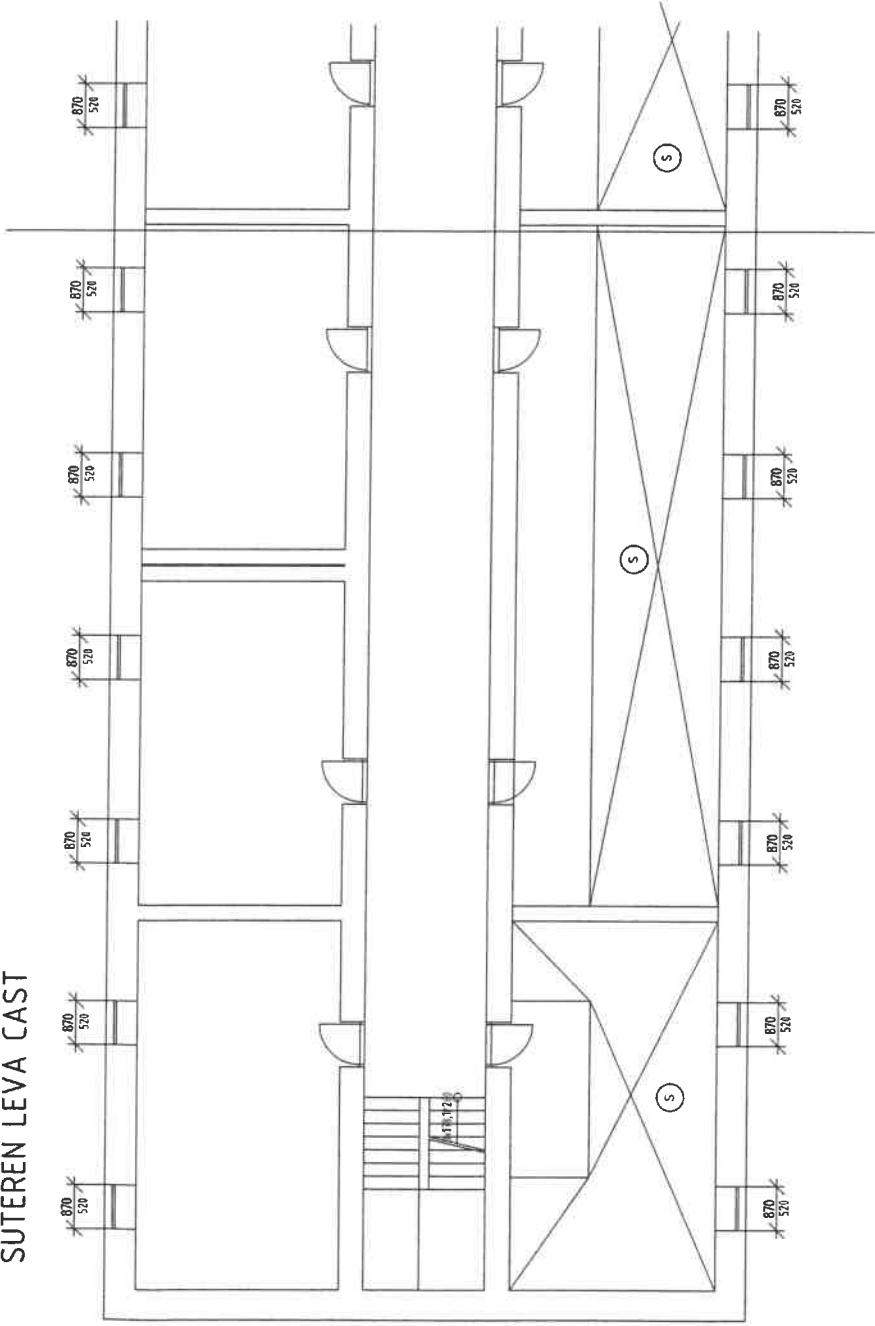
2.NP-4.NP PRAVÁ ČÁST



SKLEPNÍ BOXY

VYMĚŘENÍ SPOLEČNÝCH PROSTOR BYTOVÝCH DOMŮ V MAJETKU SMO, SVĚŘENÝCH MĚSTSKÉMU OBVODU OSTRAVA-JIH PRO ZAJIŠTĚNÍ UKLIDU		ČOS exim s.r.o. Alešova 26 370 01 České Budějovice
INVESTOR	Statutární město Ostrava - Městský obvod Ostrava - Jih	FORMÁT: 2 x A4
VEDOUcí PROJEKTU	Ing. Lenka Jankšová	DATUM: 11 / 2017
NÁZEV VÝKRESU	PAVLOVOVA 67	MĚŘITKO: 1 : 100
		č.v.: 163c

SUTERÉN LEVÁ ČÁST

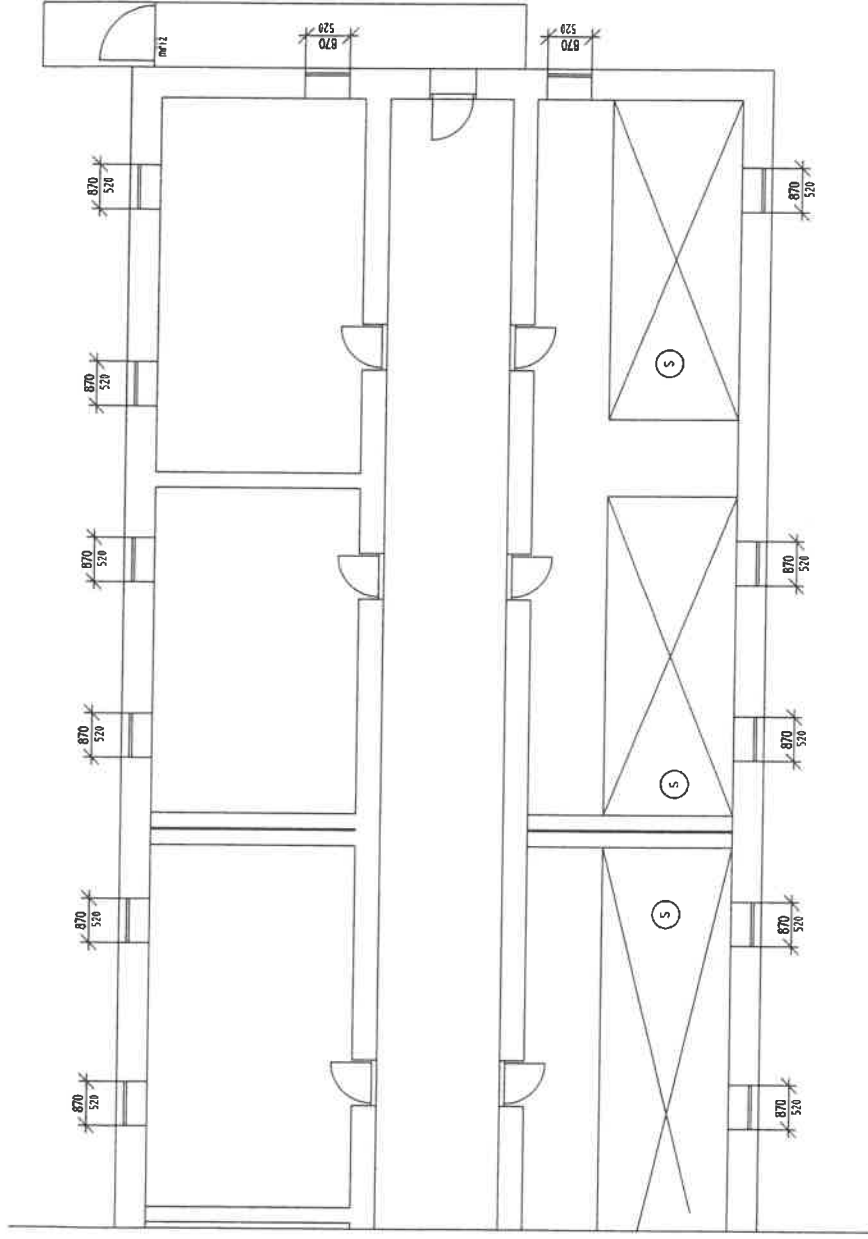


SKLEPNÍ BOXY

VYMĚŘENÍ SPOLEČNÝCH PROSTOR BYTOVÝCH DOMŮ V MAJETKU SMO, SVĚŘENÝCH MĚSTSKÉMU OBVODU OSTRAVA-JIH PRO ZAJIŠTĚNÍ ÚKLIDU

INVESTOR	Statutární město Ostrava - Městský obvod Ostrava - Jih	ČOS exim s.r.o. Alešova 26 370 01 České Budějovice
VEDOUcí PROJEKTU	Ing. Lenka Jakšová	FORMAT: 2 x A4
NAZEV VÝKRESU	PAVLOVOVA 67	DATUM: 11 / 2017
		MĚRITKO: 1 : 100
		Č. V.: 163a

SUTERÉN PRAVÁ ČÁST



Ⓢ SKLEPNÍ BOXY

VYMĚŘENÍ SPOLEČNÝCH PROSTOR BYTOVÝCH DOMŮ V MAJETKU SMO, SVĚŘENÝCH MĚSTSKÉMU OBVODU OSTRAVA-JIH PRO ZAJIŠTĚNÍ ÚKLIDU

INVESTOR	Statutární město Ostrava - Městský obvod Ostrava - jih	ČOS exim s.r.o. Alešova 26 370 01 České Budějovice
VEDOUcí PROJEKTU	Ing. Lenka Jankšová	FORMÁT: 2 x A4
NÁZEV VÝKRESU	PAVLOVOVA 67	DATA: 11 / 2017
		MĚŘITKO: 1 : 100
		č.v.: 163b

Příloha č. 1. Dílčí část 9.9 - Bytový dům Pavlova 1628/71 Ostrava-Zábřeh

Zhotovitel se zavazuje provádět pro Objednatele za úplaty úklidové služby ve společných prostorách bytového domu s č. p. 1628 na ulici Pavlova č. or. 71 v Ostravě -Zábřehu, stojící na pozemku parc. č. st. 2015, v k.ú. Zábřeh nad Odrou, ve kterém se nachází 4 nadzemní podlaží s 36 bytovými jednotkami a 1 podzemní podlaží.

Den provádění úklidu oznámí zhotovitel písemně objednateli před zahájením prací. V případě změny dne konání úklidu v průběhu provádění prací je zhotovitel povinen toto písemně oznámit objednateli 30 kalendářních dnů předem, pokud se smluvní strany nedohodnou jinak.

Rozsah a četnost úklidových prací:

1 x týdně:

- úklid vstupního prostoru domu (zametení, vytření),
- úklid schodišťového prostoru, podest, mezipodest a balkonů ve všech podlažích (zametení, vytření),
- úklid schodů do sklepních prostor a prostoru pod schodištěm (zametení, vytření),
- umytí a vyleštění vstupních domovních dveří a dveří ve společných prostorách domu,
- vynesení reklamních letáků,
- umytí okenních parapetů, vypínačů, otření prachu a ometání pavučin průběžně dle potřeby,
- zametení a vytření venkovní podesty u předního vstupu.

1 x měsíčně:

- zametení a vytření sklepních prostor,
- umytí schodišťových madel a zábradlí,
- umytí schránek a zvonkového tabla.

1 x za tři měsíce:

- umytí hydrantových skříněk,
- umytí sklepních dveří, mříží (ve společných prostorách domu).

2 x ročně:

- umytí osvětlovacích těles ve společných prostorách bytového domu a sklepních prostorách,
- umytí oken ve společných prostorách domu,
- umytí sklepních oken.

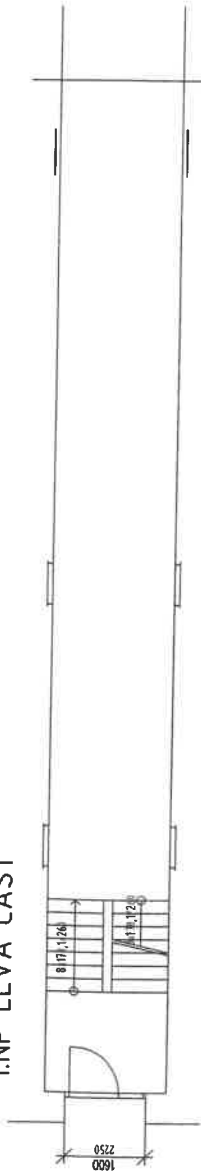
Výměry objektu:

Vnitřní prostor		
prostor	výměra	jednotka
Schodiště	35,66	m2
Podesty	24	m2
Chodby	365,1	m2
Sklepní prostory	94,76	m2
Společný balkon	17,6	m2
Dveře balkonové	7,2	m2
Dveře sklepní	10	ks

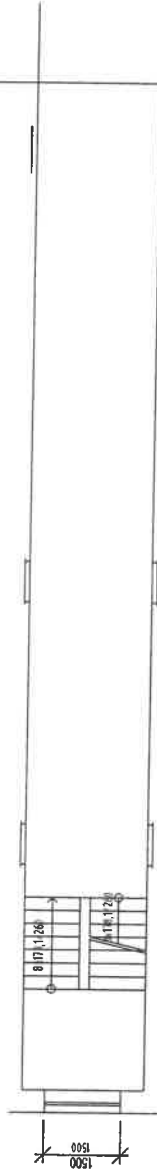
Dveře vstupní – část. prosklené	1ks, 3,6 m2	ks, m2
Mříže dveřní vnitřní	7	ks
Skleněné stěny	24,5	m2
Okna + parapety	10,3	m2
Okna sklepní + parapet	11,3	m2
Osvětlovací tělesa	50	ks
Hydrantové skříně	5	ks
Listovní schránky	0,27	m2

Součástí přílohy je půdorys bytového domu.

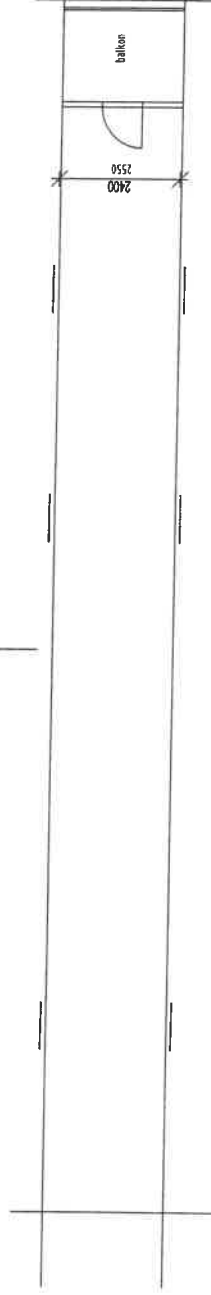
1.NP LEVÁ ČÁST



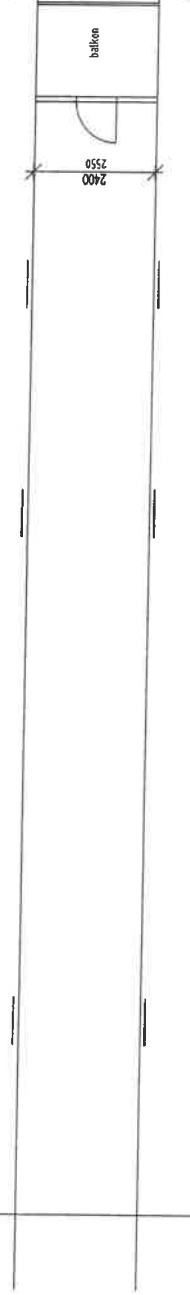
2.NP-4.NP LEVÁ ČÁST



1.NP PRAVÁ ČÁST



2.NP-4.NP PRAVÁ ČÁST

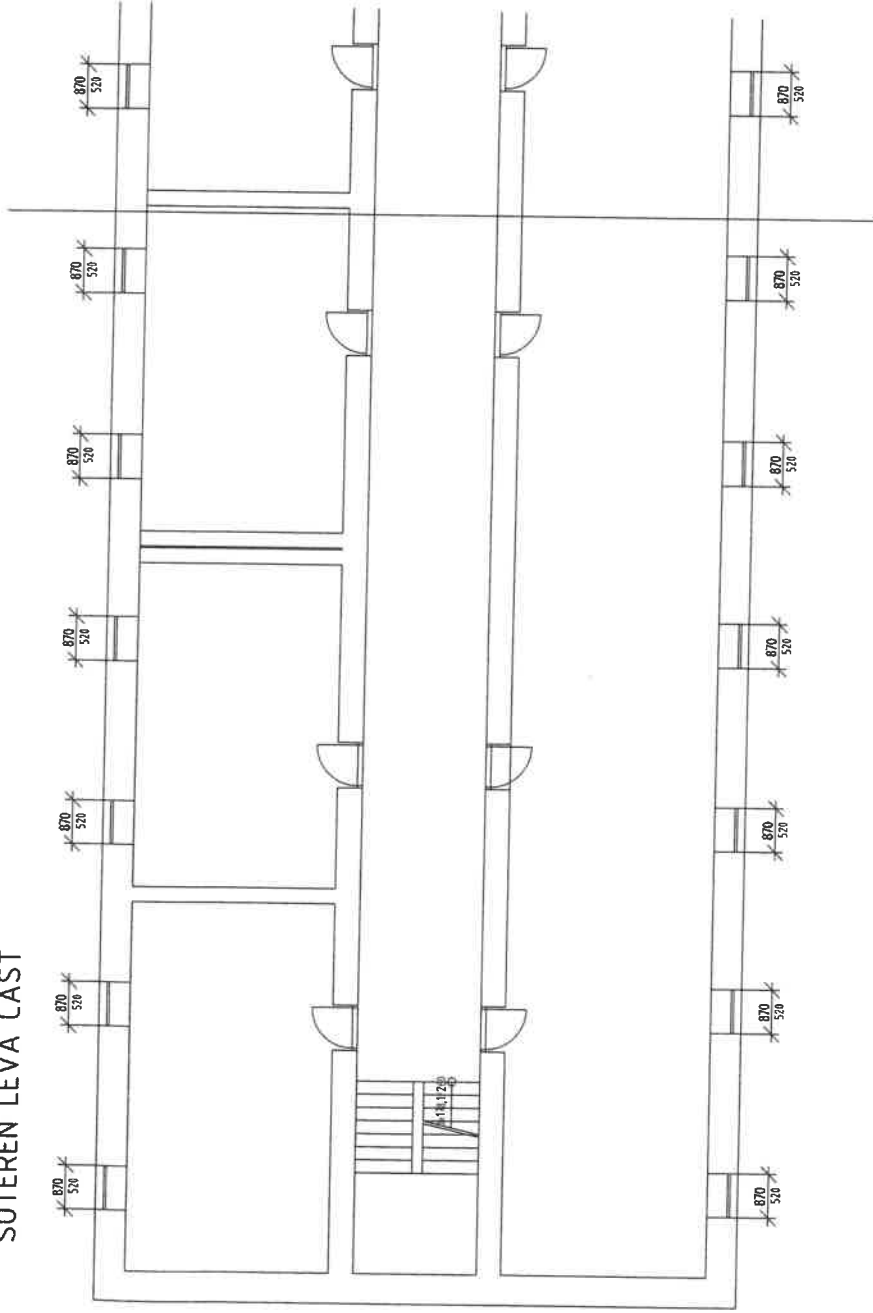


5 SKLEPNÍ BOXY

VYMĚŘENÍ SPOLEČNÝCH PROSTOR BYTOVÝCH DOMŮ V MAJETKU SMO,
SVĚŘENÝCH MĚSTSKÉMU OBVODU OSTRAVA-JIH PRO ZAJIŠTĚNÍ ÚKLIDU

INVESTOR	Statutární město Ostrava - Městský obvod Ostrava - Jih	ČOŠ exim s.r.o. Alešova 26 370 01 České Budějovice
VEDOUČÍ PROJEKTU	Ing. Lenka Jalkšová	FORMAT: 2 x A4
NAZEV VÝKRESU	PAVLOVOVA 71	DATAUM: 11 / 2017
		MĚRITKO: 1 : 100
		Č.v.: 164c

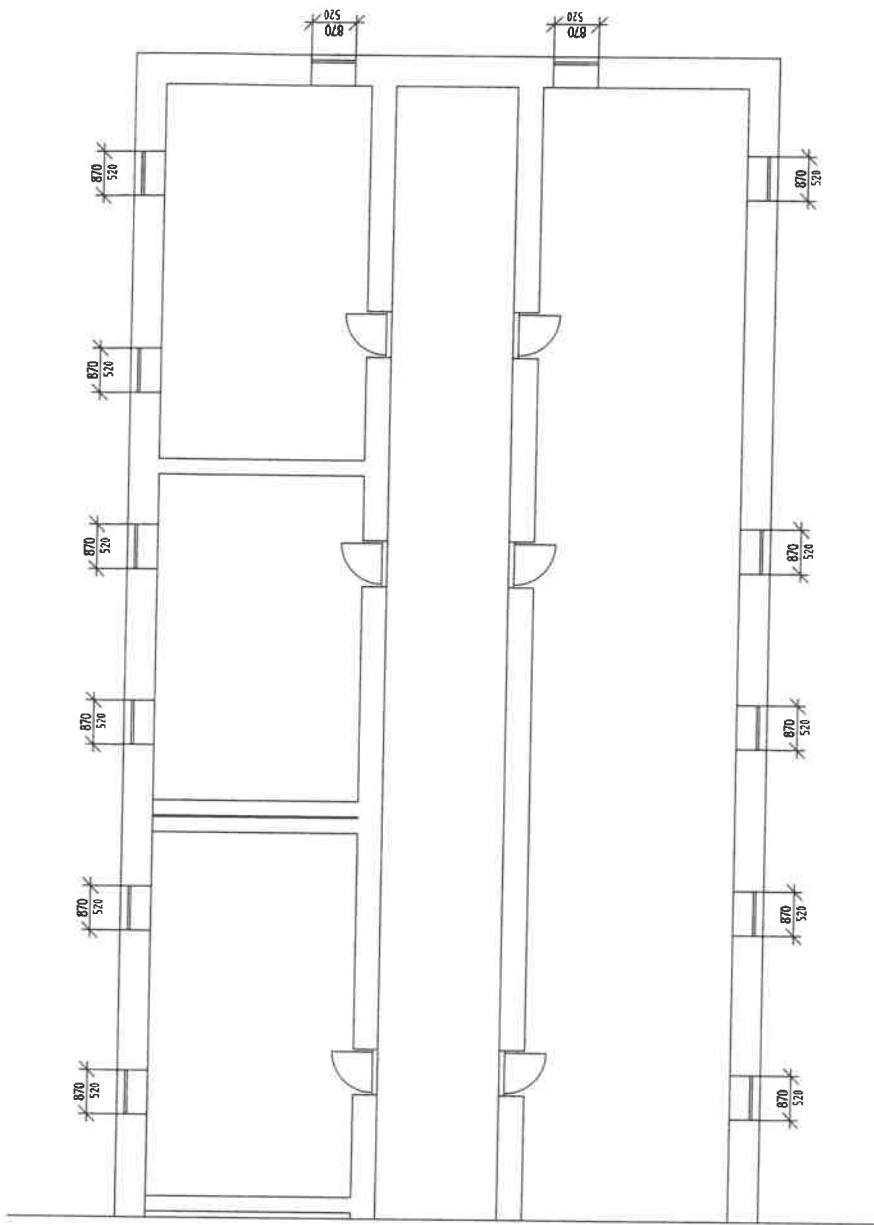
SUTERÉN LEVÁ ČÁST



5 SKLEPNÍ BOXY

<p>VYMĚŘENÍ SPOLEČNÝCH PROSTOR BYTOVÝCH DOMŮ V MAJETKU SMO, SVĚŘENÝCH MĚSTSKÉMU OBVODU OSTRAVA-JIH PRO ZAJIŠTĚNÍ ÚKLIDU</p>		<p>COS exim s.r.o Alešova 28 370 01 České Budějovice</p>	
INVESTOR	Statutární město Ostrava - Městský obvod Ostrava - Jih	FORMÁT:	2 x A4
VEDOUcí PROJEKTU	Ing. Lenka Jalkšová	DATUM:	11 / 2017
NÁZEV VÝKRESU		MĚŘITRO:	1 : 100
<p>PAVLOVOVA 71</p>		Č.V.:	164a

SUTERÉN PRAVÁ ČÁST



5 SKLEPNÍ BOXY

VYMĚŘENÍ SPOLEČNÝCH PROSTOR BYTOVÝCH DOMŮ V MAJETKU SMO, SVĚŘENÝCH MĚSTSKÉMU OBVODU OSTRAVA-JIH PRO ZAJIŠTĚNÍ ÚKLIDU		COS exim s.r.o. Alešova 26 370 01 České Budějovice	
		INVESTOR	Statutární město Ostrava - Městský obvod Ostrava - Jih
VEDOUcí PROJEKTU		Ing. Lenka Jankšová	
NÁZEV VÝKRESU		PAVLOVOVA 71	
FORMÁT:	2 x A4	DATEK:	11 / 2017
MĚŘÍTKO:	1 : 100	C.V.:	164b

Příloha č. 1. Dílčí část 9.10 - Bytový dům Plzeňská 2619/8 Ostrava-Zábřeh

Zhotovitel se zavazuje provádět pro Objednatele za úplaty úklidové služby ve společných prostorách bytového domu s č. p. 2619 na ulici Plzeňská č. or. 8 v Ostravě – Zábřehu, stojící na pozemku parc. č. st. 3489, v k.ú. Zábřeh nad Odrou, ve kterém se nachází 8 nadzemních podlaží se 102 bytovými jednotkami.

Den provádění úklidu oznámí zhotovitel písemně objednateli před zahájením prací. V případě změny dne konání úklidu v průběhu provádění prací je zhotovitel povinen toto písemně oznámit objednateli 30 kalendářních dnů předem, pokud se smluvní strany nedohodnou jinak.

Rozsah a četnost úklidových prací:

denně:

- úklid vstupní haly (zametení, vytření),
- úklid schodišťového prostoru, podest a mezipodest ve všech podlažích (zametení, vytření),
- úklid výtahové kabiny (zametení, vytření, omytí stěn výtahu, vyleštění zrcadla),
- umytí a vyleštění vstupních domovních dveří,
- umytí výtahových dveří.

1 x týdně:

- umytí a vyleštění dveří ve společných prostorách domu,
- úklid chodeb ve všech podlažích (zametení, vytření),
- vynesení reklamních letáků,
- vyčištění rohože u vstupu,
- zametení před vstupem,
- umytí okenních parapetů, vypínačů a ometání pavučin průběžně dle potřeby.

1 x měsíčně:

- zametení a vytření sklepních prostor, sušárny, kolárny, balkonů – společné prostory s domem Plzeňská 10,
- umytí schodišťových madel a zábradlí,
- umytí schránek a zvonkového tabla,
- umytí otopných těles.

1 x za tři měsíce:

- umytí hydrantových skříněk,
- umytí sklepních dveří (ve společných prostorách domu).

2 x ročně:

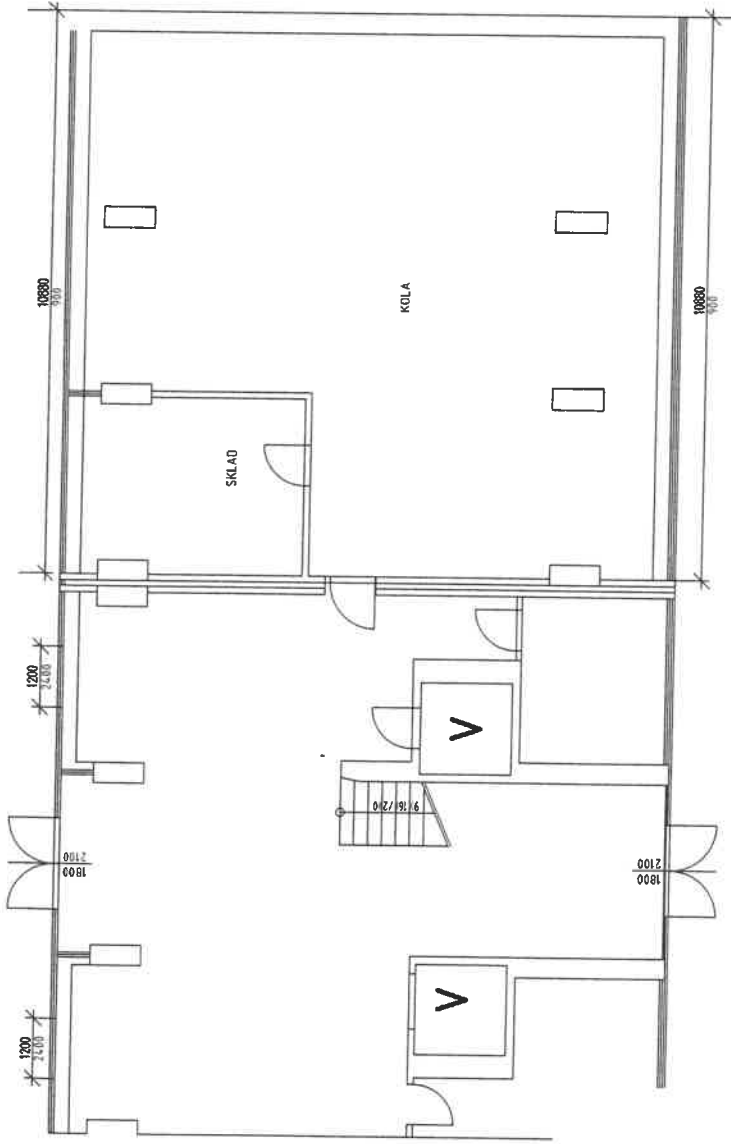
- umytí osvětlovacích těles ve společných prostorách bytového domu a sklepních prostorách,
- umytí oken ve společných prostorách domu,
- umytí sklepních oken.

Výměry objektu:

Vnitřní prostor		
prostor	výměra	jednotka
Schodiště	66,88	m ²
Podesty	59,5	m ²
Chodby	722,23	m ²

Sklepní prostory	362,04	m2
Společný balkon	115,5	m2
Dveře balkonové	75,6	m2
Dveře vstupní – část. prosklené	2ks,7,6 m2	ks, m2
Dveře vnitřní plné	18	ks
Dveře vnitřní část. prosklené	24	ks
Skleněné stěny	36,71	m2
Okna + parapety	191,164	m2
Okna sklepní + parapet	19,6	m2
Výtah	2 ks, 2,3 m2	ks, m2
Dveře výtahu	16	ks
Rohož	2,6	m2
Osvětlovací tělesa	86	ks
Hydrantové skříně	5	ks
Otopná tělesa	4,2	m2
Listovní schránky	12,4	m2
Sušárna	75,6	m2
Kolárna	179,25	m2

Součástí přílohy je půdorys bytového domu.



1.NP

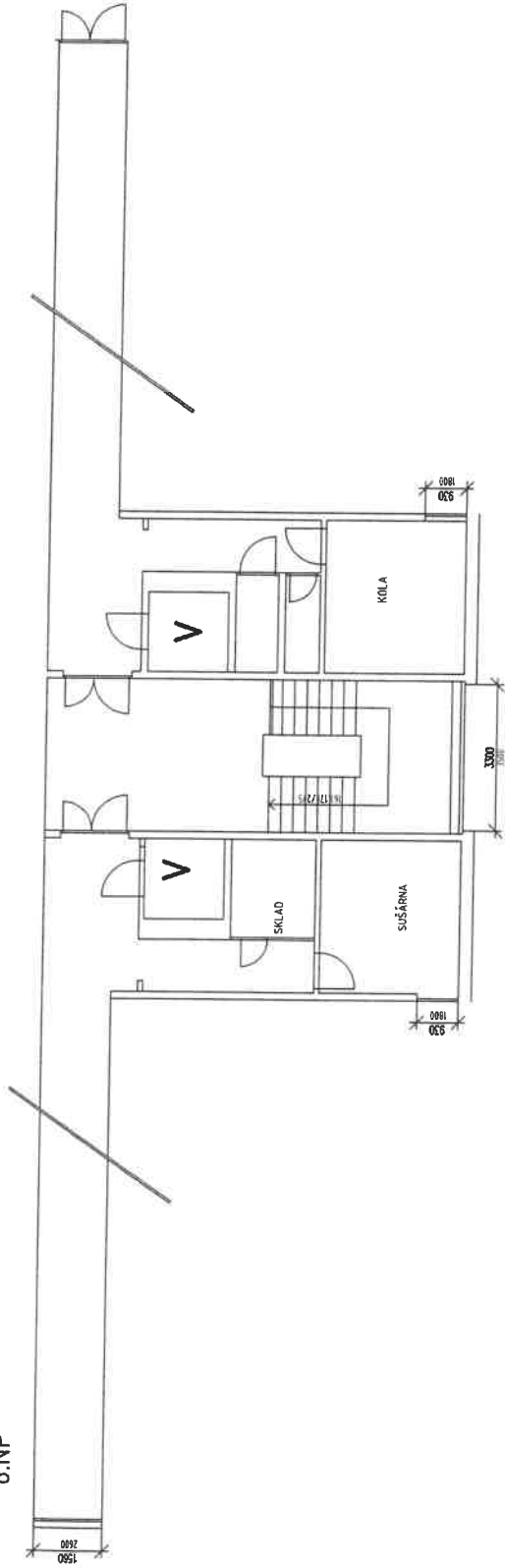
SKLEPNÍ BOXY

ČOS exim s.r.o. Alešova 26 370 01 České Budějovice	
INVESTOR	Statutární město Ostrava - Městský obvod Ostrava - Jih
VEDOUcí PROJEKTU	Ing. Lenka Jakšová
NAZEV VÝKRESU	
FORMÁT:	2 x A4
DATUM:	11 / 2017
MĚRITKO:	1 : 100
č.v.:	165a

VYMĚŘENÍ SPOLEČNÝCH PROSTOR BYTOVÝCH DOMŮ V MAJETKU SMO, SVĚŘENÝCH MĚSTSKÉMU OBYVODU OSTRAVA-JIH PRO ZAJIŠTĚNÍ ÚKLIDU

PLZEŇSKÁ 8

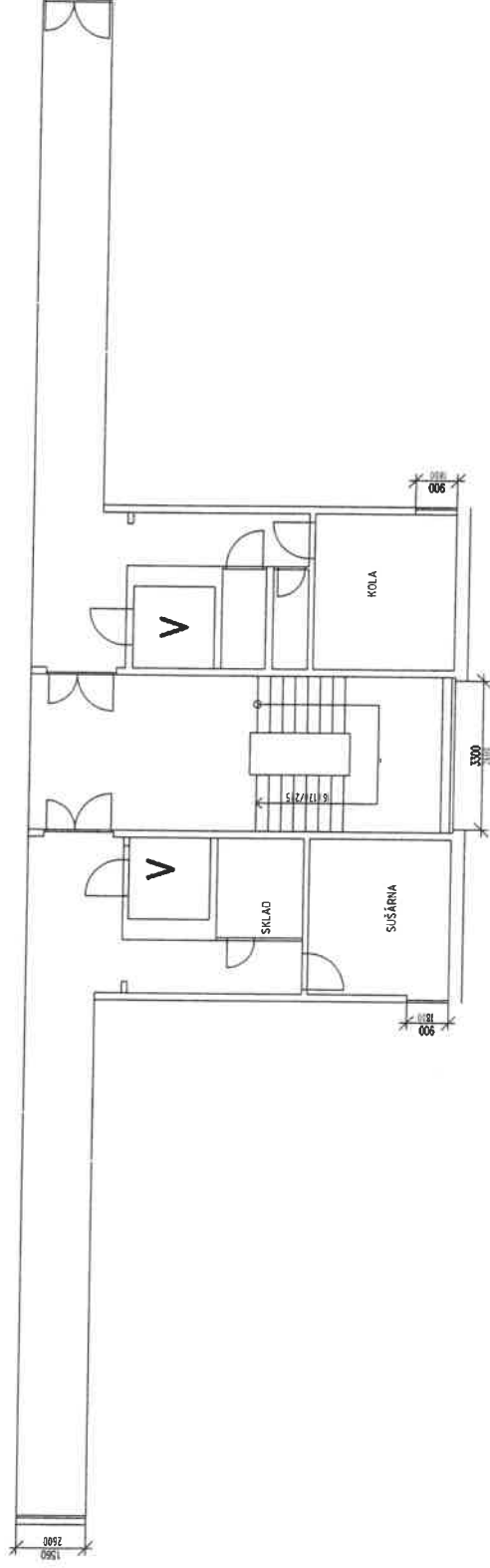
8.NP



5 SKLEPNÍ BOXY

VYMĚŘENÍ SPOLEČNÝCH PROSTOR BYTOVÝCH DOMŮ V MAJETKU SMO, SVĚŘENÝCH MĚSTSKÉMU OBVODU OSTRAVA-JIH PRO ZAJIŠTĚNÍ ÚKLIDU	
INVESTOR	Statutární město Ostrava – Městský obvod Ostrava – Jih
VEDOUcí PROJEKTU	Ing. Lenka Jihšová
MAZEV VYŘEŠU	
ČOS exim s.r.o. Alešova 26 370 01 Čestlá Budejovice	
FORMÁT:	2 x A4
DATAUM:	11 / 2017
MĚŘITOK:	1 : 100
Č.v.:	165b
PLZEŇSKÁ 8	

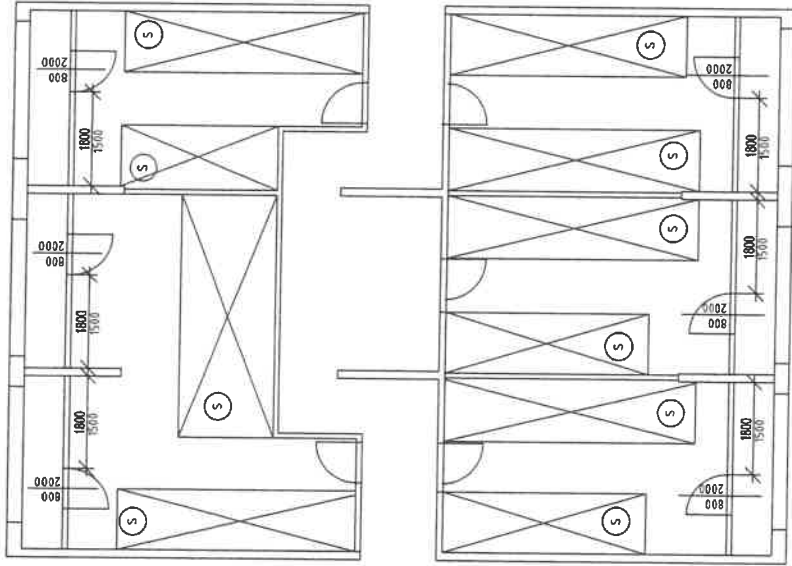
2.-7.NP



5 SKLEPNÍ BOXY

VYMĚŘENÍ SPOLEČNÝCH PROSTOR BYTOVÝCH DOMŮ V MAJETKU SMO, SVĚŘENÝCH MĚSTSKÉMU OBVODU OSTRAVA-JIH PRO ZAJIŠTĚNÍ ÚKLIDU		ČOS exim s.r.o. Alešova 26 370 01 České Budějovice
INVESTOR	Statutární město Ostrava - Městský obvod Ostrava - Jih	
VEDOUCÍ PROJEKTU	Ing. Lenka Jukišová	
NAZEV VÝKRESU	PLZEŇSKÁ 8	
	FORMÁT:	2 x A4
	DATAK:	11 / 2017
	MĚŘÍTKO:	1 : 100
	C.V.:	165c

2.-8.NP SPOLEČNÉ SKLEPY



Ⓢ SKLEPNÍ BOXY

VYMĚŘENÍ SPOLEČNÝCH PROSTOR BYTOVÝCH DOMŮ V MAJETKU SMO,
SVĚŘENÝCH MĚSTSKÉMU OBVODU OSTRAVA-JIH PRO ZAJIŠTĚNÍ ÚKLIDU

INVESTOR	Statutární město Ostrava - Městský obvod Ostrava - Jih	ČOS exim s.r.o. Alešova 26 370 01 České Budějovice
VEDOUcí PROJEKTU	Ing. Lenka Jakšová	FORMÁT: 2 x A4
NÁZEV VÝKRESU		DATUM: 11 / 2017
		MĚŘITKO: 1 : 100
		Č.v.: 165d
PLZEŇSKÁ 8 a 10		

Příloha č. 1. Dílčí část 9.11 - Bytový dům Plzeňská 2619/10 Ostrava-Zábřeh

Zhotovitel se zavazuje provádět pro Objednatele za úplaty úklidové služby ve společných prostorách bytového domu s č. p. 2619 na ulici Plzeňská č. or. 10 v Ostravě –Zábřehu, stojící na pozemku parc. č. st. 3489, v k.ú. Zábřeh nad Odrou, ve kterém se nachází 8 nadzemních podlaží s 94 bytovými jednotkami.

Den provádění úklidu oznámí zhotovitel písemně objednateli před zahájením prací. V případě změny dne konání úklidu v průběhu provádění prací je zhotovitel povinen toto písemně oznámit objednateli 30 kalendářních dnů předem, pokud se smluvní strany nedohodnou jinak.

Rozsah a četnost úklidových prací:

denně:

- úklid vstupní haly (zametení, vytření),
- úklid schodišťového prostoru, podest a mezipodest ve všech podlažích (zametení, vytření),
- úklid výtahové kabiny (zametení, vytření, omytí stěn výtahu, vyleštění zrcadla),
- umytí a vyleštění vstupních domovních dveří a dveří ve společných prostorách domu,
- umytí výtahových dveří.

1 x týdně:

- úklid chodeb ve všech podlažích (zametení, vytření),
- vynesení reklamních letáků,
- vyčištění rohože u vstupu,
- zametení před vstupem,
- umytí okenních parapetů, vypínačů a ometání pavučin průběžně dle potřeby.

1 x měsíčně:

- zametení a vytření sklepních prostor, sušárny, kolárny, balkonů – společné prostory s domem Plzeňská 8,
- umytí schodišťových madel a zábradlí,
- umytí schránek a zvonkového tabla,
- umytí otopných těles.

1 x za tři měsíce:

- umytí hydrantových skříněk,
- umytí sklepních dveří (ve společných prostorách domu).

2 x ročně:

- umytí osvětlovacích těles ve společných prostorách bytového domu a sklepních prostorách,
- umytí oken ve společných prostorách domu,
- umytí sklepních oken.

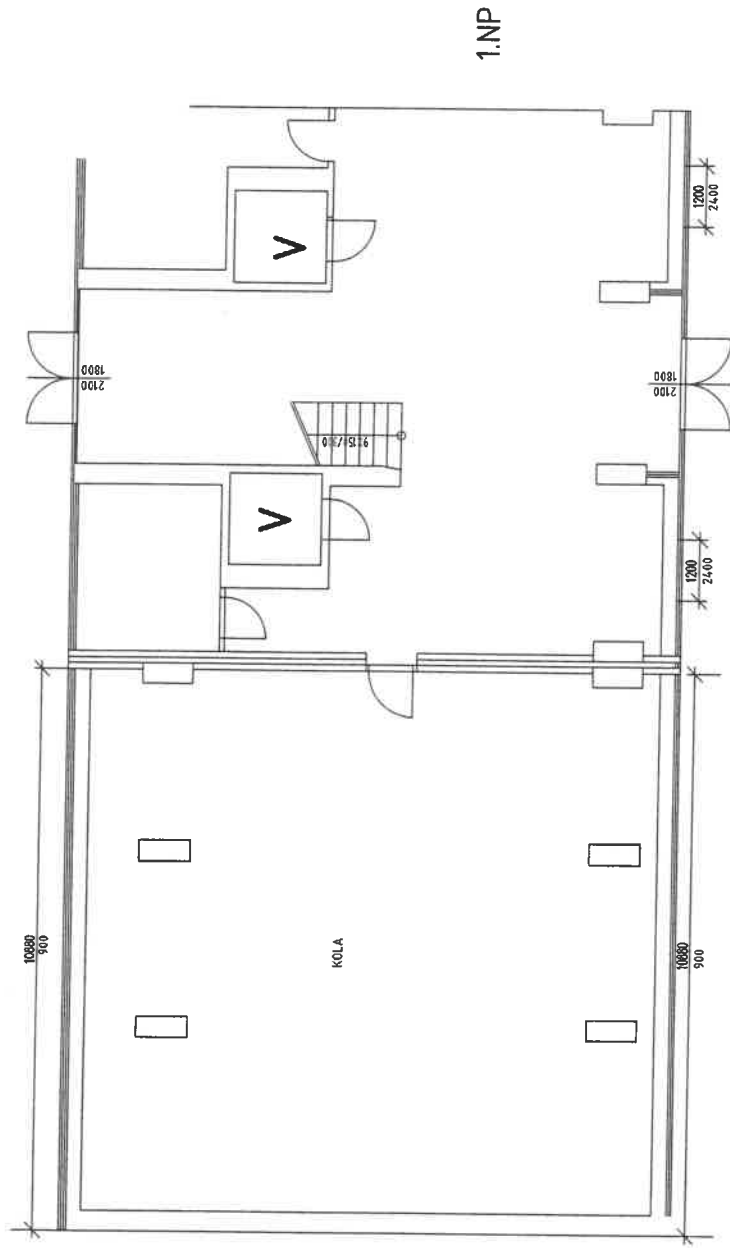
Výměry objektu:

Vnitřní prostor		
prostor	výměra	jednotka
Schodiště	66,88	m ²
Podesty	59,5	m ²
Chodby	722,23	m ²
Sklepní prostory	362,04	m ²

Společný balkon	115,5	m2
Dveře balkonové	75,6	m2
Dveře vstupní – část. prosklené	2ks,7,6 m2	ks, m2
Dveře vnitřní plné	18	ks
Dveře vnitřní část. prosklené	24	ks
Skleněné stěny	36,71	m2
Okna + parapety	191,164	m2
Okna sklepní + parapet	19,6	m2
Výtah	2 ks, 2,3 m2	ks, m2
Dveře výtahu	16	ks
Rohož	2,6	m2
Osvětlovací tělesa	86	ks
Hydrantové skříně	5	ks
Otopná tělesa	4,2	m2
Listovní schránky	12,4	m2
Sušárna	75,6	m2
Kolárna	179,25	m2

Součástí přílohy je půdorys bytového domu.

1.NP



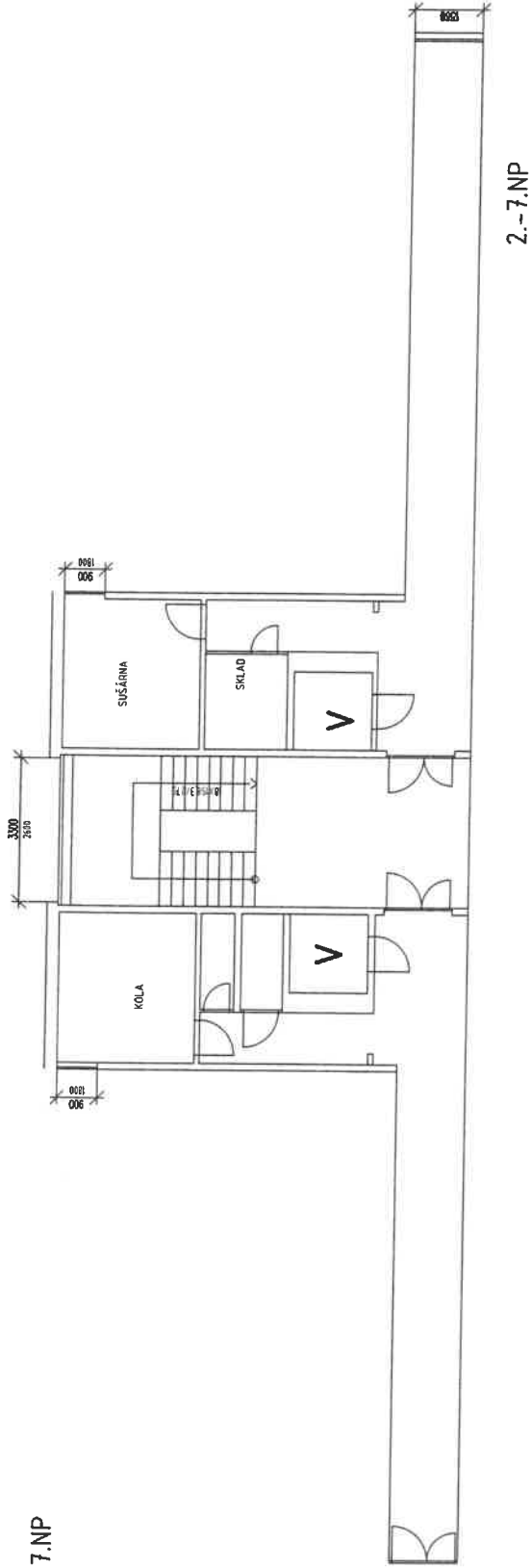
SKLEPNÍ BOXY

VYMĚŘENÍ SPOLEČNÝCH PROSTOR BYTOVÝCH DOMŮ V MAJETKU SMO, SVĚŘENÝCH MĚSTSKÉMU OBVODU OSTRAVA-JIH PRO ZAJIŠTĚNÍ ÚKLIDU

INVESTOR	Statutární město Ostrava - Městský obvod Ostrava - Jih	ČOS exim s.r.o. Alešova 26 370 01 České Budějovice
VEDOUcí PROJEKTU	Ing. Lenka Jakšová	FORMÁT: 2 x A4
NÁZEV VÝKRESU		DATUM: 11 / 2017
		MĚŘÍTKO: 1 : 100
		Č.V.: 166a

PLZEŇSKÁ 10

2.-7.NP

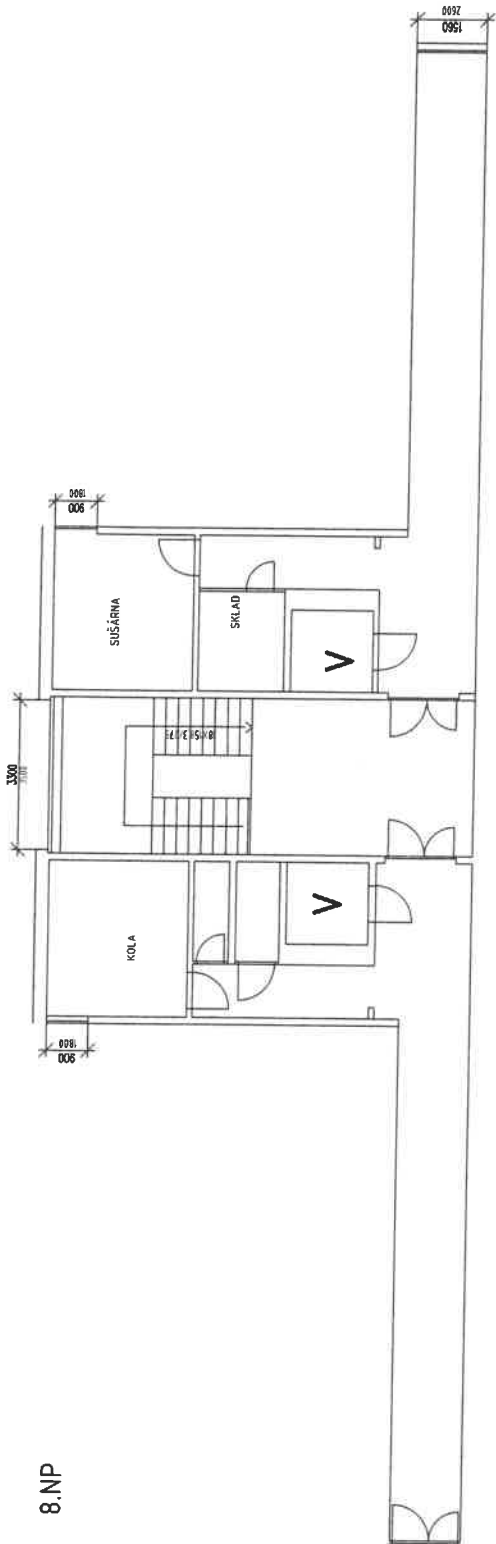


2.-7.NP

5 SKLEPNÍ BUDY

VYMĚŘENÍ SPOLEČNÝCH PROSTOR BYTOVÝCH DOMŮ V MAJETKU SMO, SVĚŘENÝCH MĚSTSKÉMU OBVODU OSTRAVA-JIH PRO ZAJIŠTĚNÍ ÚKLIDU	
INVESTOR	Staludžmí město Ostrava - Městský obvod Ostrava - Jih
VEDOUcí PROJEKTU	Ing. Lenka Jabloňová
MAJEN VÝKRESU	
ČOS exist. s.r.o. Alešova 20 370 01 České Budějovice	
FORMÁT:	2 x A4
DATAUM:	11 / 2017
MĚŘITMO:	1 : 100
č.v.:	168b
PLZEŇSKÁ 10	

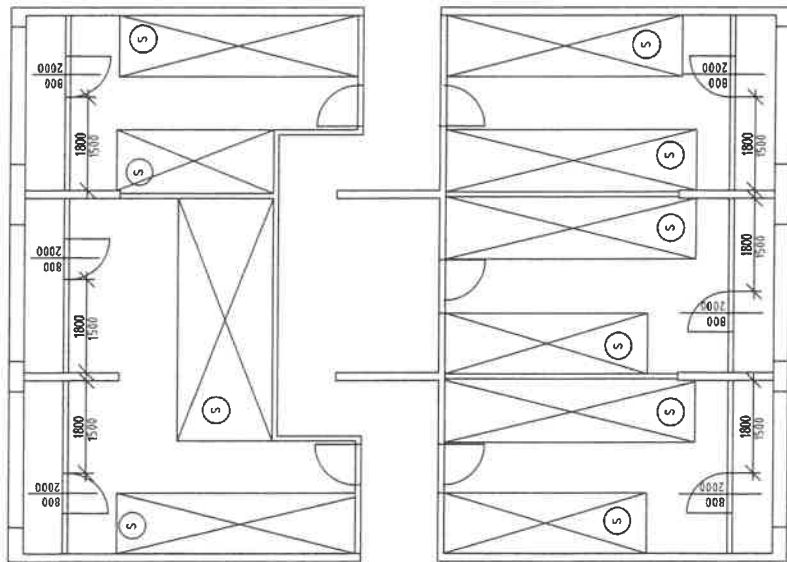
8.NP



5 SRLEPNÉ BOXY

VYMĚŘENÍ SPOLEČNÝCH PROSTOR BYTOVÝCH DOMŮ V MAJETKU SMO SVĚŘENÝCH MĚSTSKÉMU OBVODU OSTRAVA-JIH PRO ZAJIŠTĚNÍ UKLIDU	
INVESTOR	Statutární město Ostrava – Městský obvod Ostrava – Jih
VEDOUcí PROJEKTU MAKEL VYKRESU	Ing. Lenka Jakšová
ČOS exim s.r.o. Alšbátova 26 370 01 České Budějovice	
FORMÁT:	2 x A4
DATA:	11 / 2017
MĚŘITVO:	1 : 100
č.v.:	166c
PLZEŇSKÁ 10	

2.-8.NP SPOLEČNÉ SKLEPY



Ⓢ SKLEPNÍ BOXY

VYMĚŘENÍ SPOLEČNÝCH PROSTOR BYTOVÝCH DOMŮ V MAJETKU SMO,
SVĚŘENÝCH MĚSTSKÉMU OBVODU OSTRAVA-JIH PRO ZAJIŠTĚNÍ ÚKLIDU

INVESTOR	Statutární město Ostrava - Městský obvod Ostrava - Jih	ČOS exim s.r.o. Alešova 26 370 01 České Budějovice
VEDOUcí PROJEKTU	Ing. Lenka Jaišková	FORMÁT: 2 x A4
NÁZEV VÝKRESU	PLZEŇSKÁ 8 a 10	DATUM: 11 / 2017
		MĚŘÍTKO: 1 : 100
		Č.V.: 165d