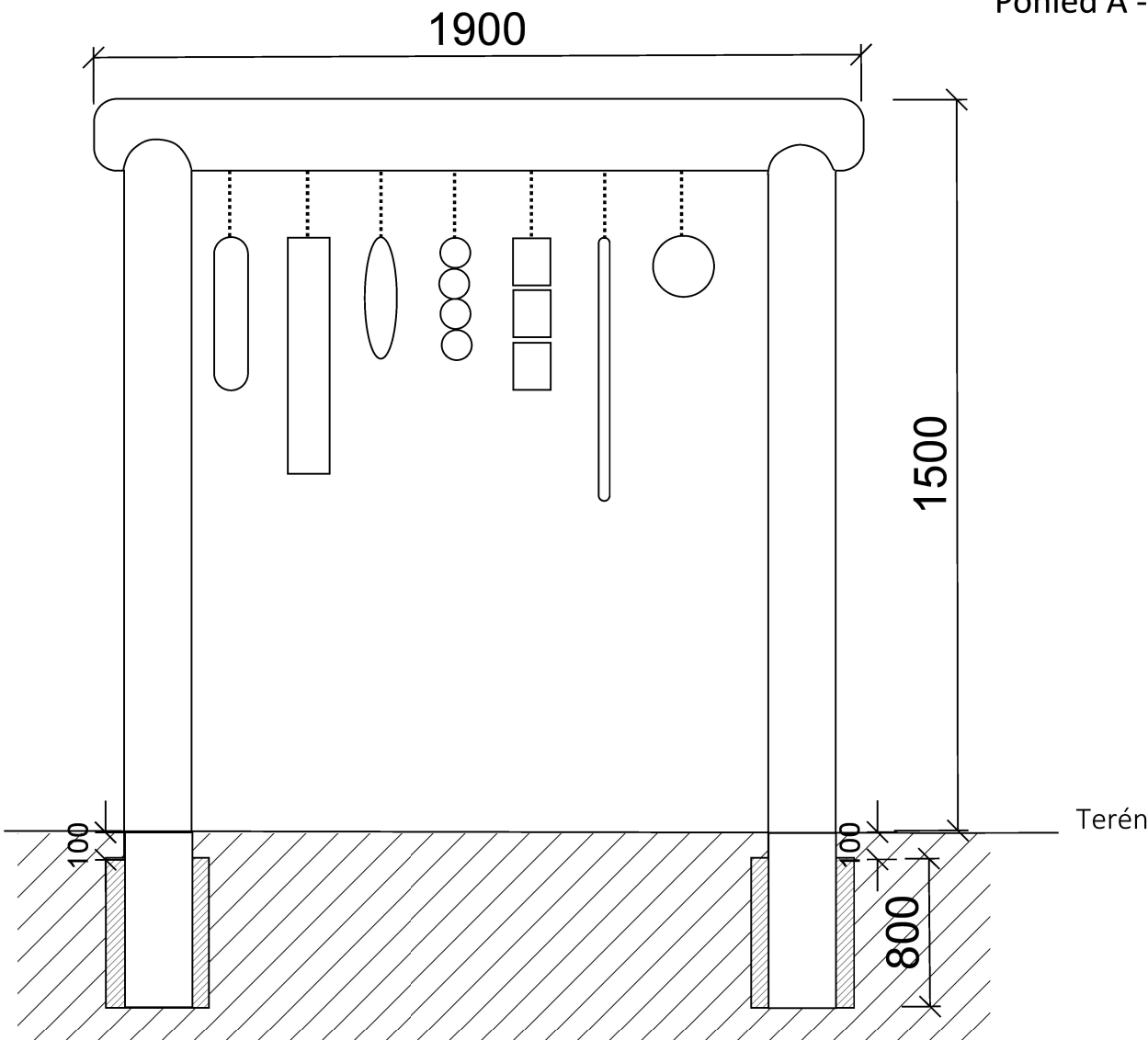
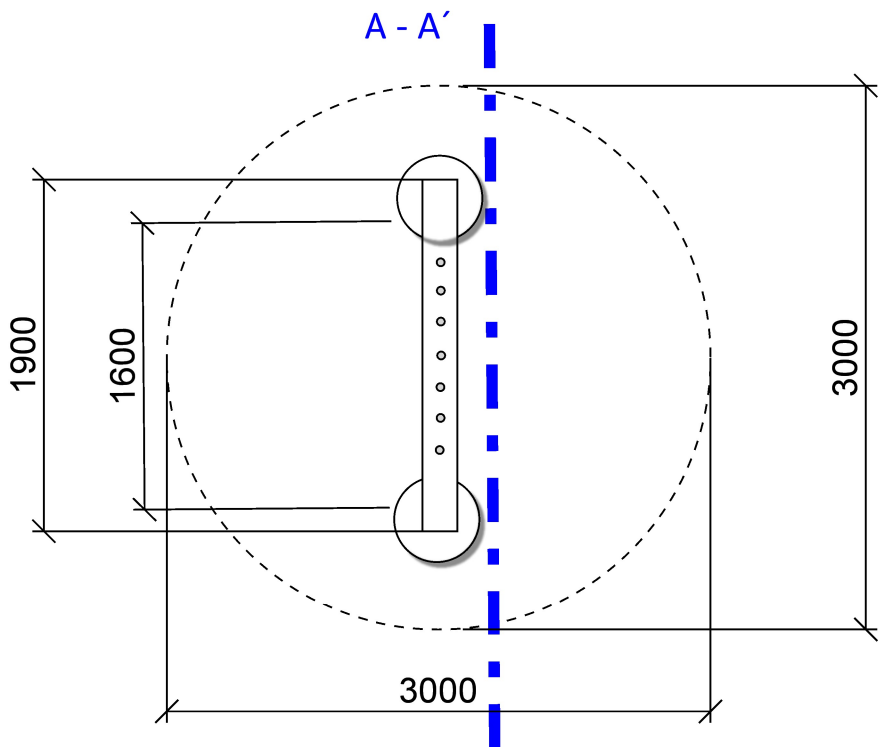


12. ZVONKOHRA

Pohled A - A' Ilustrační



Půdorys



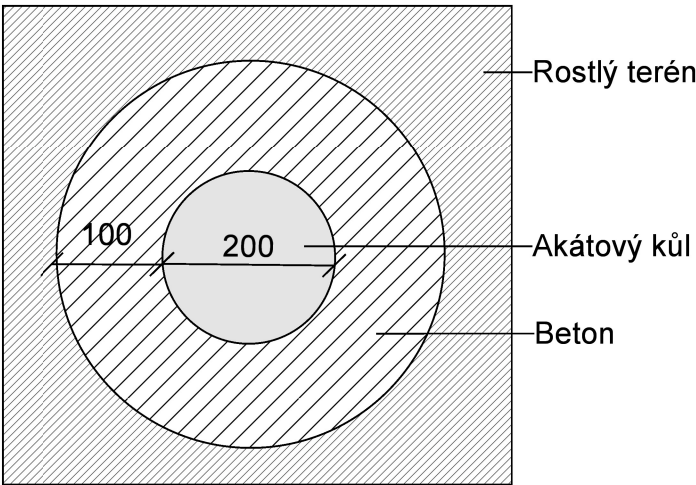
Založení:  
Akátový herní prvek ukotvený do betonu.

Údržba, následná péče:  
Průběžná vizuální kontrola.

Technické informace:  
Rozměry (délka x šířka x výška): 1900 x 200 x 1500 mm  
bezpečnostní vzdálenosti: kruh o průměru 3000 mm  
Součástí prvku musí být dřevěná palice.

Poznámka:  
Prvek musí splňovat ČSN EN 1176-1 ed.2 (940515)

Půdorys - kotvení v betonu



OBJEDNATEL: MŠ Za školou 1, Tarnavova 3020/18 700 30 Ostrava - Zábřeh		PROJEKTANT: ING. DAGMAR RUDOLFOVÁ, ING. MIROSLAVA NAJMAN Dukelská 511, 739 23      Pisárky 585, 739 32 Stará Ves nad Ondřejnicí      Řepiště	
PŘÍRODNÍ ZAHRADA MŠ		VYPRACOVAL:	Ing. Miroslava Najman
		DATUM:	Listopad 2018
		MĚŘÍTKO:	1:20 pro A3
		STUPEŇ PD:	ProvDoku
OBSAH:	ZVONKOHRA	OBJEKT:	ČÍSLO VÝKRESU: 6/12
DÍL:			ČÍSLO KOPIE: