

**Příloha č. 1 - Seznam bytových domů****Dílčí část 10**

p.č.	ulice	č.or.	č.pop.	počet bytů	lokalita	cena v Kč bez DPH/měsíc
1	Břenkova	7	2974	79	Zábřeh	3.840,-
2	Horymírova	4	2975	79	Zábřeh	3.840,-
3	Horymírova	14	2949	79	Zábřeh	3.840,-
4	Jugoslávská	20	2777	60	Zábřeh	3.140,-
5	Karpatská	20	2857	60	Zábřeh	3.140,-
6	Markova	16	2947	32	Zábřeh	1.580,-
7	Mňukova	24	3022	60	Zábřeh	3.140,-
8	Tarnavova	6	3015	32	Zábřeh	1.580,-
9	Tarnavova	8	3016	32	Zábřeh	1.580,-
10	Tylova	4	2779	60	Zábřeh	3.140,-
<b>CENA CELKEM V KČ BEZ DPH</b>						<b>28.820,-</b>

Nedílnou součástí této přílohy je rozsah a četnost prací pro jednotlivý bytový dům zvlášť včetně půdorysu.

## **Příloha č. 1. Dílčí část 10.1 - Bytový dům Břenkova 2974/7 Ostrava-Zábřeh**

Zhotovitel se zavazuje provádět pro Objednatele za úplaty úklidové služby ve společných prostorách bytového domu s č. p. 2974 na ulici Břenkova č. or. 7 v Ostravě –Zábřehu, stojící na pozemku parc. č. st. 4702, v k.ú. Zábřeh nad Odrou, ve kterém se nachází 17 nadzemních podlaží se 79 bytovými jednotkami a 1 podzemní podlaží.

Den provádění úklidu oznámí zhotovitel písemně objednateli před zahájením prací. V případě změny dne konání úklidu v průběhu provádění prací je zhotovitel povinen toto písemně oznámit objednateli 30 kalendářních dnů předem, pokud se smluvní strany nedohodnou jinak.

### **Rozsah a četnost úklidových prací:**

#### **2 x týdně:**

- úklid vstupní haly (zametení, vytření),
- úklid výtahové kabiny (zametení, vytření, omytí stěn výtahu, vyleštění zrcadla),
- umytí a vyleštění vstupních domovních dveří a dveří ve společných prostorách domu,
- umytí výtahových dveří,
- umytí okenních parapetů, vypínačů a ometání pavučin průběžně dle potřeby.

#### **1 x týdně:**

- úklid schodišťového prostoru, podest a mezipodest ve všech podlažích (zametení, vytření),
- úklid schodů do sklepních prostor a prostoru pod schodištěm (zametení, vytření),
- vynesení reklamních letáků,
- vyčištění rohože u vstupu,
- zametení a vytření venkovní podesty a schodiště u předního a zadního vstupu.

#### **1 x měsíčně:**

- zametení a vytření sklepních prostor, sušárny,
- umytí schodišťových madel a zábradlí,
- umytí schránek a zvonkového tabla,
- umytí otopných těles.

#### **1 x za tři měsíce:**

- umytí hydrantových skříněk,
- umytí sklepních dveří, mříží (ve společných prostorách domu).

#### **2 x ročně:**

- umytí osvětlovacích těles ve společných prostorách bytového domu a sklepních prostorách,
- umytí schodišťových oken,
- umytí sklepních oken.

### **Výměry objektu:**

<b>Venkovní prostor</b>		
<b>prostor</b>	<b>výměra</b>	<b>jednotka</b>
Podesta	14,57	m2
Schodiště	27,91	m2
<b>Vnitřní prostor</b>		
<b>prostor</b>	<b>výměra</b>	<b>jednotka</b>

Schodiště	126,36	m2
Podesty	160,2	m2
Sklepní prostory	133,09	m2
Dveře sklepní	13	ks
Dveře vstupní – část. prosklené	3ks, 5,94 m2	ks, m2
Dveře vnitřní část. prosklené	50	ks
Mříže dveřní vnitřní	2	ks
Keramický obklad stěn	3,9	m2
Okna + parapety	94,76	m2
Okna sklepní + parapet	7,41	m2
Výtah	2 ks, 3,04 m2	ks, m2
Dveře výtahu	34	ks
Osvětlovací tělesa	132	ks
Hydrantové skříně	30	ks
Otopná tělesa	0,8	m2
Listovní schránky	4,5	m2
Sušárna	56,15	m2

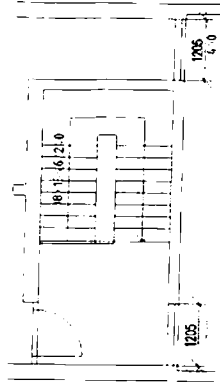
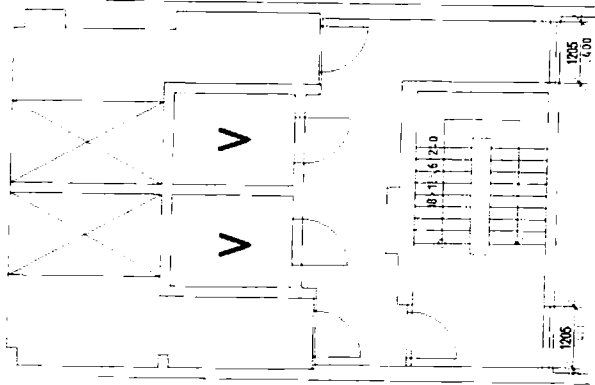
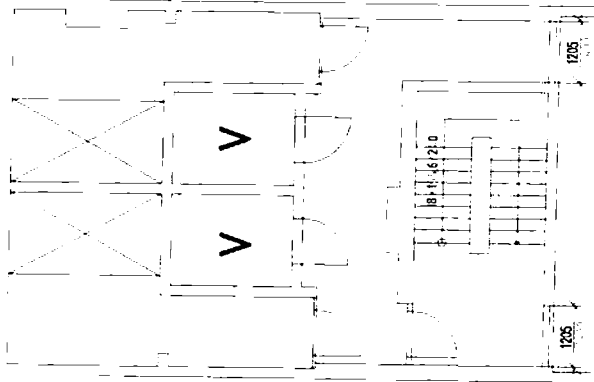
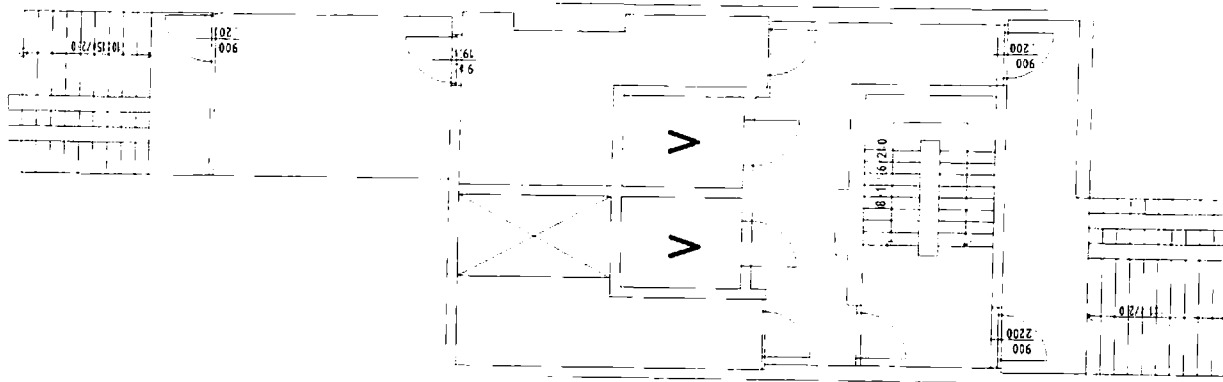
Součástí přílohy je půdorys bytového domu.

16.NP

## 2.-15.NP

16.NP

## STŘECHA



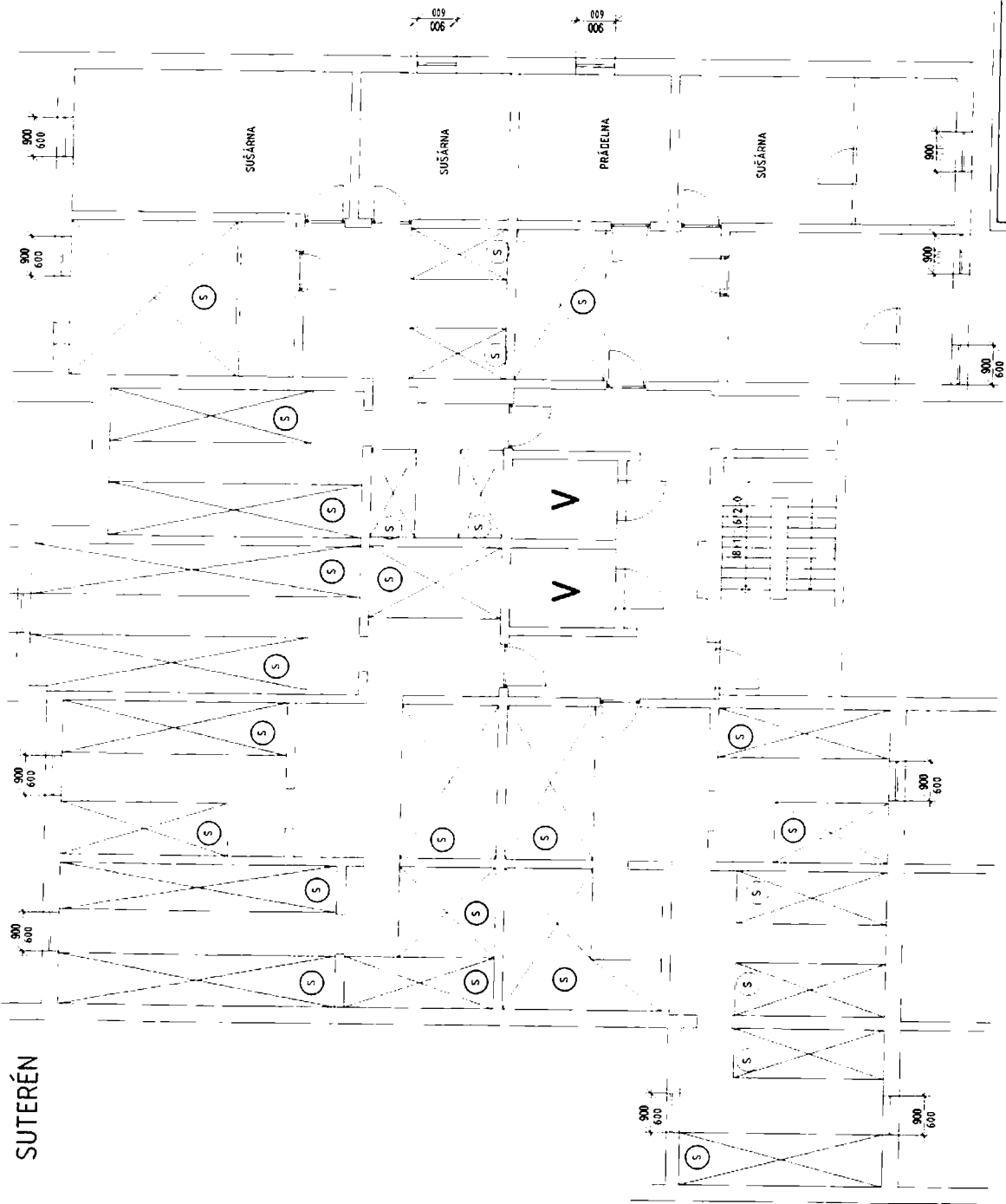
SKLEPNÍ BOXY

VMĚŘENÍ SPOLEČNÝCH PROSTOR BYTOVÝCH DOMŮ V MAJETKU SMO, SVĚŘENÝCH MĚSTSKÉMU OBVODU OSTRAVA-JIH PRO ZAJIŠTĚNÍ ÚKLIDU

INVESTOR	Statutární město Ostrava - Městský obvod Ostrava - Jih	COS extm s.t.o	2 x A4
VEDOUcí PROJEKTU	Ing. Lenka Jankšová	Alešova 26	11 / 2017
NÁZEV VÝKRESU		370 01 České Budějovice	1 : 100
		FORMAT:	C.V.: 11b
		DATUM:	
		MĚŘÍTKO:	

# BŘENKOVA 7

SUTERÉN



(S) SKLEPNÍ BOXY

VYMĚŘENÍ SPOLEČNÝCH PROSTOR BYTOVÝCH DOMŮ V MAJETKU SMO,  
SVĚŘENÝCH MĚSTSKÉMU OBVODU OSTRAVA-JIH PRO ZAJIŠTĚNÍ ÚKLIDU

INVESTOR	Statutární město Ostrava - Městský obvod Ostrava - Jih	ČOS exim s.r.o. Alešova 25 370 01 České Budějovice
VEDOUcí PROJEKTU	Ing. Lenka Jakšová	FORMÁT: 2 x A4
NÁZEV VÝKRESU	BŘENKOVA 7	DATUM: 11 / 2017
		MĚŘÍTKO: 1 : 100
		Č.V.: 11a

## Příloha č. 1. Dílčí část 10.2 - Bytový dům Horymírova 2975/4 Ostrava-Zábřeh

Zhotovitel se zavazuje provádět pro Objednatele za úplaty úklidové služby ve společných prostorách bytového domu s č. p. 2975 na ulici Horymírova č. or. 4 v Ostravě –Zábřehu, stojící na pozemku parc. č. st. 4703, v k.ú. Zábřeh nad Odrou, ve kterém se nachází 17 nadzemních podlaží se 79 bytovými jednotkami a 1 podzemní podlaží.

Den provádění úklidu oznámí zhotovitel písemně objednateli před zahájením prací. V případě změny dne konání úklidu v průběhu provádění prací je zhotovitel povinen toto písemně oznámit objednateli 30 kalendářních dnů předem, pokud se smluvní strany nedohodnou jinak.

### Rozsah a četnost úklidových prací:

#### 2 x týdně:

- úklid vstupní haly (zametení, vytření),
- úklid výtahové kabiny (zametení, vytření, omytí stěn výtahu, vyleštění zrcadla),
- umytí a vyleštění vstupních domovních dveří a dveří ve společných prostorách domu,
- umytí výtahových dveří,
- umytí okenních parapetů, vypínačů a ometání pavučin průběžně dle potřeby.

#### 1 x týdně:

- úklid schodišťového prostoru, podest a mezipodest ve všech podlažích (zametení, vytření),
- úklid schodů do sklepních prostor a prostoru pod schodištěm (zametení, vytření),
- vynesení reklamních letáků,
- vyčištění rohože u vstupu,
- zametení a vytření venkovní podesty a schodiště u předního a zadního vstupu.

#### 1 x měsíčně:

- zametení a vytření sklepních prostor, sušárny,
- umytí schodišťových madel a zábradlí,
- umytí schránek a zvonkového tabla,
- umytí otopných těles.

#### 1 x za tři měsíce:

- umytí hydrantových skříněk,
- umytí sklepních dveří, mříží (ve společných prostorách domu).

#### 2 x ročně:

- umytí osvětlovacích těles ve společných prostorách bytového domu a sklepních prostorách,
- umytí schodišťových oken,
- umytí sklepních oken.

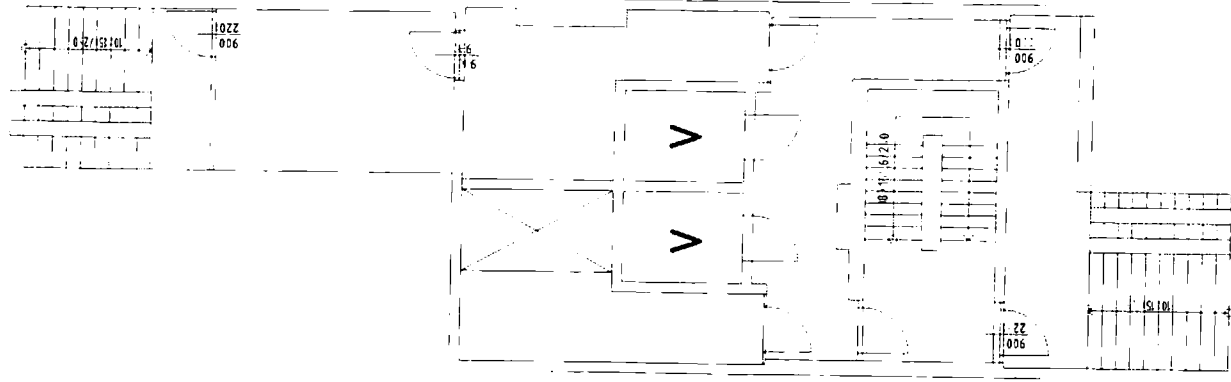
### Výměry objektu:

Venkovní prostor		
prostor	výměra	jednotka
Podesta	14,57	m2
Schodiště	27,91	m2
Vnitřní prostor		
prostor	výměra	jednotka

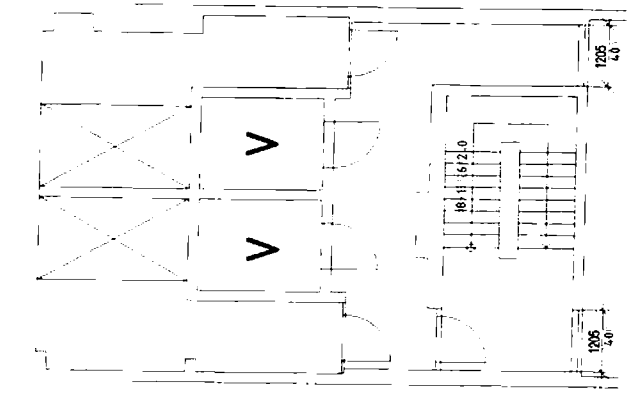
Schodiště	142,72	m2
Podesty	162,27	m2
Sklepní prostory	133,09	m2
Dveře sklepní	12	ks
Dveře vstupní – část. prosklené	3ks, 5,94 m2	ks, m2
Dveře vnitřní plné	1	ks
Dveře vnitřní část. prosklené	49	ks
Mříže dveřní vnitřní	2	ks
Keramický obklad stěn	3,9	m2
Okna + parapety	105,4	m2
Okna sklepní + parapet	11,63	m2
Výtah	2 ks, 3,04 m2	ks, m2
Dveře výtahu	34	ks
Osvětlovací tělesa	132	ks
Hydrantové skříně	30	ks
Otopná tělesa	0,8	m2
Listovní schránky	4,5	m2
Sušárna	56,54	m2

Součástí přílohy je půdorys bytového domu.

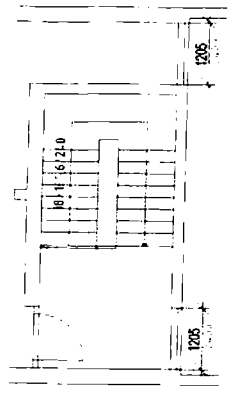
2.-15.NP



16.NP



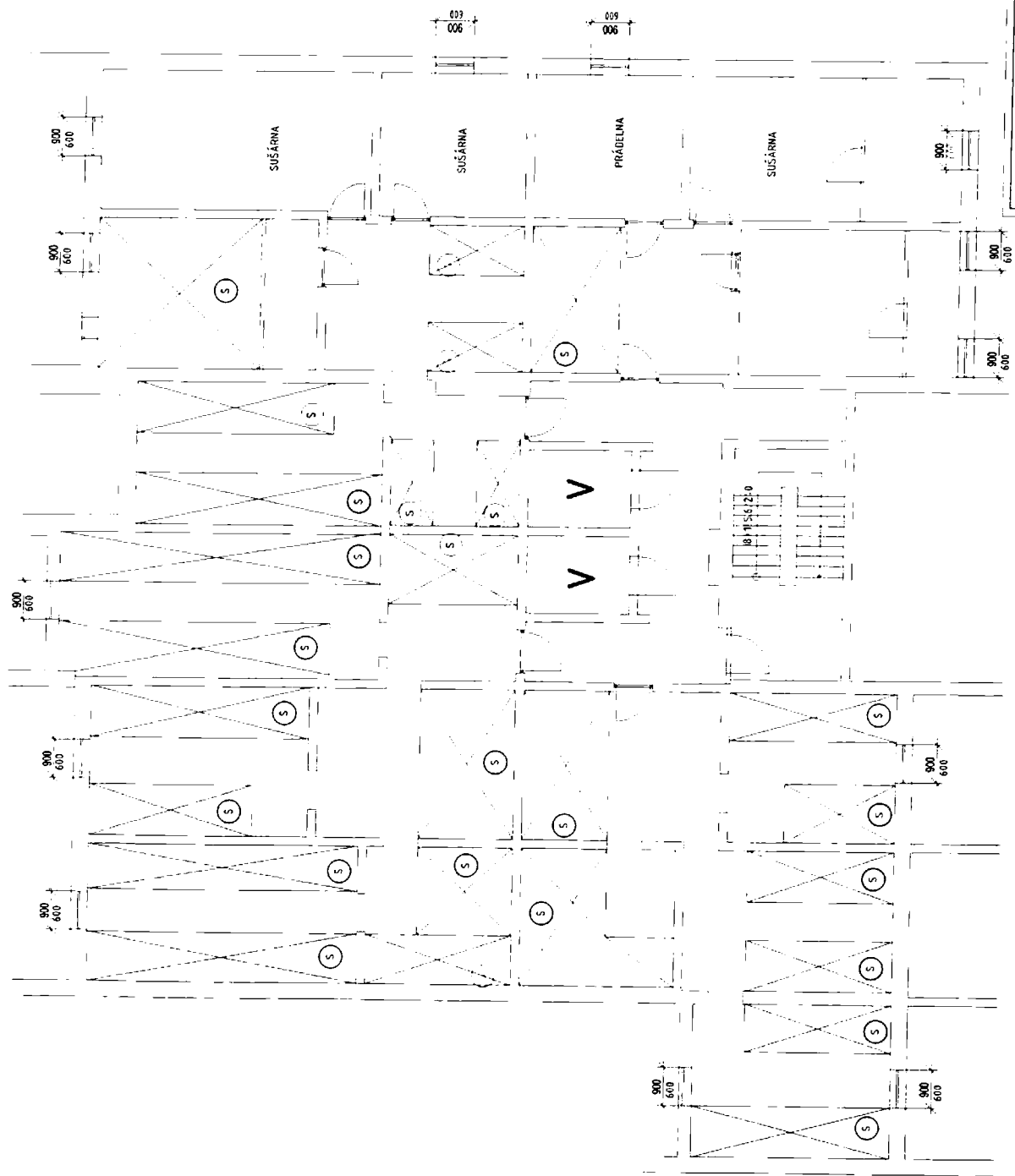
STŘECHA



SKLEPNÍ BOXY

VYMĚŘENÍ SPOLEČNÝCH PROSTOR BYTOVÝCH DOMŮ V MAJETKU SMO, SVĚŘENÝCH MĚSTSKÉMU OBVODU OSTRAVA-JIH PRO ZAJIŠTĚNÍ ÚKLIDU			
INVESTOR	Statutární město Ostrava - Městský obvod Ostrava - Jih	COS exim s.r.o. Alešova 26 370 01 České Budějovice	
VEDOUcí PROJEKTU	Ing. Lenka Jakšová	FORMAT:	2 x A4
NÁZEV VÝKRESU		DATA:	11 / 2017
		MĚRITKO:	1 : 100
		C.V.:	55b
HORYMÍROVA 4			





5 SKLEPNÍ BOXY

<b>VYMĚŘENÍ SPOLEČNÝCH PROSTOR BYTOVÝCH DOMŮ V MAJETKU SMO, SVĚŘENÝCH MĚSTSKÉMU OBVODU OSTRAVA-JIH PRO ZAJIŠTĚNÍ ÚKLIDU</b>	
INVESTOR	Stavutární město Ostrava - Městský obvod Ostrava - Jih
VEDOUcí PROJEKTU	Ing. Lenka Jakšová
NÁZEV VÝKRESU	<b>HORYMÍROVA 4</b>
ČOS exim s.r.o. Alešova 26 370 01 České Budějovice	FORMÁT: 2 x A4 DATUM: 11 / 2017 MĚŘÍTKO: 1 : 100 Č.V.: 55a

## Příloha č. 1. Dílčí část 10.3 - Bytový dům Horymírova 2949/14 Ostrava-Zábřeh

Zhotovitel se zavazuje provádět pro Objednatel za úplaty úklidové služby ve společných prostorách bytového domu s č. p. 2949 na ulici Horymírova č. or. 14 v Ostravě – Zábřehu, stojící na pozemku parc. č. st. 4468, v k.ú. Zábřeh nad Odrou, ve kterém se nachází 17 nadzemních podlaží se 79 bytovými jednotkami a 1 podzemní podlaží.

Den provádění úklidu oznámí zhotovitel písemně objednateli před zahájením prací. V případě změny dne konání úklidu v průběhu provádění prací je zhotovitel povinen toto písemně oznámit objednateli 30 kalendářních dnů předem, pokud se smluvní strany nedohodnou jinak.

### Rozsah a četnost úklidových prací:

#### 2 x týdně:

- úklid vstupní haly (zametení, vytření),
- úklid výtahové kabiny (zametení, vytření, omytí stěn výtahu, vyleštění zrcadla),
- umytí a vyleštění vstupních domovních dveří a dveří ve společných prostorách domu,
- umytí výtahových dveří,
- umytí okenních parapetů, vypínačů a ometání pavučin průběžně dle potřeby.

#### 1 x týdně:

- úklid schodišťového prostoru, podest a mezipodest ve všech podlažích (zametení, vytření),
- úklid schodů do sklepních prostor a prostoru pod schodištěm (zametení, vytření),
- vynesení reklamních letáků,
- vyčištění rohože u vstupu,
- zametení a vytření venkovní podesty a schodiště u předního a zadního vstupu.

#### 1 x měsíčně:

- zametení a vytření sklepních prostor, sušárny,
- umytí schodišťových madel a zábradlí,
- umytí schránek a zvonkového tabla,
- umytí otopných těles.

#### 1 x za tři měsíce:

- umytí hydrantových skříněk,
- umytí sklepních dveří, mříží (ve společných prostorách domu).

#### 2 x ročně:

- umytí osvětlovacích těles ve společných prostorách bytového domu a sklepních prostorách,
- umytí schodišťových oken,
- umytí sklepních oken.

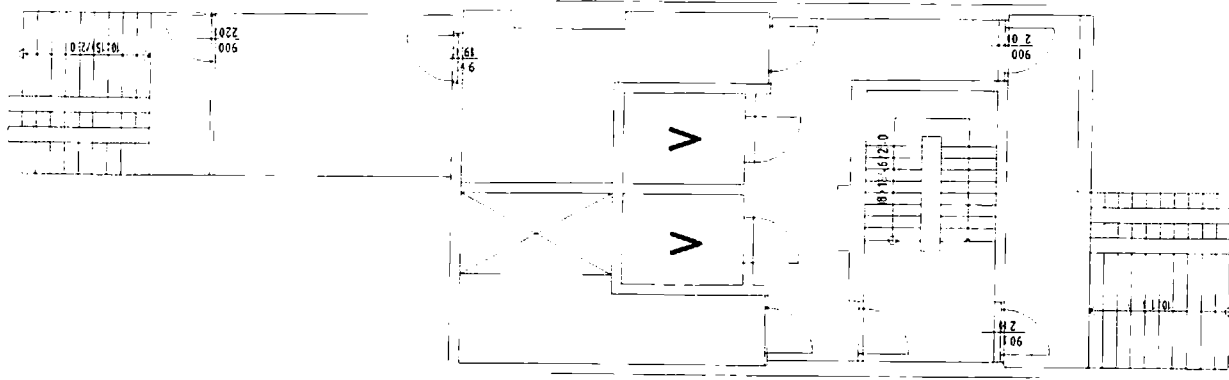
### Výměry objektu:

Venkovní prostor		
prostor	výměra	jednotka
Podesta	14,57	m <sup>2</sup>
Schodiště	27,91	m <sup>2</sup>
Vnitřní prostor		
prostor	výměra	jednotka

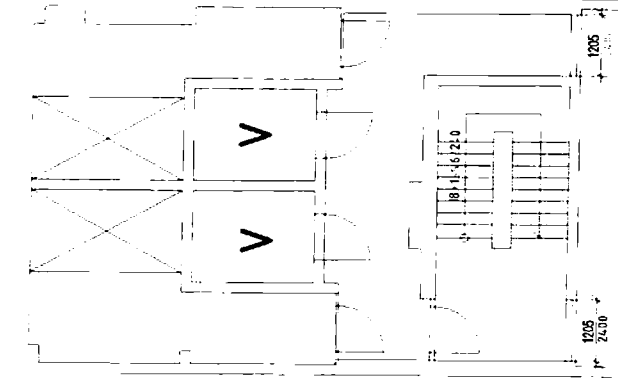
Schodiště	142,72	m2
Podesty	162,27	m2
Sklepní prostory	133,09	m2
Dveře sklepní	12	ks
Dveře vstupní – část. prosklené	3ks, 5,94 m2	ks, m2
Dveře vnitřní plné	1	ks
Dveře vnitřní část. prosklené	49	ks
Mříže dveřní vnitřní	2	ks
Keramický obklad stěn	3,9	m2
Okna + parapety	105,4	m2
Okna sklepní + parapet	11,63	m2
Výtah	2 ks, 3,04 m2	ks, m2
Dveře výtahu	34	ks
Osvětlovací tělesa	132	ks
Hydrantové skříně	30	ks
Otopná tělesa	0,8	m2
Listovní schránky	4,5	m2
Sušárna	56,54	m2

Součástí přílohy je půdorys bytového domu.

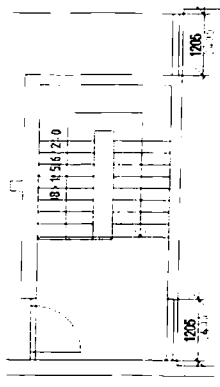
2.-15.NP



16.NP



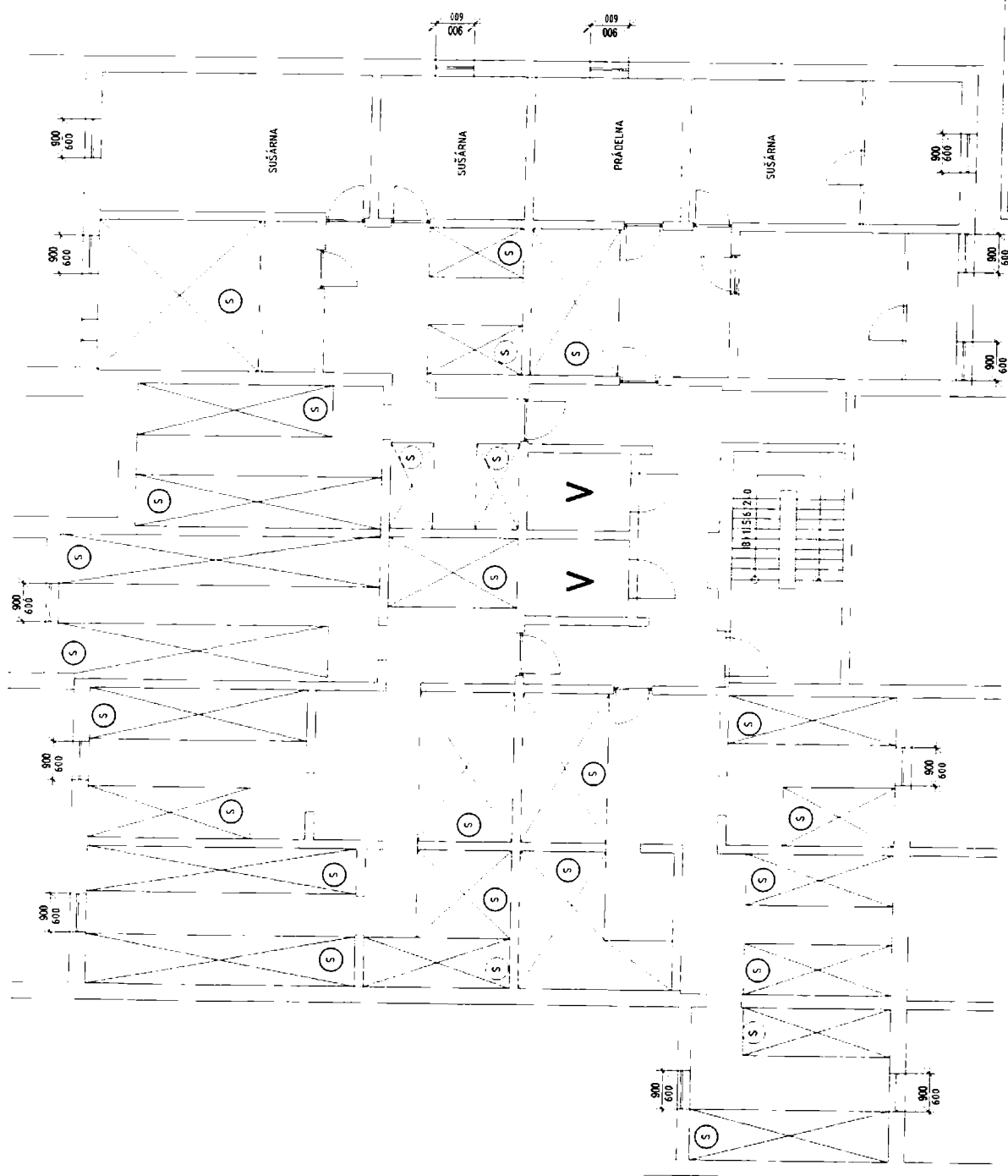
STŘECHA



SKLEPNÍ BOXY

VYMĚŘENÍ SPOLEČNÝCH PROSTOR BYTOVÝCH DOMŮ V MAJETKU SMO,  
SVĚŘENÝCH MĚSTSKÉMU OBVODU OSTRAVA-JIH PRO ZAJIŠTĚNÍ ÚKLIDU

INVESTOR	Statutární město Ostrava - Městský obvod Ostrava - Jih	ČOS exim s.r.o. Alešova 26 370 01 České Budějovice
VEDOUcí PROJEKTU	Ing. Lenka Jakšová	FORMAT: 2 x A4
NAZEV VÝKRESU	HORYMÍROVA 14	DATA: 11 / 2017
		MĚŘITKO: 1 : 100
		Č.V.: 57b



SKLEPNÍ BOXY

VYMĚŘENÍ SPOLEČNÝCH PROSTOR BYTOVÝCH DOMŮ V MAJETKU SMO, SVĚŘENÝCH MĚSTSKÉMU OBVODU OSTRAVA-JIH PRO ZAJIŠTĚNÍ ÚKLIDU	
INVESTOR	Statutární město Ostrava - Městský obvod Ostrava - Jih
VEDOUČÍ PROJEKTU	Ing. Lenka Janková
NAZEV VÝKRESU	HORYMÍROVA 14
ČÍSLO EXIST. S.T.O.	Alešova 26
ČÍSLO OPR. BUDĚJOVICE	370 01 České Budějovice
FORMAT	2 x A4
DATE	11 / 2017
MĚŘÍTKO	1 : 100
ČV:	57a

## Příloha č. 1. Dílčí část 10.4 - Bytový dům Jugoslávská 2777/20 Ostrava-Zábřeh

Zhotovitel se zavazuje provádět pro Objednatele za úplaty úklidové služby ve společných prostorách bytového domu s č. p. 2777 na ulici Jugoslávská č. or. 20 v Ostravě –Zábřehu, stojící na pozemku parc. č. st. 4446, v k.ú. Zábřeh nad Odrou, ve kterém se nachází 13 nadzemních podlaží s 60 bytovými jednotkami a 1 podzemní podlaží.

Den provádění úklidu oznámí zhotovitel písemně objednateli před zahájením prací. V případě změny dne konání úklidu v průběhu provádění prací je zhotovitel povinen toto písemně oznámit objednateli 30 kalendářních dnů předem, pokud se smluvní strany nedohodnou jinak.

### Rozsah a četnost úklidových prací:

#### 2 x týdně:

- úklid vstupní haly (zametení, vytření),
- úklid výtahové kabiny (zametení, vytření, omytí stěn výtahu, vyleštění zrcadla),
- umytí a vyleštění vstupních domovních dveří a dveří ve společných prostorách domu,
- umytí výtahových dveří,
- umytí okenních parapetů, vypínačů a ometání pavučin průběžně dle potřeby.

#### 1 x týdně:

- úklid schodišťového prostoru, podest a mezipodest ve všech podlažích (zametení, vytření),
- úklid schodů do sklepních prostor a prostoru pod schodištěm (zametení, vytření),
- vynesení reklamních letáků,
- vyčištění rohože u vstupu,
- zametení a vytření venkovní podesty a schodiště u předního a zadního vstupu, rampy.

#### 1 x měsíčně:

- zametení a vytření sklepních prostor, sušárny,
- umytí schodišťových madel a zábradlí,
- umytí schránek a zvonkového tabla,
- umytí otopných těles.

#### 1 x za tři měsíce:

- umytí hydrantových skříněk,
- umytí sklepních dveří, mříží (ve společných prostorách domu).

#### 2 x ročně:

- umytí osvětlovacích těles ve společných prostorách bytového domu a sklepních prostorách,
- umytí schodišťových oken,
- umytí sklepních oken.

### Výměry objektu:

Venkovní prostor		
prostor	výměra	jednotka
Podesta	16,19	m2
Schodiště	13,32	m2
Rampa	29,67	m2
Vnitřní prostor		

<b>prostor</b>	<b>výměra</b>	<b>jednotka</b>
Schodiště	63,94	m2
Podesty	83,72	m2
Chodby	451,19	m2
Sklepní prostory	106,9	m2
Dveře sklepní	21	ks
Dveře vstupní – část. prosklené	3ks, 7,87 m2	ks, m2
Dveře vnitřní prosklené	41	ks
Dveře na střechu	2	ks
Mříže dveřní vnitřní	8	ks
Keramický obklad stěn	80	m2
Okna + parapety	43,2	m2
Okna sklepní + parapet	14,1	m2
Výtah	2 ks, 3,94 m2	ks, m2
Dveře výtahu	26	ks
Rohož	0,92	m2
Osvětlovací tělesa	155	ks
Hydrantové skříně	28	ks
Otopná tělesa	1,08	m2
Listovní schránky	5,5	m2
Sušárna	91	m2

Součástí přílohy je půdorys bytového domu.

Architectural floor plan of the first floor of a building. The plan shows a large central hall with a staircase, several rooms, and a kitchen. Dimensions are provided for various areas. The layout includes a central corridor, a large hall with a staircase, and several rooms of varying sizes. The kitchen is located on the right side of the plan. The overall dimensions of the building are 14.00m by 10.00m.

Architectural floor plan of a building. The plan shows a central corridor with two rooms labeled 'A' on either side. To the right of the corridor is a staircase. Dimensions are indicated: 1200 (width of the right side), 1350 (width of the central area), 2590 (length of the central area), and 1350 (width of the left side). The plan is oriented with a north arrow pointing towards the top right.

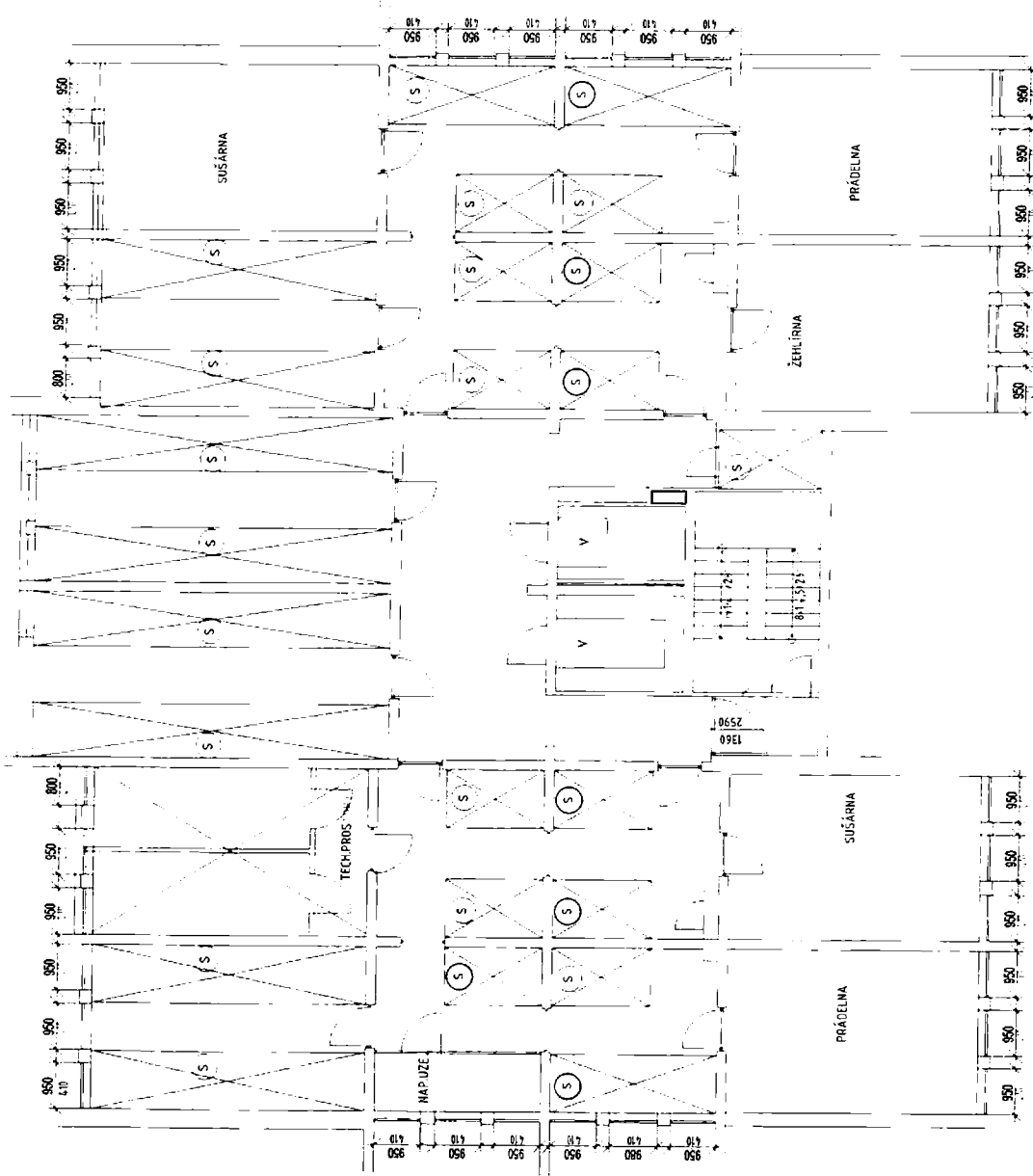
[illegible]

VYMĚŘENÍ SPOLEČNÝCH PROSTOR BYTOVÝCH DOMŮ V MAJETKU SMO,  
SVĚŘENÝCH MĚSTSKÉMU OBVODU OSTRAVA-JIH PRO ZAJIŠTĚNÍ ÚKLIDU

INVESTOR	Stáludrámi město Ostrava - Městský obvod Ostrava - Jih	OS exim s.r.o. Alešova 26 370 01 České Budějovice
VEDOUcí PROJEKTU	Ing. Lenka JANŠOVÁ	
NAZEV VÝKRESU	JUGOSLÁVSKÁ 20	
	FORMÁT	2 x A4
	DATAK	11 / 2017
	MĚRITKO	1 : 100
	Č.V.	122b



# SUTERÉN



SKLEPNÍ BOXY

VYMĚŘENÍ SPOLEČNÝCH PROSTOR BYTOVÝCH DOMŮ V MAJETKU SMO,  
SVĚŘENÝCH MĚSTSKÉMU OBVODU OSTRAVA-JIH PRO ZAJIŠTĚNÍ ÚKLIDU

INVESTOR	Statutární město Ostrava - Městský obvod Ostrava - Jih	OS exim s.r.o. Alešova 26 370 01 České Budějovice
VEDOUcí PROJEKTU	Ing. Lenka Jakšová	FORMAT: 2 x A4
NÁZEV VÝKRESU	JUGOSLÁVSKÁ 20	DATUM: 11 / 2017
		MĚŘÍTKO: 1 : 100
		Č.V.: 122a

## Příloha č. 1. Dílčí část 10.5 - Bytový dům Karpatská 2857/20 Ostrava-Zábřeh

Zhotovitel se zavazuje provádět pro Objednatele za úplaty úklidové služby ve společných prostorách bytového domu s č. p. 2857 na ulici Karpatská č. or. 20 v Ostravě –Zábřehu, stojící na pozemku parc. č. st. 4545, v k.ú. Zábřeh nad Odrou, ve kterém se nachází 13 nadzemních podlaží s 60 bytovými jednotkami a 1 podzemní podlaží.

Den provádění úklidu oznámí zhotovitel písemně objednateli před zahájením prací. V případě změny dne konání úklidu v průběhu provádění prací je zhotovitel povinen toto písemně oznámit objednateli 30 kalendářních dnů předem, pokud se smluvní strany nedohodnou jinak.

### Rozsah a četnost úklidových prací:

#### 2 x týdně:

- úklid vstupní haly (zametení, vytření),
- úklid výtahové kabiny (zametení, vytření, omytí stěn výtahu, vyleštění zrcadla),
- umytí a vyleštění vstupních domovních dveří a dveří ve společných prostorách domu,
- umytí výtahových dveří,
- umytí okenních parapetů, vypínačů a ometání pavučin průběžně dle potřeby.

#### 1 x týdně:

- úklid schodišťového prostoru, podest a mezipodest ve všech podlažích (zametení, vytření),
- úklid schodů do sklepních prostor a prostoru pod schodištěm (zametení, vytření),
- vynesení reklamních letáků,
- vyčištění rohože u vstupu,
- zametení a vytření venkovní podesty a schodiště u předního a zadního vstupu.

#### 1 x měsíčně:

- zametení a vytření sklepních prostor, sušárny,
- umytí schodišťových madel a zábradlí,
- umytí schránek a zvonkového tabla,
- umytí otopných těles.

#### 1 x za tři měsíce:

- umytí hydrantových skříněk,
- umytí sklepních dveří, mříží (ve společných prostorách domu).

#### 2 x ročně:

- umytí osvětlovacích těles ve společných prostorách bytového domu a sklepních prostorách,
- umytí schodišťových oken,
- umytí sklepních oken.

### Výměry objektu:

Venkovní prostor		
prostor	výměra	jednotka
Podesta	10,44	m2
Schodiště	15,55	m2
Vnitřní prostor		
prostor	výměra	jednotka

Schodiště	63,94	m2
Podesty	83,72	m2
Chodby	451,19	m2
Sklepní prostory	106,9	m2
Dveře sklepní	21	ks
Dveře vstupní – část. prosklené	3ks, 7,87 m2	ks, m2
Dveře vnitřní prosklené	41	ks
Dveře na střechu	2	ks
Mříže dveřní vnitřní	8	ks
Keramický obklad stěn	80	m2
Okna + parapety	43,2	m2
Okna sklepní + parapet	14,1	m2
Výtah	2 ks, 3,94 m2	ks, m2
Dveře výtahu	26	ks
Rohož	0,92	m2
Osvětlovací tělesa	155	ks
Hydrantové skříně	28	ks
Otopná tělesa	1,08	m2
Listovní schránky	5,5	m2
Sušárna	91	m2

Součástí přílohy je půdorys bytového domu.

[illegible]

Figure 10 consists of two cross-sectional diagrams of a wall assembly. The top diagram shows a wall with a vertical dimension of 1200 and a horizontal dimension of 100. The bottom diagram shows a wall with a vertical dimension of 1200 and a horizontal dimension of 100. Both diagrams include labels for material layers and dimensions.

VYMĚŘENÍ SPOLEČNÝCH PROSTOR BYTOVÝCH DOMŮ V MAJETKU SMO, SVĚŘENÝCH MĚSTSKÉMU OBYVODU OSTRAVA-JIH PRO ZAJIŠTĚNÍ ÚKLIDU

INVESTOR	Stavutární město Ostrava – Městský obvod Ostrava - Jih	OS extm s.r.o. Alešova 25 370 01 České Budějovice
VÝKONČÍ PROJEKTANT	Ing. Lenka Jalčová	
NÁZEV VÝKRESU	KARPATSKÁ 20	
	FORMÁT:	2 x A4
	datum:	11 / 2017
	měřítko:	1 : 100
	č. v.	1236

VYMĚŘENÍ SPOLEČNÝCH PROSTOR BYTOVÝCH DOMŮ V MAJETKU SMO,  
SVĚŘENÝCH MĚSTSKÉMU OBVODU OSTRAVA-JIH PRO ZAJIŠTĚNÍ ÚKLIDU

INVESTOR	Statutární město Ostrava - Městský obvod Ostrava - Již	ČOS extim s.r.o. Alešova 26 370 01 České Budějovice
VEDOUcí PROJEKTU	Ing. Lenka Jakšová	FORMÁT: 2 x A4
NÁZEV VÝKRESU	KARPATSKÁ 20	DATEM: 11 / 2017
		MĚŘÍTKO: 1 : 100
		Č.W.: 123a

## Příloha č. 1. Dílčí část 10.6 - Bytový dům Markova 2947/16 Ostrava-Zábřeh

Zhotovitel se zavazuje provádět pro Objednatel za úplaty úklidové služby ve společných prostorách bytového domu s č. p. 2947 na ulici Markova č. or. 16 v Ostravě –Zábřehu, stojící na pozemku parc. č. st. 4484, v k.ú. Zábřeh nad Odrou, ve kterém se nachází 8 nadzemních podlaží s 32 bytovými jednotkami a 1 podzemní podlaží.

Den provádění úklidu oznámí zhotovitel písemně objednateli před zahájením prací. V případě změny dne konání úklidu v průběhu provádění prací je zhotovitel povinen toto písemně oznámit objednateli 30 kalendářních dnů předem, pokud se smluvní strany nedohodnou jinak.

### Rozsah a četnost úklidových prací:

#### 2 x týdně:

- úklid vstupní haly (zametení, vytření),
- úklid výtahové kabiny (zametení, vytření, omytí stěn výtahu, vyleštění zrcadla),
- umytí a vyleštění vstupních domovních dveří a dveří ve společných prostorách domu,
- umytí výtahových dveří,
- umytí okenních parapetů, vypínačů a ometání pavučin průběžně dle potřeby.

#### 1 x týdně:

- úklid schodišťového prostoru, podest a mezipodest ve všech podlažích (zametení, vytření),
- úklid schodů do sklepních prostor a prostoru pod schodištěm (zametení, vytření),
- vynesení reklamních letáků,
- vyčištění rohože u vstupu,
- zametení a vytření venkovní podesty u předního a zadního vstupu.

#### 1 x měsíčně:

- zametení a vytření sklepních prostor, sušárny, kolárny,
- umytí schodišťových madel a zábradlí,
- umytí schránek a zvonkového tabla,
- umytí otopných těles.

#### 1 x za tři měsíce:

- umytí hydrantových skříněk,
- umytí sklepních dveří, mříží (ve společných prostorách domu).

#### 2 x ročně:

- umytí osvětlovacích těles ve společných prostorách bytového domu a sklepních prostorách,
- umytí schodišťových oken,
- umytí sklepních oken.

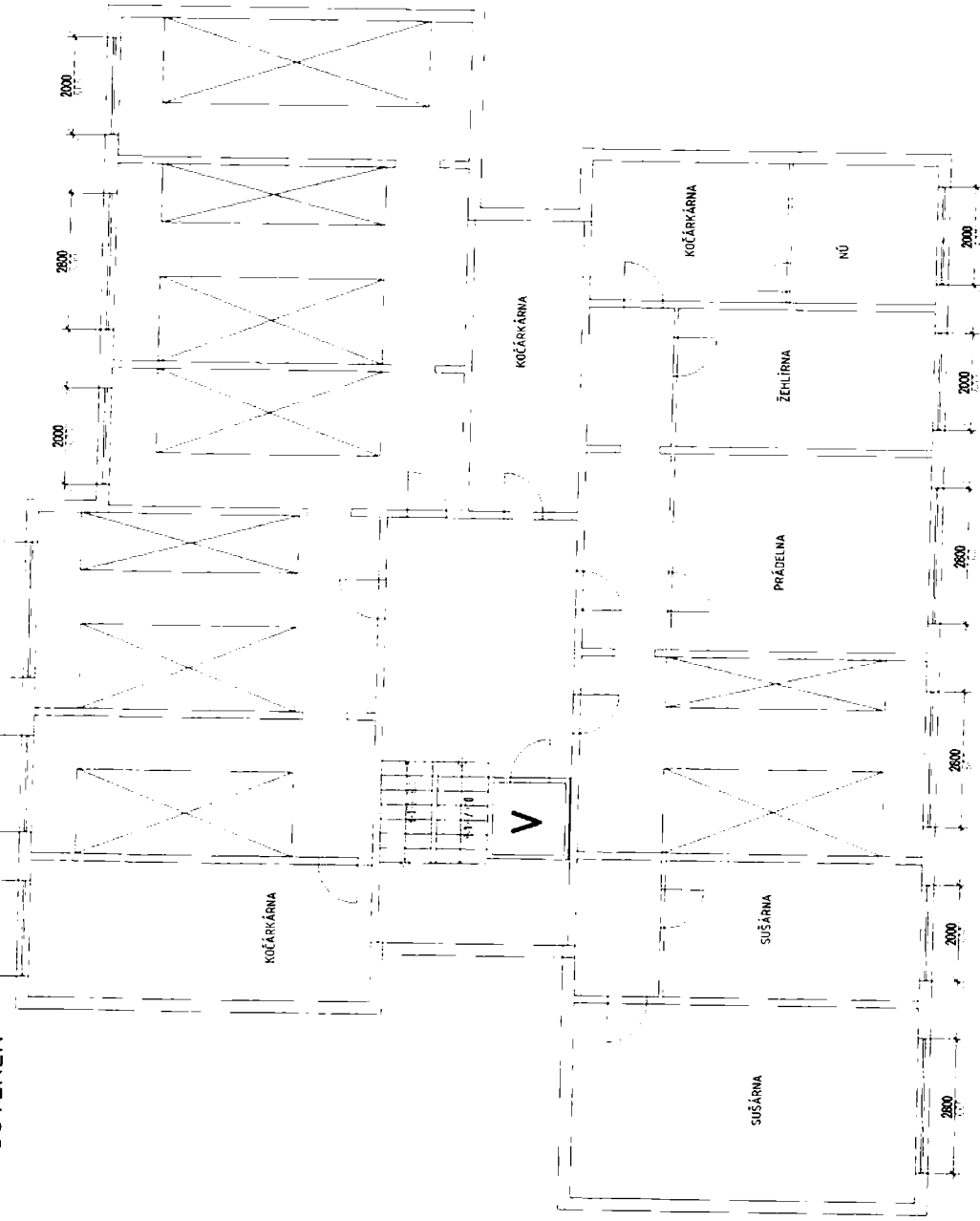
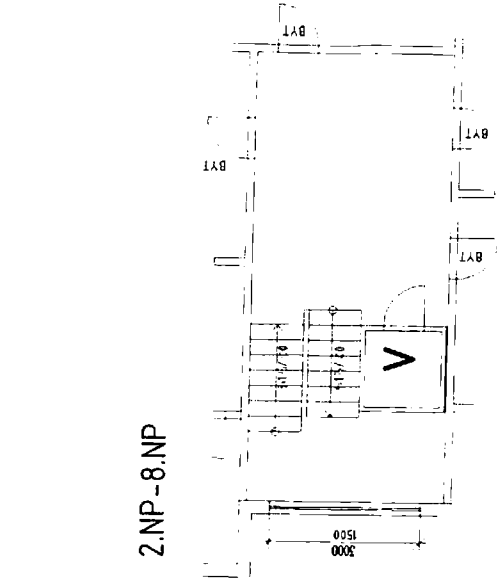
### Výměry objektu:

Venkovní prostor		
prostor	výměra	jednotka
Podesta	14,93	m2
Vnitřní prostor		
prostor	výměra	jednotka
Schodiště	35,2	m2

Podesty	54,54	m2
Chodby	167,71	m2
Sklepní prostory	100,97	m2
Dveře sklepní	12	ks
Dveře vstupní – část. prosklené	2ks,9,45 m2	ks, m2
Dveře vnitřní prosklené	1	ks
Dveře vnitřní část. prosklené	1	ks
Mříže dveřní vnitřní	3	ks
Okna + parapety	36,75	m2
Okna sklepní + parapet	16,4	m2
Výtah	1 ks, 1,6 m2	ks, m2
Dveře výtahu	9	ks
Rohož	1,2	m2
Osvětlovací tělesa	42	ks
Hydrantové skříně	11	ks
Otopná tělesa	0,8	m2
Listovní schránky	1,8	m2
Sušárna	59,02	m2
Kolárna	80,07	m2

Součástí přílohy je půdorys bytového domu.

2.NP-8.NP



SKLEPNÍ BOXY

VMĚŘENÍ SPOLEČNÝCH PROSTOR BYTOVÝCH DOMŮ V MAJETKU SMO, SVĚŘENÝCH MĚSTSKÉMU OBVODU OSTRAVA-JIH PRO ZAJIŠTĚNÍ ÚKLIDU

INVESTOR	Statutární město Ostrava – Městský obvod Ostrava – Jih	ČOS exim s.r.o. Alešova 26 370 01 České Budějovice	FORMÁT:	2 x A4
VEDOUČÍ PROJEKTU	Ing. Lenka Jasková		DATUM:	11 / 2017
NÁZEV VÝKRESU			MĚŘÍTKO:	1 : 100
			č.v.:	145a



[illegible]

<p><b>INVESTOR</b></p>		<p>Statutární město Ostrava - Městský obvod Ostrava - Jih</p>		<p>OS extim s.r.o. Alešova 26 370 01 České Budějovice</p>	
<p><b>VEDOUcí PROJEKTU</b></p>		<p>Ing. Lenka Jakšová</p>		<p>FORMAT: 2 x A4</p>	
<p><b>NÁZEV VÝKRESU</b></p>		<p><b>MARKOVA 16</b></p>		<p>DATUM: 11 / 2017</p>	
				<p>MĚRÍTKO: 1 : 100</p>	
				<p>C.V.: 145b</p>	

## Příloha č. 1. Dílčí část 10.7 - Bytový dům Mňukova 3022/24 Ostrava-Zábřeh

Zhotovitel se zavazuje provádět pro Objednatele za úplaty úklidové služby ve společných prostorách bytového domu s č. p. 3022 na ulici Mňukova č. or. 24 v Ostravě –Zábřehu, stojící na pozemku parc. č. st. 4760, v k.ú. Zábřeh nad Odrou, ve kterém se nachází 14 nadzemních podlaží s 60 bytovými jednotkami.

Den provádění úklidu oznámí zhotovitel písemně objednateli před zahájením prací. V případě změny dne konání úklidu v průběhu provádění prací je zhotovitel povinen toto písemně oznámit objednateli 30 kalendářních dnů předem, pokud se smluvní strany nedohodnou jinak.

### Rozsah a četnost úklidových prací:

#### 2 x týdně:

- úklid vstupní haly (zametení, vytření),
- úklid výtahové kabiny (zametení, vytření, omytí stěn výtahu, vyleštění zrcadla),
- umytí a vyleštění vstupních domovních dveří a dveří ve společných prostorách domu,
- umytí výtahových dveří,
- umytí okenních parapetů, vypínačů a ometání pavučin průběžně dle potřeby.

#### 1 x týdně:

- úklid schodišťového prostoru, podest a mezipodest ve všech podlažích (zametení, vytření),
- úklid schodů do sklepních prostor a prostoru pod schodištěm (zametení, vytření),
- vynesení reklamních letáků,
- vyčištění rohože u vstupu,
- zametení a vytření venkovní podesty a schodiště u předního a zadního vstupu.

#### 1 x měsíčně:

- zametení a vytření sklepních prostor, sušárny,
- umytí schodišťových madel a zábradlí,
- umytí schránek a zvonkového tabla,
- umytí otopných těles.

#### 1 x za tři měsíce:

- umytí hydrantových skříněk,
- umytí sklepních dveří, mříží (ve společných prostorách domu).

#### 2 x ročně:

- umytí osvětlovacích těles ve společných prostorách bytového domu a sklepních prostorách,
- umytí schodišťových oken,
- umytí sklepních oken.

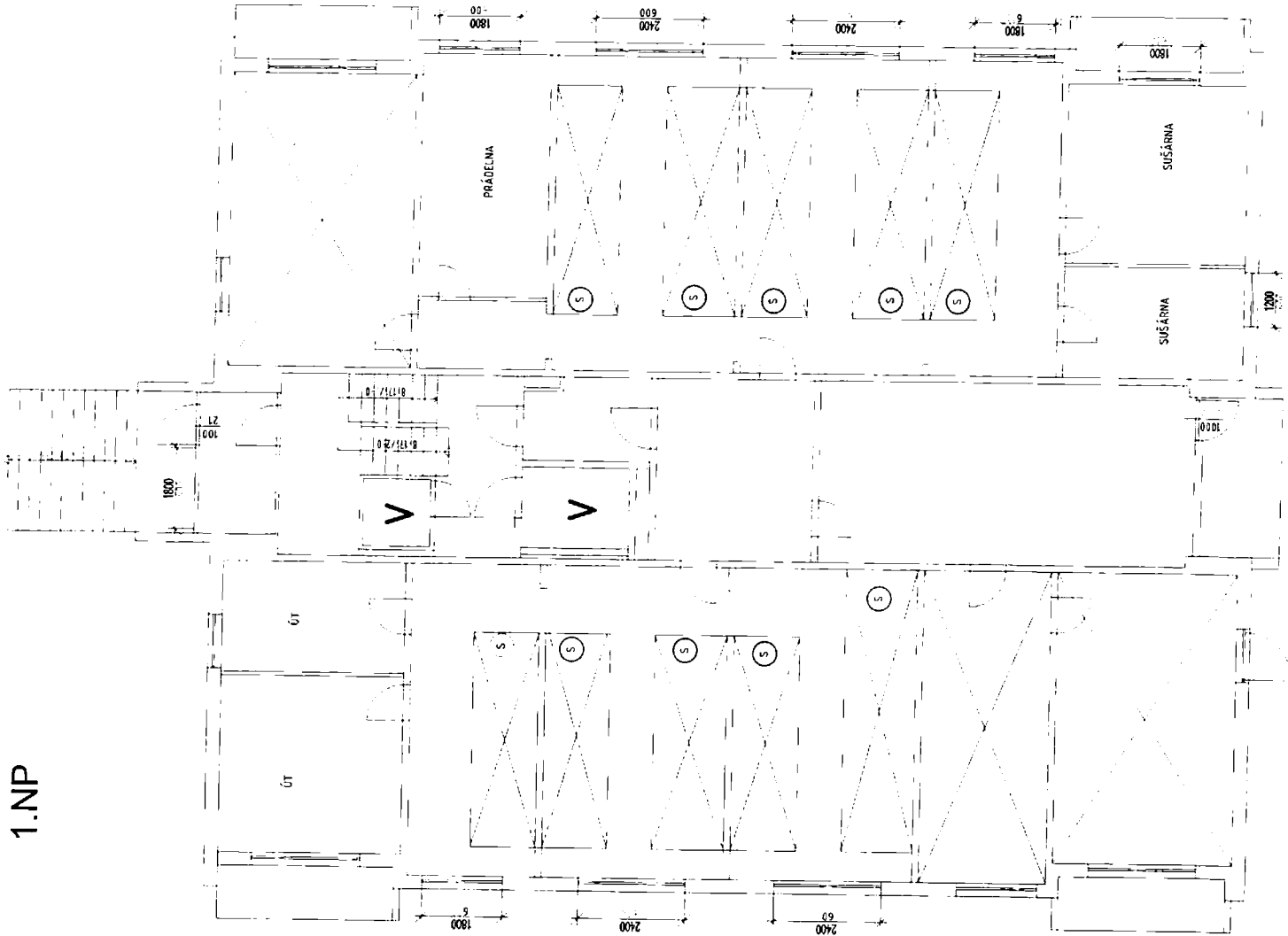
### Výměry objektu:

Venkovní prostor		
prostor	výměra	jednotka
Podesta	10,87	m2
Schodiště	14,67	m2
Vnitřní prostor		
prostor	výměra	jednotka

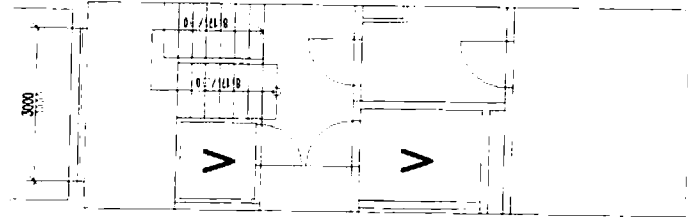
Schodiště	101,92	m2
Podesty	202,16	m2
Chodby	306,7	m2
Sklepní prostory	81,4	m2
Dveře na střechu	3,55	m2
Dveře sklepní	10	ks
Dveře vstupní – část. prosklené	2ks,3,6 m2	ks, m2
Dveře vnitřní prosklené	34	ks
Mříže dveřní vnitřní	2	ks
Okna + parapety	39,4	m2
Okna sklepní + parapet	9,8	m2
Výtah	2 ks, 3,94 m2	ks, m2
Dveře výtahu	26	ks
Rohož	2,8	m2
Osvětlovací tělesa	180	ks
Hydrantové skříně	28	ks
Listovní schránky	4,2	m2
Sušárna	100,97	m2

Součástí přílohy je půdorys bytového domu.

1.NP



2.NP -13.NP



SKLEPNÍ BOXY

VYMĚŘENÍ SPOLEČNÝCH PROSTOR BYTOVÝCH DOMŮ V MAJETKU SMO,  
SVĚŘENÝCH MĚSTSKÉMU OBVODU OSTRAVA-JIH PRO ZAJIŠTĚNÍ ÚKLIDU

INVESTOR	Státní město Ostrava - Městský obvod Ostrava - Jih	ČOS extim s.r.o. Alešova 26 370 01 České Budějovice
VEDOUcí PROJEKTU	Ing. Lenka Jakšová	FORMAT: 2 x A4
NAZEV VÝKRESU	MŇUKOVA 24	DATA: 11 / 2017
		MĚŘITKO: 1 : 100
		Č.V.: 149a



## **Příloha č. 1. Dílčí část 10.8 - Bytový dům Tarnavova 3015/6 Ostrava-Zábřeh**

Zhotovitel se zavazuje provádět pro Objednatel za úplaty úklidové služby ve společných prostorách bytového domu s č. p. 3015 na ulici Tarnavova č. or. 6 v Ostravě –Zábřehu, stojící na pozemku parc. č. st.4660, v k.ú. Zábřeh nad Odrou, ve kterém se nachází 8 nadzemních podlaží s 32 bytovými jednotkami a 1 podzemní podlaží.

Den provádění úklidu oznámí zhotovitel písemně objednateli před zahájením prací. V případě změny dne konání úklidu v průběhu provádění prací je zhotovitel povinen toto písemně oznámit objednateli 30 kalendářních dnů předem, pokud se smluvní strany nedohodnou jinak.

### **Rozsah a četnost úklidových prací:**

#### **2 x týdně:**

- úklid vstupní haly (zametení, vytření),
- úklid výtahové kabiny (zametení, vytření, omytí stěn výtahu, vyleštění zrcadla),
- umytí a vyleštění vstupních domovních dveří a dveří ve společných prostorách domu,
- umytí výtahových dveří,
- umytí okenních parapetů, vypínačů a ometání pavučin průběžně dle potřeby.

#### **1 x týdně:**

- úklid schodišťového prostoru, podest a mezipodest ve všech podlažích (zametení, vytření),
- úklid schodů do sklepních prostor a prostoru pod schodištěm (zametení, vytření),
- vynesení reklamních letáků,
- vyčištění rohože u vstupu,
- zametení a vytření venkovní podesty, schodiště a rampy u předního a zadního vstupu.

#### **1 x měsíčně:**

- zametení a vytření sklepních prostor, sušárny, kolárny,
- umytí schodišťových madel a zábradlí,
- umytí schránek a zvonkového tabla,
- umytí otopných těles.

#### **1 x za tři měsíce:**

- umytí hydrantových skříněk,
- umytí sklepních dveří, mříží (ve společných prostorách domu).

#### **2 x ročně:**

- umytí osvětlovacích těles ve společných prostorách bytového domu a sklepních prostorách,
- umytí schodišťových oken,
- umytí sklepních oken.

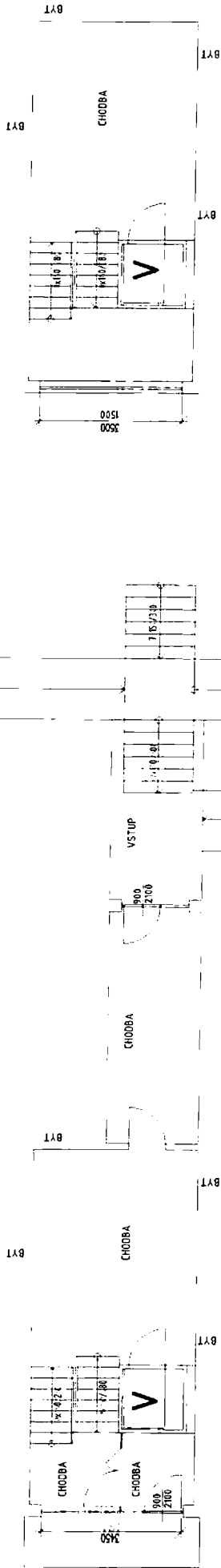
### **Výměry objektu:**

<b>Venkovní prostor</b>		
<b>prostor</b>	<b>výměra</b>	<b>jednotka</b>
Podesta	14,42	m2
Schodiště	9,69	m2
Rampa	59,47	m2

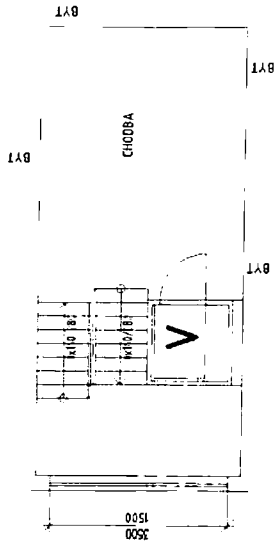
<b>Vnitřní prostor</b>		
<b>prostor</b>	<b>výměra</b>	<b>jednotka</b>
Schodiště	59,47	m2
Podesty	55,52	m2
Chodby	170,18	m2
Sklepní prostory	156,99	m2
Dveře sklepní	12	ks
Dveře vstupní – část. prosklené	2ks, 3,6 m2	ks, m2
Dveře vnitřní prosklené	1	ks
Dveře vnitřní část. prosklené	2	ks
Mříže dveřní vnitřní	1	ks
Skleněné stěny	5,1	m2
Okna + parapety	44,1	m2
Okna sklepní + parapet	23,4	m2
Výtah	1 ks, 2,5 m2	ks, m2
Dveře výtahu	9	ks
Rohož	1,2	m2
Osvětlovací tělesa	56	ks
Hydrantové skříně	15	ks
Otopná tělesa	1,2	m2
Listovní schránky	3,2	m2
Sušárna	43,45	m2
Kolárna	44,6	m2

Součástí přílohy je půdorys bytového domu.

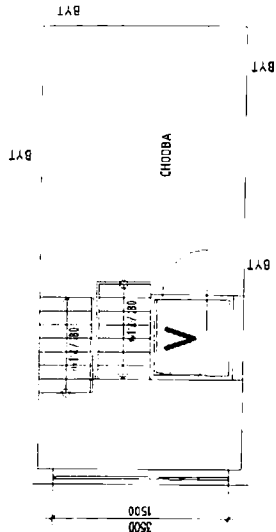
1.NP



2.NP-7.NP



8.NP

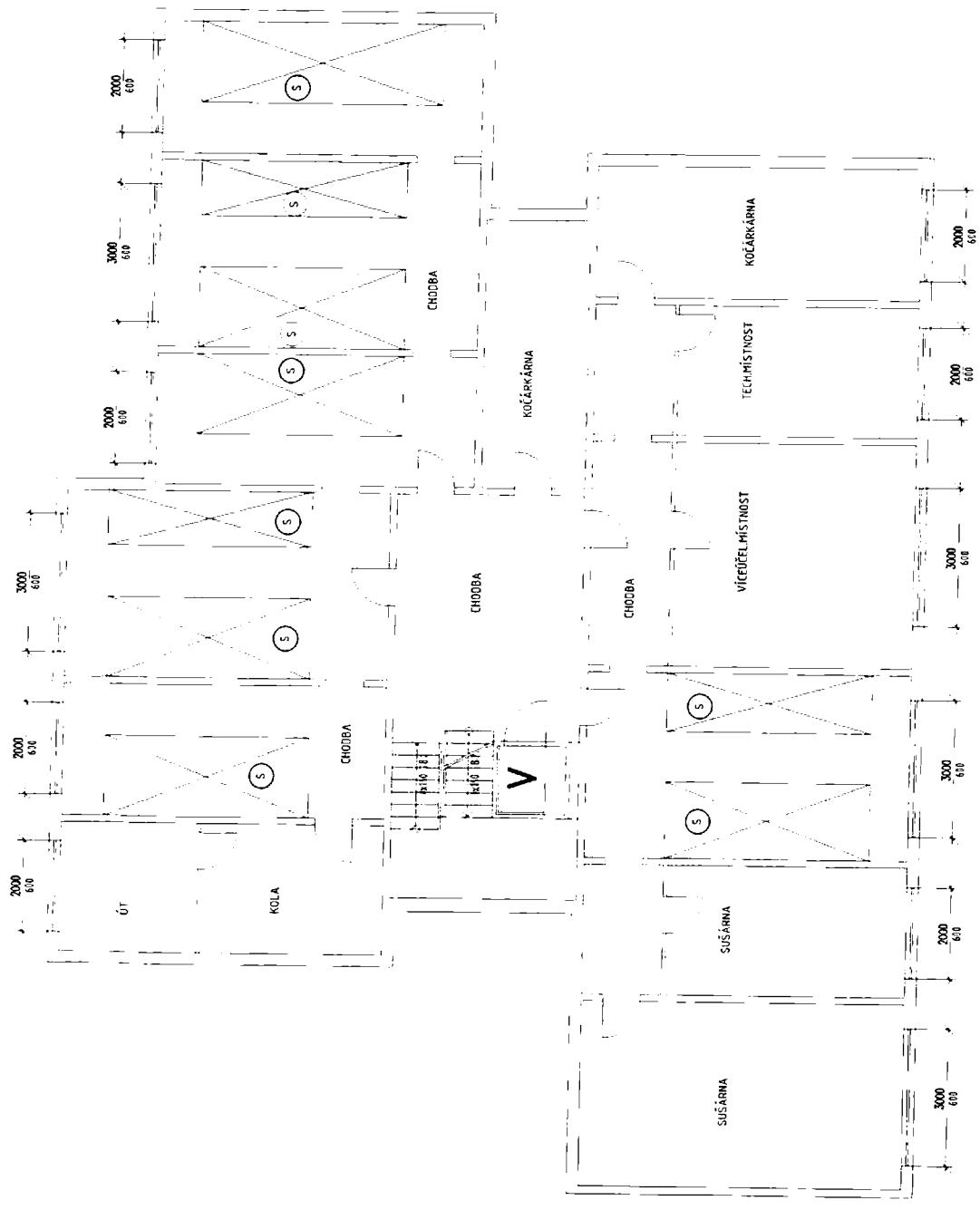


SKLEPNÍ BOXY

VYMĚŘENÍ SPOLEČNÝCH PROSTOR BYTOVÝCH DOMŮ V MAJETKU SMO, SVĚŘENÝCH MĚSTSKÉMU OBVODU OSTRAVA-JIH PRO ZAJIŠTĚNÍ UKLIDU		OS exim s.r.o. Alešova 26 370 01 České Budějovice	
INVESTOR	Statutární město Ostrava - Městský obvod Ostrava - Jih	VEDOUcí PROJEKTU	Ing. Lenka Jakšová
NÁZEV VÝKRESU	TARNAVOVA 6	FORMÁT	2 x A4
		DATA	11 / 2017
		MĚRITKO	1 : 100
		C.V.	202b



SUTERÉN



SKLEPNÍ BOXY

VYMĚŘENÍ SPOLEČNÝCH PROSTOR BYTOVÝCH DOMŮ V MAJETKU SMO, SVĚŘENÝCH MĚSTSKÉMU OBVODU OSTRAVA-JIH PRO ZAJIŠTĚNÍ ÚKLIDU			
INVESTOR	Statutární město Ostrava - Městský obvod Ostrava - Jih	ČOS exim s.r.o. Alešova 26 370 01 Česká Budějovice	FORMÁT: 2 x A4 DATUM: 11 / 2017 MĚŘÍTKO: 1 : 100 Č.v.: 202a
VEDOUČÍ PROJEKTU	Ing. Lenka Jakšová		
NÁZEV VÝPESU			
TARNAVOVA 6			

## Příloha č. 1. Dílčí část 10.9 - Bytový dům Tarnavova 3016/8 Ostrava-Zábřeh

Zhotovitel se zavazuje provádět pro Objednatele za úplaty úklidové služby ve společných prostorách bytového domu s č. p. 3016 na ulici Tarnavova č. or. 8 v Ostravě –Zábřehu, stojící na pozemku parc. č. st.4661, v k.ú. Zábřeh nad Odrou, ve kterém se nachází 8 nadzemních podlaží s 32 bytovými jednotkami a 1 podzemní podlaží.

Den provádění úklidu oznámí zhotovitel písemně objednateli před zahájením prací. V případě změny dne konání úklidu v průběhu provádění prací je zhotovitel povinen toto písemně oznámit objednateli 30 kalendářních dnů předem, pokud se smluvní strany nedohodnou jinak.

### Rozsah a četnost úklidových prací:

#### 2 x týdně:

- úklid vstupní haly (zametení, vytření),
- úklid výtahové kabiny (zametení, vytření, omytí stěn výtahu, vyleštění zrcadla),
- umytí a vyleštění vstupních domovních dveří a dveří ve společných prostorách domu,
- umytí výtahových dveří,
- umytí okenních parapetů, vypínačů a ometání pavučin průběžně dle potřeby.

#### 1 x týdně:

- úklid schodišťového prostoru, podest a mezipodest ve všech podlažích (zametení, vytření),
- úklid schodů do sklepních prostor a prostoru pod schodištěm (zametení, vytření),
- vynesení reklamních letáků,
- vyčištění rohože u vstupu,
- zametení a vytření venkovní podesty, schodiště a rampy u předního a zadního vstupu.

#### 1 x měsíčně:

- zametení a vytření sklepních prostor, sušárny, kolárny,
- umytí schodišťových madel a zábradlí,
- umytí schránek a zvonkového tabla,
- umytí otopných těles.

#### 1 x za tři měsíce:

- umytí hydrantových skříněk,
- umytí sklepních dveří, mříží (ve společných prostorách domu).

#### 2 x ročně:

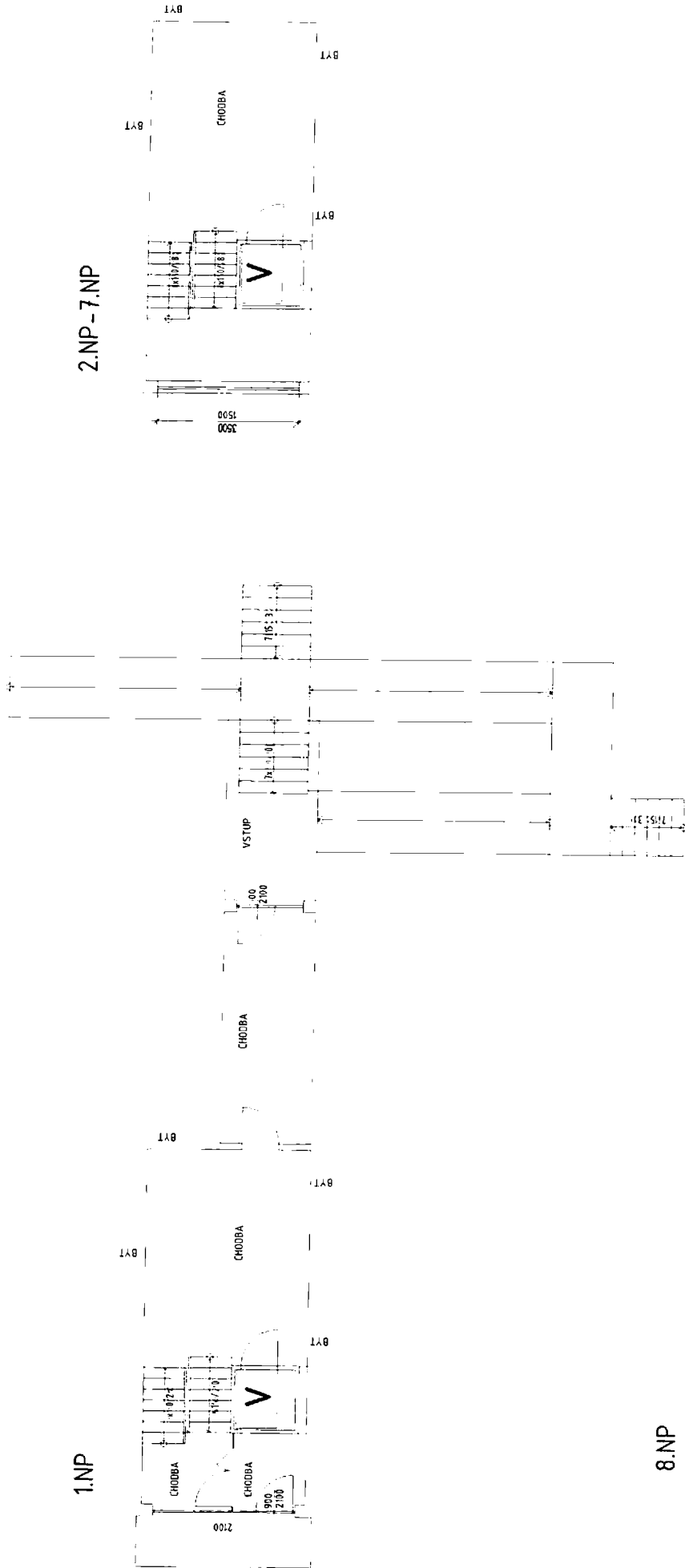
- umytí osvětlovacích těles ve společných prostorách bytového domu a sklepních prostorách,
- umytí schodišťových oken,
- umytí sklepních oken.

### Výměry objektu:

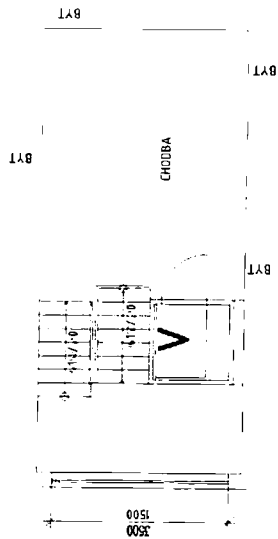
Venkovní prostor		
prostor	výměra	jednotka
Podesta	14,42	m2
Schodiště	14,59	m2
Rampa	59,47	m2

<b>Vnitřní prostor</b>		
<b>prostor</b>	<b>výměra</b>	<b>jednotka</b>
Schodiště	59,47	m2
Podesty	55,52	m2
Chodby	170,18	m2
Sklepní prostory	156,99	m2
Dveře sklepní	12	ks
Dveře vstupní – část. prosklené	2ks, 3,6 m2	ks, m2
Dveře vnitřní část. prosklené	2	ks
Mříže dveřní vnitřní	1	ks
Skleněné stěny	5,1	m2
Okna + parapety	44,1	m2
Okna sklepní + parapet	23,4	m2
Výtah	1 ks, 2,5 m2	ks, m2
Dveře výtahu	9	ks
Rohož	1,2	m2
Osvětlovací tělesa	56	ks
Hydrantové skříně	15	ks
Otopná tělesa	1,2	m2
Listovní schránky	3,2	m2
Sušárna	43,45	m2
Kolárna	44,6	m2

Součástí přílohy je půdorys bytového domu.

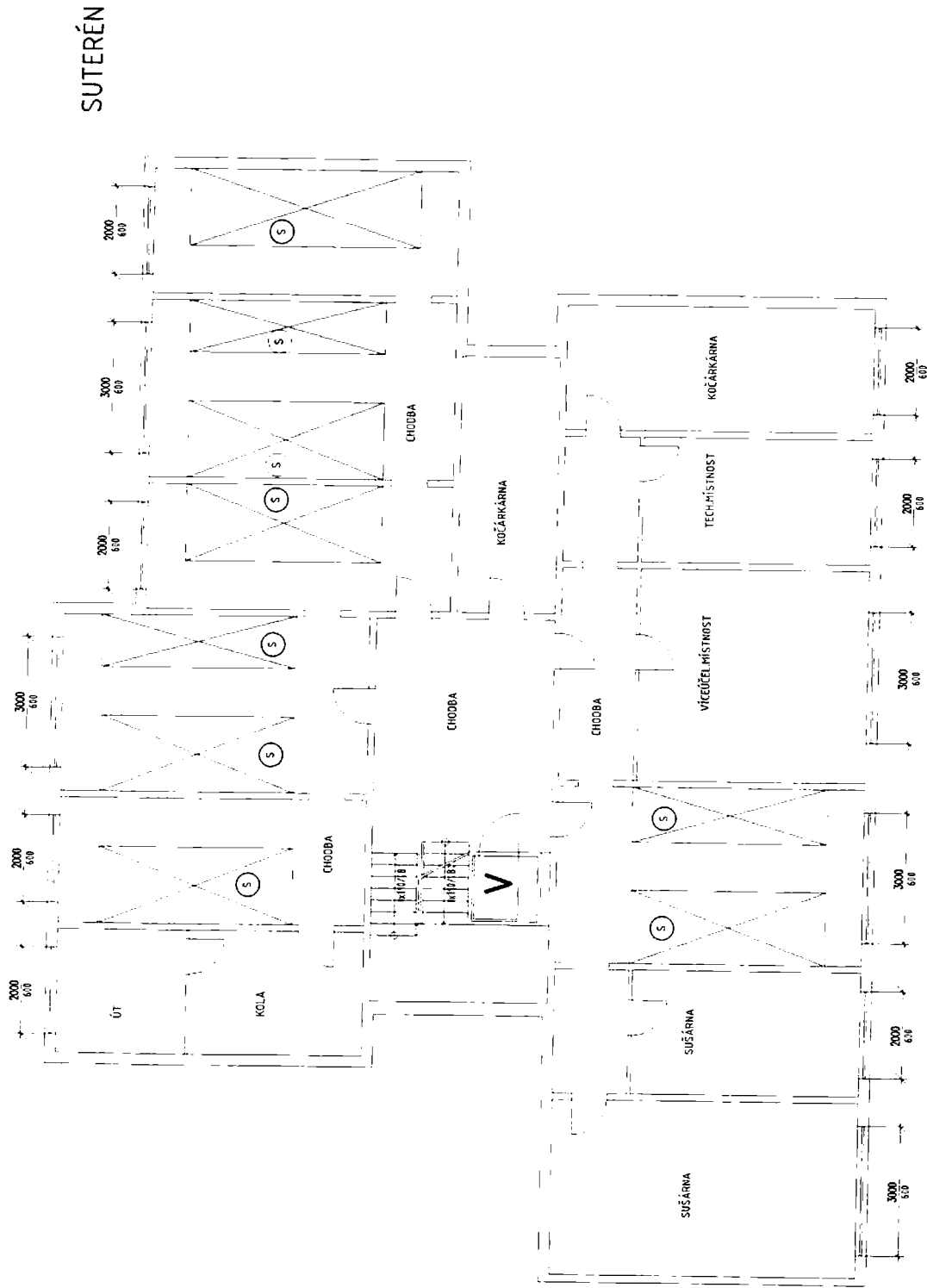


8.NP



SKLEPNÍ BOXY

INVESTOR		Statutární město Ostrava - Městský obvod Ostrava - Jih		ČOS exim s.r.o. Alešova 26 370 01 České Budějovice	
VEDOUcí PROJEKTU		Ing. Lenka Jakšová		FORMAT: 2 x A4	
NÁZEV VÝKRESU		TARNAVOVA 8		DATE: 11 / 2017	
				MÉRITOK: 1 : 100	
				Č.V.: 203b	



S SKLEPNÍ BOXY

VYMĚŘENÍ SPOLEČNÝCH PROSTOR BYTOVÝCH DOMŮ V MAJETKU SMO, SVĚŘENÝCH MĚSTSKÉMU OBVODU OSTRAVA-JIH PRO ZAJIŠTĚNÍ ÚKLIDU		ČOS exim s.r.o. Alešova 26 370 01 České Budějovice	
INVESTOR	Statutární město Ostrava - Městský obvod Ostrava - Jih	FORMAT	2 x A4
VEDOUcí PROJEKTU	Ing. Lenka Jakšová	DATUM	11 / 2017
NÁZEV VÝKRESU		MĚŘÍTKO	1 : 100
		C.V.	203a
TARNAVOVA 8			

## Příloha č. 1. Dílčí část 10.10 - Bytový dům Tylova 2779/4 Ostrava-Zábřeh

Zhotovitel se zavazuje provádět pro Objednatele za úplaty úklidové služby ve společných prostorách bytového domu s č. p. 2779 na ulici Tylova č. or. 4 v Ostravě –Zábřehu, stojící na pozemku parc. č. st. 4447, v k.ú. Zábřeh nad Odrou, ve kterém se nachází 13 nadzemních podlaží s 60 bytovými jednotkami a 1 podzemní podlaží.

Den provádění úklidu oznámí zhotovitel písemně objednateli před zahájením prací. V případě změny dne konání úklidu v průběhu provádění prací je zhotovitel povinen toto písemně oznámit objednateli 30 kalendářních dnů předem, pokud se smluvní strany nedohodnou jinak.

### Rozsah a četnost úklidových prací:

#### 2 x týdně:

- úklid vstupní haly (zametení, vytření),
- úklid výtahové kabiny (zametení, vytření, omytí stěn výtahu, vyleštění zrcadla),
- umytí a vyleštění vstupních domovních dveří a dveří ve společných prostorách domu,
- umytí výtahových dveří,
- umytí okenních parapetů, vypínačů a ometání pavučin průběžně dle potřeby.

#### 1 x týdně:

- úklid schodišťového prostoru, podest a mezipodest ve všech podlažích (zametení, vytření),
- úklid schodů do sklepních prostor a prostoru pod schodištěm (zametení, vytření),
- vynesení reklamních letáků,
- vyčištění rohože u vstupu,
- zametení a vytření venkovní podesty a schodiště u předního a zadního vstupu.

#### 1 x měsíčně:

- zametení a vytření sklepních prostor, sušárny,
- umytí schodišťových madel a zábradlí,
- umytí schránek a zvonkového tabla,
- umytí otopných těles.

#### 1 x za tři měsíce:

- umytí hydrantových skříněk,
- umytí sklepních dveří, mříží (ve společných prostorách domu).

#### 2 x ročně:

- umytí osvětlovacích těles ve společných prostorách bytového domu a sklepních prostorách,
- umytí schodišťových oken,
- umytí sklepních oken.

### Výměry objektu:

Venkovní prostor		
prostor	výměra	jednotka
Podesta	10,44	m2
Schodiště	28,8	m2
Vnitřní prostor		
prostor	výměra	jednotka

Schodiště	91,05	m2
Podesty	83,72	m2
Chodby	459,02	m2
Sklepní prostory	106,9	m2
Dveře sklepní	20	ks
Dveře vstupní – část. prosklené	3ks, 7,87 m2	ks, m2
Dveře vnitřní prosklené	41	ks
Dveře na střechu	2	ks
Mříže dveřní vnitřní	8	ks
Keramický obklad stěn	80	m2
Okna + parapety	50,02	m2
Okna sklepní + parapet	23,5	m2
Výtah	2 ks, 3,94 m2	ks, m2
Dveře výtahu	26	ks
Rohož	0,92	m2
Osvětlovací tělesa	155	ks
Hydrantové skříně	28	ks
Otopná tělesa	1,08	m2
Listovní schránky	5,5	m2
Sušárna	91	m2

Součástí přílohy je půdorys bytového domu.

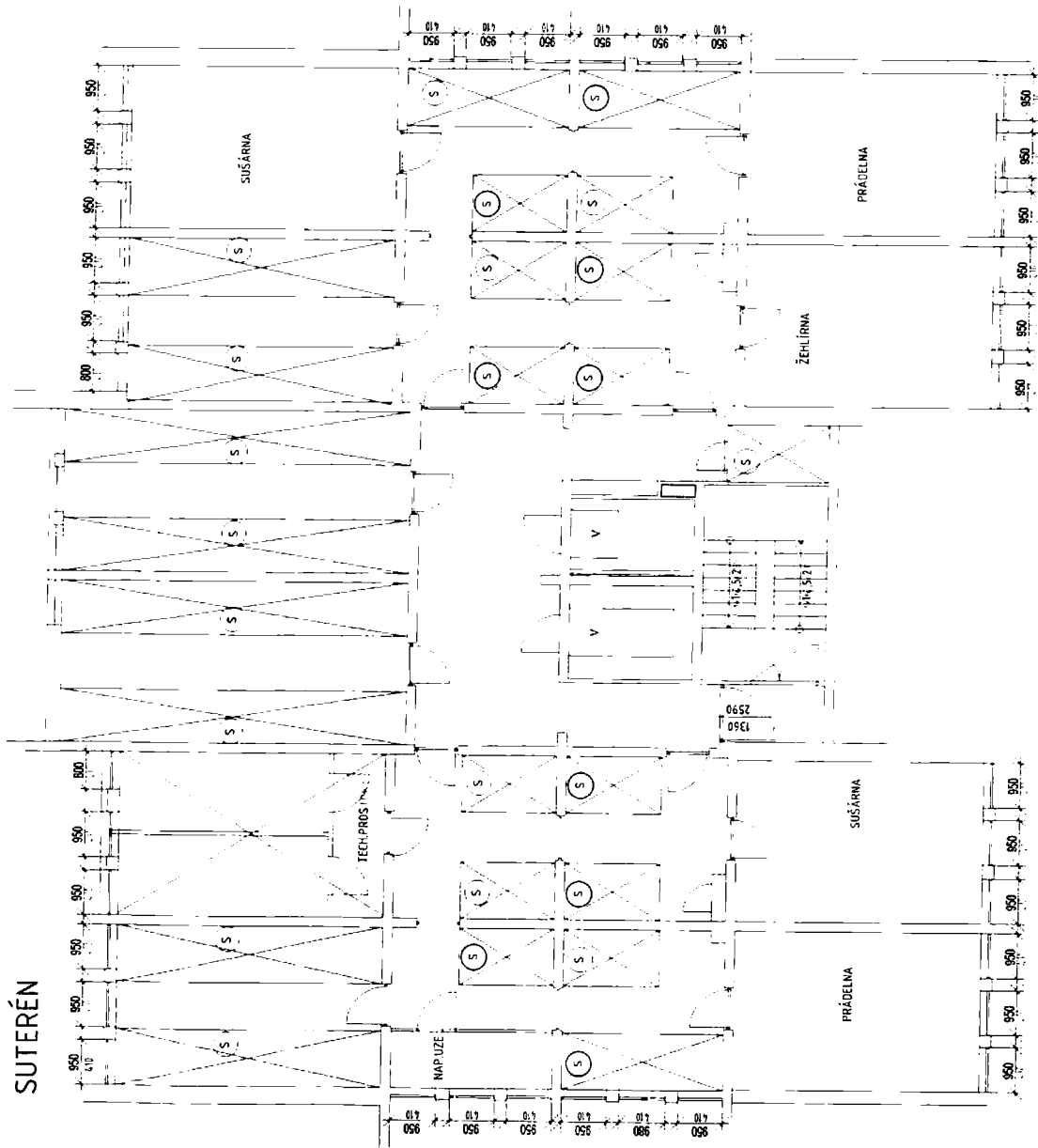
The image contains two architectural drawings. The left drawing is a facade elevation showing a building with a gabled roof, a central entrance with a pediment, and a large window with a decorative frame. The right drawing is a floor plan showing a rectangular building layout with a central corridor, several rooms, and a staircase. The drawings are labeled with dimensions and room numbers.

Architectural floor plan of the first floor of a building. The plan shows a large central hall with a staircase, several rooms, and a large rectangular area labeled 'V'. Dimensions are provided in meters (m) and centimeters (cm). The overall dimensions are 12.05m by 11.80m. The plan includes a north arrow pointing towards the top right.

VYMĚŘENÍ SPOLEČNÝCH PROSTOR BYTOVÝCH DOMŮ V MAJETKU SMQ, SVĚŘENÝCH MĚSTSKÉMU OBVODU OSTRAVA-JIH PRO ZAJIŠTĚNÍ ÚKLIDU		STATUTÁRNÍ MĚSTO OSTRAVA - JIH		OS svim s.r.o. Alašova 26 370 01 České Budějovice	
INVESTOR		Ing. Lenka Jalková	FORMAT:	2 x A4	
VÝBODNÍ PROJEKTU			DATAUM	11 / 2017	
NAZEV VÝKRESU			MĚŘÍTKO	1 : 100	
			Č. V.:	204b	



# SUTERÉN



SKLEPNÍ BOXY

VYMĚŘENÍ SPOLEČNÝCH PROSTOR BYTOVÝCH DOMŮ V MAJETKU SMO, SVĚŘENÝCH MĚSTSKÉMU OBVODU OSTRAVA-JIH PRO ZAJISTĚNÍ ÚKLIDU		STATUTÁRNÍ MĚSTO OSTRAVA - MĚSTSKÝ OBLAST OSTRAVA - JIH		ČOS exim s.r.o. Alešova 26 370 01 České Budějovice	
INVESTOR	Statutární město Ostrava - Městský obvod Ostrava - Jih	VEDOUcí PROJEKTU	Ing. Lenka Jakšová	FORMÁT	2 x A4
NÁZEV VÝKRESU				DATA	11 / 2017
				MĚRITKO	1 : 100
				Č. V.	204a
TYLOVA 4					