

Příloha č. 1 - Seznam bytových domů**Dílčí část 9**

p.č.	ulice	č.or.	č.pop.	počet bytů	lokalita	cena v Kč bez DPH/měsíc
1	Abramovova	16	1591	8	Zábřeh	595,-
2	Abramovova	20	1593	8	Zábřeh	595,-
3	Čujkovova	17	1713	6	Zábřeh	495,-
4	Čujkovova	23	1715	96	Zábřeh	5.338,-
5	Čujkovova	29	1718	96	Zábřeh	5.338,-
6	Čujkovova	31	1719	93	Zábřeh	5.170,-
7	Čujkovova	32	1737	96	Zábřeh	5.338,-
8	Pavlovova	67	1626	36	Zábřeh	1.380,-
9	Pavlovova	71	1628	48	Zábřeh	1.580,-
10	Plzeňská	8	2619	102	Zábřeh	8.160,-
11	Plzeňská	10	2619.	94	Zábřeh	7.520,-
CENA CELKEM V KČ BEZ DPH						41.509,-

Nedílnou součástí této přílohy je rozsah a četnost prací pro jednotlivý bytový dům zvlášť včetně půdorysu.

Příloha č. 1. Dílčí část 9.1 - Bytový dům Abramovova 1591/16 Ostrava-Zábřeh

Zhotovitel se zavazuje provádět pro Objednatele za úplaty úklidové služby ve společných prostorách bytového domu s č. p. 1591 na ulici Abramovova č. or. 16 v Ostravě -Zábřehu, stojící na pozemku parc. č. st. 1968, v k.ú. Zábřeh nad Odrou, ve kterém se nachází 4 nadzemní podlaží s 8 bytovými jednotkami a 1 podzemní podlaží.

Den provádění úklidu oznámí zhotovitel písemně objednateli před zahájením prací. V případě změny dne konání úklidu v průběhu provádění prací je zhotovitel povinen toto písemně oznámit objednateli 30 kalendářních dnů předem, pokud se smluvní strany nedohodnou jinak.

Rozsah a četnost úklidových prací:

1 x týdně:

- úklid vstupního prostoru domu (zametení, vytření),
- úklid schodišťového prostoru, podest a mezipodest ve všech podlažích (zametení, vytření),
- úklid schodů do sklepních prostor a prostoru pod schodištěm (zametení, vytření),
- umytí a vyleštění vstupních domovních dveří a dveří ve společných prostorách domu,
- vynesení reklamních letáků,
- umytí okenních parapetů, vypínačů, otření prachu a ometání pavučin průběžně dle potřeby,
- zametení a vytření venkovní podesty u předního vstupu.

1 x měsíčně:

- zametení a vytření sklepních prostor, sušárny, kolárny,
- umytí schodišťových madel a zábradlí,
- umytí schránek a zvonkového tabla.

1 x za tři měsíce:

- umytí hydrantových skříněk,
- umytí sklepních dveří, mříže (ve společných prostorách domu).

2 x ročně:

- umytí osvětlovacích těles ve společných prostorách bytového domu a sklepních prostorách,
- umytí schodišťových oken,
- umytí sklepních oken.

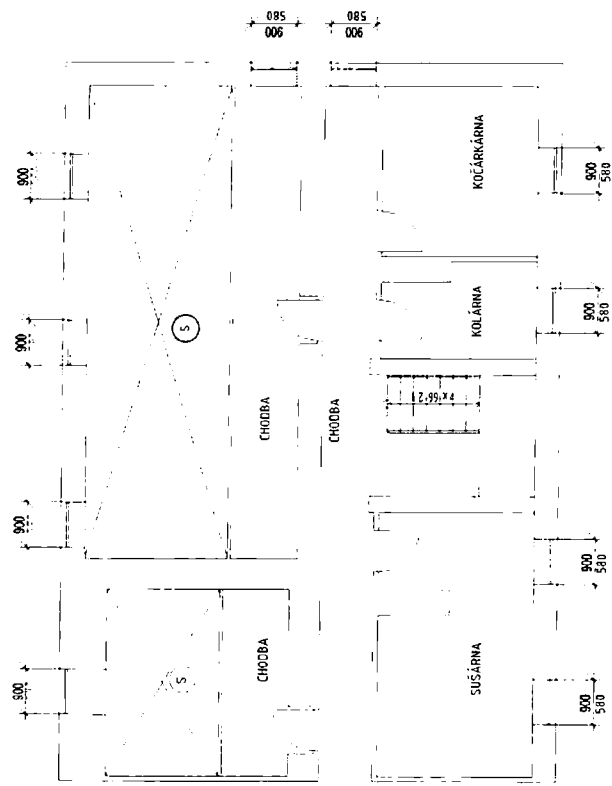
Výměry objektu:

Venkovní prostor		
prostor	výměra	jednotka
Podesta	0,82	m2
Vnitřní prostor		
prostor	výměra	jednotka
Schodiště	28,35	m2
Podesty	24,96	m2
Sklepní prostory	34,1	m2
Dveře sklepní	5	ks
Dveře vstupní – část. prosklené	1ks, 3,16 m2	ks, m2

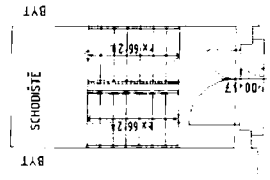
Mříž vnitřní dveřní	1	ks
Okna + parapety	9	m2
Okna sklepní + parapet	8,82	m2
Osvětlovací tělesa	16	ks
Rohož	0,8	m2
Hydrantové skříně	2	ks
Listovní schránky	1,41	m2
Sušárna	14,3	m2
Kolárna	15,62	m2

Součástí přílohy je půdorys bytového domu.

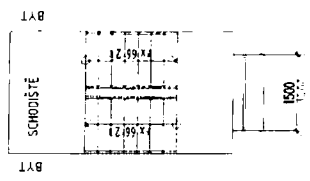
SUTERÉN



1.NP



2.-4.NP



SKLEPNÍ BOXY

VYMĚŘENÍ SPOLEČNÝCH PROSTOR BYTOVÝCH DOMŮ V MAJETKU SMO, SVĚŘENÝCH MĚSTSKÉMU OBVODU OSTRAVA-JIH PRO ZAJIŠTĚNÍ ÚKLIDU		COS exim s.r.o Alešova 26 370 01 České Budějovice	
INVESTOR	Statutární město Ostrava - Městský obvod Ostrava - Jih	FORMÁT:	2 x A4
VEDOUcí PROJEKTU	Ing. Lenka Jakšová	DATA:	11 / 2017
NÁZEV VÝKRESU	ABRAMOVOVA 16	MĚŘÍTKO:	1 : 100
		Č. V.:	2

Příloha č. 1. Dílčí část 9.2 - Bytový dům Abramovova 1593/20 Ostrava-Zábřeh

Zhotovitel se zavazuje provádět pro Objednatele za úplaty úklidové služby ve společných prostorách bytového domu s č. p. 1593 na ulici Abramovova č. or. 20 v Ostravě -Zábřehu, stojící na pozemku parc. č. st. 1970, v k.ú. Zábřeh nad Odrou, ve kterém se nachází 4 nadzemní podlaží s 8 bytovými jednotkami a 1 podzemní podlaží.

Den provádění úklidu oznámí zhotovitel písemně objednateli před zahájením prací. V případě změny dne konání úklidu v průběhu provádění prací je zhotovitel povinen toto písemně oznámit objednateli 30 kalendářních dnů předem, pokud se smluvní strany nedohodnou jinak.

Rozsah a četnost úklidových prací:

1 x týdně:

- úklid vstupního prostoru domu (zametení, vytření),
- úklid schodišťového prostoru, podest a mezipodest ve všech podlažích (zametení, vytření),
- úklid schodů do sklepních prostor a prostoru pod schodištěm (zametení, vytření),
- umytí a vyleštění vstupních domovních dveří a dveří ve společných prostorách domu,
- vynesení reklamních letáků,
- umytí okenních parapetů, vypínačů, otření prachu a ometání pavučin průběžně dle potřeby,
- zametení a vytření venkovní podesty u předního vstupu.

1 x měsíčně:

- zametení a vytření sklepních prostor, sušárny, kolárny,
- umytí schodišťových madel a zábradlí,
- umytí schránek a zvonkového tabla.

1 x za tři měsíce:

- umytí hydrantových skříněk,
- umytí sklepních dveří, mříže (ve společných prostorách domu).

2 x ročně:

- umytí osvětlovacích těles ve společných prostorách bytového domu a sklepních prostorách,
- umytí schodišťových oken,
- umytí sklepních oken.

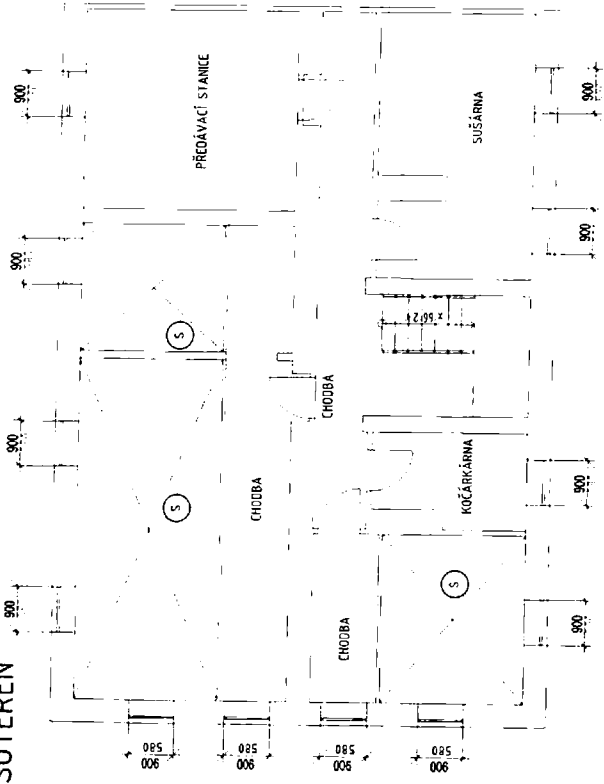
Výměry objektu:

Venkovní prostor		
prostor	výměra	jednotka
Podesta	0,82	m2
Vnitřní prostor		
prostor	výměra	jednotka
Schodiště	28,36	m2
Podesty	25,61	m2
Sklepní prostory	34,1	m2
Dveře sklepní	5	ks
Dveře vstupní – část. prosklené	1ks, 3,16 m2	ks, m2

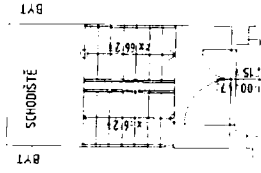
Mříž vnitřní dveří	1	ks
Okna + parapety	9	m2
Okna sklepní + parapet	10,2	m2
Osvětlovací tělesa	21	ks
Rohož	0,8	m2
Hydrantové skříně	2	ks
Listovní schránky	1,41	m2
Sušárna	15,37	m2
Kolárna	5,34	m2

Součástí přílohy je půdorys bytového domu.

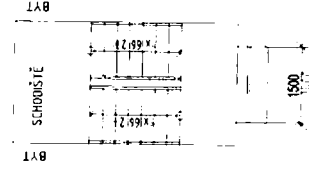
SUTERÉN



1.NP



2.-4.NP



SKLEPNÍ BOXY

VYMĚŘENÍ SPOLEČNÝCH PROSTOR BYTOVÝCH DOMŮ V MAJETKU SMO, SVĚŘENÝCH MĚSTSKÉMU OBVODU OSTRAVA-JIH PRO ZAJIŠTĚNÍ ÚKLIDU			
INVESTOR	Statutární město Ostrava - Městský obvod Ostrava - Jih	OS exim s.r.o. Alešova 26 370 01 České Budějovice	
VEDOUcí PROJEKTU	Ing. Lenka Jakšová		
NÁZEV VÝKRESU	ABRAMOVOVA 20		
FORMÁT:	2 x A4		
DATA:	11 / 2017		
MĚŘÍTKO:	1 : 100		
C.V.:	4		

Příloha č. 1. Dílčí část 9.3 - Bytový dům Čujkovova 1713/17 Ostrava-Zábřeh

Zhotovitel se zavazuje provádět pro Objednatele za úplaty úklidové služby ve společných prostorách bytového domu s č. p. 1713 na ulici Čujkovova č. or. 17 v Ostravě -Zábřehu, stojící na pozemku parc. č. st. 2073, v k.ú. Zábřeh nad Odrou, ve kterém se nachází 4 nadzemní podlaží s 6 bytovými jednotkami a 1 podzemní podlaží.

Den provádění úklidu oznámí zhotovitel písemně objednateli před zahájením prací. V případě změny dne konání úklidu v průběhu provádění prací je zhotovitel povinen toto písemně oznámit objednateli 30 kalendářních dnů předem, pokud se smluvní strany nedohodnou jinak.

Rozsah a četnost úklidových prací:

1 x týdně:

- úklid vstupního prostoru domu (zametení, vytření),
- úklid schodišťového prostoru, podest a mezipodest ve všech podlažích (zametení, vytření),
- úklid schodů do sklepních prostor a prostoru pod schodištěm (zametení, vytření),
- umytí a vyleštění vstupních domovních dveří a dveří ve společných prostorách domu,
- vynesení reklamních letáků,
- umytí okenních parapetů, vypínačů, otření prachu a ometání pavučin průběžně dle potřeby,
- zametení a vytření venkovní podesty u předního vstupu.

1 x měsíčně:

- zametení a vytření sklepních prostor,
- umytí schodišťových madel a zábradlí,
- umytí schránek a zvonkového tabla.

1 x za tři měsíce:

- umytí hydrantových skříněk,
- umytí sklepních dveří (ve společných prostorách domu).

2 x ročně:

- umytí osvětlovacích těles ve společných prostorách bytového domu a sklepních prostorách,
- umytí schodišťových oken,
- umytí sklepních oken.

Výměry objektu:

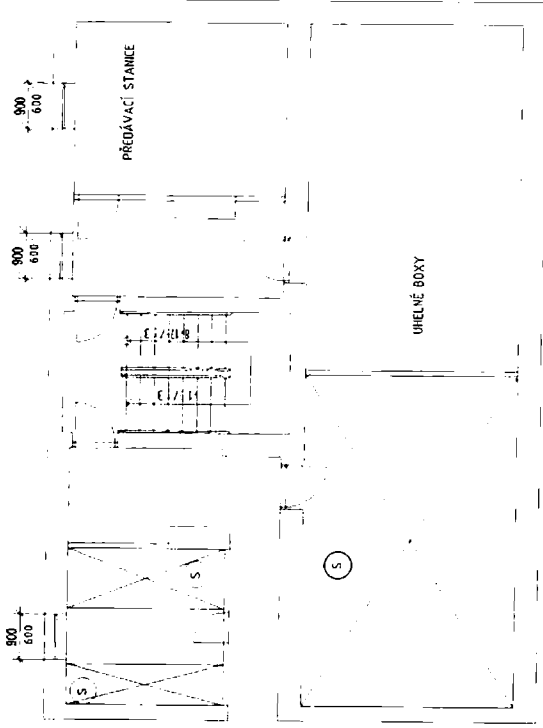
Vnitřní prostor

prostor	výměra	jednotka
Schodiště	35,26	m2
Podesty	30,8	m2
Sklepní prostory	21,74	m2
Dveře sklepní	4	ks
Dveře vstupní – část. prosklené	1ks, 3,8 m2	ks, m2
Dveře vnitřní plné	2	ks
Okna + parapety	7,68	m2
Okna sklepní + parapet	2,52	m2

Osvětlovací tělesa	15	ks
Rohož	0,6	m2
Hydrantové skříně	1	ks
Listovní schránky	0,86	m2

Součástí přílohy je půdorys bytového domu.

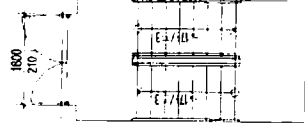
SUTERÉN



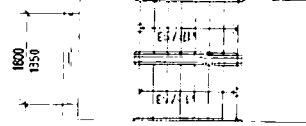
2.NP



1.NP



3-4.NP



VYMĚŘENÍ SPOLEČNÝCH PROSTOR BYTOVÝCH DOMŮ V MAJETKU SMO,
SVĚŘENÝCH MĚSTSKÉMU OBVODU OSTRAVA-JIH PRO ZAJIŠTĚNÍ ÚKLIDU

INVESTOR	Statutární město Ostrava - Městský obvod Ostrava - Jih	OS exim s.r.o. Alešova 26 370 01 České Budějovice
VEDOUcí PROJEKTU	Ing. Lenka Jakšová	FORMÁT: 2 x A4
NÁZEV VÝKRESU		DATE: 11 / 2017
		MĚŘITKO: 1 : 100
		Č.V.: 19

ČUJKOVOVA 17

Příloha č. 1. Dílčí část 9.4 - Bytový dům Čujkovova 1715/23 Ostrava-Zábřeh

Zhotovitel se zavazuje provádět pro Objednatele za úplaty úklidové služby ve společných prostorách bytového domu s č. p. 1715 na ulici Čujkovova č. or. 23 v Ostravě –Zábřehu, stojící na pozemku parc. č. st. 2077, v k.ú. Zábřeh nad Odrou, ve kterém se nachází 6 nadzemních podlaží s 96 bytovými jednotkami a 1 podzemní podlaží.

Den provádění úklidu oznámí zhotovitel písemně objednateli před zahájením prací. V případě změny dne konání úklidu v průběhu provádění prací je zhotovitel povinen toto písemně oznámit objednateli 30 kalendářních dnů předem, pokud se smluvní strany nedohodnou jinak.

Rozsah a četnost úklidových prací:

denně:

- úklid vstupní haly (zametení, vytření),
- úklid výtahové kabiny (zametení, vytření, omytí stěn výtahu, vyleštění zrcadla),
- umytí a vyleštění vstupních domovních dveří,
- umytí výtahových dveří.

2 x týdně:

- umytí a vyleštění dveří ve společných prostorách domu,
- úklid chodeb, schodišťového prostoru, podest, mezipodest, balkonů ve všech podlažích (zametení, vytření),
- vynesení reklamních letáků,
- vyčištění rohože u vstupu,
- zametení a vytření venkovní podesty, schodů u předního a zadního vstupu
- umytí okenních parapetů, vypínačů a ometání pavučin průběžně dle potřeby.

1 x měsíčně:

- zametení a vytření sklepních prostor, sušárny, kolárny,
- zametení venkovní rampy do sklepa,
- umytí schodišťových madel a zábradlí,
- umytí schránek a zvonkového tabla,
- umytí otopných těles.

1 x za tři měsíce:

- umytí hydrantových skříněk,
- umytí sklepních dveří, mříží (ve společných prostorách domu).

2 x ročně:

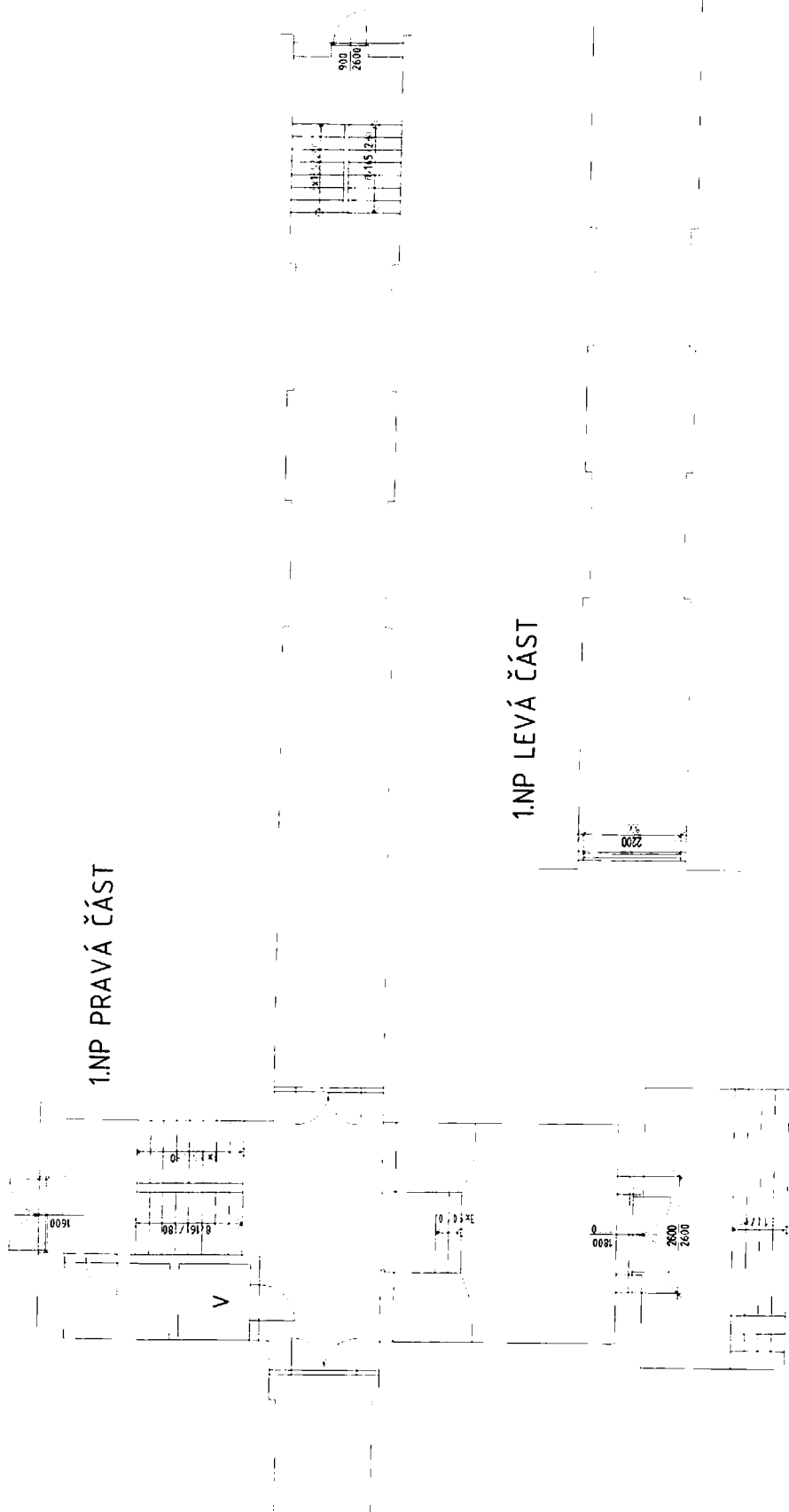
- umytí osvětlovacích těles ve společných prostorách bytového domu a sklepních prostorách,
- umytí oken ve společných prostorách domu,
- umytí sklepních oken.

Výměry objektu:

Venkovní prostor		
prostor	výměra	jednotka
Podesta	20,81	m2
Schodiště	13,15	m2

Rampa do sklepa	14,54	m2
Vnitřní prostor		
prostor	výměra	jednotka
Schodiště	109,41	m2
Podesty	59,08	m2
Chodby	714,22	m2
Sklepní prostory	196,45	m2
Společný balkon	21,25	m2
Dveře balkonové	7	m2
Dveře sklepní	13	ks
Dveře vstupní – plné	2ks,3,2 m2	ks, m2
Dveře vstupní – část. prosklené	3ks,9,14 m2	ks, m2
Dveře vnitřní prosklené	17	ks
Mříže dveřní vnitřní	2	ks
Skleněné stěny	111,65	m2
Okna + parapety	52,86	m2
Okna sklepní + parapet	23,2	m2
Výtah	1 ks, 1,44 m2	ks, m2
Dveře výtahu	7	ks
Rohož	0,27	m2
Osvětlovací tělesa	88	ks
Hydrantové skříně	23	ks
Listovní schránky	10	m2
Sušárna	149,47	m2
Kolárna	54,16	m2

Součástí přílohy je půdorys bytového domu.



1.NP PRAVÁ ČÁST

1.NP LEVÁ ČÁST

5 SKLEPNÍ BOXY

VYMĚŘENÍ SPOLEČNÝCH PROSTOR BYTOVÝCH DOMŮ V MAJETKU SMO, SVĚŘENÝCH MĚSTSKÉMU OBVODU OSTRAVA-JIH PRO ZAJIŠTĚNÍ ÚKLIDU			
INVESTOR	Statutární město Ostrava - Městský obvod Ostrava - Jih	ČOS exim s.r.o. Alešova 26 370 01 České Budějovice	
VEDOUcí PROJEKTU	Ing. Lenka Jalčová	FORMÁT	2 x A4
NÁZEV VÝKRESU	ČUJKOVOVA 23		DATUM: 11 / 2017
		MĚŘÍTKO	1 : 100
		Č.V.:	20c

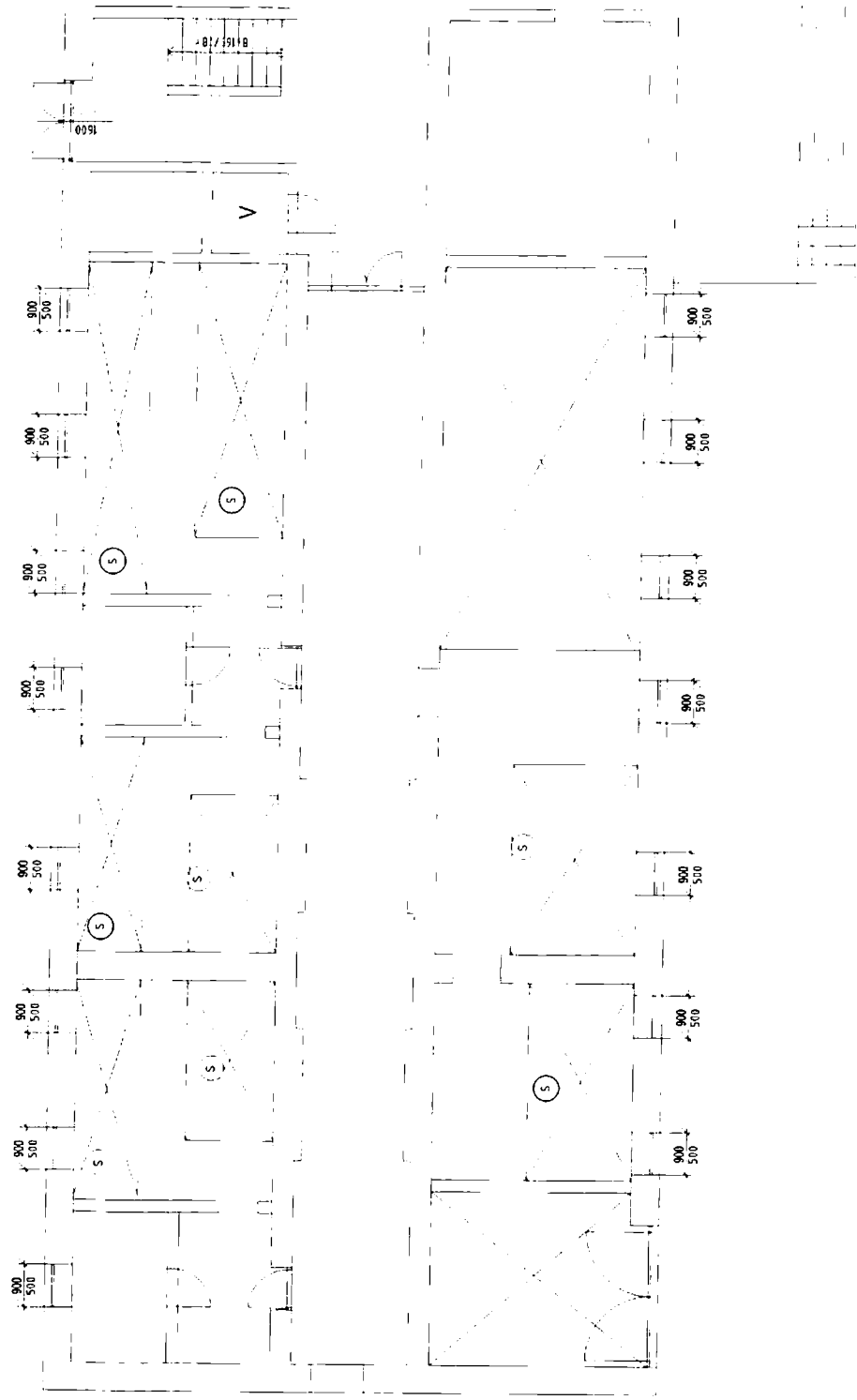
2-6.NP LEVÁ ČÁST

$$\begin{array}{r} 2100 \\ \hline 2150 \end{array}$$

VYMĚŘENÍ SPOLEČNÝCH PROSTOR BYTOVÝCH DOMŮ V MAJETKU SMO, SVĚŘENÝCH MĚSTSKÉMU OBLASTI OSTRAVA-JIH PRO ZAJIŠTĚNÍ ÚKLIDU

INVESTOR	Stalutární město Ostrava - Městský obvod Ostrava - Jih
VEDOUcí PROJEKTU	Ing. Lenka Jakšová
NÁZEV VÝKRESU	ČUJKOVOVA 23
ČOS exim s.r.o. Alešova 26 370 01 České Budějovice	FORMÁT: 2 x A4 DATUM: 11 / 2017 MĚRÍTKO: 1 : 100 Č. V.: 20d

ČUJKOVÁ 23

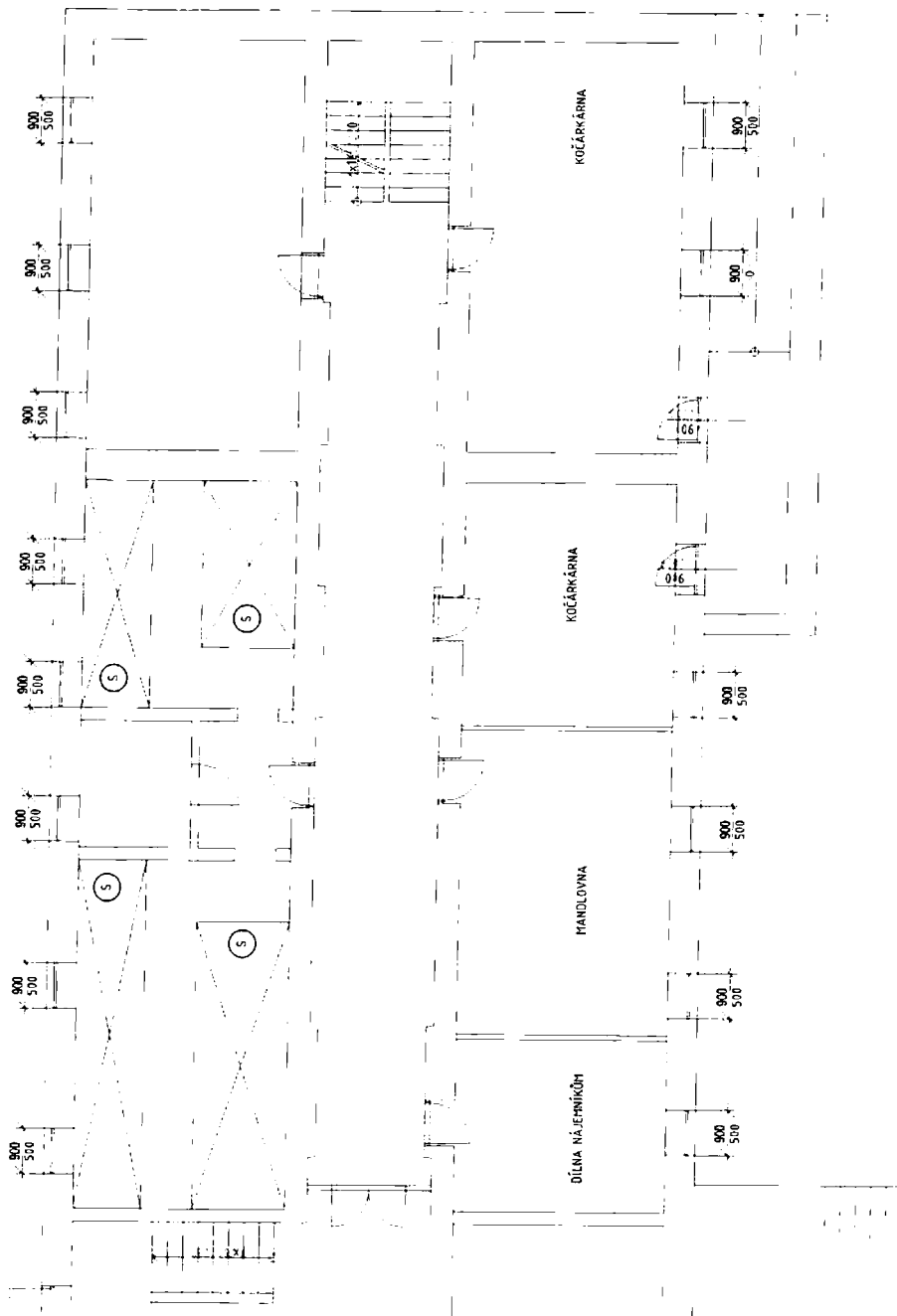


SKLEPNÍ BOXY

VYMĚŘENÍ SPOLEČNÝCH PROSTOR BYTOVÝCH DOMŮ V MAJETKU SMO, SVĚŘENÝCH MĚSTSKÉMU OBVODU OSTRAVA-JIH PRO ZAJIŠTĚNÍ ÚKLIDU			
INVESTOR	Statutární město Ostrava - Městský obvod Ostrava - Jih	ČOS exim s.r.o. Alešova 26 370 01 České Budějovice	
VEDOUcí PROJEKTU	Ing. Lenka Jakšová	FORMAT:	2 x A4
NÁZEV VÝKRESU		DATUM	11 / 2017
		MĚŘÍTKO:	1 : 100
		Č.V.:	20b

ČUJKOVOVA 23

SUTERÉN PRAVÁ ČÁST



(S) SKLEPNÍ BOXY

VYMĚŘENÍ SPOLEČNÝCH PROSTOR BYTOVÝCH DOMŮ V MAJETKU SMO, SVĚŘENÝCH MĚSTSKÉMU OBVODU OSTRAVA-JIH PRO ZAJIŠTĚNÍ ÚKLIDU		OS extm s.r.o. Alešova 26 370 01 České Budějovice	
INVESTOR	Statutární město Ostrava - Městský obvod Ostrava - Jih	FORMAT	2 x A4
VEDOUcí PROJEKTU	Ing. Lenka Jakšová	DATUM	11 / 2017
NÁZEV VÝKRESU		MĚŘÍTKO	1 : 100
ČUJKOVOVA 23		C.V.	20a

Příloha č. 1. Dílčí část 9.5 - Bytový dům Čujkovova 1718/29 Ostrava-Zábřeh

Zhotovitel se zavazuje provádět pro Objednatele za úplaty úklidové služby ve společných prostorách bytového domu s č. p. 1718 na ulici Čujkovova č. or. 29 v Ostravě –Zábřehu, stojící na pozemku parc. č. st. 2083, v k.ú. Zábřeh nad Odrou, ve kterém se nachází 6 nadzemních podlaží s 96 bytovými jednotkami a 1 podzemní podlaží.

Den provádění úklidu oznámí zhotovitel písemně objednateli před zahájením prací. V případě změny dne konání úklidu v průběhu provádění prací je zhotovitel povinen toto písemně oznámit objednateli 30 kalendářních dnů předem, pokud se smluvní strany nedohodnou jinak.

Rozsah a četnost úklidových prací:

denně:

- úklid vstupní haly (zametení, vytření),
- úklid výtahové kabiny (zametení, vytření, omytí stěn výtahu, vyleštění zrcadla),
- umytí a vyleštění vstupních domovních dveří,
- umytí výtahových dveří.

2 x týdně:

- umytí a vyleštění dveří ve společných prostorách domu,
- úklid chodeb, schodišťového prostoru, podest, mezipodest, balkonů ve všech podlažích (zametení, vytření),
- vynesení reklamních letáků,
- vyčištění rohože u vstupu,
- zametení a vytření venkovní podesty, schodů u předního a zadního vstupu,
- umytí okenních parapetů, vypínačů a ometání pavučin průběžně dle potřeby.

1 x měsíčně:

- zametení a vytření sklepních prostor, sušárny, kolárny,
- zametení venkovní rampy do sklepa,
- umytí schodišťových madel a zábradlí,
- umytí schránek a zvonkového tabla,
- umytí otopných těles.

1 x za tři měsíce:

- umytí hydrantových skříněk,
- umytí sklepních dveří, mříží (ve společných prostorách domu).

2 x ročně:

- umytí osvětlovacích těles ve společných prostorách bytového domu a sklepních prostorách,
- umytí oken ve společných prostorách domu,
- umytí sklepních oken.

Výměry objektu:

Venkovní prostor		
prostor	výměra	jednotka
Podesta	20,81	m2
Schodiště	13,15	m2

Rampa do sklepa	14,54	m2
Vnitřní prostor		
prostor	výměra	jednotka
Schodiště	109,41	m2
Podesty	59,08	m2
Chodby	714,22	m2
Sklepní prostory	240,14	m2
Společný balkon	25,5	m2
Dveře balkonové	9,6	m2
Dveře sklepní	14	ks
Dveře vstupní – plné	2ks,3,2 m2	ks, m2
Dveře vstupní – část. prosklené	3ks,6,5 m2	ks, m2
Dveře vnitřní prosklené	17	ks
Mříže dveřní vnitřní	2	ks
Skleněné stěny	116,16	m2
Okna + parapety	69,59	m2
Okna sklepní + parapet	19,5	m2
Výtah	1 ks, 1,44 m2	ks, m2
Dveře výtahu	7	ks
Rohož	0,27	m2
Osvětlovací tělesa	88	ks
Hydrantové skříně	23	ks
Listovní schránky	10	m2
Sušárna	145,71	m2
Kolárna	59,89	m2

Součástí přílohy je půdorys bytového domu.

1.NP



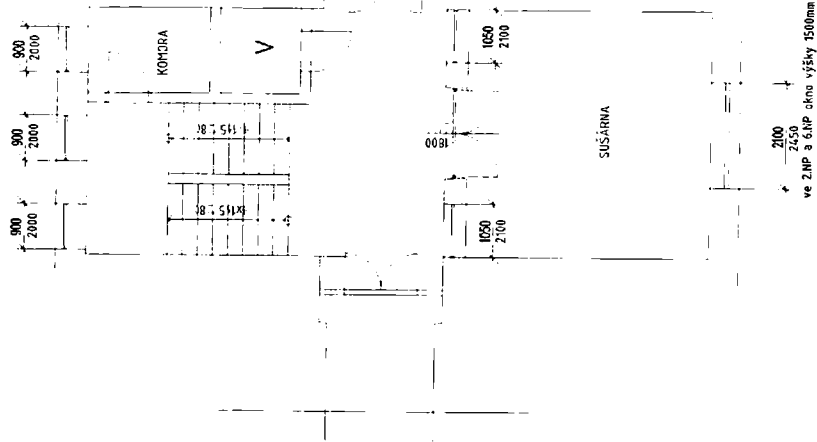
SKLEPNÍ BOXY

VYMĚŘENÍ SPOLEČNÝCH PROSTOR BYTOVÝCH DOMŮ V MAJETKU SMO,
SVĚŘENÝCH MĚSTSKÉMU OBVODU OSTRAVA-JIH PRO ZAJIŠTĚNÍ ÚKLIDU

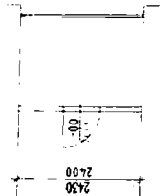
INVESTOR	Statutární město Ostrava - Městský obvod Ostrava - Jih	ČOS exim s.r.o. Alešova 26 370 01 České Budějovice
VEDOUcí PROJEKTU	Ing. Lenka Jakšová	FORMAT: 2 x A4
NÁZEV VÝKRESU	ČUJKOVOVA 29	DATE: 11 / 2017
		MĚRITKO: 1 : 100
		Č.V.: 21c

2-6.NP LEVÁ ČÁST

600 mezifod + a nad 1.NP



2-6.NP PRAVÁ ČÁST

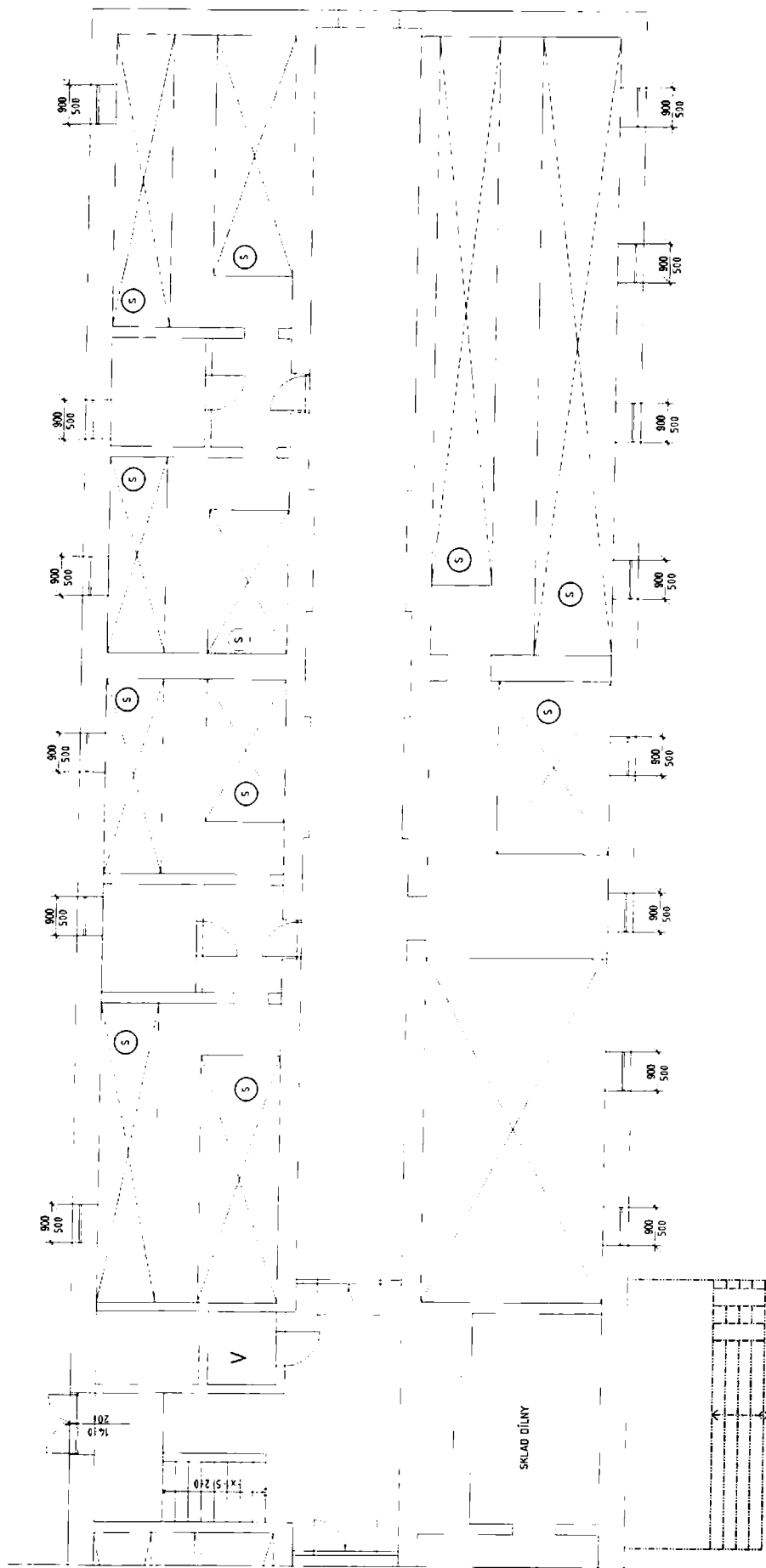


SKLEPNÍ BOXY

VYMĚŘENÍ SPOLEČNÝCH PROSTOR BYTOVÝCH DOMŮ V MAJETKU SMO,
SVĚŘENÝCH MĚSTSKÉMU OBVODU OSTRAVA-JIH PRO ZAJIŠTĚNÍ ÚKLIDU

INVESTOR	Statutární město Ostrava - Městský obvod Ostrava - Jih	OS exim s.r.o. Alešova 26 370 01 České Budějovice
VEDOUcí PROJEKTU	Ing. Lenka Jakšová	FORMAT: 2 x A4
NÁZEV VÝKRESU		DATUM: 11/2017
		MĚŘÍTKO: 1 : 100
		Č.V.: 21d

ČUJKOVOVA 29

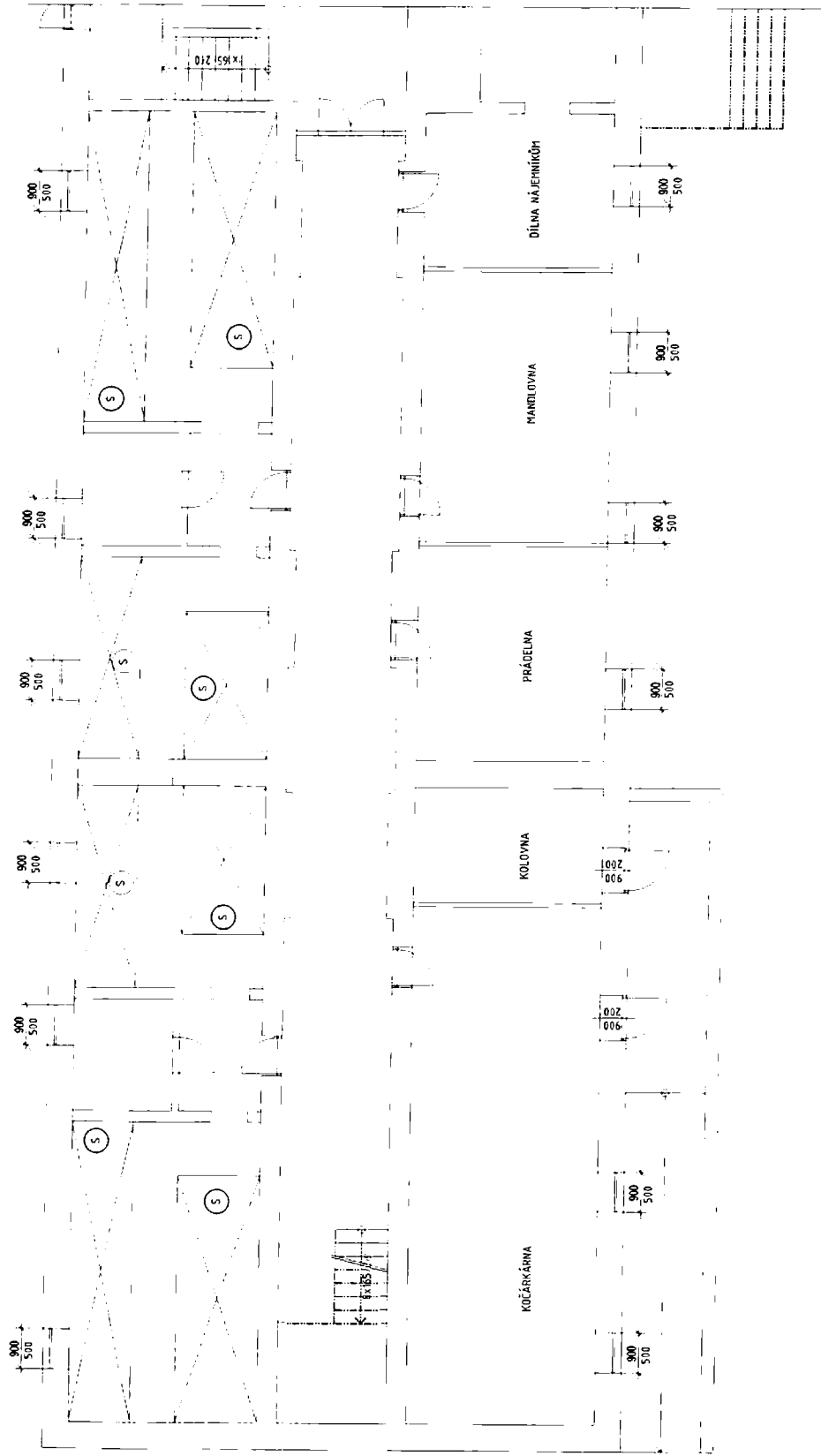


S SKLEPNÍ BOXY

VYMĚŘENÍ SPOLEČNÝCH PROSTOR BYTOVÝCH DOMŮ V MAJETKU SMO,
SVĚŘENÝCH MĚSTSKÉMU OBVODU OSTRAVA-JIH PRO ZAJIŠTĚNÍ ÚKLIDU

INVESTOR	Statutární město Ostrava - Městský obvod Ostrava - Jih	COS exim s.r.o. Alešova 26 370 01 Česká Budějovice
VEDOUcí PROJEKTU	Ing. Lenka Jalčová	FORMAT: 2 x A4
NÁZEV VÝKRESU		DATUM: 11 / 2017
		MĚŘÍTKO: 1 : 100
		Č.V.: 21b

ČUJKOVOVA 29



5 SKLEPNÍ BOXY

VYMĚŘENÍ SPOLEČNÝCH PROSTOR BYTOVÝCH DOMŮ V MAJETKU SMO, SVĚŘENÝCH MĚSTSKÉMU OBVODU OSTRAVA-JIH PRO ZAJIŠTĚNÍ ÚKLIDU	
INVESTOR	Statutární město Ostrava - Městský obvod Ostrava - Jih
VEDOUcí PROJEKTU	Ing. Lenka Jakšová
NÁZEV VÝKRESU	ČUJKOVOVA 29
COS exim s.r.o. Alešova 26 370 01 České Rudějovice	FORMÁT: 2 x A4 DATUM: 11 / 2017 MĚŘITKO: 1 : 100 Č.V.: 21a

Příloha č. 1. Dílčí část 9.6 - Bytový dům Čujkovova 1719/31 Ostrava-Zábřeh

Zhotovitel se zavazuje provádět pro Objednatel za úplaty úklidové služby ve společných prostorách bytového domu s č. p. 1719 na ulici Čujkovova č. or. 31 v Ostravě –Zábřehu, stojící na pozemku parc. č. st. 2184, v k.ú. Zábřeh nad Odrou, ve kterém se nachází 6 nadzemních podlaží s 93 bytovými jednotkami a 1 podzemní podlaží.

Den provádění úklidu oznámí zhotovitel písemně objednateli před zahájením prací. V případě změny dne konání úklidu v průběhu provádění prací je zhotovitel povinen toto písemně oznámit objednateli 30 kalendářních dnů předem, pokud se smluvní strany nedohodnou jinak.

Rozsah a četnost úklidových prací:

denně:

- úklid vstupní haly (zametení, vytření),
- úklid výtahové kabiny (zametení, vytření, omytí stěn výtahu, vyleštění zrcadla),
- umytí a vyleštění vstupních domovních dveří,
- umytí výtahových dveří.

2 x týdně:

- umytí a vyleštění dveří ve společných prostorách domu,
- úklid chodeb, schodišťového prostoru, podest, mezipodest, balkonů ve všech podlažích (zametení, vytření),
- vynesení reklamních letáků,
- vyčištění rohože u vstupu,
- zametení před vstupem,
- umytí okenních parapetů, vypínačů a ometání pavučin průběžně dle potřeby.

1 x měsíčně:

- zametení a vytření sklepních prostor, sušárny, kolárny,
- zametení venkovní rampy do sklepa,
- umytí schodišťových madel a zábradlí,
- umytí schránek a zvonkového tabla,
- umytí otopných těles.

1 x za tři měsíce:

- umytí hydrantových skříněk,
- umytí sklepních dveří, mříží (ve společných prostorách domu).

2 x ročně:

- umytí osvětlovacích těles ve společných prostorách bytového domu a sklepních prostorách,
- umytí oken ve společných prostorách domu,
- umytí sklepních oken.

Výměry objektu:

Venkovní prostor		
prostor	výměra	jednotka
Rampa do sklepa	14,54	m2
Vnitřní prostor		

prostor	výměra	jednotka
Schodiště	113,26	m2
Podesty	33,6	m2
Chodby	727,16	m2
Sklepní prostory	264,54	m2
Společný balkon	52,44	m2
Dveře balkonové	19,2	m2
Dveře sklepní	14	ks
Dveře vstupní – část. prosklené	4ks,10,28 m2	ks, m2
Dveře vnitřní prosklené	18	ks
Mříže dveřní vnitřní	2	ks
Skleněné stěny	56,65	m2
Okna + parapety	66	m2
Okna sklepní + parapet	24,9	m2
Výtah	1 ks, 1,44 m2	ks, m2
Dveře výtahu	7	ks
Rohož	0,27	m2
Osvětlovací tělesa	88	ks
Hydrantové skříně	23	ks
Listovní schránky	10	m2
Sušárna	163,06	m2
Kolárna	34,02	m2

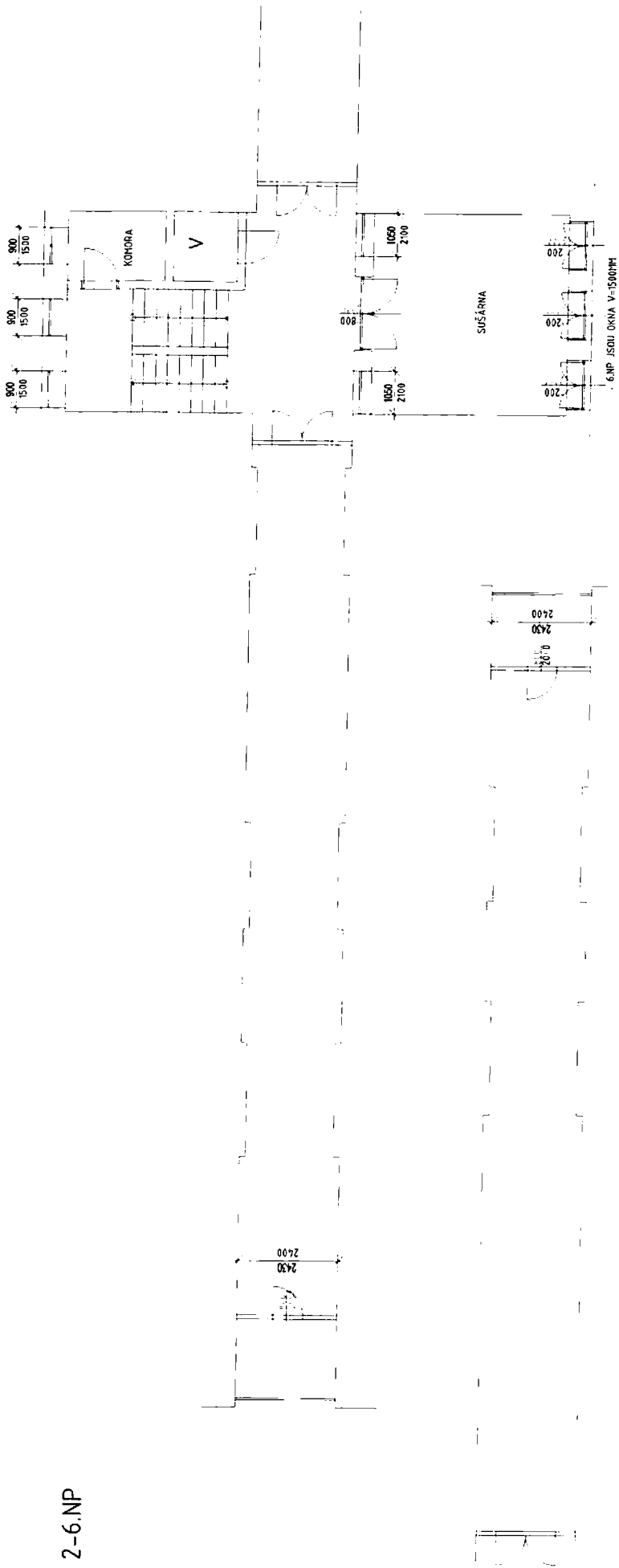
Součástí přílohy je půdorys bytového domu.

[illegible]

VYMĚŘENÍ SPOLEČNÝCH PROSTOR BYTOVÝCH DOMŮ V MAJETKU SMO, SVĚŘENÝCH MĚSTSKÉMU OBVODU OSTRAVA-JIH PRO ZAJIŠTĚNÍ ÚKLIDU

INVESTOR	Statutární město Ostrava – Městský obvod Ostrava - Jih	ČOS extrm s.r.o. Alešova 26 370 01 České Budějovice
VEROUCÍ PROJEKTU	Ing. Lenka Jakšová	
NÁZEV VÝKRESU	ČUJKOVOVA 31	
FORMAT:		2 x A4
DATUM:		11 / 2017
MĚŘÍTKO:		1 : 100
Č.V.:		22C

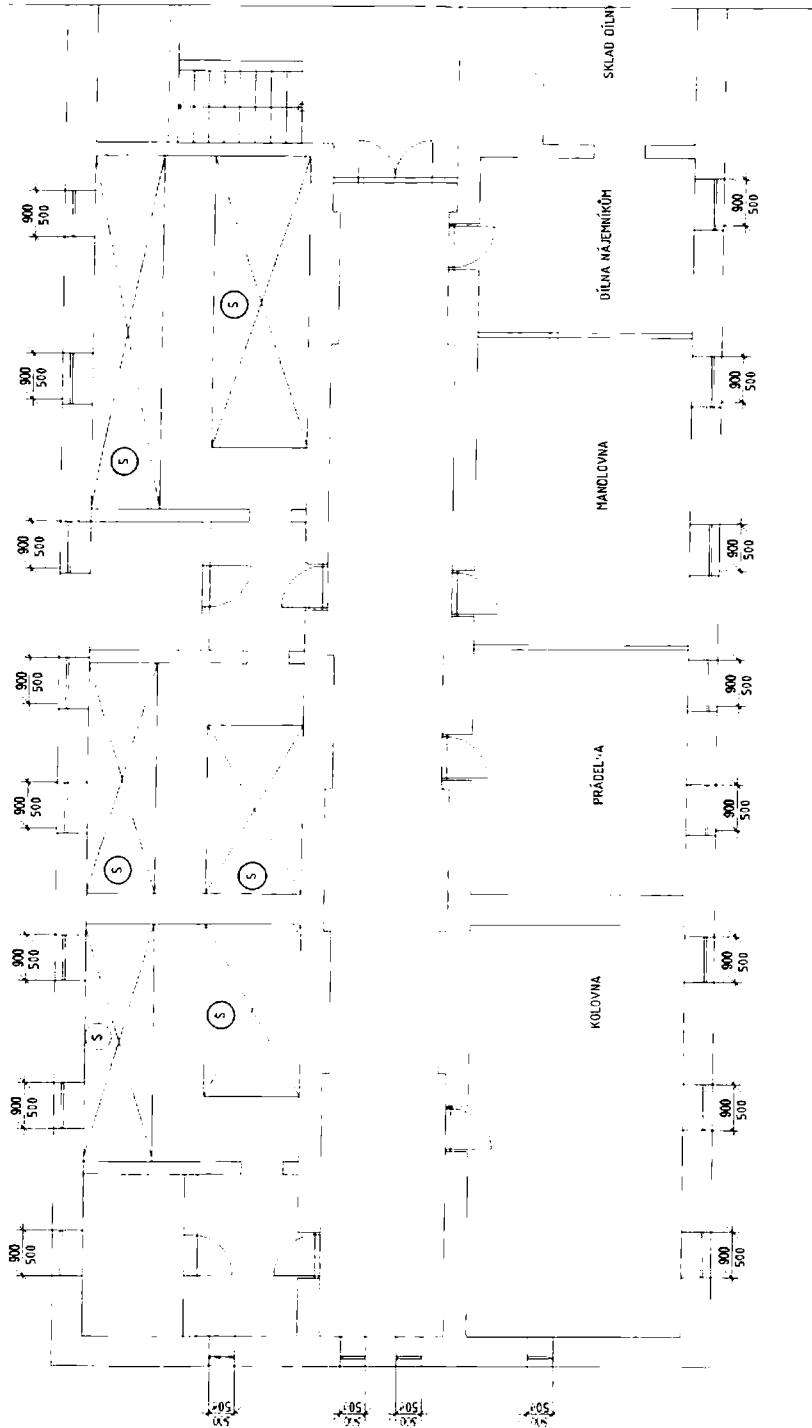
2-6.NP



SKLEPNÍ BOXY

VYMĚŘENÍ SPOLEČNÝCH PROSTOR BYTOVÝCH DOMŮ V MAJETKU SMO, SVĚŘENÝCH MĚSTSKÉMU OBLASTI OŠŤAVA-JIH PRO ZAJIŠTĚNÍ ÚKLIDU

INVESTOR	Statutární město Ostrava - Městský obvod Ostrava - Jih	ČOS extm s.r.o. Alešova 26 370 01 České Budějovice
VEDOUcí PROJEKTU	Ing. Lenka Jakšová	
NÁZEV VÝKRESU		FORMÁT: 2 x A4 DATUM: 11 / 2017 MĚŘÍTKO: 1 : 100 Č.V.: 22d

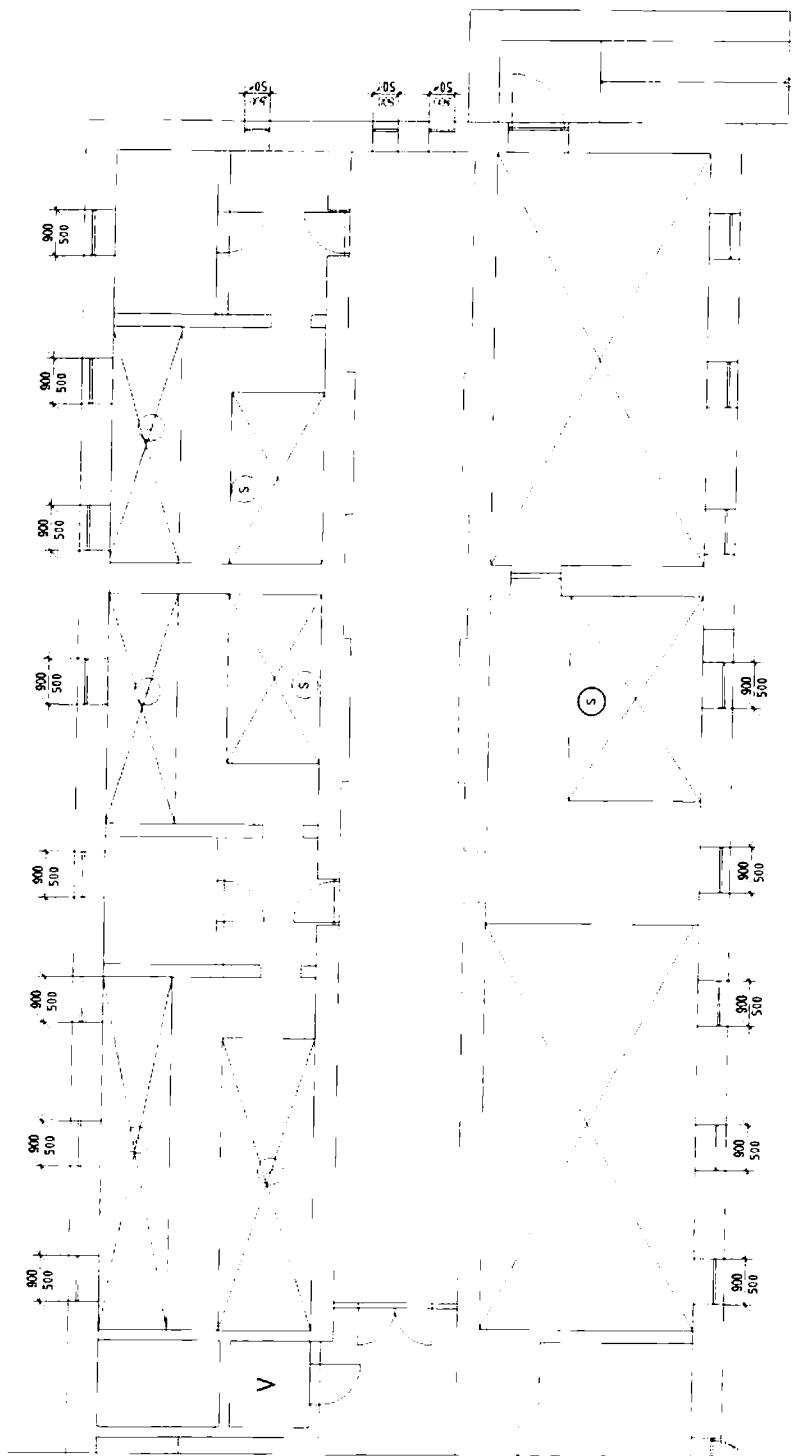


Ⓢ SKLEPNÍ BOXY

VYMĚŘENÍ SPOLEČNÝCH PROSTOR BYTOVÝCH DOMŮ V MAJETKU SMO, SVĚŘENÝCH MĚSTSKÉMU OBVODU OSTRAVA-JIH PRO ZAJIŠTĚNÍ ÚKLIDU

INVESTOR	Statutární město Ostrava – Městský obvod Ostrava - Jih	ČOS exim s.r.o. Alešova 26 370 01 České Budějovice
VEDOUcí PROJEKTU	Ing. Lenka Jakšová	FORMÁT: 2 x A4
VYPRACOVAL	Ing. Lenka Jakšová	DATUM: 11 / 2017
STAVEBNÍ OBJEKT	Čujkova 31	MĚRITKO: 1 : 100
Díl DOKUMENTACE	Půdorys společných prostor	Č.V.: 22a
NÁZEV VÝKRESU		

ČUJKOVA 31



5 SKLEPNÍ BOXY

VYMĚŘENÍ SPOLEČNÝCH PROSTOR BYTOVÝCH DOMŮ V MAJETKU SMO, SVĚŘENÝCH MĚSTSKÉMU OBVODU OSTRAVA-JIH PRO ZAJIŠTĚNÍ ÚKLIDU			
INVESTOR	Statutární město Ostrava - Městský obvod Ostrava - Jih	OS exim s.r.o. Alešova 26 370 01 České Budějovice	
VEDOUcí PROJEKTU	Ing. Lenka Jakšová	FORMÁT:	2 x A4
NÁZEV VÝKRESU		DATUM:	11 / 2017
		MĚŘÍTKO:	1 : 100
		Č.V.:	22b
ČUJKOVOVA 31			

Příloha č. 1. Dílčí část 9.7 - Bytový dům Čujkovova 1737/32 Ostrava-Zábřeh

Zhotovitel se zavazuje provádět pro Objednatele za úplaty úklidové služby ve společných prostorách bytového domu s č. p. 1737 na ulici Čujkovova č. or. 32 v Ostravě – Zábřehu, stojící na pozemku parc. č. st. 2076, v k.ú. Zábřeh nad Odrou, ve kterém se nachází 6 nadzemních podlaží s 96 bytovými jednotkami a 1 podzemní podlaží.

Den provádění úklidu oznámí zhotovitel písemně objednateli před zahájením prací. V případě změny dne konání úklidu v průběhu provádění prací je zhotovitel povinen toto písemně oznámit objednateli 30 kalendářních dnů předem, pokud se smluvní strany nedohodnou jinak.

Rozsah a četnost úklidových prací:

denně:

- úklid vstupní haly (zametení, vytření),
- úklid výtahové kabiny (zametení, vytření, omytí stěn výtahu, vyleštění zrcadla),
- umytí a vyleštění vstupních domovních dveří,
- umytí výtahových dveří.

2 x týdně:

- umytí a vyleštění dveří ve společných prostorách domu,
- úklid chodeb, schodišťového prostoru, podest, mezipodest, balkonů ve všech podlažích (zametení, vytření),
- vynesení reklamních letáků,
- vyčištění rohože u vstupu,
- zametení a vytření venkovní podesty, schodů u předního a zadního vstupu,
- umytí okenních parapetů, vypínačů a ometání pavučin průběžně dle potřeby.

1 x měsíčně:

- zametení a vytření sklepních prostor, sušárny, kolárny,
- zametení venkovní rampy do sklepa,
- umytí schodišťových madel a zábradlí,
- umytí schránek a zvonkového tabla,
- umytí otopných těles.

1 x za tři měsíce:

- umytí hydrantových skříněk,
- umytí sklepních dveří, mříží (ve společných prostorách domu).

2 x ročně:

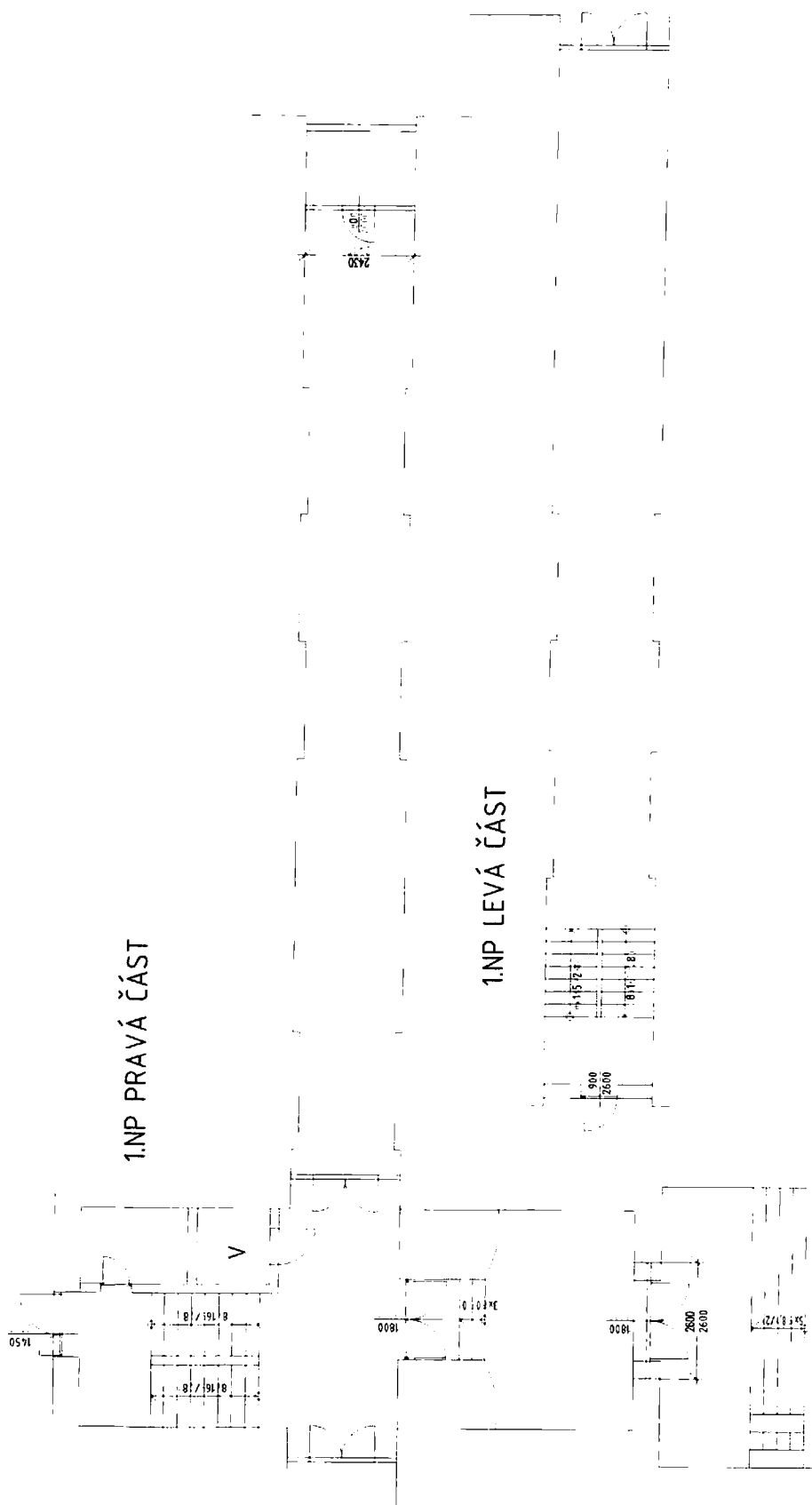
- umytí osvětlovacích těles ve společných prostorách bytového domu a sklepních prostorách,
- umytí oken ve společných prostorách domu,
- umytí sklepních oken.

Výměry objektu:

Venkovní prostor		
prostor	výměra	jednotka
Podesta	20,81	m2
Schodiště	13,15	m2

Rampa do sklepa	14,54	m2
Vnitřní prostor		
prostor	výměra	jednotka
Schodiště	109,41	m2
Podesty	59,08	m2
Chodby	714,22	m2
Sklepní prostory	175,14	m2
Společný balkon	23,88	m2
Dveře balkonové	9,6	m2
Dveře sklepní	13	ks
Dveře vstupní – plné	2ks,3,2 m2	ks, m2
Dveře vstupní – část. prosklené	3ks,8,8 m2	ks, m2
Dveře vnitřní prosklené	18	ks
Mříže dveřní vnitřní	2	ks
Skleněné stěny	47,16	m2
Okna + parapety	64,57	m2
Okna sklepní + parapet	20,25	m2
Výtah	1 ks, 1,44 m2	ks, m2
Dveře výtahu	7	ks
Rohož	0,27	m2
Osvětlovací tělesa	88	ks
Hydrantové skříně	23	ks
Listovní schránky	10	m2
Sušárna	176,92	m2
Kolárna	54,18	m2

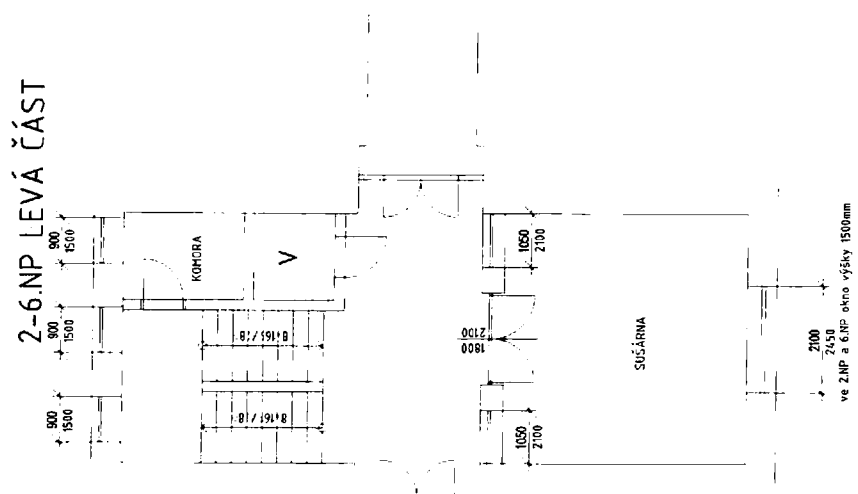
Součástí přílohy je půdorys bytového domu.



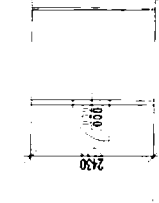
SKLEPNÍ BOXY

VYMĚŘENÍ SPOLEČNÝCH PROSTOR BYTOVÝCH DOMŮ V MAJETKU SMO, SVĚŘENÝCH MĚSTSKÉMU OBVODU OSTRAVA-JIH PRO ZAJIŠTĚNÍ ÚKLIDU	
INVESTOR	Statutární město Ostrava - Městský obvod Ostrava - Jih
VEDOUcí PROJEKTU	Ing. Lenka Jakšová
NÁZEV VÝKRESU	ČUJKOVOVA 32
ČOS exim s.r.o.	Alašova 26
370 01 České Budějovice	
FORMAT:	2 x A4
DATUM:	11/7/2017
MĚŘÍTKO:	1 : 100
Č.V.:	23c

2-6.NP LEVÁ ČÁST



2-6.NP PRAVÁ ČÁST



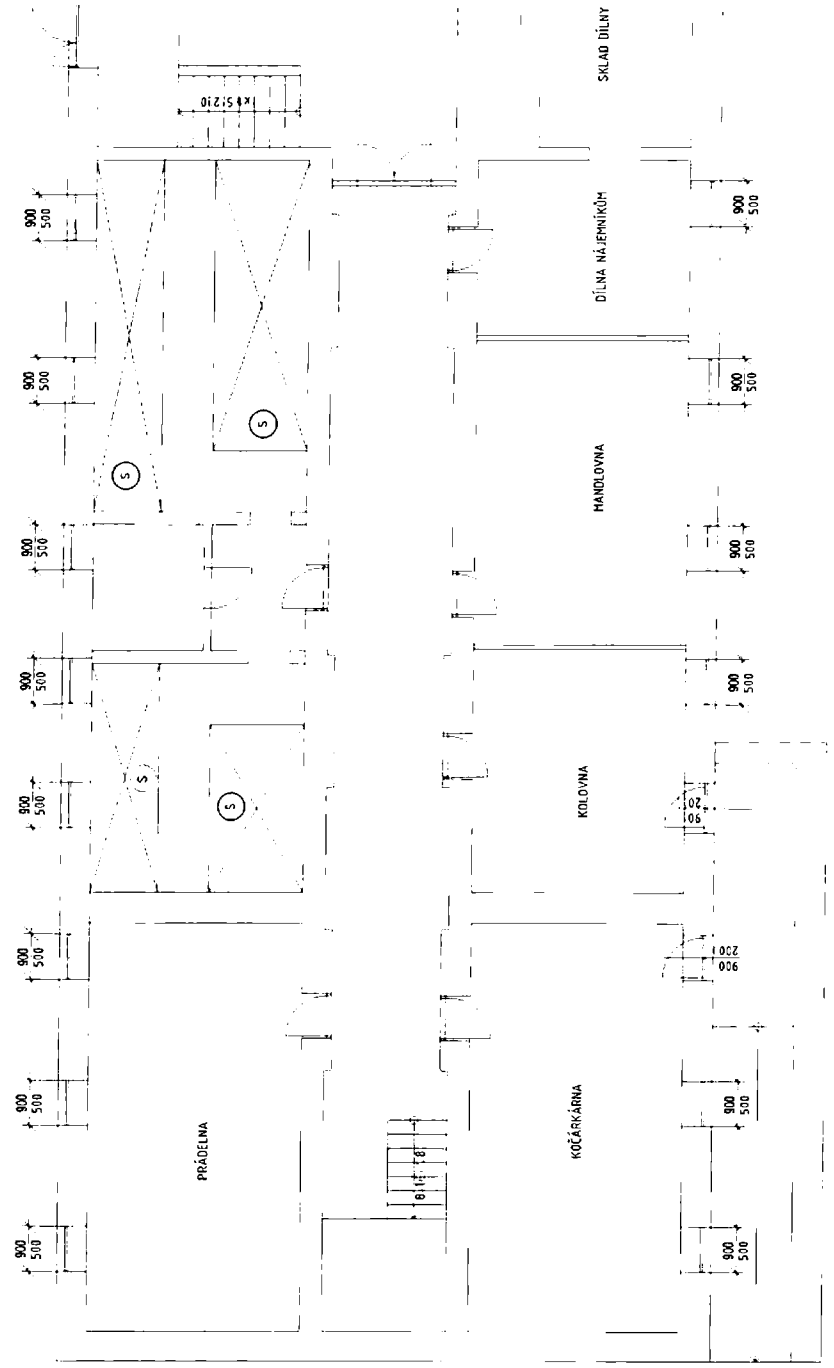
3 SKLEPNÍ BOXY

VYMĚŘENÍ SPOLEČNÝCH PROSTOR BYTOVÝCH DOMŮ V MAJETKU SMO, SVĚŘENÝCH MĚSTSKÉMU OBVODU OSTRAVA-JIH PRO ZAJIŠTĚNÍ ÚKLIDU	
INVESTOR	Statutární město Ostrava - Městský obvod Ostrava - Jih
VEDOUcí PROJEKTU	Ing. Lenka Jakšová
NÁZEV VÝKRESU	ČUJKOVOVA 32
OS exim s.r.o. Alešova 26 370 01 České Budějovice	FORMÁT: 2 x A4 DATA: 11 / 2017 MĚRITKO: 1 : 100 Č.V.: 23d

VYMĚŘENÍ SPOLEČNÝCH PROSTOR BYTOVÝCH DOMŮ V MAJETKU SMO,
SVĚŘENÝCH MĚSTSKÉMU OBLASTI OSTRAVA-JIH PRO ZAJIŠTĚNÍ ÚKLIDU

INVESTOR	Statutární město Ostrava - Městský obvod Ostrava - Jih	<div>ČUJKOVÁ 32</div>
VEDOUcí PROJEKTU	Ing. Lenka Jakšová	
NÁZEV VÝKRESU		
COS extim s.r.o. Alešova 26 370 01 České Budějovice		FORMÁT: 2 x A4 DATUM: 11 / 2017 MĚŘÍTKO: 1 : 100 Č.Y.: 23b

ČUJKOVÁ 32



SKLEPNÍ BOXY

VYMĚŘENÍ SPOLEČNÝCH PROSTOR BYTOVÝCH DOMŮ V MAJETKU SMO,
SVĚŘENÝCH MĚSTSKÉMU OBVODU OSTRAVA-JIH PRO ZAJIŠTĚNÍ ÚKLIDU

INVESTOR	Statutární město Ostrava - Městský obvod Ostrava - Jih	ČOS exim s.r.o. Alešova 26 370 01 České Budějovice
VEDOUcí PROJEKTU	Ing. Lenka Jakšová	FORMÁT: 2 x A4
NAZEV VÝKRESU		DATUM: 11 / 2017
		MĚŘÍTKO: 1 : 100
		Č.v.: 23a

ČUJKOVOVA 32

Příloha č. 1. Dílčí část 9.8 - Bytový dům Pavlovova 1626/67 Ostrava-Zábřeh

Zhotovitel se zavazuje provádět pro Objednatele za úplaty úklidové služby ve společných prostorách bytového domu s č. p. 1626 na ulici Pavlovova č. or. 67 v Ostravě -Zábřehu, stojící na pozemku parc. č. st. 2017, v k.ú. Zábřeh nad Odrou, ve kterém se nachází 4 nadzemní podlaží s 36 bytovými jednotkami a 1 podzemní podlaží.

Den provádění úklidu oznámí zhotovitel písemně objednateli před zahájením prací. V případě změny dne konání úklidu v průběhu provádění prací je zhotovitel povinen toto písemně oznámit objednateli 30 kalendářních dnů předem, pokud se smluvní strany nedohodnou jinak.

Rozsah a četnost úklidových prací:

1 x týdně:

- úklid vstupního prostoru domu (zametení, vytření),
- úklid schodišťového prostoru, podest, mezipodest a balkonů ve všech podlažích (zametení, vytření),
- úklid schodů do sklepních prostor a prostoru pod schodištěm (zametení, vytření),
- umytí a vyleštění vstupních domovních dveří a dveří ve společných prostorách domu,
- vynesení reklamních letáků,
- umytí okenních parapetů, vypínačů, otření prachu a ometání pavučin průběžně dle potřeby,
- zametení a vytření venkovní podesty u předního vstupu.

1 x měsíčně:

- zametení a vytření sklepních prostor,
- zametení venkovní rampy do sklepa,
- umytí schodišťových madel a zábradlí,
- umytí schránek a zvonkového tabla.

1 x za tři měsíce:

- umytí hydrantových skříněk,
- umytí sklepních dveří, mříží (ve společných prostorách domu).

2 x ročně:

- umytí osvětlovacích těles ve společných prostorách bytového domu a sklepních prostorách,
- umytí oken ve společných prostorách domu,
- umytí sklepních oken.

Výměry objektu:

Venkovní prostor		
prostor	výměra	jednotka
Rampa do sklepa	12,06	m2
Vnitřní prostor		
prostor	výměra	jednotka
Schodiště	50,7	m2
Podesty	19,2	m2
Chodby	273,81	m2
Sklepní prostory	94,76	m2

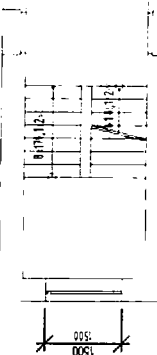
Společný balkon	13,32	m2
Dveře balkonové	5,4	m2
Dveře sklepní	12	ks
Dveře vstupní plné	1ks, 1,8 m2	ks, m2
Dveře vstupní – část. prosklené	1ks, 3,6 m2	ks, m2
Mříže dveřní vnitřní	9	ks
Skleněné stěny	37,56	m2
Okna + parapety	6,75	m2
Okna sklepní + parapet	11,3	m2
Osvětlovací tělesa	50	ks
Hydrantové skříně	5	ks
Listovní schránky	0,27	m2

Součástí přílohy je půdorys bytového domu.

1.NP



2.NP-4.NP LEVÁ ČÁST



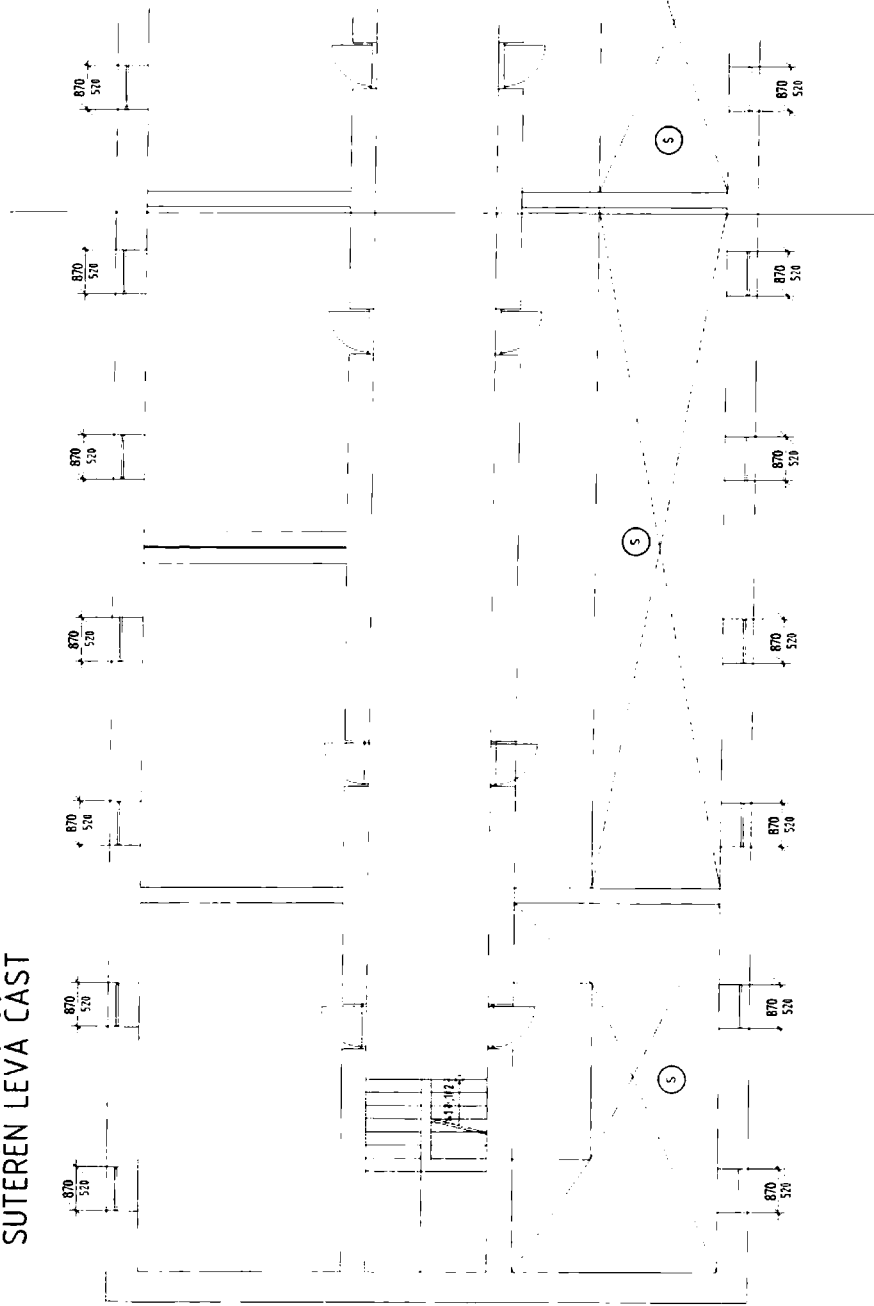
2.NP-4.NP PRAVÁ ČÁST



SKLEPNÍ BOXY

VYMĚŘENÍ SPOLEČNÝCH PROSTOR BYTOVÝCH DOMŮ V MAJETKU SMO, SVĚŘENÝCH MĚSTSKÉMU OBVODU OSTRAVA-JIH PRO ZAJIŠTĚNÍ UKLIDU			
INVESTOR	Statutární město Ostrava - Městský obvod Ostrava - Jih	OS exim s.r.o. Alešova 26 370 01 České Budějovice	
VEDOUcí PROJEKTU	Ing. Lenka Jakšová	FORMAT:	2 x A4
NÁZEV VÝKRESU	PAVLOVOVA 67	DATUM:	11 / 2017
		MĚŘITKO:	1 : 100
		Č.V.:	163c

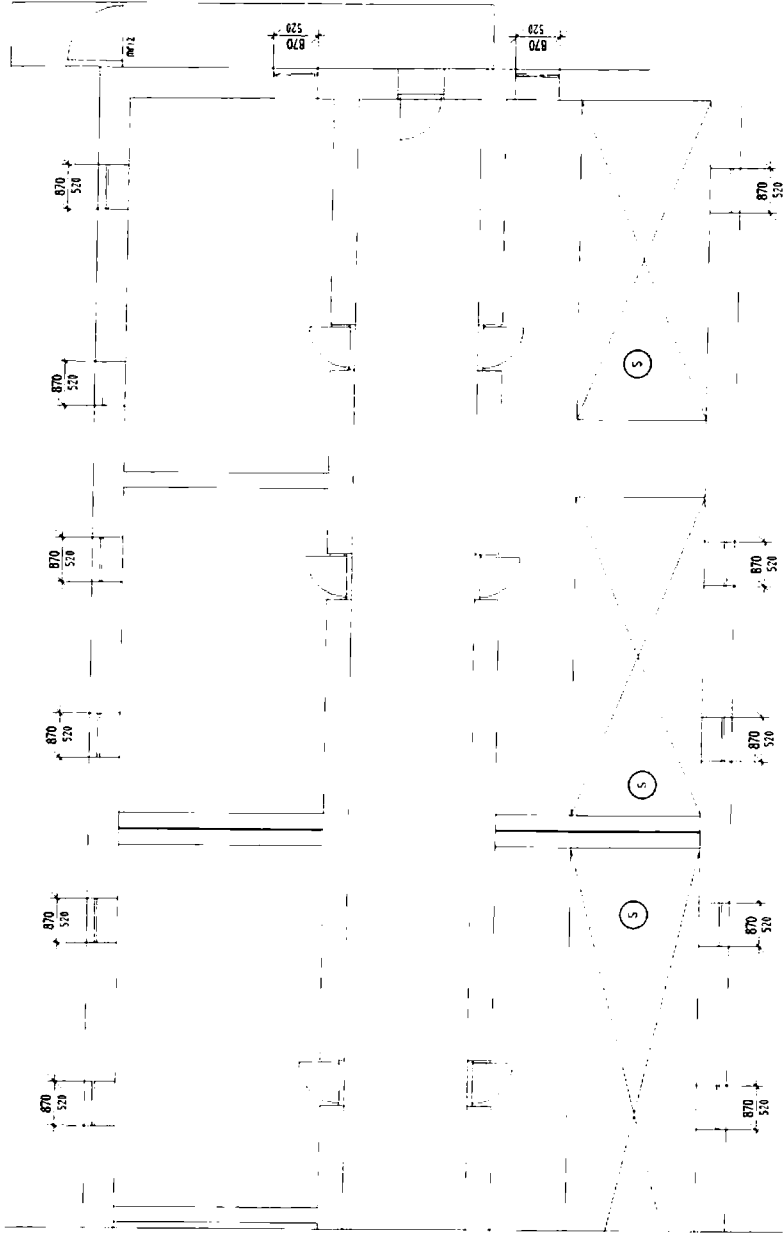
SUTERÉN LEVÁ ČÁST



SKLEPNÍ BOXY

VYMĚŘENÍ SPOLEČNÝCH PROSTOR BYTOVÝCH DOMŮ V MAJETKU SMO, SVĚŘENÝCH MĚSTSKÉMU OBVODU OSTRAVA-JIH PRO ZAJIŠTĚNÍ ÚKLIDU	
INVESTOR	Statutární město Ostrava - Městský obvod Ostrava - Jih
VEDOUcí PROJEKTU	Ing. Lenka Jakšová
NÁZEV VÝKRESU	PAVLOVOVA 67
Číslo exim s.r.o	370 01 České Budějovice
Aléšova 26	
FORMAT:	2 x A4
DATUM:	11 / 2017
MĚRÍTKO:	1 : 100
Č.v.:	163a

SUTERÉN PRAVÁ ČÁST



SKLEPNÍ BOXY

VYMĚŘENÍ SPOLEČNÝCH PROSTOR BYTOVÝCH DOMŮ V MAJETKU SMO, SVĚŘENÝCH MĚSTSKÉMU OBVODU OSTRAVA-JIH PRO ZAJIŠTĚNÍ ÚKLIDU

INVESTOR	Statutární město Ostrava - Městský obvod Ostrava - jih	ČOS exim s.r.o. Alešova 26 370 01 České Budějovice
VEDOUcí PROJEKTU	Ing. Lenka Jakšová	FORMAT: 2 x A4
NÁZEV VÝKRESU	PAVLOVOVA 67	DATE: 11 / 2017
		MĚŘITKO: 1 : 100
		Č.V.: 163b

Příloha č. 1. Dílčí část 9.9 - Bytový dům Pavlovova 1628/71 Ostrava-Zábřeh

Zhotovitel se zavazuje provádět pro Objednatele za úplaty úklidové služby ve společných prostorách bytového domu s č. p. 1628 na ulici Pavlovova č. or. 71 v Ostravě -Zábřehu, stojící na pozemku parc. č. st. 2015, v k.ú. Zábřeh nad Odrou, ve kterém se nachází 4 nadzemní podlaží s 36 bytovými jednotkami a 1 podzemní podlaží.

Den provádění úklidu oznámí zhotovitel písemně objednateli před zahájením prací. V případě změny dne konání úklidu v průběhu provádění prací je zhotovitel povinen toto písemně oznámit objednateli 30 kalendářních dnů předem, pokud se smluvní strany nedohodnou jinak.

Rozsah a četnost úklidových prací:

1 x týdně:

- úklid vstupního prostoru domu (zametení, vytření),
- úklid schodišťového prostoru, podest, mezipodest a balkonů ve všech podlažích (zametení, vytření),
- úklid schodů do sklepních prostor a prostoru pod schodištěm (zametení, vytření),
- umytí a vyleštění vstupních domovních dveří a dveří ve společných prostorách domu,
- vynesení reklamních letáků,
- umytí okenních parapetů, vypínačů, otření prachu a ometání pavučin průběžně dle potřeby,
- zametení a vytření venkovní podesty u předního vstupu.

1 x měsíčně:

- zametení a vytření sklepních prostor,
- umytí schodišťových madel a zábradlí,
- umytí schránek a zvonkového tabla.

1 x za tři měsíce:

- umytí hydrantových skříněk,
- umytí sklepních dveří, mříží (ve společných prostorách domu).

2 x ročně:

- umytí osvětlovacích těles ve společných prostorách bytového domu a sklepních prostorách,
- umytí oken ve společných prostorách domu,
- umytí sklepních oken.

Výměry objektu:

Vnitřní prostor		
prostor	výměra	jednotka
Schodiště	35,66	m2
Podesty	24	m2
Chodby	365,1	m2
Sklepní prostory	94,76	m2
Společný balkon	17,6	m2
Dveře balkonové	7,2	m2
Dveře sklepní	10	ks

Dveře vstupní – část. prosklené	1ks, 3,6 m2	ks, m2
Mříže dveřní vnitřní	7	ks
Skleněné stěny	24,5	m2
Okna + parapety	10,3	m2
Okna sklepní + parapet	11,3	m2
Osvětlovací tělesa	50	ks
Hydrantové skříně	5	ks
Listovní schránky	0,27	m2

Součástí přílohy je půdorys bytového domu.

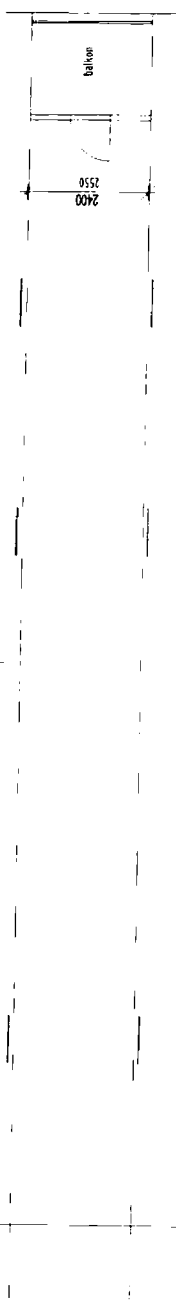
1.NP LEVÁ ČÁST



2.NP-4.NP LEVÁ ČÁST



1.NP PRAVÁ ČÁST

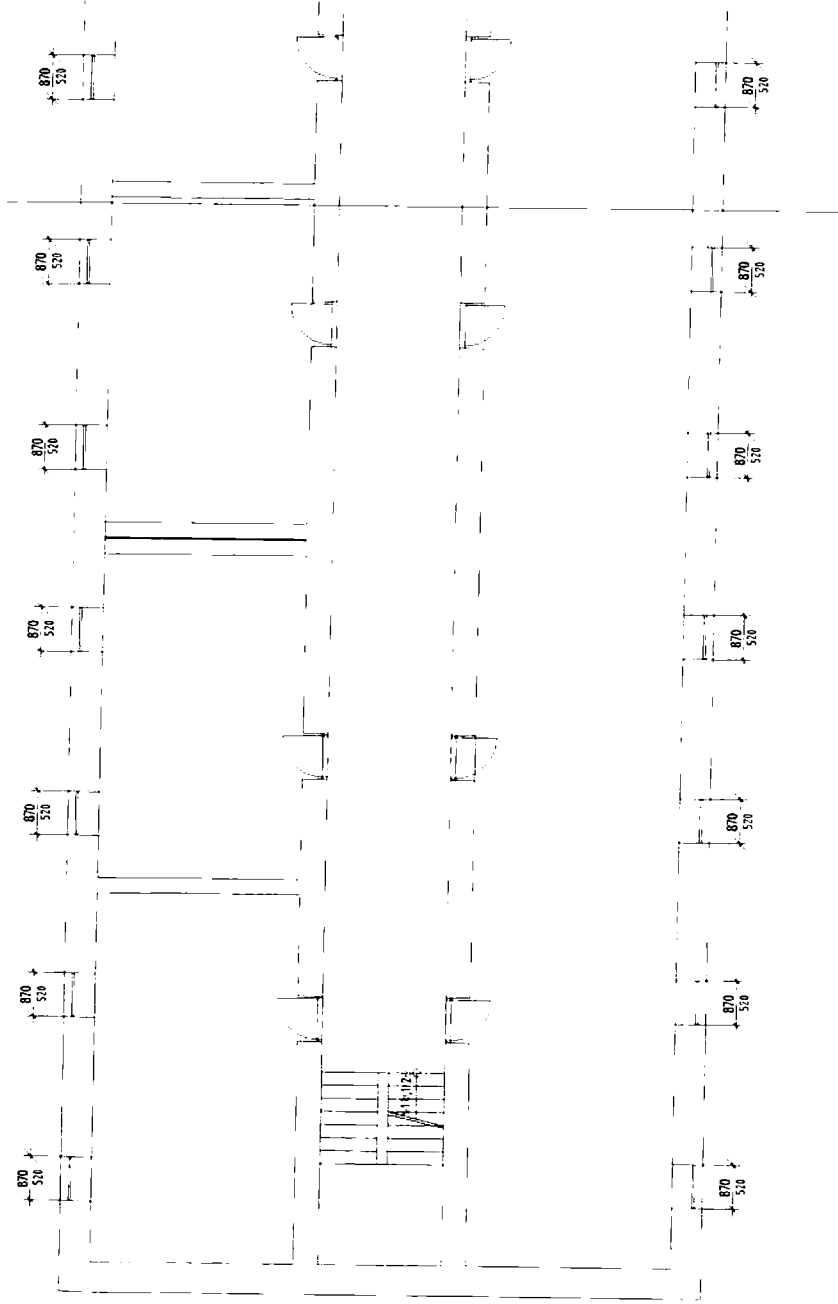


2.NP-4.NP PRAVÁ ČÁST



VYMĚŘENÍ SPOLEČNÝCH PROSTOR BYTOVÝCH DOMŮ V MAJETKU SMO, SVĚŘENÝCH MĚSTSKÉMU OBVODU OSTRAVA-JIH PRO ZAJIŠTĚNÍ ÚKLIDU			
INVESTOR	Statutární město Ostrava - Městský obvod Ostrava - Jih	ČOŠ exim s.r.o. Alešova 26 370 01 České Budějovice	
VEDOUcí PROJEKTU	Ing. Lenka Jalkšová	FORMAT:	2 x A4
NÁZEV VÝKRESU		DATA:	11 / 2017
		MĚRITKO:	1 : 100
		Č.V.:	164c
PAVLOVOVA 71			

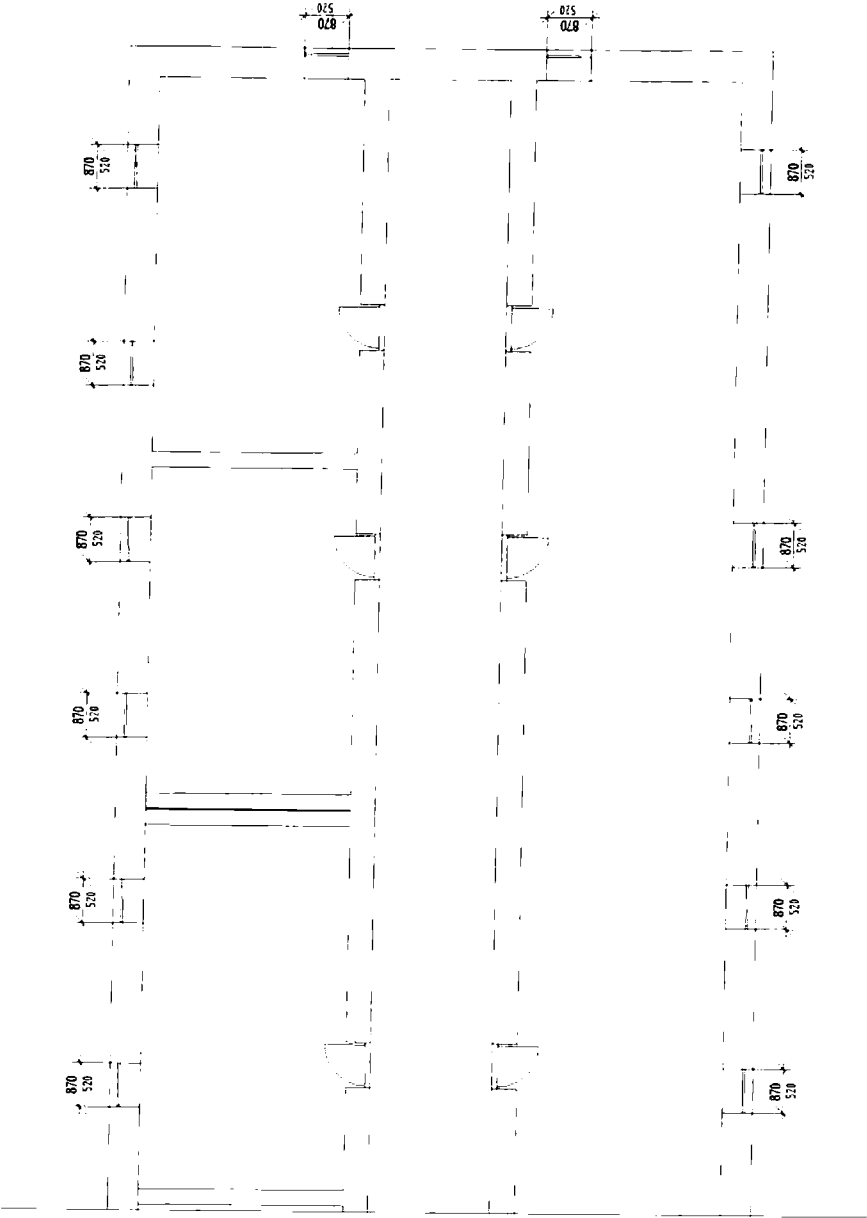
SUTERÉN LEVÁ ČÁST



5 SKLEPNÍ BOXY

VYMĚŘENÍ SPOLEČNÝCH PROSTOR BYTOVÝCH DOMŮ V MAJETKU SMO, SVĚŘENÝCH MĚSTSKÉMU OBVODU OSTRAVA-JIH PRO ZAJIŠTĚNÍ ÚKLIDU	
INVESTOR	Statutární město Ostrava - Městský obvod Ostrava - Jih
VEDOUcí PROJEKTU	Ing. Lenka Jalkšová
NÁZEV VÝKRESU	PAVLOVOVA 71
COS exim s.r.o	370 01 České Budějovice
FORMÁT	2 x A4
DATUM	11 / 2017
MĚŘITRO	1 : 100
Č.V.	164a

SUTERÉN PRAVÁ ČÁST



SKLEPNÍ BOXY

VYMĚŘENÍ SPOLEČNÝCH PROSTOR BYTOVÝCH DOMŮ V MAJETKU SMO, SVĚŘENÝCH MĚSTSKÉMU OBVODU OSTRAVA-JIH PRO ZAJIŠTĚNÍ ÚKLIDU			
INVESTOR	Statutární město Ostrava - Městský obvod Ostrava - Jih	OS exim s.r.o. Alešova 26 370 01 České Budějovice	
VEDOUcí PROJEKTU	Ing. Lenka Jakšová	FORMAT	2 x A4
NÁZEV VÝKRESU	PAVLOVOVA 71		DATUM: 11 / 2017
		MĚŘITKO:	1 : 100
		C.V.:	164b

Příloha č. 1. Dílčí část 9.10 - Bytový dům Plzeňská 2619/8 Ostrava-Zábřeh

Zhotovitel se zavazuje provádět pro Objednatele za úplaty úklidové služby ve společných prostorách bytového domu s č. p. 2619 na ulici Plzeňská č. or. 8 v Ostravě – Zábřehu, stojící na pozemku parc. č. st. 3489, v k.ú. Zábřeh nad Odrou, ve kterém se nachází 8 nadzemních podlaží se 102 bytovými jednotkami.

Den provádění úklidu oznámí zhotovitel písemně objednateli před zahájením prací. V případě změny dne konání úklidu v průběhu provádění prací je zhotovitel povinen toto písemně oznámit objednateli 30 kalendářních dnů předem, pokud se smluvní strany nedohodnou jinak.

Rozsah a četnost úklidových prací:

denně:

- úklid vstupní haly (zametení, vytření),
- úklid schodišťového prostoru, podest a mezipodest ve všech podlažích (zametení, vytření),
- úklid výtahové kabiny (zametení, vytření, omytí stěn výtahu, vyleštění zrcadla),
- umytí a vyleštění vstupních domovních dveří,
- umytí výtahových dveří.

1 x týdně:

- umytí a vyleštění dveří ve společných prostorách domu,
- úklid chodeb ve všech podlažích (zametení, vytření),
- vynesení reklamních letáků,
- vyčištění rohože u vstupu,
- zametení před vstupem,
- umytí okenních parapetů, vypínačů a ometání pavučin průběžně dle potřeby.

1 x měsíčně:

- zametení a vytření sklepních prostor, sušárny, kolárny, balkonů – společné prostory s domem Plzeňská 10,
- umytí schodišťových madel a zábradlí,
- umytí schránek a zvonkového tabla,
- umytí otopných těles.

1 x za tři měsíce:

- umytí hydrantových skříněk,
- umytí sklepních dveří (ve společných prostorách domu).

2 x ročně:

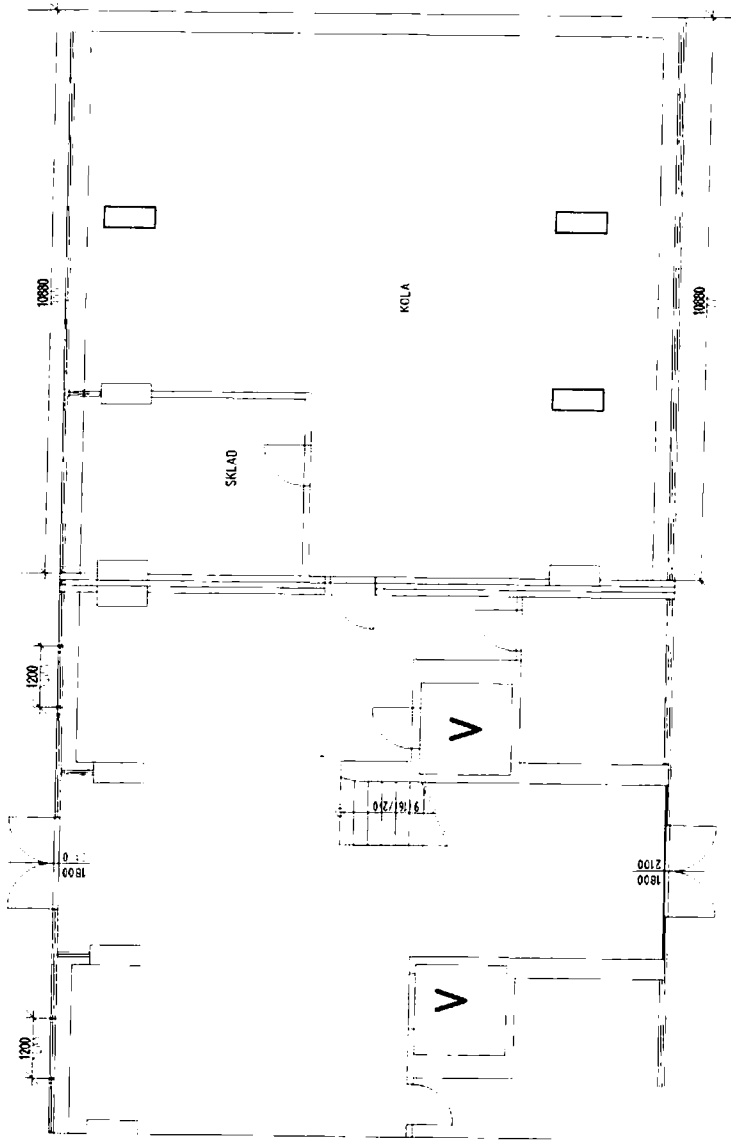
- umytí osvětlovacích těles ve společných prostorách bytového domu a sklepních prostorách,
- umytí oken ve společných prostorách domu,
- umytí sklepních oken.

Výměry objektu:

Vnitřní prostor		
prostor	výměra	jednotka
Schodiště	66,88	m2
Podesty	59,5	m2
Chodby	722,23	m2

Sklepní prostory	362,04	m2
Společný balkon	115,5	m2
Dveře balkonové	75,6	m2
Dveře vstupní – část. prosklené	2ks,7,6 m2	ks, m2
Dveře vnitřní plné	18	ks
Dveře vnitřní část. prosklené	24	ks
Skleněné stěny	36,71	m2
Okna + parapety	191,164	m2
Okna sklepní + parapet	19,6	m2
Výtah	2 ks, 2,3 m2	ks, m2
Dveře výtahu	16	ks
Rohož	2,6	m2
Osvětlovací tělesa	86	ks
Hydrantové skříně	5	ks
Otopná tělesa	4,2	m2
Listovní schránky	12,4	m2
Sušárna	75,6	m2
Kolárna	179,25	m2

Součástí přílohy je půdorys bytového domu.

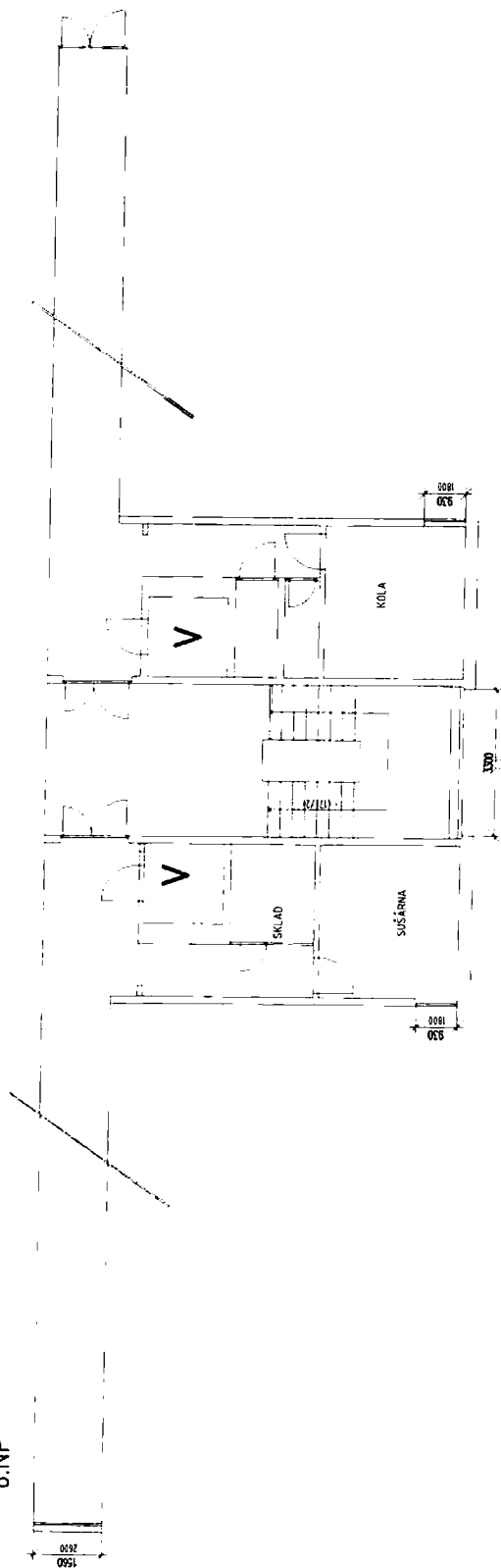


1.NP

SKLEPNÍ BOXY

VYMĚŘENÍ SPOLEČNÝCH PROSTOR BYTOVÝCH DOMŮ V MAJETKU SMO, SVĚŘENÝCH MĚSTSKÉMU OBVODU OSTRAVA-JIH PRO ZAJISTĚNÍ ÚKLIDU			
INVESTOR	Statutární město Ostrava - Městský obvod Ostrava - Jih	ČOS exim s.r.o. Alešova 28 370 01 České Budějovice	
VEDOUcí PROJEKTU	Ing. Lenka Jakšová		
NÁZEV VÝKRESU		FORMAT: 2 x A4 DATUM: 11 / 2017 MĚŘITKO: 1 : 100 Č. v.: 165a	
PLZEŇSKÁ 8			

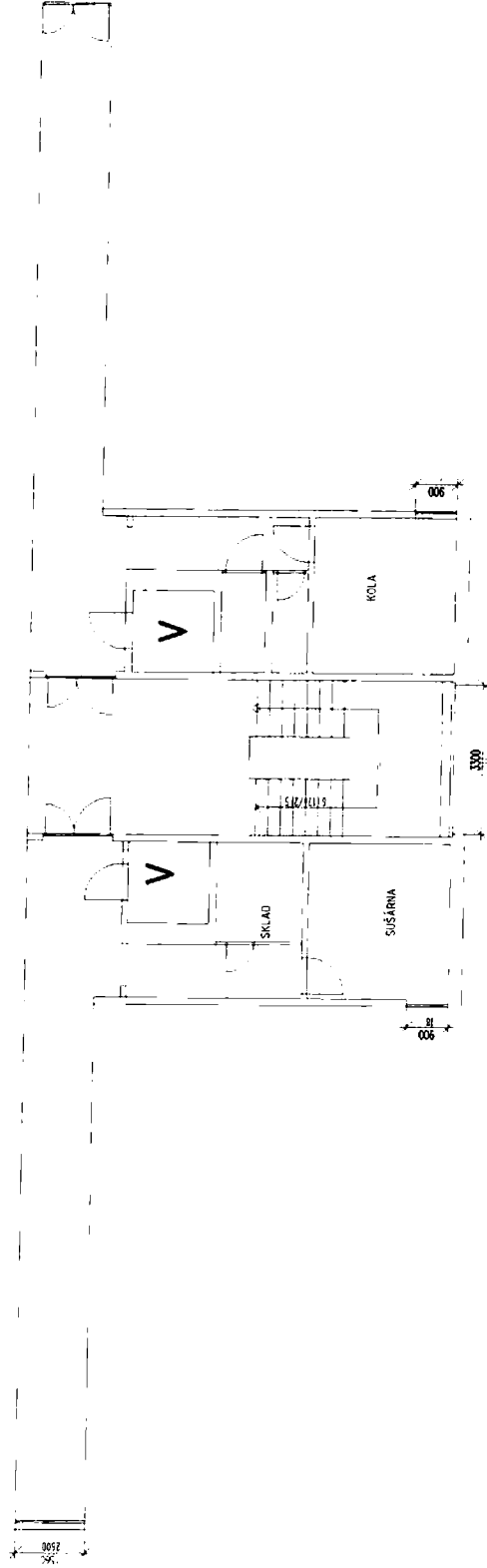
8.NP



5 SKLEPNÍ BOXY

VYMĚŘENÍ SPOLEČNÝCH PROSTOR BYTOVÝCH DOMŮ V MAJETKU SMO, SVĚŘENÝCH MĚSTSKÉMU OBVODU OSTRAVA-JIH PRO ZAJIŠTĚNÍ ÚKLIDU		OS exim s.r.o. Alešova 26 370 01 České Budějovice	
INVESTOR	Statutární město Ostrava – Městský obvod Ostrava – Jih		
VEDOUcí PROJEKTU	Ing. Lenka Jáhlová	FORMÁT	2 x A4
MAŽEV VYKRESU		DNÍUM	11 / 2017
		MĚŘÍTKO	1 : 100
		ČV:	165b
PLZEŇSKÁ 8			

2.-7.NP



5 SKLEPNÍ BOXY

VYMĚŘENÍ SPOLEČNÝCH PROSTOR BYTOVÝCH DOMŮ V MAJETKU SMO, SVERENÝCH MĚSTSKÉMU OBVODU OSTRAVA-JIH PRO ZAJIŠTĚNÍ ÚKLIDU	
INVESTOR	Statutární město Ostrava - Městský obvod Ostrava - Jih
VEDOUcí PROJEKTU	Ing. Lenka Jakšová
NÁZEV VÝKRESU	PLZEŇSKÁ 8
OS: exim s.r.o. Alešova 26 370 01 České Budějovice	FORMÁT: 2 x A4
	DATA: 11 / 2017
	MĚŘITVO: 1 : 100
	C.V.: 165c

The architectural floor plan shows a symmetrical building layout with a central vertical corridor. On the left side, there are three rooms, each with a width of 2000 and a height of 800. The right side also features three rooms with the same dimensions. The central corridor has a width of 2000. The plan includes structural elements marked with 'S' and doors indicated by arcs. The overall dimensions of the building are 2000 in width and 800 in height.

INVESTOR	Statutární město Ostrava - Městský obvod Ostrava - Jih		ČOS exam s.r.o. Alešova 26 370 01 České Budějovice
VEDOUcí PROJEKTU	Ing. Lenka Jakšová		
NÁZEV VÝKRESU	PLZEŇSKÁ 8 a 10		FORMÁT: 2 x A4
			DATUM 11 / 2017
			MĚŘITKO: 1 : 100
			Č. v.: 165d

Příloha č. 1. Dílčí část 9.11 - Bytový dům Plzeňská 2619/10 Ostrava-Zábřeh

Zhotovitel se zavazuje provádět pro Objednatele za úplaty úklidové služby ve společných prostorách bytového domu s č. p. 2619 na ulici Plzeňská č. or. 10 v Ostravě –Zábřehu, stojící na pozemku parc. č. st. 3489, v k.ú. Zábřeh nad Odrou, ve kterém se nachází 8 nadzemních podlaží s 94 bytovými jednotkami.

Den provádění úklidu oznámí zhotovitel písemně objednateli před zahájením prací. V případě změny dne konání úklidu v průběhu provádění prací je zhotovitel povinen toto písemně oznámit objednateli 30 kalendářních dnů předem, pokud se smluvní strany nedohodnou jinak.

Rozsah a četnost úklidových prací:

denně:

- úklid vstupní haly (zametení, vytření),
- úklid schodišťového prostoru, podest a mezipodest ve všech podlažích (zametení, vytření),
- úklid výtahové kabiny (zametení, vytření, omytí stěn výtahu, vyleštění zrcadla),
- umytí a vyleštění vstupních domovních dveří a dveří ve společných prostorách domu,
- umytí výtahových dveří.

1 x týdně:

- úklid chodeb ve všech podlažích (zametení, vytření),
- vynesení reklamních letáků,
- vyčištění rohože u vstupu,
- zametení před vstupem,
- umytí okenních parapetů, vypínačů a ometání pavučin průběžně dle potřeby.

1 x měsíčně:

- zametení a vytření sklepních prostor, sušárny, kolárny, balkonů – společné prostory s domem Plzeňská 8,
- umytí schodišťových madel a zábradlí,
- umytí schránek a zvonkového tabla,
- umytí otopných těles.

1 x za tři měsíce:

- umytí hydrantových skříněk,
- umytí sklepních dveří (ve společných prostorách domu).

2 x ročně:

- umytí osvětlovacích těles ve společných prostorách bytového domu a sklepních prostorách,
- umytí oken ve společných prostorách domu,
- umytí sklepních oken.

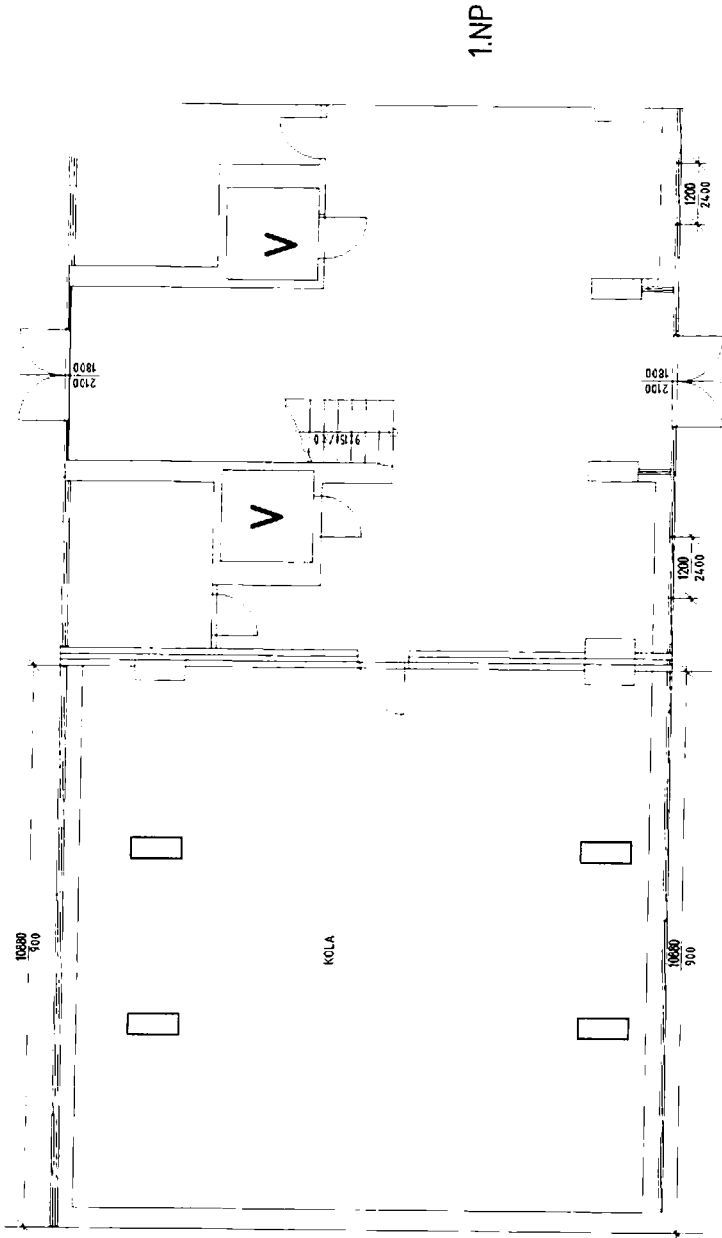
Výměry objektu:

Vnitřní prostor		
prostor	výměra	jednotka
Schodiště	66,88	m2
Podesty	59,5	m2
Chodby	722,23	m2
Sklepní prostory	362,04	m2

Společný balkon	115,5	m2
Dveře balkonové	75,6	m2
Dveře vstupní – část. prosklené	2ks, 7,6 m2	ks, m2
Dveře vnitřní plné	18	ks
Dveře vnitřní část. prosklené	24	ks
Skleněné stěny	36,71	m2
Okna + parapety	191,164	m2
Okna sklepní + parapet	19,6	m2
Výtah	2 ks, 2,3 m2	ks, m2
Dveře výtahu	16	ks
Rohož	2,6	m2
Osvětlovací tělesa	86	ks
Hydrantové skříně	5	ks
Otopná tělesa	4,2	m2
Listovní schránky	12,4	m2
Sušárna	75,6	m2
Kolárna	179,25	m2

Součástí přílohy je půdorys bytového domu.

1.NP

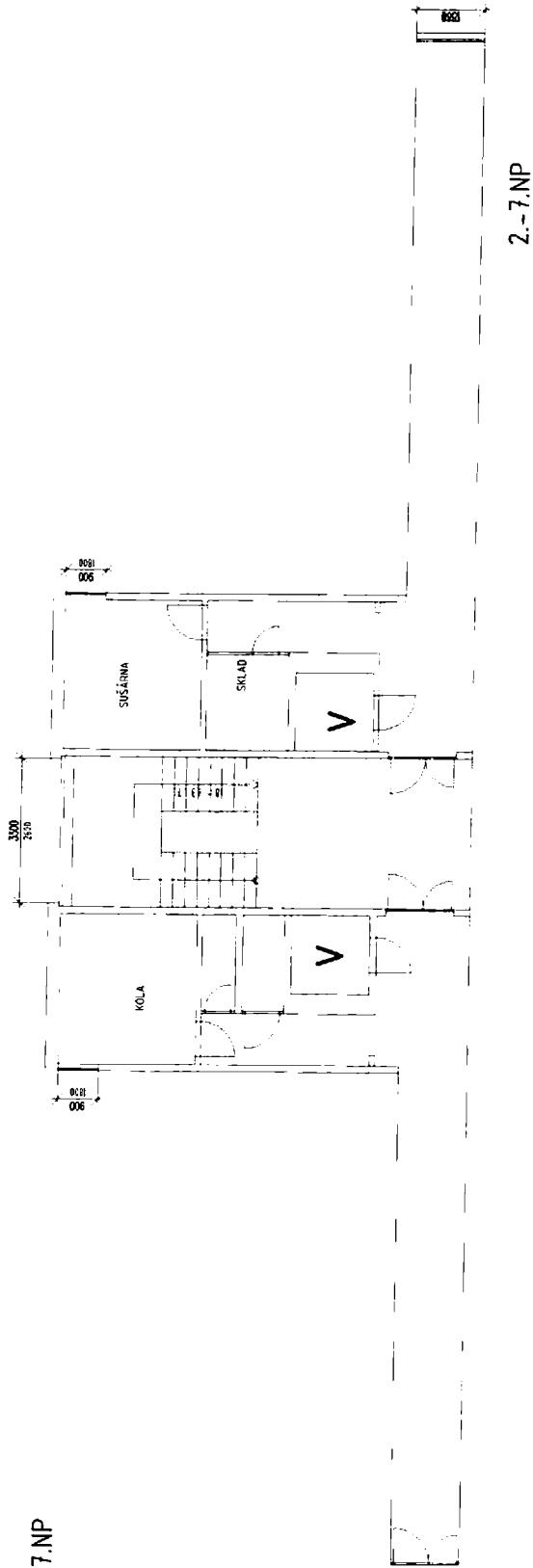


1.NP

SKLEPNÍ BOXY

VYMĚŘENÍ SPOLEČNÝCH PROSTOR BYTOVÝCH DOMŮ V MAJETKU SMO, SVĚŘENÝCH MĚSTSKÉMU OBVODU OSTRAVA-JIH PRO ZAJIŠTĚNÍ ÚKLIDU				
INVESTOR	Statutární město Ostrava - Městský obvod Ostrava - Jih	OS exim s.r.o. Alešova 26 370 01 České Budějovice		
VEDOUcí PROJEKTU	Ing. Lenka Jakšová	FORMAT:	2 x A4	
NÁZEV VÝKRESU	PLZEŇSKÁ 10		DATE:	11 / 2017
		MĚŘÍTKO:	1 : 100	Č.v.:
				166a

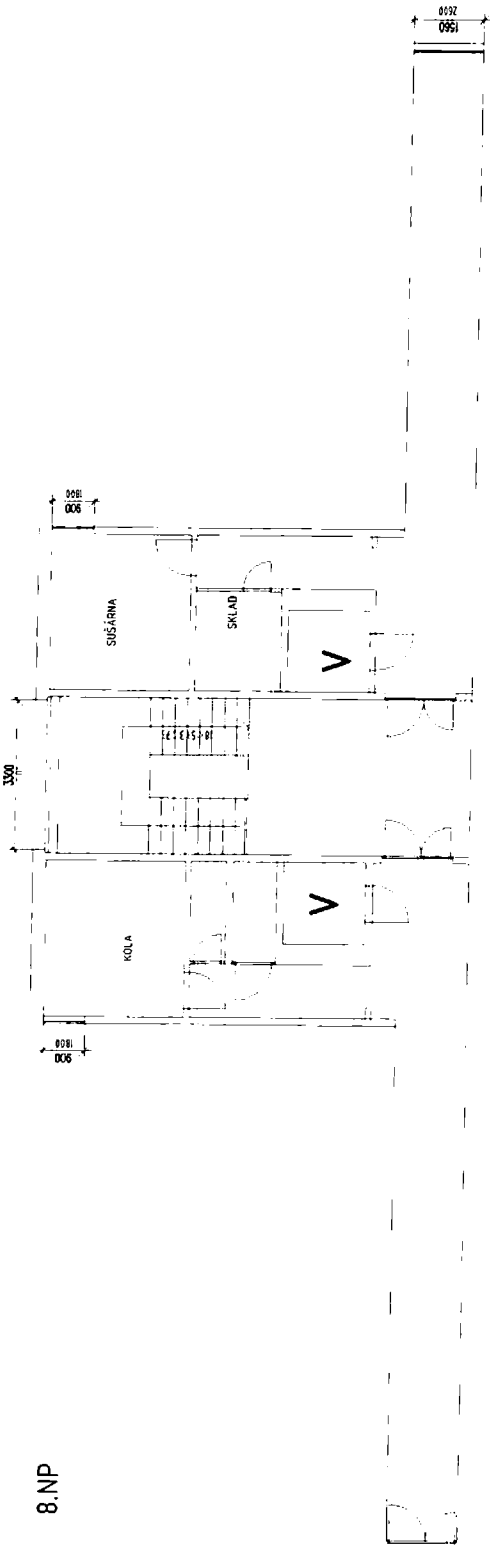
2.-7.NP



2.-7.NP

VYMĚŘENÍ SPOLEČNÝCH PROSTOR BYTOVÝCH DOMŮ V MAJETKU SMO SVĚŘENÝCH MĚSTSKÉMU OBVODU OSTRAVA-JIH PRO ZAJIŠTĚNÍ UKLIDU	
INVESTOR	Staludami město Ostrava - Městský obvod Ostrava - Jih
VEDOUcí PROJEKTU	Ing. Lenka Jiráková
MAJEN VÝKRESU	
OS editm s.r.o. Alešova 20 370 01 České Budějovice	
FORMAT:	2 x A4
DATA:	11 / 2017
VEŠTMO:	1 : 100
CV:	166b
PLZEŇSKÁ 10	

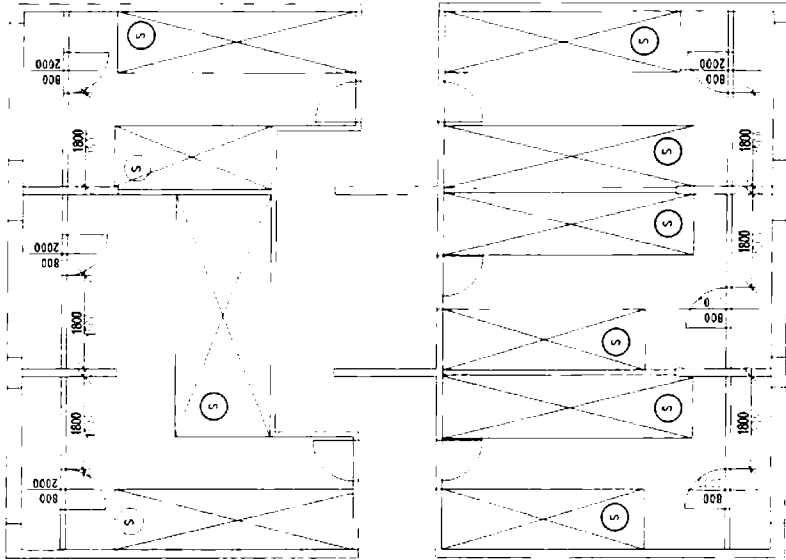
8.NP



5 SKLEPNÍ BOXY

VYMĚŘENÍ SPOLEČNÝCH PROSTOR BYTOVÝCH DOMŮ V MAJETKU SMO SVĚŘENÝCH MĚSTSKÉMU OBVODU OSTRAVA-JIH PRO ZAJIŠTĚNÍ ÚKLIDU			
INVESTOR	Statutární město Ostrava – Městský obvod Ostrava – Jih	OS exim s.r.o. Alešova 26 370 01 Česláře Budejovice	
VEDOUcí PROJEKTU	Ing. Lenka Jáklová	Formát:	2 x A4
MAJEL VYKRESU		datum:	11 / 2017
		měřítka:	1 : 100
		č.v.:	166c
PLZEŇSKÁ 10			

2.-8.NP SPOLEČNÉ SKLEPY



SKLEPNÍ BOXY

VYMĚŘENÍ SPOLEČNÝCH PROSTOR BYTOVÝCH DOMŮ V MAJETKU SMO, SVĚŘENÝCH MĚSTSKÉMU OBVODU OSTRAVA-JIH PRO ZAJIŠTĚNÍ ÚKLIDU	
INVESTOR	Statutární město Ostrava - Městský obvod Ostrava - Jih
VEDOUcí PROJEKTU	Ing. Lenka Jakšová
NÁZEV VÝKRESU	PLZEŇSKÁ 8 a 10
ČOS exim s.r.o Alešova 26 370 01 České Budějovice	FORMÁT: 2 x A4
	DATUM: 11 / 2017
	MĚŘÍTKO: 1 : 100
	Č.V.: 165d