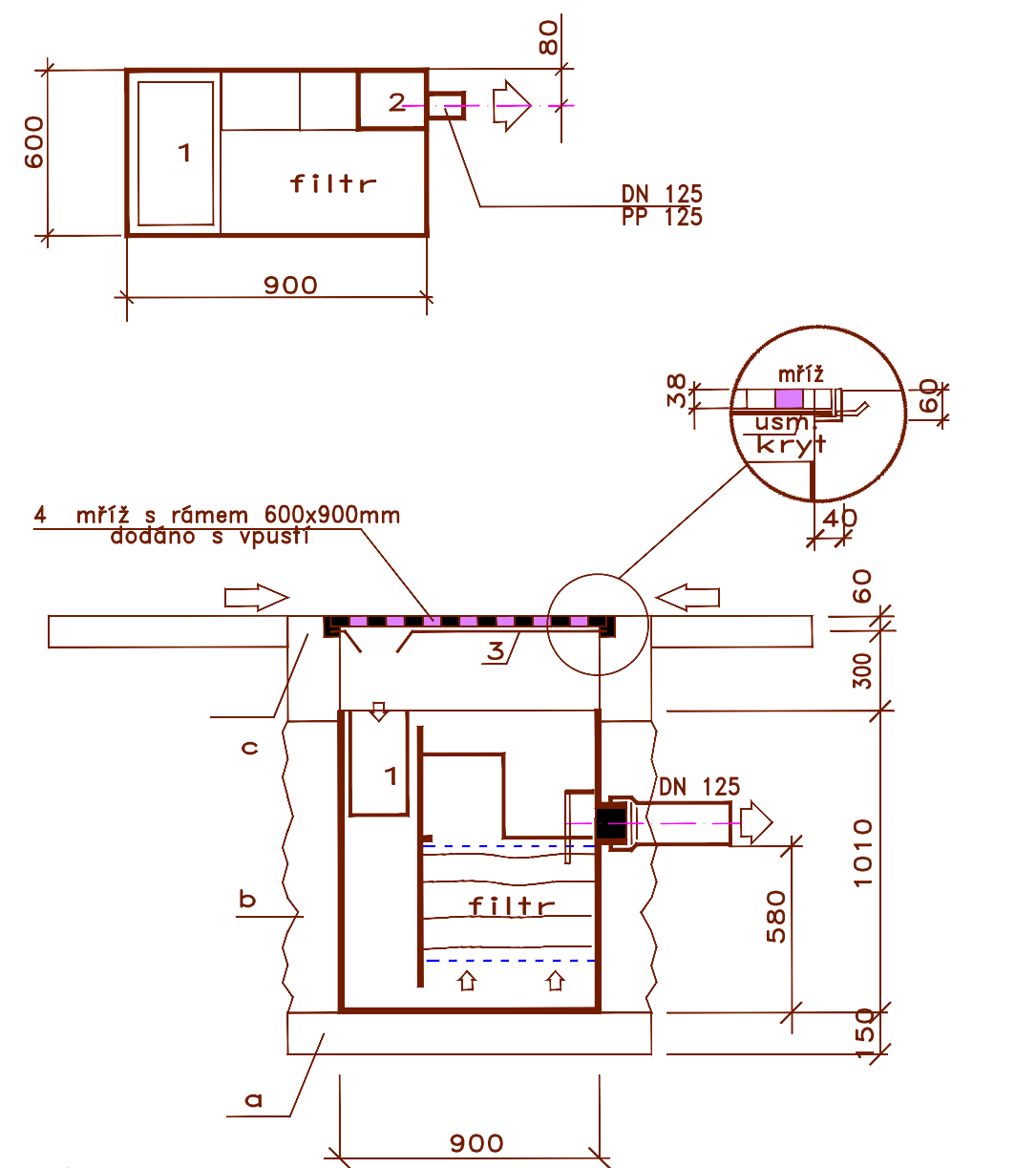


SORPČNÍ VPUST SOL-2/4M - TECHNOLOGICKÉ SCHÉMA



LEGENDA

- 1 – koš na sedimenty a plovoucí nečistoty

2 – odtoková komora

3 – usměrňovací kryt

4 – mříž s rámem
- a – podkladní beton

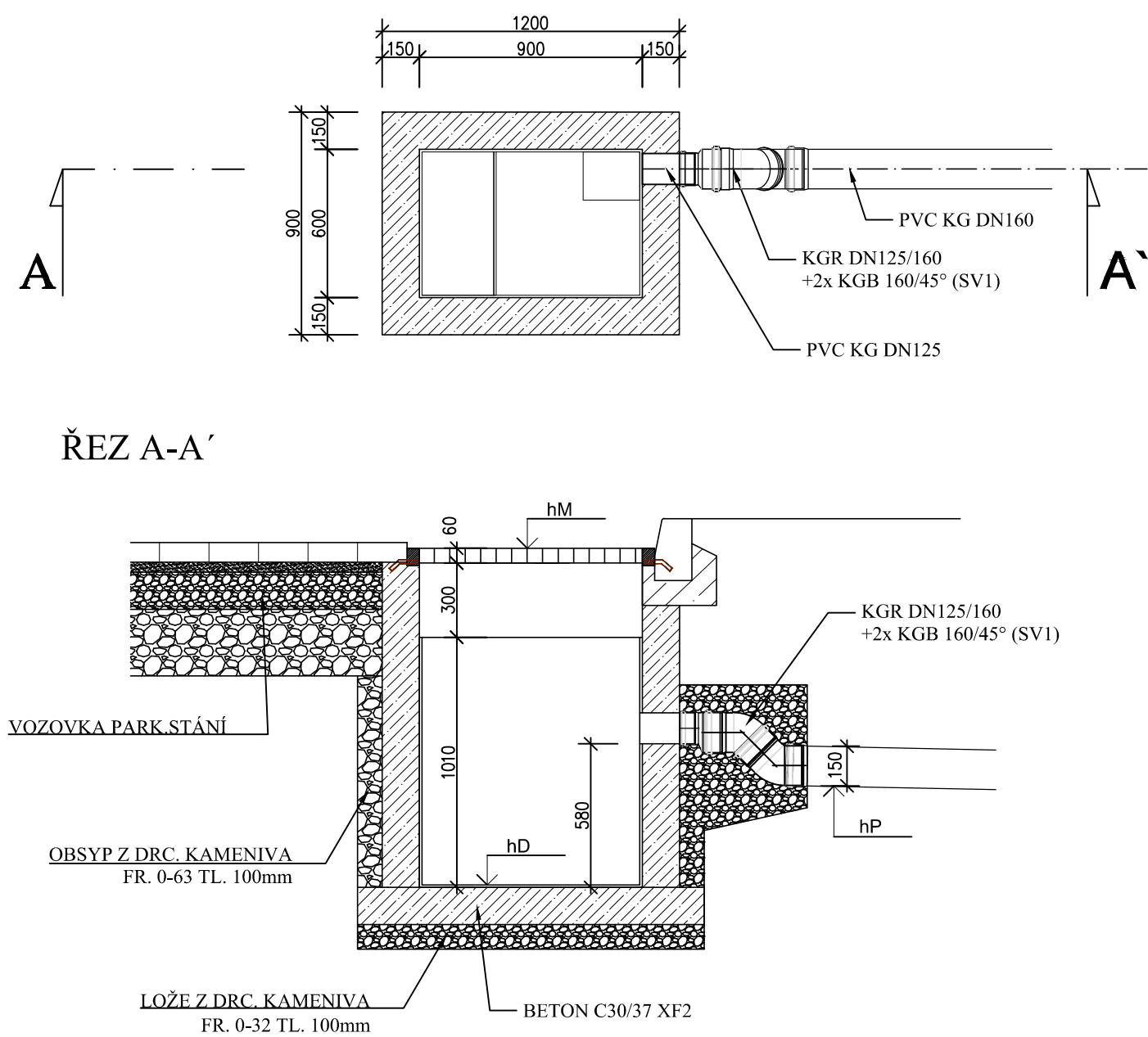
b – zhutněný zásypan betonem s nízkým obsahem cementu

c – nadbetonování nebo vyzdění betonovými tvarovkami (KB bloky)

VÝŠKOVÉ ŘEŠENÍ VPUSTÍ

Označení sorpční vpusti	Výška mříže (hM)	Výška dna SV (hD)	Výška dna potrubí na výstupu ze SV	Výška dna potrubí po vyosení KGR+2xKGB (hP)*
SV1	235,53	234,16	234,74	234,48
SV2	235,70	234,33	234,91	234,65
SV3	235,70	234,33	234,91	234,65

SORPČNÍ VPUST SOL-2/4M - PŮDORYS



ODPOV.PROJEKTANT	ING. PAVOL LIPTÁK		ING. PAVOL LIPTÁK
NAVRHL, VYPRACOVAL	ING. PAVOL LIPTÁK		Vrchlického 1207/10 716 00 Ostrava-Radvanice tel. 725 789 642, IČ 01081608
KONTROLOVAL	ING. LUCIE MIČOVSKÁ		
KRAJ	MORAVSKOSLEZSKÝ	OBEC	OSTRAVA
OBJEDNATEL	STATUTÁRNÍ MĚSTO OSTRAVA, MĚSTSKÝ OBLAST OSTRAVA-JIH		
AKCE	Vybudování parkovacích stání na ul. Čujkovova 36, p.p.č. 654/30, k.ú. Zábřeh nad Odrou		
OBJEKT	SO 02 - VSAKOVACÍ OBJEKTY		
VÝKRES	SORPČNÍ VPUST		
STUPEŇ	DPS	DATUM	06/2019
MĚŘÍTKO	1:25	FORMÁT	2 x A4
ZAK.ČÍSLO	201909	ČÍS.SOUPRAVY	ČÍS.PŘÍLOHY
			B.2.05